

УТВЕРЖДАЮ:  
**Министр лесного хозяйства хозяйства**

**Тверской области**

(должность)

**Барышков В.В.**

(Ф.И.О., подпись)

**17.06.2020**

(Дата)

**Акт**  
**лесопатологического обследования № 4507**

лесных насаждений Бежецкое лесничества (лесопарка)  
Тверской области (субъект Российской Федерации)

Способ лесопатологического обследования:

1. Визуальный

2. Инструментальный

Место проведения

Участковое лесничество	Урочище (дача)	Квартал (кварталы)	Выдел (выделы)	Площадь, га
Бережайское	Бережайское	57	14	5,0

Лесопатологическое обследование проведено на общей площади 5,0 га.

1. Визуальное лесопатологическое обследование.\*

Наземное  Дистанционное

1.1. На площади 7,0 га фактическая таксационная характеристика лесного насаждения соответствует (не соответствует) таксационному описанию (нужное подчеркнуть). Причины несоответствия \_\_\_\_\_

Список участков с выявленными несоответствиями приведен в приложении 1 к настоящему Акту.

1.2. Лесные насаждения с нарушенной и утраченной устойчивостью выявлены на площади 5,0 га:

Участковое лесничество	Урочище (дача)	Площадь, га		Причина ослабления (гибели)
		с нарушенной устойчивостью	с утраченной устойчивостью	
Бережайское	Бережайское			339
<b>Итого</b>				

Состояние обследованных лесных насаждений приведено в приложениях 1.1 – 1.4 к Акту в зависимости от метода проведения ЛПО.

1.3. В обследованных лесных участках прогнозируется:

Прогноз	Площадь, га
Ослабление лесных насаждений	5
Усыхание лесных насаждений различной степени	
Развитие очагов вредных организмов	

1.4. Обнаружено загрязнение лесного участка отходами и выбросами: промышленными  бытовыми

Вид загрязнения	Размеры загрязнения			Объем, кубм	Площадь загрязнения, га
	длина, м	ширина, м	высота, м		

**ЗАКЛЮЧЕНИЕ**

Оценка текущего санитарного и лесопатологического состояния лесных насаждений, назначенные профилактические мероприятия по защите лесов, агитационные мероприятия:

**В Бежецком лесничестве Бережайском участковом лесничестве в квартале 57 выдел 14, на площади 5,0 га текущее санитарное состояние -усыхание деревьев единичное, лесопатологическое -единичные (не очаговые) местные поселения (заселение) стволовыми вредителями - назначено профилактические биотехнические мероприятия (ПБМ) - улучшение условий обитания и размножения насекомых птиц-развешивание искусственных гнездовий.(в количестве 10 штук)**

Исполнитель работ по проведению лесопатологического обследования: Ф.И.О. Дуценко М.И. Подпись [Подпись]

Дата обследования 12.05.2020

\* Раздел включается в акт, в случае проведения лесопатологического обследования визуальным способом.

**Результаты проведения лесопатологического обследования лесных насаждений за**

Тверская область Лесничество (лесопарк) **Бежецкое**  
 Субъект Российской Федерации Уроцище (лесная дача) **Бежецкое**  
 Участковое лесничество **Бежецкое**

Номер квартала	Номер выдела	Площадь выдела, га	Целевое назначение	Категория защитных лесов	Номер лесопотока	Площадь выдела, га	Таксационная характеристика лесного насаждения						Число деревьев на пробе, шт.	Распределение деревьев по категориям состояния, %										Признаки повреждения деревьев	Доля поврежденных деревьев, %	Причина ослабления, повреждения	Подлежит рубке, %	Назначенные мероприятия							
							состав	порода	возраст	средняя высота, м	средний диаметр, см	тип леса		полнота	бонитет	запас, куб. м/га	ослабленные без признаков	ослабленные сильно	ослабленные выходящие	свежий сухостой	старый сухостой	свежий ветровал	старый ветровал						свежий бурелом	старый бурелом	аварийные деревья				
1	2	3	4	5	6	7	8	9	10	11	12	13	14	15	16	17	18	19	20	21	22	23	24	25	26	27	28	29	30	31	32	33	34		
57	14	7,0	Э	150	1	5,0	8С	75	23	26	Сч	0,6	1	2,40	50	40	5	5	5	5	5	5	5	5	5	5	820	5	339	5	ПМ	5,0			
<b>Итого по выделу:</b>		<b>7,0</b>														<b>50</b>		<b>40</b>		<b>5</b>		<b>5</b>													
<b>Всего</b>		<b>7,0</b>																																<b>5,0</b>	

Показатели, не соответствующие таксационному описанию, отмечаются «\*».

графа 4 "У" эксплуатационные леса  
 графа 5 132 защитные леса 135 леса, в 1, 2 и 3 зон округов санитарной охраны лечебно-оздоровительных местностей и курортных зон  
 149 нерестовые полосы лесов, расположенные вдоль водных объектов  
 графа 9 Б Береза Олс Оляха серая Ивл Ива дровяная  
 графа 13 С Сосна Ос Осина Олс Оляха серая  
 графа 29 882 Сосняки (пихайниковый, бруснично-черничный, черничный, сфагновый) Еч, Екис, Елрч, Елж Ельники (чернично-долгомошный, приручейный) и воздействия шквальных и ураганных ветров текущего года, повлекшие слом стволов деревьев  
 графа 31 205 обрыв корней (вывал) свежий 217 слом ствола под кроной свежий 221 расщепление ствола в верхней части  
 графа 33 ССР сплошная санитарная рубка ВСП выборочная санитарная рубка УНД уборка и уборка неликвидной древесины 222 расщепление ствола у комля

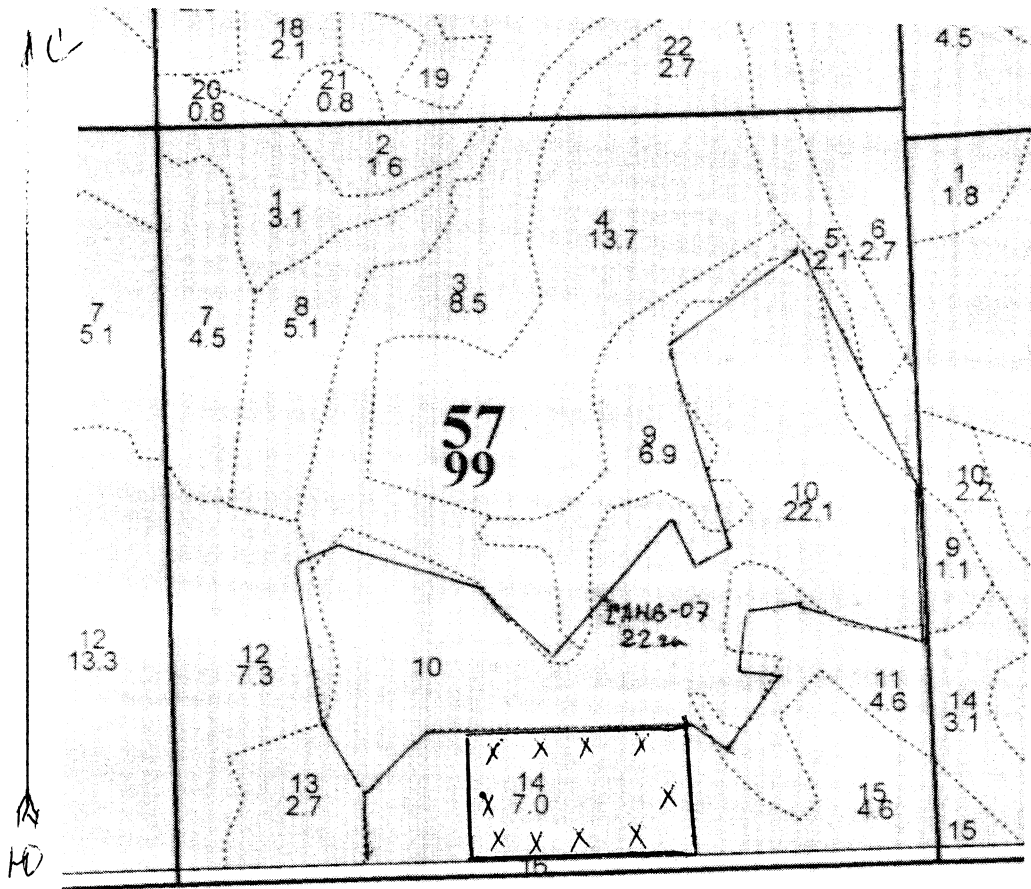
150 особо защитные участки  
 881 воздействие сильных ветров текущего года, повлекшие наклон более 10°, изгиб или вывал деревьев  
 221 расщепление ствола в верхней части  
 222 расщепление ствола у комля

339 -заселено малым сосновым лубоедом  
 820- смолотечение  
 ПМ- Профилактическое биотехническое мероприятие

Исполнитель работ по проведению ЛПО: Ф.И.О. **Савченко М.И.** Подпись  Телефон **2 18-64**  
 Дата составления документа **13.05.2020г.**

Абрис

участка отведенного под санитарно - оздоровительные мероприятия в квартале 57 выдел 14  
площадь 5,0 га в Бережайском участковом лесничестве ГКУ «Бежецкое лесничество Тверской  
области



Номер выдела	Ленты (круговой площадки) перечёта				
	№ ленты (площадки)	длина, м	ширина, м	радиус, м	площадь, га
14					5,0

Номера точек	Координаты	Румбы линий	Длина, м
1-2	57°609.21"; 36°492.18"	С	166
2-3	57°610.76"; 36°492.18"	В	290
3-4	57°610.76"; 36°496.86"	Ю	167
4-1	57°609.21"; 36°496.95"	З	300

Условные обозначения X - местоположение искусственных гнездовий  
Исполнитель работ по проведению лесопатологических обследований:  
ФИО Щенко М. В. Подпись [подпись]  
Дата составления документа 13.05.2020 Телефон 2-13-64

Лесничество	БЕРЕЖАЙСКОЕ	Категория зашитности	ЭКСПЛУАТИРУЕМЫЕ ЛЕСА	Квартал	57
14	7,0 8С2В	1 23 С	75 23 26 4 3 1 В 23 22	СЧ ВЗ	0,6 24 168 134 1 7 34 2
	подрост: 10Е (25) 5,0 м, 0,5 тыс.шт/га подлесок: МЖ КРЛ РЕДКИЙ В ВЫДЕЛЕ ВОЛОКА, ГЛУ ВАРЬИРУЕТ селекционная оценка: НОРМАЛЬНЫЕ озу: ООПТ-ГОСУДАРСТВЕННЫЕ ПРИРОДНЫЕ ЗАКАЗНИКИ				
15	4,6 7СЗВ+Е	1 23 С	75 23 24 4 3 1 В 23 22	СЧ ВЗ	0,8 32 147 103 1 9 44 2
	подрост: 10Е (20) 3,0 м, 1,0 тыс.шт/га подлесок: МЖ Р КРЛ СРЕДНИЙ селекционная оценка: НОРМАЛЬНЫЕ озу: ООПТ-ГОСУДАРСТВЕННЫЕ ПРИРОДНЫЕ ЗАКАЗНИКИ				
16	2,0 ДОРОГА АВТОМ. ГРУНТОВАЯ ЛЕСОВОЗНАЯ, ширина 20,0 м, протяженность 1,0 км, СОСТОЯНИЕ НЕУДОВЛЕТВОРИТЕЛЬНОЕ озу: ООПТ-ГОСУДАРСТВЕННЫЕ ПРИРОДНЫЕ ЗАКАЗНИКИ				РЕМОНТ ДОРОГ
17	,1 ПРОСЕКИ КВАРТАЛЬНЫЕ ширина 1,0 м, протяженность 1,0 км, ЗАРОСШАЯ озу: ООПТ-ГОСУДАРСТВЕННЫЕ ПРИРОДНЫЕ ЗАКАЗНИКИ				РАЗРУВКА
18	,4 ПРОСЕКИ КВАРТАЛЬНЫЕ ширина 4,0 м, протяженность 1,0 км, ЗАРОСШАЯ озу: ООПТ-ГОСУДАРСТВЕННЫЕ ПРИРОДНЫЕ ЗАКАЗНИКИ				РАСЧИСТКА
	Итого по кварталу				2190 44 40
	99,0				