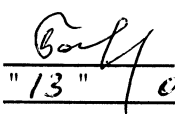


"УТВЕРЖДАЮ"  
Министр лесного хозяйства Тверской  
области

 Барышков В.В.  
"13" / 07 2020 г.

Акт  
лесопатологического обследования № 4641  
лесных насаждений Западнодвинского лесничества (лесопарка)  
Тверской области (субъекта Российской Федерации)

Способ лесопатологического обследования: 1. Визуальный   
2. Инструментальный

**Место проведения**

Участковое лесничество	Урочище (дача)	Квартал (кварталы)	Выдел (выделы)	Площадь, га
Южное		99	21	15,5(4,6)

Лесопатологическое обследование проведено на общей площади 4,6 га.

1. **Визуальное лесопатологическое обследование.\***

Наземное  Дистанционное

1.1. На площади 15,5 га фактическая таксационная характеристика лесного насаждения соответствует (не соответствует) таксационному описанию (нужное подчеркнуть).

Причины несоответствия:

Список участков с выявленными несоответствиями приведен в приложении 1 к настоящему Акту.

1.2. Лесные насаждения с нарушенной и утраченной устойчивостью выявлены на площади 4,6 га:

Участковое лесничество	Урочище (дача)	Площадь, га		Причина ослабления (гибели)
		с нарушенной устойчивостью	с утраченной устойчивостью	
Южное			4,6	466 391 358
Итого:			4,6	

Состояние обследованных лесных насаждений приведено в приложениях 1.1-1.4 к Акту в зависимости от метода проведения ЛПО.

1.3. В обследованных лесных участках прогнозируется:

Прогноз	Площадь, га
Ослабление лесных насаждений	
Усыхание лесных насаждений различной степени	
Развитие очагов вредных организмов	

1.4. Обнаружено загрязнение лесного участка отходами и выбросами:

Промышленными  Бытовыми

Вид загрязнения	Размеры загрязнения			Объем, кубм	Площадь загрязнения
	длина, м	ширина, м	высота, м		

**ЗАКЛЮЧЕНИЕ**

Оценка текущего санитарного и лесопатологического состояния лесных насаждений, назначенные профилактические мероприятия по защите лесов, агитационные мероприятия:

В квартале № 99 выделе № 21 участковое лесничество Южное

выявлены лесные насаждения с утраченной устойчивостью 4,6 Усыхание деревьев по причинам:

Губка корневая, Бактериальные заболевания берёзы, Трутовик ложный осиновый

Поражения вредными организмами деревьев 1-2 категории не выявлено

Развития очага вредных организмов не прогнозируется.

Необходимо проведение инструментального лесопатологического обследования.

Исполнитель работ по проведению лесопатологического обследования:

ФИО инженер-лесопатолог Зимарев К.В.

Подпись

Дата обследования

11.06.2020

\*Раздел включается в акт, в случае проведения лесопатологического обследования визуальным способом.

**2. Инструментальное обследование лесного участка.\***

2.1. Фактическая таксационная характеристика лесного насаждения соответствует  
(не соответствует) (нужное подчеркнуть) таксационному описанию. Причины несоответствия:

Ведомость лесных участков с выявленными несоответствиями таксационным описаниям приведена в приложении 1 к Акту.

2.2. Состояние насаждений: с нарушенной устойчивостью   
с утраченной устойчивостью

причины повреждения:

Губка корневая, Бактериальные заболевания берёзы, Трутовик ложный осиновый

Заселено (отработано) стволовыми вредителями:

Вид вредителя	Порода	Встречаемость (% заселенных деревьев)	Степень заселения (слабая, средняя, сильная)

Повреждено огнём:

Вид пожара	Порода	Состояние корневых лап		Состояние корневой шейки		Подсушивание луба	
		% поврежденных огнем корней	% деревьев с данным повреждением	ожог корневой шейки по окружности (1/4; 2/4; 3/4; более 3/4)	% деревьев с данным повреждением	по окружности (1/4; 2/4; 3/4; более 3/4)	% деревьев с данным повреждением

Поражено болезнями:

Вид	Порода	Встречаемость (% поражённых деревьев)	Степень поражения (слабая, средняя, сильная)
Губка корневая	Ель	27	средняя
Трутовик ложный осиновый	Осина	10	слабая

2.3. Выборке подлежит 38,2 % деревьев, 47,1 % от запаса

в том числе:

ослабленных	<u>    </u> %	(причины назначения)	<u>    </u>	;
сильно ослабленных	<u>4,0</u> %	(причины назначения)	<u>358</u>	;
усыхающих	<u>39,2</u> %	(причины назначения)	<u>466</u> <u>358</u>	;
свежего сухостоя	<u>1,9</u> %			
свежего ветровала:	<u>0,8</u> %			
свежего бурелома	<u>    </u> %			
старого ветровала:	<u>    </u> %			
старого бурелома	<u>    </u> %			
старого сухостоя	<u>1,2</u> %			
аварийных	<u>    </u> %			

466 - Губка корневая

358 - Трутовик ложный осиновый

2.4. Полнота лесного насаждения после уборки деревьев, подлежащих рубке, составит 0,4  
Критическая полнота для данной категории лесных насаждений составляет 0,5

*З.И.*

## ЗАКЛЮЧЕНИЕ

С целью предотвращения негативных процессов или снижения ущерба от их воздействия назначено:

Участковое лесничество	Урочище (дача)	Квартал	Выдел	Площадь выдела, га	Вид мероприятия	Площадь мероприятия, га	Порода	Запас на выдел, куб.м	Крайние сроки проведения
Южное		99	21	15,5	ССР	4,6	Е,ОС	1190	2021

Ведомость перечета деревьев, назначенных в рубку, и лесного участка прилагаются (приложение 2 и 3 к Акту).

Меры по обеспечению возобновления: искусственное лесовозобновление


Мероприятия, необходимые для предупреждения повреждения или поражения смежных насаждений

Своевременное проведение санитарно-оздоровительных мероприятий. Надзор за санитарным и лесопатологическим состоянием смежных лесных насаждений.

Сведения для расчета степени повреждения:

год образования старого сухостоя Прошлые года ;  
основная причина повреждения древесины 466 ;  
дата проведения обследований 11.06.2020 ;

Исполнитель работ по проведению лесопатологического обследования:

ФИО Зимарев К.В. Подпись   
Должность инженер-лесопатолог  
Организация Филиал ФБУ "Рослесозащита"- "Центр защиты леса Тверской области"

\* Раздел включается в акт в случае проведения лесопатологического обследования инструментальным способом.

11.06.2020 г.

Результаты проведения лесопатологического обследования лесных насаждений за


Субъект Российской Федерации Тверская область Лесничество (лесопарк) Западновинское  
 Участковое лесничество Южное Урочища (лесная дача) Западновинское

Номер квартала	Номер выдела	Площадь выдела, га	Целевое назначение лесов	Категория защитных лесов	Номер лесопатологического выдела	Площадь лесопатологического выдела, га	Распределение запаса насаждения по категориям состояния деревьев, %										Признаки повреждения деревьев	Доля поврежденных деревьев, %	Причина ослабления, повреждения	Подожгит рубке, %	Назначенные мероприятия														
							без признаков ослабления	ослабленные	сильно ослабленные	убыхающие	свежий сухостой	старый сухостой	свежий ветровал	старый ветровал	свежий бурелом	старый бурелом					аварийные деревья	вид	площадь, га												
1	2	3	4	5	6	7	8	9	10	11	12	13	14	15	16	17	18	19	20	21	22	23	24	25	26	27	28	29	30	31	32	33	34		
99	21	15,5			1	4,6	7Е	60	22	24	24	ЕКИС	0,7	1	260	132	4,5	10,1	14,5	34,6	1,4	0,9	0,8				820	28,2	466	37,7	ССР	4,6			
							2Б									75	4,0	9,8	4,7	1,9						801		391							
							1ОС									34	0,5	2,9	4,0	4,6	0,5	0,3				504	10,0	358	9,4						
																											832								
Итого																241	9,0	22,8	23,2	41,1	1,9	1,2	0,8					38,2		47,1			4,6		

Показатели, не соответствующие таксационному описанию отмечаются "\*\*".

Исполнитель работ по проведению лесопатологического обследования:

- 466 - Губка корневая
- 391 - Бактериальные заболевания березы
- 358 - Трутовик ложный осиновый
- 820 - Смолоотечение
- 801 - Наличие плодовых тел на стволе
- 504 - Дехромация хвои, листья (патологическая) (>75%)
- 832 - Наличие гнили

ФИО Зимарев К.В. Подпись   
 Должность инженер-лесопатолог  
 Организация Филиал ФБУ "Рослесозащита" - "Центр защиты леса Тверской области"  
 Дата составления документа 30.06.2020 Телефон (4822)321577

**Ведомость перечета деревьев назначенных в рубку  
Временная пробная площадь**

Субъект РФ Тверская область  
Лесничество (лесопарк) Западнодвинское Южное  
Квартал 99 Выдел 21 Площадь, 4,60 га,  
Номер очага вредных организмов \_\_\_\_\_ Размер пробной площади 0,46 га,  
Перечет ленточный перечет

Таксационная характеристика:

тип леса ЕКИС состав 7Е2Б1ОС возраст 60 бонитет 1  
полнота 0,7 запас на га 260 искусственное лесовозобновление

Время и причина ослабления насаждения: Прошлые года  
губка корневая, бактериальные заболевания берёзы, трутовик ложный осиновый, смолотечение, наличие  
плодовых тел на стволе, дехромирование хвои, листовые (патологическая) (>75%), наличие гнили

Тип очага вредных организмов: эпизодический, хронический (подчеркнуть)  
Фаза развития очага: начальная, нарастания численности, собственно вспышка, кризис  
(подчеркнуть)

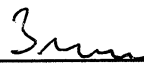
Состояние лесного насаждения, намечаемые мероприятия: сильно ослабленное  
ССР

Средневзвешенная категория состояния насаждения составляет 3,09

ССР - Сплошная санитарная рубка

Исполнитель работ по проведению лесопатологического обследования:

Дата составления документа: 30.06.2020 Телефон (4822)321577

ФИО Зимарев К.В. Подпись   
Должность инженер-лесопатолог  
Организация Филиал ФБУ "Рослесозащита"- "Центр защиты леса Тверской области"

## ВЕДОМОСТЬ ПЕРЕЧЕТА ДЕРЕВЬЕВ

Порода: Ель

Ступени толщины, см	Количество деревьев по категориям состояния, шт.																Всего деревьев по ступеням толщины	
	I	II	III	IV		V		VI			ветровал, бурелом			аварийные деревья			шт.	в том числе подлежат рубке, %
				НЗ	З	НЗ	З	НЗ	З	О	НЗ	З	О	НЗ	З	О		
1	2	3	4	5	6	7	8	9	10	11	12	13	14	15	16	17	18	19
8																		
12																		
16	6	1	4	4													15	27
20	2	6	5	5		1					1						20	35
24	1	5	9	15				1									31	52
28	3	5	4	18		2		1			1						34	65
32		2	6	13													21	62
36	1	2	2	6													11	55
40																		
44																		
48																		
52																		
56																		
60																		
Итого число стволов, шт.	13	21	30	61		3		2			2						132	68,0
Итого, % от числа стволов	5,4	8,7	12,4	25,3		1,2		0,8			0,8						55	28,2
Итого запас, кбм	5,3	12,0	17,1	41,0		1,7		1,1			1,0						79	44,8
Итого, % от запаса	4,5	10,1	14,5	34,6		1,4		0,9			0,8						67	37,7

Порода: Береза

Ступени толщины, см	Количество деревьев по категориям состояния, шт.																Всего деревьев по ступеням толщины	
	I	II	III	IV		V		VI			ветровал, бурелом			аварийные деревья			шт.	в том числе подлежат рубке, %
				НЗ	З	НЗ	З	НЗ	З	О	НЗ	З	О	НЗ	З	О		
1	2	3	4	5	6	7	8	9	10	11	12	13	14	15	16	17	18	19
8																		
12		4	2														6	
16	9	7	5	2													23	
20	5	8	8	1													22	
24	2	11	3	2													18	
28	1	2	1	1													5	
32		1															1	
36																		
40																		
44																		
48																		
52																		
56																		
Итого число стволов, шт.	17	33	19	6													75	
Итого, % от числа стволов	7,1	13,7	7,9	2,5													31	
Итого запас, кбм	4,8	11,6	5,6	2,3													24	
Итого, % от запаса	4,0	9,8	4,7	1,9													20	

Зим

Порода: Осина

Ступени толщины, см	Количество деревьев по категориям состояния, шт.																Всего деревьев по ступеням толщины	
	I	II	III	IV		V		VI			ветровал, бурелом			аварийные деревья			шт.	в том числе подлежат рубке, %
				НЗ	З	НЗ	З	НЗ	З	О	НЗ	З	О	НЗ	З	О		
1	2	3	4	5	6	7	8	9	10	11	12	13	14	15	16	17	18	19
8																		
12		1																1
16	1	1	2	1														5
20		2	2	4				1										9
24	1	1	4	1														7
28		2	2	3		1												8
32		1	1	2														4
36																		
40																		
44																		
48																		
52																		
56																		
60																		
Итого число стволов, шт.	2	8	11	11	1	1											34	24,0
Итого, % от числа стволов	0,8	3,3	4,6	4,6	0,4	0,4											14	10,0
Итого запас, кбм	0,6	3,4	4,8	5,4	0,6	0,3											15	11,1
Итого, % от запаса	0,5	2,9	4,0	4,6	0,5	0,3											13	9,4

*Зим*



## Итоговая

Ступени толщины, см	Количество деревьев по категориям состояния, шт.															Всего деревьев по ступеням толщины		
	I	II	III	IV		V		VI			ветровал, бурелом			аварийные деревья			шт.	в том числе подлежат рубке, %
				НЗ	З	НЗ	З	НЗ	З	О	НЗ	З	О	НЗ	З	О		
1	2	3	4	5	6	7	8	9	10	11	12	13	14	15	16	17	18	19
8																		
12		5	2														7	
16	16	9	11	7													43	16
20	7	16	15	10		1		1			1						51	27
24	4	17	16	18				1									56	38
28	4	9	7	22		3		1			1						47	60
32		4	7	15													26	62
36	1	2	2	6													11	55
40																		
44																		
48																		
52																		
56																		
60																		
Итого число стволов, шт.	32	62	60	78		4		3			2						241	92,0
Итого, % от числа стволов	13,3	25,7	24,9	32,4		1,6		1,2			0,8						100	38,2
Итого запас, кбм	10,7	27,0	27,5	48,7		2,3		1,4			1,0						119	55,9
Итого, % от запаса	9,0	22,8	23,2	41,1		1,9		1,2			0,8						100	47,1

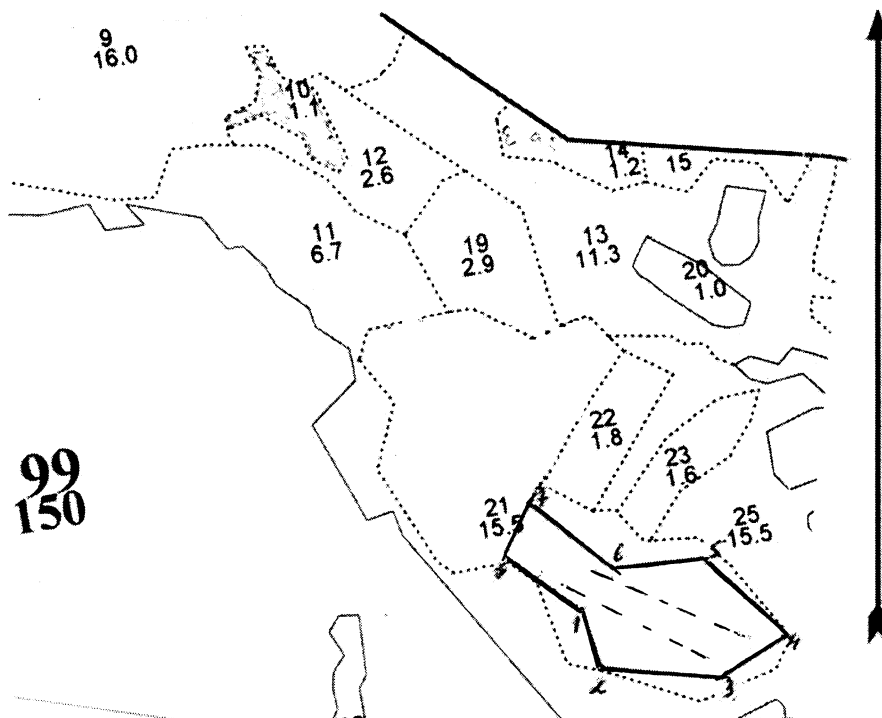
Примечание: НЗ - незаселенное, З - заселенное, О - отработанное вредителями.  
Средняя по породе: Ель-3,33; Береза-2,22; Осина-3,17

Зима

**Абрис участка**

ГКУ Тверской области «Западнодвинское лесничество Тверской области»  
Нелидовский отдел лесного хозяйства Южное участковое лесничество  
Кв99, выд.21 пл-4,6 га

Масштаб: 1:10000.



№ выдела	Ленты (круговые площадки) перечеа				
	№ ленты (площадки)	длина, м	ширина, м	радиус, м	площадь, га
21	1	230	10		0,23
	2	230	10		0,23
итого					0,46

*Зин*

Номера точек	Координаты		Румбы линий	Длина, м	Номера точек	Координаты		Румбы линий	Длина, м
	Широта, °	Долгота, °				Широта, °	Долгота, °		
0-1	5608551	03256230	ЮВ, 53°00'	129	7-0	5608577	03256247	ЮЗ, 26°00'	88
1-2	5608522	03256282	ЮВ, 18°00'	83					
2-3	5608495	03256287	ЮВ, 83°00'	168					
3-4	5608480	03256382	СВ, 58°00'	110					
4-5	5608493	03256443	СЗ, 45°00'	154					
5-6	5608534	03256393	ЮЗ, 85°00'	131					
6-7	5608537	03256297	СЗ, 48°00'	149					

Условные обозначения: ..... граница выдела — граница участка - \_ \_ \_ \_ лента  
 Исполнитель работ по проведению лесопатологического обследования:

ФИО Зимарев К.В. Подпись 

Дата составления документа 30.06.2020 Телефон (4822)321577