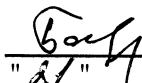


"УТВЕРЖДАЮ"  
Министр лесного хозяйства Тверской  
области

 Барышков В.В.  
"21" 07 2020 г.

Акт  
лесопатологического обследования № 4750  
лесных насаждений Западнодвинского лесничества (лесопарка)  
Тверской области (субъекта Российской Федерации)

Способ лесопатологического обследования: 1. Визуальный   
2. Инструментальный

**Место проведения**

Участковое лесничество	Урочище (дача)	Квартал (кварталы)	Выдел (выделы)	Площадь, га
Паникольское		59	4	9,3(1,4)

Лесопатологическое обследование проведено на общей площади 1,4 га.

1. **Визуальное лесопатологическое обследование.\***

Наземное

Дистанционное

1.1. На площади 9,3 га фактическая таксационная характеристика лесного насаждения соответствует (не соответствует) таксационному описанию (нужное подчеркнуть).

Причины несоответствия:

Список участков с выявленными несоответствиями приведен в приложении 1 к настоящему Акту.

1.2. Лесные насаждения с нарушенной и утраченной устойчивостью выявлены на площади 1,4 га:

Участковое лесничество	Урочище (дача)	Площадь, га		Причина ослабления (гибели)
		с нарушенной устойчивостью	с утраченной устойчивостью	
Паникольское			1,4	358 466 391
Итого:			1,4	

Состояние обследованных лесных насаждений приведено в приложениях 1.1-1.4 к Акту в зависимости от метода проведения ЛПО.

1.3. В обследованных лесных участках прогнозируется:

Прогноз	Площадь, га
Ослабление лесных насаждений	
Усыхание лесных насаждений различной степени	
Развитие очагов вредных организмов	

1.4. Обнаружено загрязнение лесного участка отходами и выбросами:

Промышленными

Бытовыми

Вид загрязнения	Размеры загрязнения			Объем, кубм	Площадь загрязнения
	длина, м	ширина, м	высота, м		

**ЗАКЛЮЧЕНИЕ**

Оценка текущего санитарного и лесопатологического состояния лесных насаждений, назначенные профилактические мероприятия по защите лесов, агитационные мероприятия:

В квартале № 59 выделе № 4 на площади 1,4 га Паникольского участкового лесничества

выявлены лесные насаждения с утраченной устойчивостью Усыхание деревьев по причинам:

Трутовик ложный осиновый, Губка корневая, Бактериальные заболевания берёзы

Поражения вредными организмами деревьев 1-2 категории не выявлено

Развития очага вредных организмов не прогнозируется.

Необходимо проведение инструментального лесопатологического обследования.

Исполнитель работ по проведению лесопатологического обследования:

ФИО инженер-лесопатолог Зимарев К.В.

Подпись

Дата обследования

11.06.2020

\*Раздел включается в акт, в случае проведения лесопатологического обследования визуальным способом.

2. **Инструментальное обследование лесного участка.\***

2.1. Фактическая таксационная характеристика лесного насаждения соответствует  
(не соответствует) (нужное подчеркнуть) таксационному описанию. Причины несоответствия:

Ведомость лесных участков с выявленными несоответствиями таксационным описаниям приведена в приложении 1 к Акту.

2.2. Состояние насаждений: с нарушенной устойчивостью   
с утраченной устойчивостью

причины повреждения:

Трутовик ложный осиновый, Губка корневая, Бактериальные заболевания берёзы

Заселено (отработано) стволовыми вредителями:

Вид вредителя	Порода	Встречаемость (% заселенных деревьев)	Степень заселения (слабая, средняя, сильная)

Повреждено огнём:

Вид пожара	Порода	Состояние корневых лап		Состояние корневой шейки		Подсушивание луба	
		% поврежденных огнём корней	% деревьев с данным повреждением	ожог корневой шейки по окружности (1/4, 2/4, 3/4, более 3/4)	% деревьев с данным повреждением	по окружности (1/4, 2/4, 3/4, более 3/4)	% деревьев с данным повреждением

Поражено болезнями:

Вид	Порода	Встречаемость (% поражённых деревьев)	Степень поражения (слабая, средняя, сильная)
Бактериальные заболевания	Береза	6	
Трутовик ложный осиновый	Осина	35	сильная
Губка корневая	Ель	19	слабая

2.3. Выборке подлежит 63,7 % деревьев, 73,2 % от запаса

в том числе:

ослабленных	<u>      </u> %	(причины назначения)	<u>                  </u>	;
сильно ослабленных	<u>28,6</u> %	(причины назначения)	<u>                  </u> 358	;
усыхающих	<u>29,3</u> %	(причины назначения)	<u>                  </u> 358 466	;
свежего сухостоя	<u>7,7</u> %			
свежего ветровала:	<u>1,1</u> %			
свежего бурелома	<u>      </u> %			
старого ветровала:	<u>2,2</u> %			
старого бурелома	<u>      </u> %			
старого сухостоя	<u>4,3</u> %			
аварийных	<u>      </u> %			

358 - Трутовик ложный осиновый

466 - Губка корневая

2.4. Полнота лесного насаждения после уборки деревьев, подлежащих рубке, составит 0,2  
Критическая полнота для данной категории лесных насаждений составляет 0,3

*Зин*

## ЗАКЛЮЧЕНИЕ

С целью предотвращения негативных процессов или снижения ущерба от их воздействия назначено:

Участковое лесничество	Урочище (дача)	Квартал	Выдел	Площадь выдела, га	Вид мероприятия	Площадь мероприятия, га	Порода	Запас на выдел, куб.м	Крайние сроки проведения
Паникольское		59	4	9,3	ССР	1,4	Б, ОС, Е,	293	2021

Ведомость перечета деревьев, назначенных в рубку, и лесного участка прилагаются (приложение 2 и 3 к Акту).

Меры по обеспечению возобновления: искусственное лесовозобновление


Мероприятия, необходимые для предупреждения повреждения или поражения смежных насаждений

Своевременное проведение санитарно-оздоровительных мероприятий. Надзор за санитарным и лесопатологическим состоянием смежных лесных насаждений.

Сведения для расчета степени повреждения:

год образования старого сухостоя Прошлые года ;  
основная причина повреждения древесины 358 ;  
дата проведения обследований 11.06.2020 ;

Исполнитель работ по проведению лесопатологического обследования:

ФИО Зимарев К.В. Подпись   
Должность инженер-лесопатолог  
Организация Филиал ФБУ "Рослесозащита"- "Центр защиты леса Тверской области"

\* Раздел включается в акт в случае проведения лесопатологического обследования инструментальным способом.



**Ведомость перечета деревьев назначенных в рубку  
Временная пробная площадь**

Субъект РФ Тверская область  
Лесничество (лесопарк) Западнодвинское Паникольское  
Квартал 59 Выдел 4 Площадь, 1,40 га,  
Номер очага вредных организмов \_\_\_\_\_ Размер пробной площади 1,40 га,  
Перечет сплошной (подеревный) перечет

Таксационная характеристика:

тип леса ЕКИС состав 4Б4ОС2Е возраст 50 бонитет 1  
полнота 0,9 запас на га 210 искусственное лесовозобновление

Время и причина ослабления насаждения: Прошлые года  
трутовик ложный осиновый, губка корневая, бактериальные заболевания берёзы, наличие плодовых тел на  
стволе, наличие гнили, водяные побеги, дехромация хвои, листовы (патологическая) (>75%), смолотечение,  
усыхание более 3/4 ветвей в кроне прошлых лет

Тип очага вредных организмов: эпизодический, хронический (подчеркнуть)  
Фаза развития очага: начальная, нарастания численности, собственно вспышка, кризис  
(подчеркнуть)


Состояние лесного насаждения, намечаемые мероприятия: сильно ослабленное  
ССР

Средневзвешенная категория состояния насаждения составляет 3,48

ССР - Сплошная санитарная рубка

Исполнитель работ по проведению лесопатологического обследования:

Дата составления документа: 02.07.2020 Телефон (4822)321577

ФИО Зимарев К.В. Подпись   
Должность инженер-лесопатолог  
Организация Филиал ФБУ "Рослесозащита" - "Центр защиты леса Тверской области"

## ВЕДОМОСТЬ ПЕРЕЧЕТА ДЕРЕВЬЕВ

Порода: Береза

Ступени толщины, см	Количество деревьев по категориям состояния, шт.																Всего деревьев по ступеням толщины	
	I	II	III	IV		V		VI			ветровал, бурелом			аварийные деревья			шт.	в том числе подлежат рубке, %
				НЗ	З	НЗ	З	НЗ	З	О	НЗ	З	О	НЗ	З	О		
1	2	3	4	5	6	7	8	9	10	11	12	13	14	15	16	17	18	19
8																		
12			60			2		6									68	12
16		5	18	6		3		4			2						38	24
20	4	10	30	5		1		3									53	8
24	3	4	25			3		1			3						39	18
28	4	2	3			4		3									16	44
32	1	7	7			3		1			3						22	32
36			5			4		2									11	55
40																		
44																		
48																		
52																		
56																		
60																		
Итого число стволов, шт.	12	28	148	11		20		20			8						247	48,0
Итого, % от числа стволов	1,8	4,1	21,9	1,6		3,0		3,0			1,2						37	7,1
Итого запас, кбм	5,8	12,6	40,6	2,5		11,7		7,4			4,2						85	23,3
Итого, % от запаса	2,0	4,3	13,7	0,9		4,0		2,5			1,4						29	7,9

Порода: Осина

Ступени толщины, см	Количество деревьев по категориям состояния, шт.																Всего деревьев по ступеням толщины	
	I	II	III	IV		V		VI			ветровал, бурелом			аварийные деревья			шт.	в том числе подлежат рубке, %
				НЗ	З	НЗ	З	НЗ	З	О	НЗ	З	О	НЗ	З	О		
1	2	3	4	5	6	7	8	9	10	11	12	13	14	15	16	17	18	19
8																		
12																		
16		2	37	5		1		2			6						53	96
20	1	5	20	7		1		1			4						39	85
24	1	1	25	13		3		2			2						47	96
28		1	31	14		2		3									51	98
32			25	14		1		1									41	100
36			17	12		1					2						32	100
40																		
44																		
48																		
52																		
56																		
Итого число стволов, шт.	2	9	155	65		9		9			14						263	252,0
Итого, % от числа стволов	0,3	1,3	23,0	9,6		1,3		1,3			2,1						39	37,3
Итого запас, кбм	0,7	2,8	83,8	43,5		5,1		4,3			5,4						146	142,1
Итого, % от запаса	0,2	1,0	28,6	14,8		1,7		1,5			1,9						50	48,5

Зима

Порода: Ель

Ступени толщины, см	Количество деревьев по категориям состояния, шт.																Всего деревьев по ступеням толщины	
	I	II	III	IV		V		VI			ветровал, бурелом			аварийные деревья			шт.	в том числе подлежат рубке, %
				НЗ	З	НЗ	З	НЗ	З	О	НЗ	З	О	НЗ	З	О		
1	2	3	4	5	6	7	8	9	10	11	12	13	14	15	16	17	18	19
8																		
12			4	12		4		1									21	81
16			11	29		1		2									43	74
20		1	5	20		5											31	81
24	1	1	2	25		2		1									32	88
28		1	6	17													24	71
32			2	6		2											10	80
36			1	2		1											4	75
40																		
44																		
48																		
52																		
56																		
60																		
Итого число стволов, шт.	1	3	31	111		15		4									165	130,0
Итого, % от числа стволов	0,1	0,4	4,6	16,4		2,2		0,6									24	19,3
Итого запас, кубм	0,5	1,4	11,6	42,5		5,9		0,9									63	49,3
Итого, % от запаса	0,2	0,5	4,0	14,5		2,0		0,3									22	16,8

*Зима*



## Итоговая

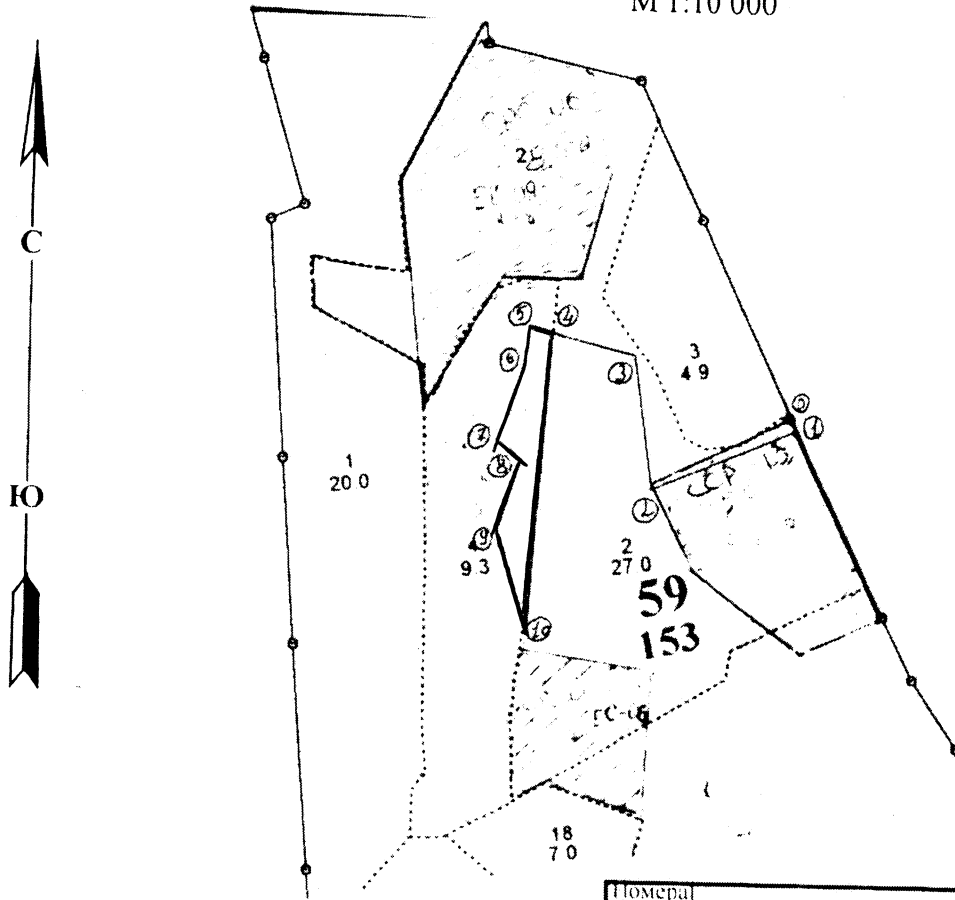
Ступени толщины, см	Количество деревьев по категориям состояния, шт.																Всего деревьев по ступеням толщины	
	I	II	III	IV		V		VI			ветровал, бурелом			аварийные деревья			шт.	в том числе подлежат рубке, %
				НЗ	З	НЗ	З	НЗ	З	О	НЗ	З	О	НЗ	З	О		
1	2	3	4	5	6	7	8	9	10	11	12	13	14	15	16	17	18	19
8																		
12			64	12		6		7									89	28
16		7	66	40		5		8			8						134	69
20	5	16	55	32		7		4			4						123	50
24	5	6	52	38		8		4			5						118	68
28	4	4	40	31		6		6									91	81
32	1	7	34	20		6		2			3						73	77
36			23	14		6		2			2						47	87
40																		
44																		
48																		
52																		
56																		
60																		
Итого число стволов, шт.	15	40	334	187		44		33			22						675	430,0
Итого, % от числа стволов	2,2	5,8	49,5	27,6		6,5		4,9			3,3						100	63,7
Итого запас, кубм	7,0	16,8	136,0	88,5		22,7		12,6			9,6						293	214,7
Итого, % от запаса	2,4	5,8	46,3	30,2		7,7		4,3			3,3						100	73,2

Примечание: НЗ - незаселенное, З - заселенное, О - обработанное вредителями.  
Средняя по породе: Береза-3,29; Осина-3,47; Ель-3,86

### Абрис участка

лесного участка, намеченного под лесопатологическое обследование на 2019 год  
в лесном квартале № 59, лесотаксационный выдел 4, площадь 1,4 га  
(по материалам лесоустройства — Паникольское лесничество)  
Паникольского участкового лесничества

М 1:10 000



№ выдела	Ленты (круговые площадки) перечёта				
	№ ленты (площадки)	длина, м	ширина, м	радиус, м	площадь, га
1	сложной формы				1,4

Номера точек	Координаты	Румбы линий	Длина, м
0	56° 10' 551 " N / 32° 58' 980 " E		
1	56° 10' 551 " N / 32° 58' 988 " E	ЮВ : 28° 00'	19
2	56° 10' 673 " N / 32° 58' 824 " E	ЮЗ : 57° 00'	221
3	56° 10' 521 " N / 32° 58' 917 " E	СЗ : 9° 00'	200
4	56° 10' 577 " N / 32° 58' 563 " E	СЗ : 85° 00'	115
5	56° 10' 536 " N / 32° 58' 696 " E	СЗ : 76° 00'	29
6	56° 10' 508 " N / 32° 58' 083 " E	Ю : 0° 00'	54
7	56° 10' 461 " N / 32° 58' 651 " E	ЮЗ : 15° 00'	103
8	56° 10' 443 " N / 32° 58' 670 " E	ЮВ : 54° 00'	40
9	56° 10' 122 " N / 32° 58' 976 " E	ЮЗ : 21° 00'	102
10	56° 10' 097 " N / 32° 58' 550 " E	ЮВ : 21° 00'	130
4		С : 0° 00'	390

#### УСЛОВНЫЕ ОБОЗНАЧЕНИЯ

- лесной участок, намеченный под лесопатологическое обследование
- границы лесного участка, привязка к квартальной сети
- лесная дорога
- ленты (круговые площадки) перечёта
- угловые точки

Исполнитель работ по проведению лесопатологического обследования

*Зингарькин*  
(Ф.И.О.) *Зин*  
(Подпись)

Дата составления документа 02.07.2020

Телефон (4872) 32-15-70