


"УТВЕРЖДАЮ"
Министр лесного хозяйства Тверской
области

 Барышков В.В.
"12" / 07 2020 г.

Акт
лесопатологического обследования № 4782
лесных насаждений Западнодвинского лесничества (лесопарка)
Тверской области (субъекта Российской федерации)

Способ лесопатологического обследования: 1. Визуальный
2. Инструментальный

Место проведения

Участковое лесничество	Урочище (дача)	Квартал (кварталы)	Выдел (выделы)	Площадь, га
Дубоцкое	Белейковское	27	25	2,1(2,0)

Лесопатологическое обследование проведено на общей площади 2,0 га.

1. Визуальное лесопатологическое обследование.*

Наземное

Дистанционное

1.1. На площади 2,1 га фактическая таксационная характеристика лесного насаждения соответствует (не соответствует) таксационному описанию (нужное подчеркнуть).

Причины несоответствия:

Список участков с выявленными несоответствиями приведен в приложении 1 к настоящему Акту.

1.2. Лесные насаждения с нарушенной и утраченной устойчивостью выявлены на площади 2,0 га:

Участковое лесничество	Урочище (дача)	Площадь, га		Причина ослабления (гибели)
		с нарушенной устойчивостью	с утраченной устойчивостью	
Дубоцкое	Белейковское		2,0	466 358 391
Итого:			2,0	

Состояние обследованных лесных насаждений приведено в приложениях 1.1-1.4 к Акту в зависимости от метода проведения ЛПО.

1.3. В обследованных лесных участках прогнозируется:

Прогноз	Площадь, га
Ослабление лесных насаждений	
Усыхание лесных насаждений различной степени	
Развитие очагов вредных организмов	

1.4. Обнаружено загрязнение лесного участка отходами и выбросами:

Промышленными

Бытовыми

Вид загрязнения	Размеры загрязнения			Объем, кубм	Площадь загрязнения
	длина, м	ширина, м	высота, м		

ЗАКЛЮЧЕНИЕ

Оценка текущего санитарного и лесопатологического состояния лесных насаждений, назначенные профилактические мероприятия по защите лесов, агитационные мероприятия:

В квартале № 27 выделе № 25 на площади 2,0 га Дубоцкого участкового лесничества

выявлены лесные насаждения с утраченной устойчивостью Усыхание деревьев по причинам:

Губка корневая, Трутовик ложный осиновый, Бактериальные заболевания берёзы

Поражения вредными организмами деревьев 1-2 категории не выявлено

Развития очага вредных организмов не прогнозируется.

Необходимо проведение инструментального лесопатологического обследования.

Исполнитель работ по проведению лесопатологического обследования:

ФИО инженер-лесопатолог Зимарев К.В.

Подпись

Дата обследования

04.06.2020

*Раздел включается в акт, в случае проведения лесопатологического обследования визуальным способом.

2. **Инструментальное обследование лесного участка.***

2.1. Фактическая таксационная характеристика лесного насаждения соответствует
 (не соответствует) (нужное подчеркнуть) таксационному описанию. Причины несоответствия:

Ведомость лесных участков с выявленными несоответствиями таксационным описаниям приведена в приложении 1 к Акту.

2.2. Состояние насаждений: с нарушенной устойчивостью
 с утраченной устойчивостью

причины повреждения:

Губка корневая, Трутовик ложный осиновый, Бактериальные заболевания берёзы

Заселено (отработано) стволовыми вредителями:

Вид вредителя	Порода	Встречаемость (% заселенных деревьев)	Степень заселения (слабая, средняя, сильная)

Повреждено огнём:

Вид пожара	Порода	Состояние корневых лап		Состояние корневой шейки		Подсушивание луба	
		% поврежденных огнём корней	% деревьев с данным повреждением	ожог корневой шейки по окружности (1/4, 2/4, 3/4, более 3/4)	% деревьев с данным повреждением	по окружности (1/4, 2/4, 3/4, более 3/4)	% деревьев с данным повреждением

Поражено болезнями:

Вид	Порода	Встречаемость (% поражённых деревьев)	Степень поражения (слабая, средняя, сильная)
Губка корневая	Ель	14	слабая
Бактериальные заболевания	Береза	2	
Трутовик ложный осиновый	Осина	12	слабая

2.3. Выборке подлежит 33,9 % деревьев, 39,1 % от запаса

в том числе:

ослабленных	<u> </u> %,	(причины назначения)	<u> </u>	;
сильно ослабленных	<u>11,7</u> %,	(причины назначения)	<u> </u> 358	;
усыхающих	<u>16,1</u> %,	(причины назначения)	<u>466 358</u>	;
свежего сухостоя	<u>4,3</u> %,			
свежего ветровала:	<u>0,8</u> %,			
свежего бурелома	<u> </u> %,			
старого ветровала:	<u>2,6</u> %,			
старого бурелома	<u> </u> %,			
старого сухостоя	<u>3,6</u> %,			
аварийных	<u> </u> %.			

466 - Губка корневая

358 - Трутовик ложный осиновый

2.4. Полнота лесного насаждения после уборки деревьев, подлежащих рубке, составит 0,4
 Критическая полнота для данной категории лесных насаждений составляет 0,5

ЗАКЛЮЧЕНИЕ

С целью предотвращения негативных процессов или снижения ущерба от их воздействия назначено:

Участковое лесничество	Урочище (дача)	Квартал	Выдел	Площадь выдела, га	Вид мероприятия	Площадь мероприятия, га	Порода	Запас на выдел, куб.м	Крайние сроки проведения
Дубоцкое	Белейковское	27	25	2,1	ССР	2,0	Е, Б, ОС,	453	2021

Ведомость перечета деревьев, назначенных в рубку, и лесного участка прилагаются (приложение 2 и 3 к Акту).

Меры по обеспечению возобновления: искусственное лесовозобновление


Мероприятия, необходимые для предупреждения повреждения или поражения смежных насаждений

Своевременное проведение санитарно-оздоровительных мероприятий. Надзор за санитарным и лесопатологическим состоянием смежных лесных насаждений.

Сведения для расчета степени повреждения:

год образования старого сухостоя Прошлые года ;
основная причина повреждения древесины 466 ;
дата проведения обследований 04.06.2020 ;

Исполнитель работ по проведению лесопатологического обследования:

ФИО Зимарев К.В. Подпись 
Должность инженер-лесопатолог
Организация Филиал ФБУ "Рослесозащита"- "Центр защиты леса Тверской области"

* Раздел включается в акт в случае проведения лесопатологического обследования обследования инструментальным способом.

Результаты проведения лесопатологического обследования лесных насаждений за 04.06.2020 г.

Субъект Российской Федерации

Участковое лесничество

Тверская область

Дубокое

Лесничество (лесопарк)

Урочища (лесная дача)

Западновинское

Белейковское

Номер квартала	Номер выдела	Площадь выдела, га	Площадь лесопатологического выдела, га	Эксплуатационные леса	Категория защитных лесов	Номер лесопатологического выдела	Распределение запаса насаждения по категориям состояния деревьев, %												Признаки повреждения деревьев	Доля поврежденных деревьев, %	Причина ослабления, повреждения	Поджиг рубке, %	Назначенные мероприятия																		
							состав	порода	возраст	средняя высота, м	средний диаметр, см	тип леса	полнота	тоннет	запас, км/га	Число деревьев на пробе, шт.	без признаков ослабления	ослабленные					сильно ослабленные	убыточные	свежий сухой	старый сухой	свежий ветровал	старый ветровал	свежий бурелом	старый бурелом	аварийные деревья	вид	площадь, га								
1	2	2,1	7		5	6	8	9	10	11	12	13	14	15	16	17	18	19	20	21	22	23	24	25	26	27	28	29	30	31	32	33	34								
27	25		1	5Е		1	70	21	24		Еч	0,6	2	220	527	3,5	16,4	18,2	10,7	2,2	1,6	0,8	1,1				820	18,1	466	16,4	ССР	2,0									
				3Б											192	1,1	4,6	7,7	3,7	0,8	0,9		0,6				801	3,0	358	2,3											
				2ОС											145	0,7	5,0	11,7	5,4	1,3	1,1		0,9				153	12,8	391	20,4											
																											504														
																											832														
Итого			864	5,3	26,0	37,6	19,8	4,3	3,6	0,8	2,6																	33,9		39,1						2,0					

Показатели, не соответствующие таксационному описанию отмечаются "*".

Исполнитель работ по проведению лесопатологического обследования:

- 466 - Губка корневая
- 358 - Трутовик ложный основной
- 391 - Бактериальные заболевания берёзы
- 820 - Смолоотечение

ФИО Зимаев К.В. Подпись

Должность инженер-лесопатолог

Организация Филиал ФБУ "Рослесозащита" - Центр защиты леса Тверской области

Дата составления документа 02.07.2020 Телефон (4822)321577

- 801 - Наличие плодовых тел на стволе
- 153 - Воляные побеги
- 504 - Деформация хвоя, листья (патологическая) (>75%)
- 832 - Наличие гнили

**Ведомость перечета деревьев назначенных в рубку
Временная пробная площадь**

Субъект РФ Тверская область
Лесничество (лесопарк) Западнодвинское Дубоцкое Белейковское
Квартал 27 Выдел 25 Площадь, 2,00 га,
Номер очага вредных организмов _____ Размер пробной площади 2,00 га,
Перечет сплошной (подеревный) перечет

Таксационная характеристика:

тип леса ЕЧ состав 5ЕЗБ2ОС возраст 70 бонитет 2
полнота 0,6 запас на га 220 искусственное лесовозобновление

Время и причина ослабления насаждения: Прошлые года
губка корневая, трутовик ложный осиновый, бактериальные заболевания берёзы, смолотечение, наличие плодовых тел на стволе, водяные побеги, дехромация хвои, листвы (патологическая) (>75%), наличие гнили

Тип очага вредных организмов: эпизодический, хронический (подчеркнуть)
Фаза развития очага: начальная, нарастания численности, собственно вспышка, кризис
(подчеркнуть)

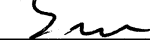
Состояние лесного насаждения, намечаемые мероприятия: сильно ослабленное
ССР

Средневзвешенная категория состояния насаждения составляет 3,06

ССР - Сплошная санитарная рубка

Исполнитель работ по проведению лесопатологического обследования:

Дата составления документа: 02.07.2020 Телефон (4822)321577

ФИО Зимарев К.В. Подпись 
Должность инженер-лесопатолог
Организация Филиал ФБУ "Рослесозащита"- "Центр защиты леса Тверской области"

ВЕДОМОСТЬ ПЕРЕЧЕТА ДЕРЕВЬЕВ

Порода: Ель

Ступени толщины, см	Количество деревьев по категориям состояния, шт.																Всего деревьев по ступеням толщины	
	I	II	III	IV		V		VI			ветровал, бурелом			аварийные деревья			шт.	в том числе подлежат рубке, %
				НЗ	З	НЗ	З	НЗ	З	О	НЗ	З	О	НЗ	З	О		
1	2	3	4	5	6	7	8	9	10	11	12	13	14	15	16	17	18	19
8																		
12	8	18	21	11		4		6			8						76	38
16	11	21	18	12		2		2			4						70	29
20	4	34	30	15		6		4			9						102	33
24	9	36	39	16		2		2			5						109	23
28	4	29	31	8		5		4			1						82	22
32	3	21	20	9		2		2			1						58	24
36	2	3	8	9		1					1						24	46
40			1	3													4	75
44				2													2	100
48																		
52																		
56																		
60																		
Итого число стволов, шт.	41	162	168	85		22		20			29						527	156,0
Итого, % от числа стволов	4,7	18,8	19,4	9,8		2,5		2,3			3,4						61	18,1
Итого запас, кбм	15,7	74,3	82,5	48,3		9,8		7,4			9,0						247	74,5
Итого, % от запаса	3,5	16,4	18,2	10,7		2,2		1,6			1,9						55	16,4

Порода: Береза

Ступени толщины, см	Количество деревьев по категориям состояния, шт.																Всего деревьев по ступеням толщины	
	I	II	III	IV		V		VI			ветровал, бурелом			аварийные деревья			шт.	в том числе подлежат рубке, %
				НЗ	З	НЗ	З	НЗ	З	О	НЗ	З	О	НЗ	З	О		
1	2	3	4	5	6	7	8	9	10	11	12	13	14	15	16	17	18	19
8																		
12																		
16	1	10	16	5		2		3			4						41	22
20	1	7	18	8		1		2			1						38	11
24	2	9	21	9		2		1			2						46	11
28	3	7	17	5		1		3									36	11
32	2	8	6	4		2		1			1						24	17
36		2	2	3													7	
40																		
44																		
48																		
52																		
56																		
Итого число стволов, шт.	9	43	80	34		8		10			8						192	26,0
Итого, % от числа стволов	1,0	5,0	9,3	3,9		0,9		1,2			0,9						22	3,0
Итого запас, кбм	4,9	20,9	34,8	16,8		3,8		4,2			2,7						88	10,7
Итого, % от запаса	1,1	4,6	7,7	3,7		0,8		0,9			0,6						19	2,3

Зм

Порода: Осина

Ступени толщины, см	Количество деревьев по категориям состояния, шт.																Всего деревьев по ступеням толщины	
	I	II	III	IV		V		VI			ветровал, бурелом			аварийные деревья			шт.	в том числе подлежат рубке, %
				НЗ	З	НЗ	З	НЗ	З	О	НЗ	З	О	НЗ	З	О		
1	2	3	4	5	6	7	8	9	10	11	12	13	14	15	16	17	18	19
8																		
12																		
16																		
20																		
24	1	9	14	5		1		1			2						33	70
28	1	8	11	11		1		2			1						35	74
32	1	7	19	7		4		1			3						42	81
36	1	4	11	4		1		2									23	78
40		2	7	2													11	82
44				1													1	100
48																		
52																		
56																		
60																		
Итого число стволов, шт.	4	30	62	30		7		6			6						145	111,0
Итого, % от числа стволов	0,5	3,5	7,2	3,5		0,8		0,7			0,7						17	12,8
Итого запас, кбм	3,1	22,8	52,9	24,7		5,7		4,9			4,1						118	92,3
Итого, % от запаса	0,7	5,0	11,7	5,4		1,3		1,1			0,9						26	20,4

Итоговая

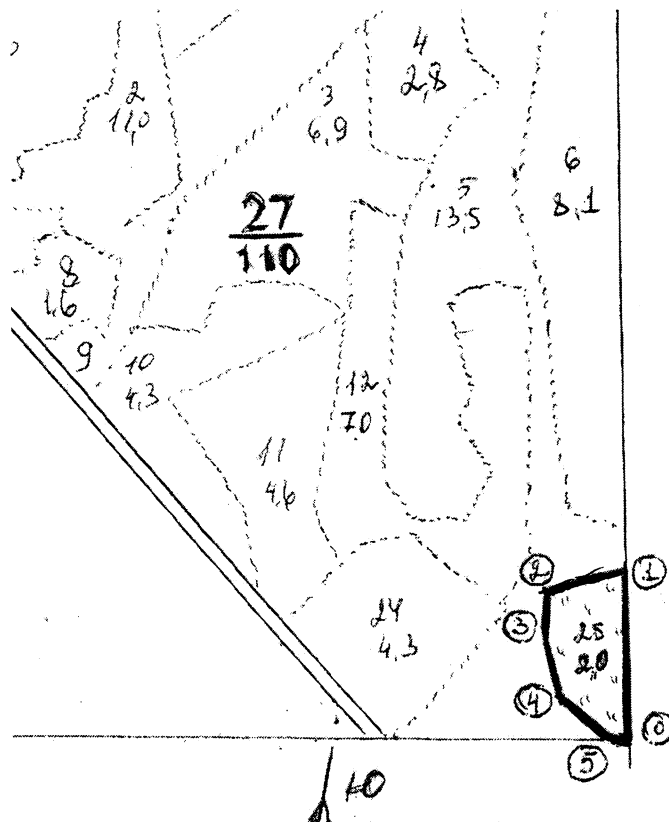
Ступени толщины, см	Количество деревьев по категориям состояния, шт.																Всего деревьев по ступеням толщины	
	I	II	III	IV		V		VI			ветровал, бурелом			аварийные деревья			шт.	в том числе подлежат рубке, %
				НЗ	З	НЗ	З	НЗ	З	О	НЗ	З	О	НЗ	З	О		
1	2	3	4	5	6	7	8	9	10	11	12	13	14	15	16	17	18	19
8																		
12	8	18	21	11		4		6			8						76	38
16	12	31	34	17		4		5			8						111	26
20	5	41	48	23		7		6			10						140	27
24	12	54	74	30		5		4			9						188	28
28	8	44	59	24		7		9			2						153	31
32	6	36	45	20		8		4			5						124	42
36	3	9	21	16		2		2			1						54	54
40		2	8	5													15	80
44				3													3	100
48																		
52																		
56																		
60																		
Итого число стволов, шт.	54	235	310	149		37		36			43						864	293,0
Итого, % от числа стволов	6,2	27,3	35,9	17,2		4,2		4,2			5,0						100	33,9
Итого запас, кбм	23,7	118,0	170,2	89,8		19,3		16,5			15,8						453	177,5
Итого, % от запаса	5,3	26,0	37,6	19,8		4,3		3,6			3,4						100	39,1

Примечание: НЗ - незаселенное, З - заселенное, О - отработанное вредителями.
Средняя по породе: Ель-2,98; Береза-3,09; Осина-3,21

Абрис участка

ГКУ «Западнодвинское лесничество» Жарковский отдел лх
Дубоцкое участкового лесничества (Белейковское по материалам лесоустройства)
Квартал 27 выдел 25 площадь 2,0 га

1:10000



Расстояние до ближайшего водного объекта 950м

От участка, где проводится выборочная санитарная рубка до ближайшего водного объекта (р. Межа Водоохранная зона 100м) расстояние – 950м

Данный участок не попадает под действие водного кодекса

№ выдела	Ленты (круговой площадки) перечета				
	№ ленты	длина,м	ширина,м	радиус,м	площадь,га
25	сплошной	перечет			2,0

№ точек	Координаты		Румбы линий	Длина м
0-1	N 55 49 490	E 031 44 672	СЗ: 11	230
1-2	N 55 49 612	E 031 44 612	ЮЗ: 66	110
2-3	N 55 49 600	E 031 44 568	ЮВ: 10	50
3-4	N 55 49 577	E 031 44 565	ЮВ: 24	90
4-5	N 55 49 525	E 031 44 583	ЮВ: 57	95
5-0	N 55 49 489	E 031 44 649	СВ: 79	23

Условные обозначения: граница выдела — граница участка - - - - - лента
Исполнитель работ по проведению лесопатологического обследования:

ФИО Зимарев К.В.

Подпись Зимарев

Дата составления документа 02 07 2020 Телефон (4822)321577