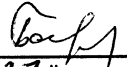


"УТВЕРЖДАЮ"
Министр лесного хозяйства Тверской
области


Барышков В.В.
"27" / 07 2020 г.

Акт
лесопатологического обследования № 4800
лесных насаждений Западнодвинского лесничества (лесопарка)
Тверской области (субъекта Российской Федерации)

Способ лесопатологического обследования: 1. Визуальный
2. Инструментальный

Место проведения

Участковое лесничество	Урочище (дача)	Квартал (кварталы)	Выдел (выделы)	Площадь, га
Южное		99	18	4,5(2,1)

Лесопатологическое обследование проведено на общей площади 2,1 га.

1. **Визуальное лесопатологическое обследование.***

Наземное Дистанционное

1.1. На площади 4,5 га фактическая таксационная характеристика лесного насаждения соответствует (не соответствует) таксационному описанию (нужное подчеркнуть).

Причины несоответствия:

Список участков с выявленными несоответствиями приведен в приложении 1 к настоящему Акту.

1.2. Лесные насаждения с нарушенной и утраченной устойчивостью выявлены на площади 2,1 га:

Участковое лесничество	Урочище (дача)	Площадь, га		Причина ослабления (гибели)
		с нарушенной устойчивостью	с утраченной устойчивостью	
Южное			2,1	358 466 391
Итого:			2,1	

Состояние обследованных лесных насаждений приведено в приложениях 1.1-1.4 к Акту в зависимости от метода проведения ЛПО.

1.3. В обследованных лесных участках прогнозируется:

Прогноз	Площадь, га
Ослабление лесных насаждений	
Усыхание лесных насаждений различной степени	
Развитие очагов вредных организмов	

1.4. Обнаружено загрязнение лесного участка отходами и выбросами:

Промышленными Бытовыми

Вид загрязнения	Размеры загрязнения			Объем, кубм	Площадь загрязнения
	длина, м	ширина, м	высота, м		

ЗАКЛЮЧЕНИЕ

Оценка текущего санитарного и лесопатологического состояния лесных насаждений, назначенные профилактические мероприятия по защите лесов, агитационные мероприятия: В квартале № 99 выделе № 18 на площади 2,1 га Южное участкового лесничества выявлены лесные насаждения с утраченной устойчивостью Усыхание деревьев по причинам: Трутовик ложный осиновый, Губка корневая, Бактериальные заболевания берёзы

Поражения вредными организмами деревьев 1-2 категории не выявлено

Развития очага вредных организмов не прогнозируется.

Необходимо проведение инструментального лесопатологического обследования.

Исполнитель работ по проведению лесопатологического обследования:

ФИО инженер-лесопатолог Зимарев К.В.

Подпись

Дата обследования

16.06.2020

*Раздел включается в акт, в случае проведения лесопатологического обследования визуальным способом.

2. **Инструментальное обследование лесного участка.***

2.1. Фактическая таксационная характеристика лесного насаждения соответствует
(не соответствует) (нужное подчеркнуть) таксационному описанию. Причины несоответствия:

Ведомость лесных участков с выявленными несоответствиями таксационным описаниям приведена в приложении 1 к Акту.

2.2. Состояние насаждений: с нарушенной устойчивостью
с утраченной устойчивостью

причины повреждения:

Трутовик ложный осиновый, Губка корневая, Бактериальные заболевания берёзы

Заселено (отработано) стволовыми вредителями:

Вид вредителя	Порода	Встречаемость (% заселенных деревьев)	Степень заселения (слабая, средняя, сильная)

Повреждено огнём:

Вид пожара	Порода	Состояние корневых лап		Состояние корневой шейки		Подсушивание луба	
		% поврежденных огнём корней	% деревьев с данным повреждением	ожог корневой шейки по окружности (1/4, 2/4, 3/4, более 3/4)	% деревьев с данным повреждением	по окружности (1/4, 2/4, 3/4, более 3/4)	% деревьев с данным повреждением

Поражено болезнями:

Вид	Порода	Встречаемость (% поражённых деревьев)	Степень поражения (слабая, средняя, сильная)
Бактериальные заболевания	Береза	3	
Трутовик ложный осиновый	Осина	22	средняя
Губка корневая	Ель	18	слабая

2.3. Выборке подлежит 55,7 % деревьев, 59,4 % от запаса

в том числе:

ослабленных	<u> </u> %	(причины назначения)	<u> </u>	;
сильно ослабленных	<u>15,1</u> %	(причины назначения)	<u> </u> 358	;
усыхающих	<u>26,6</u> %	(причины назначения)	<u> </u> 358 466	;
свежего сухостоя	<u>5,6</u> %			
свежего ветровала:	<u>2,0</u> %			
свежего бурелома	<u> </u> %			
старого ветровала:	<u>4,3</u> %			
старого бурелома	<u>1,9</u> %			
старого сухостоя	<u>3,9</u> %			
аварийных	<u> </u> %			

358 - Трутовик ложный осиновый

466 - Губка корневая

2.4. Полнота лесного насаждения после уборки деревьев, подлежащих рубке, составит 0,2
Критическая полнота для данной категории лесных насаждений составляет 0,3

Зин

ЗАКЛЮЧЕНИЕ

С целью предотвращения негативных процессов или снижения ущерба от их воздействия назначено:

Участковое лесничество	Урочище (дача)	Квартал	Выдел	Площадь выдела, га	Вид мероприятия	Площадь мероприятия, га	Порода	Запас на выдел, куб.м	Крайние сроки проведения
Южное		99	18	4,5	ССР	2,1	Б, ОС, Е, ОЛС,	265	2021

Ведомость перечета деревьев, назначенных в рубку, и лесного участка прилагаются (приложение 2 и 3 к Акту).

Меры по обеспечению возобновления: искусственное лесовозобновление

Мероприятия, необходимые для предупреждения повреждения или поражения смежных насаждений

Своевременное проведение санитарно-оздоровительных мероприятий. Надзор за санитарным и лесопатологическим состоянием смежных лесных насаждений.

Сведения для расчета степени повреждения:

год образования старого сухостоя Прошлые года ;
основная причина повреждения древесины 358 ;
дата проведения обследований 16.06.2020 ;

Исполнитель работ по проведению лесопатологического обследования:

ФИО Зимарев К.В. Подпись 

Должность инженер-лесопатолог

Организация Филиал ФБУ "Рослесозащита" - "Центр защиты леса Тверской области"

* Раздел включается в акт в случае проведения лесопатологического обследования обследования инструментальным способом.

**Ведомость перечета деревьев назначенных в рубку
Временная пробная площадь**

Субъект РФ Тверская область
Лесничество (лесопарк) Западнодвинское Южное
Квартал 99 Выдел 18 Площадь, 2,10 га,
Номер очага вредных организмов _____ Размер пробной площади 2,10 га,
Перечет сплошной (подеревный) перечет

Таксационная характеристика:

тип леса ЕКИС состав ЗБЗОСЗЕ1ОЛС возраст 55 бонитет 2
полнота 0,6 запас на га 130 искусственное лесовозобновление

Время и причина ослабления насаждения: Прошлые года
трутовик ложный осиновый, губка корневая, бактериальные заболевания берёзы, наличие плодовых тел на
стволе, наличие гнили, водяные побеги, дехромация хвои, листвы (патологическая) (>75%), смолотечение,
усыхание более 3/4 ветвей в кроне прошлых лет

Тип очага вредных организмов: эпизодический, хронический (подчеркнуть)
Фаза развития очага: начальная, нарастания численности, собственно вспышка, кризис
(подчеркнуть)

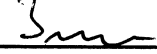
Состояние лесного насаждения, намечаемые мероприятия: сильно ослабленное
ССР

Средневзвешенная категория состояния насаждения составляет 3,34

ССР - Сплошная санитарная рубка

Исполнитель работ по проведению лесопатологического обследования:

Дата составления документа: 02.07.2020 Телефон (4822)321577

ФИО Зимарев К.В. Подпись 
Должность инженер-лесопатолог
Организация Филиал ФБУ "Рослесозащита"- "Центр защиты леса Тверской области"

ВЕДОМОСТЬ ПЕРЕЧЕТА ДЕРЕВЬЕВ

Порода: Береза

Ступени толщины, см	Количество деревьев по категориям состояния, шт.																Всего деревьев по ступеням толщины				
	I		II		III		IV		V		VI			ветровал, бурелом			аварийные деревья			шт.	в том числе подлежат рубке, %
					НЗ	З	НЗ	З	НЗ	З	О	НЗ	З	О	НЗ	З	О				
1	2	3	4	5	6	7	8	9	10	11	12	13	14	15	16	17	18	19			
8																					
12		2	9			2					2						15	27			
16	6	5	7	1		3		3			3						28	32			
20	6	16	17			2		1			4						46	15			
24	2	14	19	1		6		1			1						44	18			
28	4	9	14	2		1		1			1						32	9			
32		2	2			2											6	33			
36																					
40																					
44																					
48																					
52																					
56																					
60																					
Итого число стволов, шт.	18	48	68	4		16		6			11						171	33,0			
Итого, % от числа стволов	3,1	8,2	11,6	0,7		2,7		1,0			1,9						29	5,6			
Итого запас, кбм	6,1	18,9	25,4	1,8		6,1		1,9			3,0						63	11,0			
Итого, % от запаса	2,3	7,1	9,6	0,7		2,3		0,7			1,2						24	4,2			

Порода: Осина

Ступени толщины, см	Количество деревьев по категориям состояния, шт.																Всего деревьев по ступеням толщины				
	I		II		III		IV		V		VI			ветровал, бурелом			аварийные деревья			шт.	в том числе подлежат рубке, %
					НЗ	З	НЗ	З	НЗ	З	О	НЗ	З	О	НЗ	З	О				
1	2	3	4	5	6	7	8	9	10	11	12	13	14	15	16	17	18	19			
8																					
12																					
16																					
20	3	9	26	17		2		3			5						65	82			
24	1	8	16	14		1		1			4						45	80			
28	1	3	13	11		1		2			3						34	88			
32		1	7	5		1					2						16	94			
36		1	7	2													10	90			
40			2	1													3	100			
44																					
48																					
52																					
56																					
Итого число стволов, шт.	5	22	71	50		5		6			14						173	146,0			
Итого, % от числа стволов	0,9	3,8	12,1	8,5		0,9		1,0			2,4						30	24,9			
Итого запас, кбм	1,9	10,1	39,9	26,2		2,5		2,6			6,8						90	78,0			
Итого, % от запаса	0,7	3,8	15,1	9,9		0,9		1,0			2,6						34	29,5			

Зм

Порода: Ель

Ступени толщины, см	Количество деревьев по категориям состояния, шт.																Всего деревьев по ступеням толщины	
	I	II	III	IV		V		VI			ветровал, бурелом			аварийные деревья			шт.	в том числе подлежат рубке, %
				НЗ	З	НЗ	З	НЗ	З	О	НЗ	З	О	НЗ	З	О		
1	2	3	4	5	6	7	8	9	10	11	12	13	14	15	16	17	18	19
8																		
12																		
16	5	3	8	16		6		7			9						54	70
20	3	2	14	14		4		1			5						43	56
24	2	2	9	21		1		1			3						39	67
28	1	5	9	16		1		1			3						36	58
32	1	3	3	9		1		1			2						20	65
36		1	1	4		1											7	71
40			1	1													2	50
44				1													1	100
48																		
52																		
56																		
60																		
Итого число стволов, шт.	12	16	45	82		14		11			22						202	129,0
Итого, % от числа стволов	2,0	2,7	7,7	14,0		2,4		1,9			3,8						35	22,0
Итого запас, кбм	4,2	9,5	21,3	44,2		5,5		3,5			8,2						96	61,4
Итого, % от запаса	1,6	3,6	8,1	16,7		2,1		1,3			3,1						37	23,2

Порода: Ольха серая

Ступени толщины, см	Количество деревьев по категориям состояния, шт.																Всего деревьев по ступеням толщины	
	I	II	III	IV		V		VI			ветровал, бурелом			аварийные деревья			шт.	в том числе подлежат рубке, %
				НЗ	З	НЗ	З	НЗ	З	О	НЗ	З	О	НЗ	З	О		
1	2	3	4	5	6	7	8	9	10	11	12	13	14	15	16	17	18	19
8																		
12																		
16																		
20	1	4	7			1		5			7						25	52
24	1	2	1	1		1		1			2						9	44
28		1	3					1			1						6	33
32																		
36																		
40																		
44																		
48																		
52																		
56																		
60																		
Итого число стволов, шт.	2	7	11	1		2		7			10						40	19,0
Итого, % от числа стволов	0,3	1,2	1,9	0,2		0,3		1,2			1,7						7	3,2
Итого запас, кбм	0,7	2,7	4,3	0,5		0,7		2,5			3,5						15	6,7
Итого, % от запаса	0,3	1,0	1,6	0,2		0,3		0,9			1,3						6	2,5

Зм

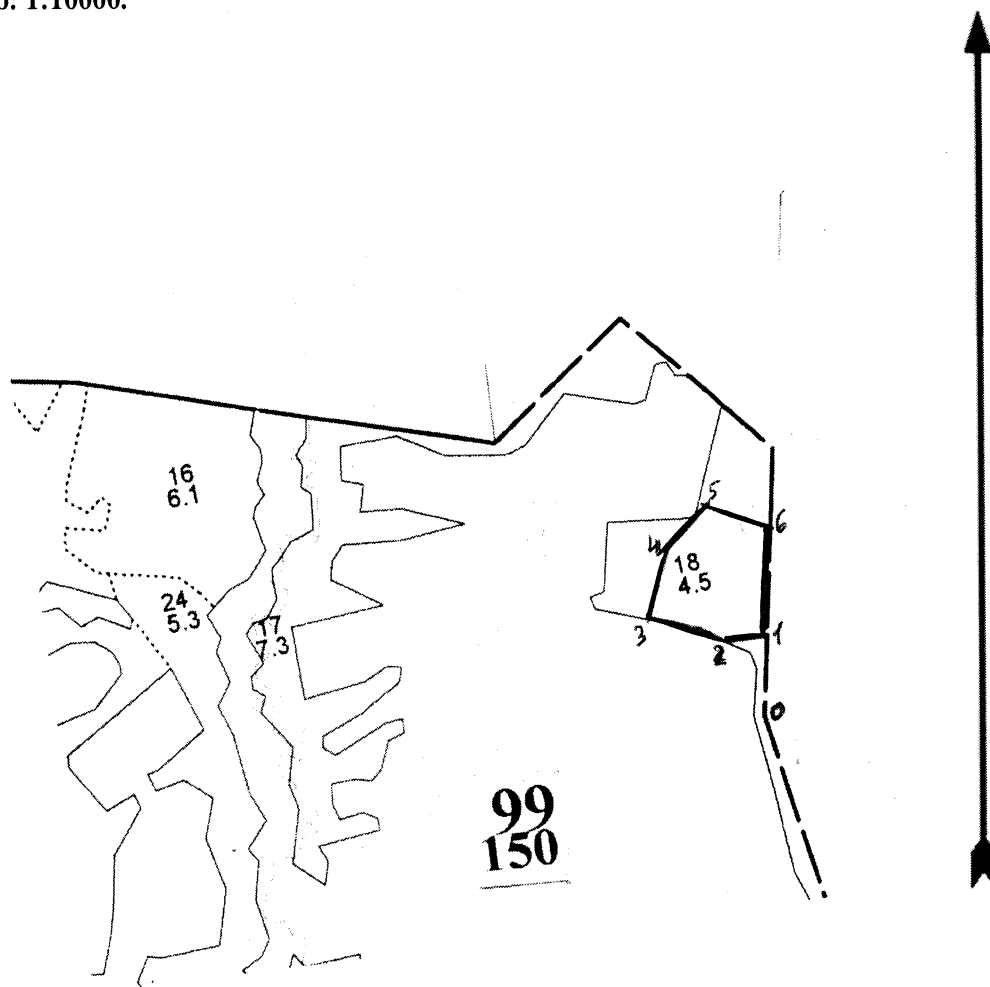
Итоговая

Ступени толщины, см	Количество деревьев по категориям состояния, шт.																Всего деревьев по ступеням толщины		
	I	II	III	IV		V		VI			ветровал, бурелом			аварийные деревья			шт.	в том числе подлежат рубке, %	
				НЗ	З	НЗ	З	НЗ	З	О	НЗ	З	О	НЗ	З	О			
1	2	3	4	5	6	7	8	9	10	11	12	13	14	15	16	17	18	19	
8																			
12		2	9			2					2						15	27	
16	11	8	15	17		9		10			12						82	57	
20	13	31	64	31		9		10			21						179	54	
24	6	26	45	37		9		4			10						137	54	
28	6	18	39	29		3		5			8						108	52	
32	1	6	12	14		4		1			4						42	71	
36		2	8	6		1											17	82	
40			3	2													5	80	
44				1													1	100	
48																			
52																			
56																			
60																			
Итого число стволов, шт.	37	93	195	137		37		30			57						586	327,0	
Итого, % от числа стволов	6,3	15,9	33,3	23,4		6,3		5,1			9,8						100	55,7	
Итого запас, кубм	12,9	41,2	90,9	72,7		14,8		10,5			21,5						265	157,1	
Итого, % от запаса	4,9	15,5	34,4	27,5		5,6		3,9			8,2						100	59,4	

Примечание: НЗ - незаселенное, З - заселенное, О - отработанное вредителями.
Средняя по породе: Береза-2,88; Осина-3,4; Ель-3,63; Ольха серая-3,66

Абрис участка
Западнодвинское лесничество, Южное участковое лесничество
Кв. 99, выд.18, пл-2,1 га

Масштаб: 1:10000.



№ выдела	Ленты (круговые площадки) перечета				
	№ ленты (площадки)	длина, м	ширина, м	радиус, м	площадь, га
18	сплошной	перечет			2,1

Зи

Номера точек	Координаты		Румбы линий	Длина, м	Номера точек	Координаты		Румбы линий	Длина, м
	Широта, °	Долгота, °				Широта, °	Долгота, °		
0-1	56,08503	032,57452	СЗ, 01°00'	105					
1-2	56,08537	032,57461	ЮЗ, 84°00'	48					
2-3	56,08538	032,57446	поле	110					
3-4	56,08555	032,57384	СВ, 12°00'	90					
4-5	56,08585	032,57394	СВ, 45°00'	81					
5-6	56,08594	032,57441	ЮВ, 70°00'	92					
6-1	56,08584	032,57483	ЮВ, 01°00'	153					

Условные обозначения: граница выдела — граница участка _ _ _ _ _ лента

Исполнитель работ по проведению лесопатологического обследования:

ФИО Зимарев К.В. Подпись 

Дата составления документа 02.07.2020 Телефон (4822)321577