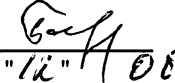


Приложение 2
к приказу Минприроды России
от 16.09.2016 № 480
Форма
"УТВЕРЖДАЮ"
Министр лесного хозяйства Тверской
области


Барышков В.В.
"12" 06 2020 г.

Акт
лесопатологического обследования № 4924
лесных насаждений Осташковского лесничества (лесопарка)
Тверской области (субъекта Российской Федерации)

Способ лесопатологического обследования: 1. Визуальный
2. Инструментальный

Место проведения

Участковое лесничество	Урочище (дача)	Квартал (кварталы)	Выдел (выделы)	Площадь, га
Осташковское		34	2	0,8

Лесопатологическое обследование проведено на общей площади 0,8 га.

1. Визуальное лесопатологическое обследование.*

Наземное

Дистанционное

1.1. На площади 0,8 га фактическая таксационная характеристика лесного насаждения соответствует (не соответствует) таксационному описанию (нужное подчеркнуть).

Причины несоответствия _____

Список участков с выявленными несоответствиями приведен в приложении 1 к настоящему Акту.

1.2. Лесные насаждения с нарушенной и утраченной устойчивостью выявлены на площади 0,80 га:

Участковое лесничество	Урочище (дача)	Площадь, га		Причина ослабления (гибели)
		с нарушенной устойчивостью	с утраченной устойчивостью	
Осташковское			0,80	881
				882
Итого			0,80	

Состояние обследованных лесных насаждений приведено в приложениях 1.1-1.4 к Акту в зависимости от метода проведения ЛПО.

1.3. В обследованных лесных участках прогнозируется:

Прогноз	Площадь, га
Ослабление лесных насаждений	
Усыхание лесных насаждений различной степени	
Развитие очагов вредных организмов	

1.4. Обнаружено загрязнение лесного участка отходами и выбросами:

Промышленными

Бытовыми

Вид загрязнения	Размеры загрязнения			Объем, кубм	Площадь загрязнения
	длина, м	ширина, м	высота, м		

ЗАКЛЮЧЕНИЕ

Оценка текущего санитарного и лесопатологического состояния лесных насаждений, назначенные профилактические мероприятия по защите лесов, агитационные мероприятия:

В квартале № 34 выделе № 2 на всей площади 0,80 га участкового лесничества Осташковское
наблюдается усыхание насаждения, наличие ветровала и бурелома текущего года

Необходимо проведение инструментального обследования.

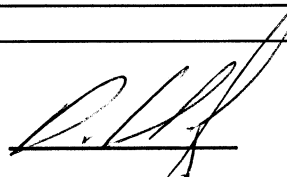
Исполнитель работ по проведению лесопатологического обследования:

ФИО зам. нач. отдела Иванов О.Г.

Подпись

Дата обследования

22.05.2020



*Раздел включается в акт, в случае проведения лесопатологического обследования визуальным способом.

2. Инструментальное обследование лесного участка.*

2.1. Фактическая таксационная характеристика лесного насаждения соответствует
(не соответствует) (нужно подчеркнуть) таксационному описанию. Причины несоответствия:

Ведомость лесных участков с выявленными несоответствиями таксационным описаниям приведена в приложении 1 к Акту.

2.2. Состояние насаждений: с нарушенной устойчивостью
с утраченной устойчивостью

причины повреждения:

Воздействия сильных ветров текущего года, повлекшие наклон более 10°, изгиб или вывал деревьев,
Воздействия шквалистых и ураганных ветров текущего года, повлекшие слом стволов деревьев

Заселено (отработано) стволовыми вредителями:

Вид вредителя	Порода	Встречаемость (% заселенных деревьев)	Степень заселения (слабая, средняя, сильная)
Ярус - 1			

Повреждено огнём:

Вид пожара	Порода	Состояние корневых лап		Состояние корневой шейки		Подсушивание луба	
		% поврежденных огнём корней	% деревьев с данным повреждением	ожог корневой шейки по окружности (1/4; 2/4; 3/4; более 3/4)	% деревьев с данным повреждением	по окружности (1/4; 2/4; 3/4; более 3/4)	% деревьев с данным повреждением
Ярус - 1							

Поражено болезнями:

Вид	Порода	Встречаемость (% поражённых деревьев)	Степень поражения (слабая, средняя, сильная)
Ярус - 1			

2.3. В ярусе 1 выборке подлежит 23,2 % деревьев, 27,5 % от запаса

в том числе:

ослабленных _____ %, (причины назначения) _____ ;
 сильно ослабленных _____ %, (причины назначения) _____ ;
 усыхающих _____ %, (причины назначения) _____ ;
 свежего сухостоя _____ %,
 свежего ветровала: 16,9 %,
 свежего бурелома 8,8 %,
 старого ветровала: 0,8 %,
 старого бурелома _____ %,
 старого сухостоя 1,0 %,
 аварийных _____ %.

2.4. Полнота лесного насаждения после уборки деревьев, подлежащих рубке, составит 0,3
Критическая полнота для данной категории лесных насаждений составляет 0,5

ЗАКЛЮЧЕНИЕ

С целью предотвращения негативных процессов или снижения ущерба от их воздействия назначено:

Участковое лесничество	Урочище (дача)	Квартал	Выдел	Площадь выдела, га	Вид мероприятия	Площадь мероприятия, га	Порода	Запас на выдел, куб.м	Крайние сроки проведения
Осташковское	Осташковское	34	2	0,8	ССР	0,8	Е,Б,ОС	152	2021

Ведомость перечета деревьев, назначенных в рубку, и лесного участка прилагаются (приложение 2 и 3 к Акту).

Меры по обеспечению возобновления:

искусственное лесовозобновление

Мероприятия, необходимые для предупреждения повреждения или поражения смежных насаждений

Своевременное проведение санитарно-оздоровительных мероприятий. Надзор за состоянием смежных насаждений

Сведения для расчета степени повреждения:

год образования старого сухостоя _____ ;

основная причина повреждения древесины 881 ;

дата проведения обследований 22.05.2020 ;

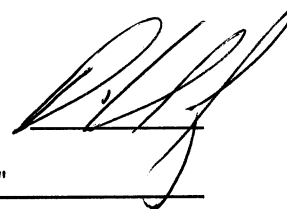
Исполнитель работ по проведению лесопатологического обследования:

ФИО Иванов О.Г.

Подпись

Должность зам. нач. отдела

Организация Филиал ФБУ "Рослесозащита"- "Центр защиты леса Тверской области"



* Раздел включается в акт в случае проведения лесопатологического обследования обследования инструментальным способом.

* 881 - Воздействия сильных ветров текущего года, повлекшие наклон более 10°, изгиб или вывал деревьев

Результаты проведения лесопатологического обследования лесных насаждений за

Субъект Российской Федерации
Участковое лесничество

Тверская область
Осташковское

Лесничество (лесопарк)
Урочища (лесная дача)

Осташковское
Осташковское

№ п/п	№ квартала	№ выдела	Площадь выдела, га	Целевое назначение лесов	Категория защитных лесов	№ выдела	Площадь лесопатологического выдела, га	Таксационная характеристика						Число деревьев на пробе, шт.	Распределение запаса насаждения по категориям состояния деревьев, %											Признаки повреждения деревьев	Доля поврежденных деревьев, %	Причина ослабления, повреждения	Подлежит рубке, %	Назначенные мероприятия													
								состав	порода	возраст	средняя высота, м	средний диаметр, см	тип леса		полнота	тоннит	запас, км/га	без признаков ослабления	ослабленные	сильно ослабленные	усыхающие	свежий сухой	старый сухой	свежий ветровал	старый ветровал					свежий бурелом	старый бурелом	аварийные деревья	Признаки повреждения деревьев	Доля поврежденных деревьев, %	Причина ослабления, повреждения	Подлежит рубке, %	вид	площадь, га					
34	2	0,8			Защитные леса	лес, в 1, 2 зонах окр. сан. охр. местностей	1	0,80													18	19	20	21	22	23	24	25	26	27	28	29	30	31	32	33	34						
								5Е	120	26	32	БЖС	0,4	2	190	68	4,8	17,4	13,1							0,7	11,0	3,2			205	15,0	881	14,9	ССР	0,80							
								3Б								60	3,9	11,1	9,3	2,0					0,3	0,9	1,1			217	3,4	882	3,1										
								2ОС								19	2,4	1,5	7,0							5,0	4,5					4,8	9,5										
Итого																147	11,1	30,0	29,4	2,0					1,0	16,9	0,8	8,8				23,2		27,5									

Показатели, не соответствующие таксационному описанию отмечаются "*".

Исполнитель работ по проведению лесопатологического обследования:

- 881 - Воздействия сильных ветров текущего года, повлекшие наклон более 10°, изгиб или вывал
- 882 - Воздействия шквалистых и ураганных ветров текущего года, повлекшие слом стволов деревьев
- 205 - Обрыв корней (ывал) свежий
- 217 - Слом ствола под кроной свежий

ФИО Иванов О.Г. Подпись

Должность зам. нач. отдела

Организация Филиал ФБУ "Рослесозащита" - Центр защиты леса Тверской области"

Дата составления документа 30.06.2020 Телефон 32-15-77

**Ведомость перечета деревьев назначенных в рубку
Временная пробная площадь**

Субъект РФ Тверская область
Лесничество (лесопарк) Осташковское Осташковское Осташковское
Квартал 34 Выдел 2 Площадь, 0,80 га,
Номер очага вредных организмов _____ Размер пробной площади 0,80 га,
Перечет сплошной (подеревный) перечет

Таксационная характеристика:

тип леса ЕКИС состав 5ЕЗБ2ОС возраст 120 бонитет 2
полнота 0,4 запас на га 190 искусственное лесовозобновление

Время и причина ослабления насаждения:

воздействия сильных ветров текущего года, повлекшие наклон более 10°, изгиб или вывал деревьев, воздействия шквалистых и ураганных ветров текущего года, повлекшие слом стволов деревьев, обрыв корней (ывал) свежий, слом ствола под кроной свежий

Тип очага вредных организмов: эпизодический, хронический (подчеркнуть)
Фаза развития очага: начальная, нарастания численности, собственно вспышка, кризис
(подчеркнуть)

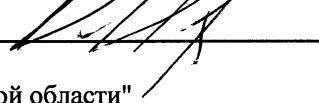
Состояние лесного насаждения, намечаемые мероприятия: сильно ослабленное
ССР

Средневзвешенная категория состояния насаждения составляет 3,04

ССР - Сплошная санитарная рубка

Исполнитель работ по проведению лесопатологического обследования:

Дата составления документа: 30.06.2020 Телефон 32-15-77

ФИО Иванов О.Г. Подпись 
Должность зам. нач. отдела
Организация Филиал ФБУ "Рослесозащита"- "Центр защиты леса Тверской области"

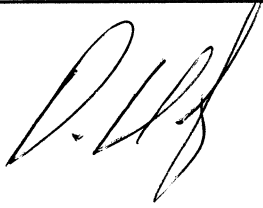
ВЕДОМОСТЬ ПЕРЕЧЕТА ДЕРЕВЬЕВ

Порода: Ель		Количество деревьев по категориям состояния, шт.															Всего деревьев по ступеням толщины	
Ступени толщины, см	I	II	III	IV		V		VI			ветровал, бурелом			аварийные деревья			шт.	в том числе подлежат рубке, %
				НЗ	З	НЗ	З	НЗ	З	О	НЗ	З	О	НЗ	З	О		
1	2	3	4	5	6	7	8	9	10	11	12	13	14	15	16	17	18	19
8																		
12																		
16																		
20	3										1						4	25
24			4								3						7	43
28	3	3	2								3						11	27
32	4	2	6					1			8						21	43
36		6									4						10	40
40		2	5								1						8	13
44		5	1								1						7	14
48																		
52																		
56																		
60																		
Итого число стволов, шт.	10	18	18							1							68	22,0
Итого, % от числа стволов	6,8	12,2	12,2							0,7							46	15,0
Итого запас, кбм	7,3	26,5	20,3							1,0							77	22,5
Итого, % от запаса	4,8	17,4	13,1							0,7							50	14,9

Порода: Береза		Количество деревьев по категориям состояния, шт.															Всего деревьев по ступеням толщины	
Ступени толщины, см	I	II	III	IV		V		VI			ветровал, бурелом			аварийные деревья			шт.	в том числе подлежат рубке, %
				НЗ	З	НЗ	З	НЗ	З	О	НЗ	З	О	НЗ	З	О		
1	2	3	4	5	6	7	8	9	10	11	12	13	14	15	16	17	18	19
8																		
12																		
16		3	1														4	
20	7																7	
24		9						1									10	10
28		4	8	3							2						17	12
32	4	5		1													10	
36			7								1						8	13
40		3									1						4	25
44																		
48																		
52																		
56																		
Итого число стволов, шт.	11	24	16		4					1							60	5,0
Итого, % от числа стволов	7,5	16,3	10,9		2,7					0,7							41	3,4
Итого запас, кбм	5,9	16,9	14,2		3,0					0,5							45	4,6
Итого, % от запаса	3,9	11,1	9,3		2,0					0,3							29	3,1

Порода: Осина

Ступени толщины, см	Количество деревьев по категориям состояния, шт.																Всего деревьев по ступеням толщины	
	I	II	III	IV		V		VI			ветровал, бурелом			аварийные деревья			шт.	в том числе подлежат рубке, %
				НЗ	З	НЗ	З	НЗ	З	О	НЗ	З	О	НЗ	З	О		
1	2	3	4	5	6	7	8	9	10	11	12	13	14	15	16	17	18	19
8																		
12																		
16																		
20																		
24			2														2	
28	1																1	
32																		
36		2															2	
40	2																2	
44			4									3					7	43
48												3					3	100
52			1									1					2	50
56																		
60																		
Итого число стволов, шт.	3	2	7									7					19	7,0
Итого, % от числа стволов	2,0	1,4	4,8									4,8					13	4,8
Итого запас, кбм	3,6	2,3	10,6									14,4					31	14,4
Итого, % от запаса	2,4	1,5	7,0									9,5					20	9,5



Итоговая

Ступени толщины, см	Количество деревьев по категориям состояния, шт.																Всего деревьев по ступеням толщины		
	I	II	III	IV		V		VI			ветровал, бурелом			аварийные деревья			шт.	в том числе подлежат рубке, %	
				НЗ	З	НЗ	З	НЗ	З	О	НЗ	З	О	НЗ	З	О			
1	2	3	4	5	6	7	8	9	10	11	12	13	14	15	16	17	18	19	
8																			
12																			
16		3	1															4	
20	10										1							11	9
24		9	6					1			3							19	21
28	4	7	10	3							5							29	17
32	8	7	6	1				1			8							31	29
36		8	7								5							20	25
40	2	5	5								2							14	14
44		5	5								4							14	29
48											3							3	100
52			1								1							2	50
56																			
60																			
Итого число стволов, шт.	24	44	41	4				2			32						147	34,0	
Итого, % от числа стволов	16,3	29,9	27,9	2,7				1,4			21,8						100	23,2	
Итого запас, кубм	16,8	45,7	45,1	3,0				1,5			40,0						152	41,5	
Итого, % от запаса	11,1	30,0	29,4	2,0				1,0			26,5						100	27,5	

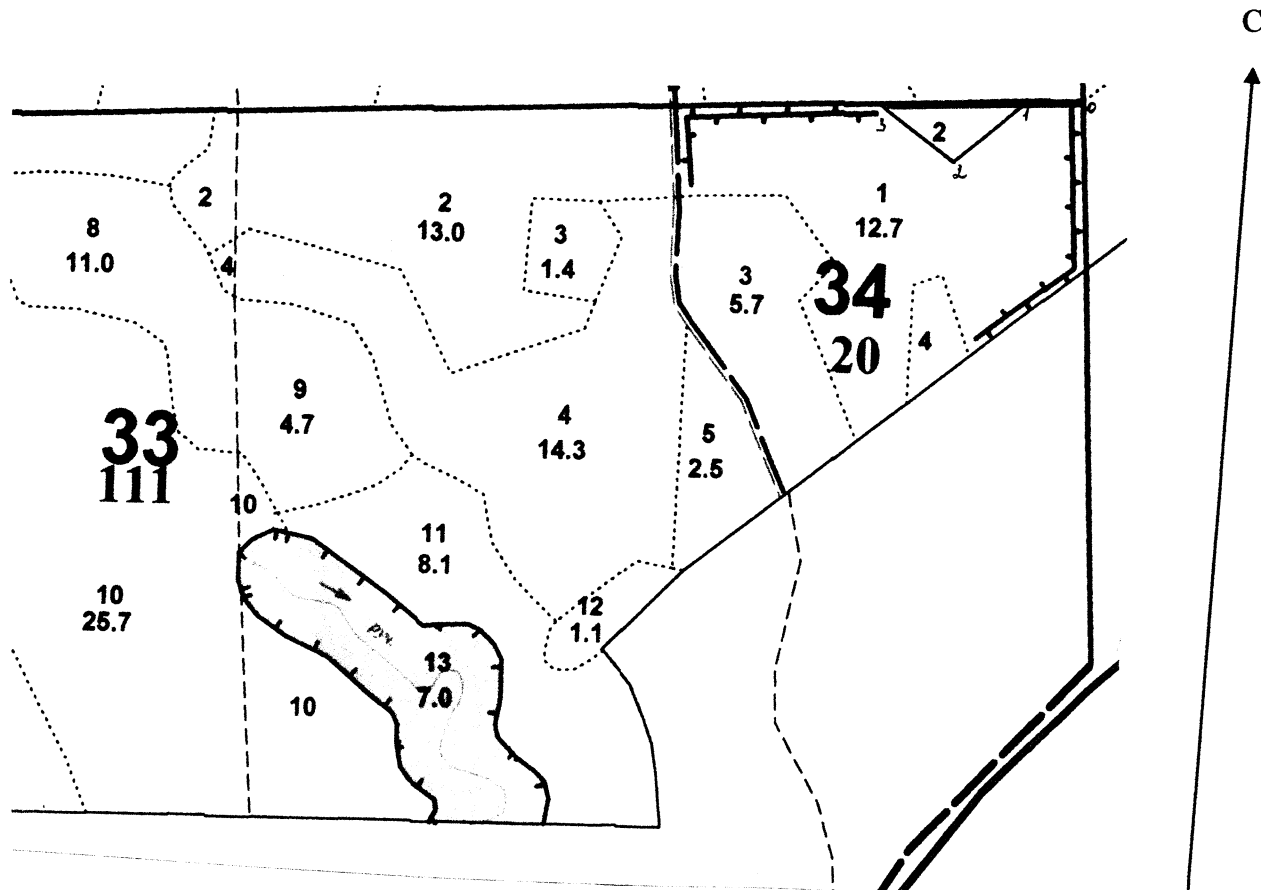
Примечание: НЗ - незаселенное, З - заселенное, О - отработанное вредителями.
Средняя по породе: Ель-3,05; Береза-2,63; Осина-3,62



Абрис участка

Осташковское участковое лесничество, квартал 34, выдел 2, делянка 1, площадь 0,8 га

М 1:10000



От участка до водного объекта (руч. Безымянный),
водоохранная зона 50 м) расстояние 947 м.

Данный участок не попадает под действие водного кодекса

№ выдела	Ленты (круговой площадки) перечета				
	№ ленты (площадки) сплошной перечет	Длина, м	Ширина, м	Радиус, м	Площадь, га
2					0,8

Сторона	Координаты		Румб	Длина	Сторона	Координаты		Румб	Длина
0-1			по кв.пр.	85					
1-2	N 57°10'59,9"	E 032°55'30,3"	ЮЗ-38°	120					
2-3	N 57°10'57,3"	E 032°55'24,8"	СЗ-64°	120					
3-1	N 57°10'59,6"	E 032°55'18,7"	по кв.пр.	172					

Условные обозначения: _____

_____ границы участка

Исполнитель работ по проведению лесопатологического обследования:

ФИО ИВАНОВ Д.Г.

Подпись _____

Дата составления документа 30.06.201.

Телефон 32-15-77