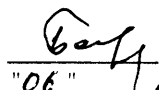


Приложение 2  
к приказу Минприроды России  
от 16.09.2016 № 480  
Форма  
"УТВЕРЖДАЮ"  
Министр лесного хозяйства Тверской  
области

  
"06" / 11 2020 г. Барышков В.В.

Акт  
лесопатологического обследования № 5121  
лесных насаждений Осташковского лесничества (лесопарка)  
Тверской области (субъекта Российской Федерации)

Способ лесопатологического обследования: 1. Визуальный   
2. Инструментальный

Место проведения

Участковое лесничество	Урочище (дача)	Квартал (кварталы)	Выдел (выделы)	Площадь, га
Охватское	Соблагское	58	9	3.8

Лесопатологическое обследование проведено на общей площади 3.8 га.

**1. Визуальное лесопатологическое обследование.\***

Наземное

Дистанционное

1.1. На площади 3,8 га фактическая таксационная характеристика лесного насаждения соответствует (не соответствует) таксационному описанию (нужное подчеркнуть).

Причины несоответствия \_\_\_\_\_

Список участков с выявленными несоответствиями приведен в приложении 1 к настоящему Акту.

1.2. Лесные насаждения с нарушенной и утраченной устойчивостью выявлены на площади 3,80 га:

Участковое лесничество	Урочище (дача)	Площадь, га		Причина ослабления (гибели)
		с нарушенной устойчивостью	с утраченной устойчивостью	
Охватское	Соблагское		3,80	350
				821
	Итого		3,80	

Состояние обследованных лесных насаждений приведено в приложениях 1.1-1.4 к Акту в зависимости от метода проведения ЛПО.

1.3. В обследованных лесных участках прогнозируется:

Прогноз	Площадь, га
Ослабление лесных насаждений	
Усыхание лесных насаждений различной степени	
Развитие очагов вредных организмов	

1.4. Обнаружено загрязнение лесного участка отходами и выбросами:

Промышленными

Бытовыми

Вид загрязнения	Размеры загрязнения			Объем, кубм	Площадь загрязнения
	длина, м	ширина, м	высота, м		

**ЗАКЛЮЧЕНИЕ**

Оценка текущего санитарного и лесопатологического состояния лесных насаждений, назначенные профилактические мероприятия по защите лесов, агитационные мероприятия:

В квартале № 58 выделе № 9 на всей площади 3,80 га участкового лесничества Охватское

наблюдается усыхание насаждения. Ель повреждена стволовой гнилью. Насаждение расстроено

ветрами прошлых лет. Необходимо проведение инструментального обследования.

Насаждение пройдено РНР -2019 года. выбираемый запас составил 171 кубм.

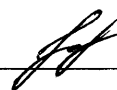
Исполнитель работ по проведению лесопатологического обследования:

ФИО главный специалист отдела Громов А.С.

Подпись \_\_\_\_\_

Дата обследования \_\_\_\_\_

03.06.2020



\*Раздел включается в акт, в случае проведения лесопатологического обследования визуальным способом.

2. Инструментальное обследование лесного участка.\*

2.1. Фактическая таксационная характеристика лесного насаждения соответствует  
 (не соответствует) (нужное подчеркнуть) таксационному описанию. Причины несоответствия:

Ведомость лесных участков с выявленными несоответствиями таксационным описаниям  
 приведена в приложении 1 к Акту.

2.2. Состояние насаждений: с нарушенной устойчивостью   
 с утраченной устойчивостью

причины повреждения:

Гнили стволовые. Воздействия сильных ветров прошлых лет, повлекшие наклон более 10°, изгиб или  
 вывал деревьев

Заселено (отработано) стволовыми вредителями:

Вид вредителя	Порода	Встречаемость (% заселенных деревьев)	Степень заселения (слабая, средняя, сильная)
Ярус - 1			

Повреждено огнём:

Вид пожара	Порода	Состояние корневых лап		Состояние корневой шейки		Подсушивание луба	
		% поврежденных огнём корней	% деревьев с данным повреждением	ожог корневой шейки по окружности (1/4; 2/4; 3/4; более 3/4)	% деревьев с данным повреждением	по окружности (1/4; 2/4; 3/4; более 3/4)	% деревьев с данным повреждением
Ярус - 1							

Поражено болезнями:

Вид	Порода	Встречаемость (% поражённых деревьев)	Степень поражения (слабая, средняя, сильная)
Ярус - 1			
Гнили стволовые	Ель	54	сильная
Гнили стволовые	Сосна	1	

2.3. В ярусе I выборке подлежит 61,5 % деревьев, 59,7 % от запаса

в том числе:

ослабленных	_____ %	(причины назначения)	_____ :			
сильно ослабленных	_____ %	(причины назначения)	_____ :			
усыхающих	<u>37,6</u> %	(причины назначения)	<table border="1" style="display: inline-table;"><tr><td>350</td><td> </td><td> </td></tr></table> :	350		
350						
свежего сухостоя	<u>5,6</u> %					
свежего ветровала:	<u>0,3</u> %					
свежего бурелома	<u>0,3</u> %					
старого ветровала:	<u>3,5</u> %					
старого бурелома	<u>0,9</u> %					
старого сухостоя	<u>11,5</u> %					
аварийных	_____ %					

350 - Гнили стволовые

2.4. Полнота лесного насаждения после уборки деревьев, подлежащих рубке, составит 0,2  
 Критическая полнота для данной категории лесных насаждений составляет 0,3

## ЗАКЛЮЧЕНИЕ

С целью предотвращения негативных процессов или снижения ущерба от их воздействия назначено:

Участковое лесничество	Урочище (дача)	Квартал	Выдел	Площадь выдела, га	Вид мероприятия	Площадь мероприятия, га	Порода	Запас на выдел, куб.м	Крайние сроки проведения
Охватское	Соблагское	58	9	3,8	ССР	3,8	Е.С	890	2021

Ведомость перечета деревьев, назначенных в рубку, и лесного участка прилагаются (приложение 2 и 3 к Акту).

Меры по обеспечению возобновления:

искусственное лесовозобновление

Мероприятия, необходимые для предупреждения повреждения или поражения смежных насаждений

Своевременное проведение санитарно-оздоровительных мероприятий. Надзор за состоянием смежных насаждений

Сведения для расчета степени повреждения:

год образования старого сухостоя \_\_\_\_\_ ;

основная причина повреждения древесины 350 ;

дата проведения обследований 03.06.2020 ;

Исполнитель работ по проведению лесопатологического обследования:

ФИО Громов А.С. \_\_\_\_\_

Подпись

Должность главный специалист отдела \_\_\_\_\_

Организация Филиал ФБУ "Рослесозащита"- "Центр защиты леса Тверской области" \_\_\_\_\_

\* Раздел включается в акт в случае проведения лесопатологического обследования обследования инструментальным способом.

\* 350 - Гнили стволовые



**Ведомость перечета деревьев назначенных в рубку  
Временная пробная площадь**

Субъект РФ Тверская область  
Лесничество (лесопарк) Осташковское Охватское Соблагское  
Квартал 58 Выдел 9 Площадь, 3.80 га.  
Номер очага вредных организмов \_\_\_\_\_ Размер пробной площади 0,38 га.  
Перечет ленточный перечет

Таксационная характеристика:

тип леса ЕЧ состав 7ЕЗС возраст 85 бонитет 2  
полнота 0,6 запас на га 230 искусственное лесовозобновление

Время и причина ослабления насаждения: \_\_\_\_\_

гнили стволовые, воздействия сильных ветров прошлых лет, повлекшие наклон более 10°, изгиб или вывал деревьев, наличие гнили, механические повреждения обрыв корней (вывал) прошлых лет, дехромация хвои, листвы (патологическая) (<25%)

Тип очага вредных организмов: \_\_\_\_\_ эпизодический, \_\_\_\_\_ хронический (подчеркнуть)  
Фаза развития очага: \_\_\_\_\_ начальная, \_\_\_\_\_ нарастания численности, \_\_\_\_\_ собственно выпышка, \_\_\_\_\_ кризис (подчеркнуть)

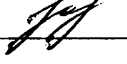
Состояние лесного насаждения, намечаемые мероприятия: \_\_\_\_\_ сильно ослабленное  
ССР

Средневзвешенная категория состояния насаждения составляет \_\_\_\_\_ 3,40

ССР - Сплошная санитарная рубка

Исполнитель работ по проведению лесопатологического обследования:

Дата составления документа: 02.10.2020 Телефон 32-15-77

ФИО Громов А.С. Подпись   
Должность главный специалист отдела  
Организация Филиал ФБУ "Рослесозащита" - "Центр защиты леса Тверской области"

## ВЕДОМОСТЬ ПЕРЕЧЕТА ДЕРЕВЬЕВ

Порода: Ель

Ступени толщины, см	Количество деревьев по категориям состояния, шт.																Всего деревьев по ступеням толщины	
	I	II	III	IV		V		VI			ветровал, бурелом			аварийные деревья			шт.	в том числе подлежаг рубке, %
				НЗ	З	НЗ	З	НЗ	З	О	НЗ	З	О	НЗ	З	О		
1	2	3	4	5	6	7	8	9	10	11	12	13	14	15	16	17	18	19
8																		
12			2	2													4	50
16		1	5	7		1											14	57
20			3	20		3		2			3						31	90
24		4	6	17		2		4			3						36	72
28		1	2	9		2		5			1						20	85
32		1	1	7				2									11	82
36			1	1		1		1									4	75
40				1													1	100
44																		
48																		
52																		
56																		
60																		
Итого число стволов, шт.		7	20	64		9		14			7						121	94.0
Итого, % от числа стволов		4.3	12.4	39.8		5.6		8.7			4.3						75	58.4
Итого запас, кубм		3.9	8.9	33.2		5.0		9.7			3.2						64	51.1
Итого, % от запаса		4.4	10.0	37.3		5.6		10.9			3.6						72	57.4

Порода: Сосна

Ступени толщины, см	Количество деревьев по категориям состояния, шт.																Всего деревьев по ступеням толщины	
	I	II	III	IV		V		VI			ветровал, бурелом			аварийные деревья			шт.	в том числе подлежаг рубке, %
				НЗ	З	НЗ	З	НЗ	З	О	НЗ	З	О	НЗ	З	О		
1	2	3	4	5	6	7	8	9	10	11	12	13	14	15	16	17	18	19
8																		
12																		
16		1															1	
20	3	1	1	1							2						8	38
24	4	3						1									8	13
28	2	6	3								1						12	8
32	5	3															8	
36	2		1														3	
40																		
44																		
48																		
52																		
56																		
Итого число стволов, шт.	16	14	5	1				1			3						40	5.0
Итого, % от числа стволов	9.9	8.7	3.1	0.6				0.6			1.9						25	3.1
Итого запас, кубм	11.0	8.6	3.5	0.3				0.5			1.3						25	2.1
Итого, % от запаса	12.3	9.7	3.9	0.3				0.6			1.4						28	2.3

## Итоговая

Степени толшины, см	Количество деревьев по категориям состояния, шт.																Всего деревьев по степеням толщины	
	I	II	III	IV		V		VI			ветровал, бурелом			аварийные деревья			шт.	в том числе подлежат рубке. %
				НЗ	З	НЗ	З	НЗ	З	О	НЗ	З	О	НЗ	З	О		
1	2	3	4	5	6	7	8	9	10	11	12	13	14	15	16	17	18	19
8																		
12			2	2													4	50
16		2	5	7		1											15	53
20	3	1	4	21		3		2			5						39	79
24	4	7	6	17		2		5			3						44	61
28	2	7	5	9		2		5			2						32	56
32	5	4	1	7				2									19	47
36	2		2	1		1		1									7	43
40				1													1	100
44																		
48																		
52																		
56																		
60																		
Итого число стволов, шт.	16	21	25	65		9		15			10						161	99,0
Итого, % от числа стволов	9,9	13,0	15,5	40,4		5,6		9,3			6,2						100	61,5
Итого запас, кубм	11,0	12,5	12,4	33,5		5,0		10,2			4,5						89	53,2
Итого, % от запаса	12,3	14,1	13,9	37,6		5,6		11,5			5,0						100	59,7

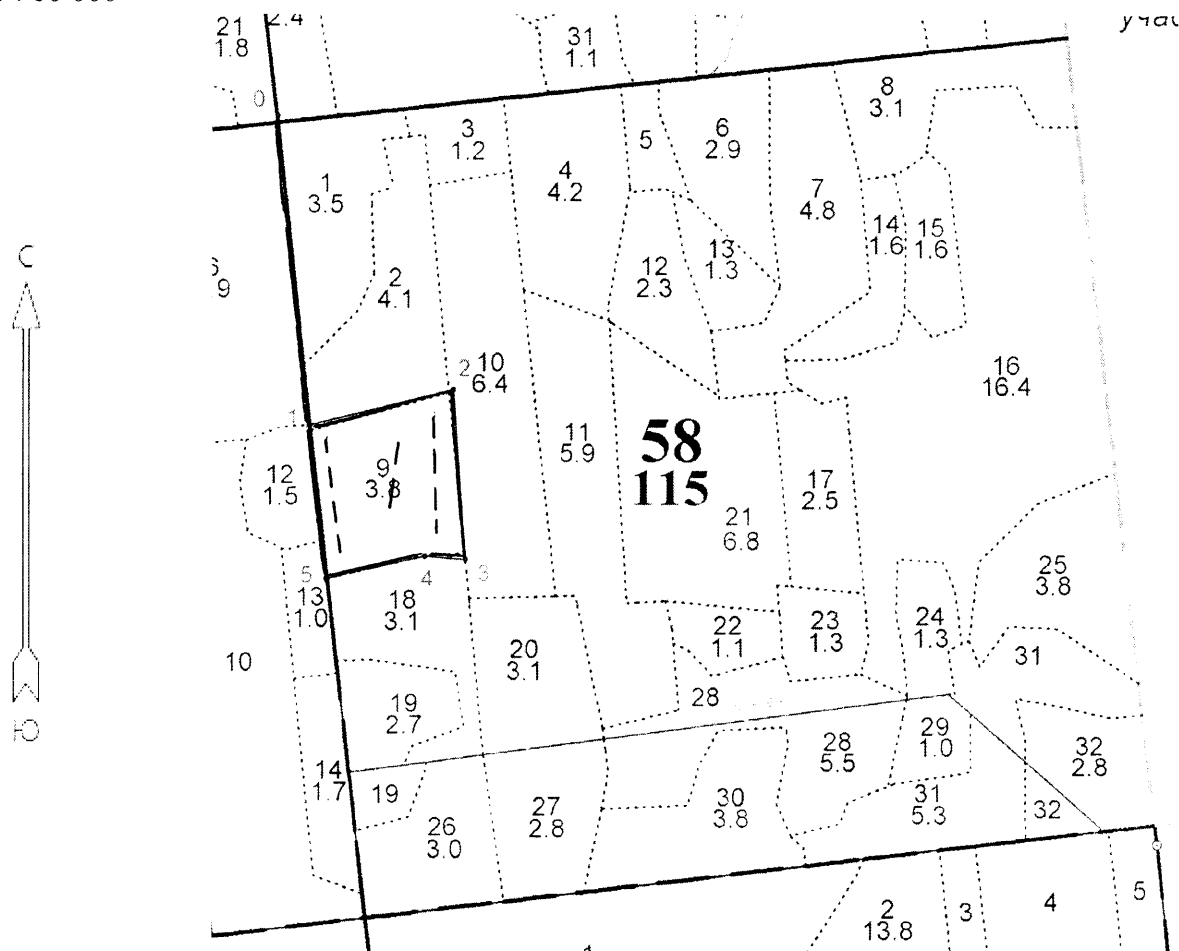
Примечание: НЗ - незаселенное, З - заселенное, О - отработанное вредителями.  
Средняя по породе: Ель-4,02; Сосна-1,94



**Абрис участка**

Охватское участковое лесничество (урочище Соблагское)  
Квартал 58 выдел 9 площадь 3,8 га

1 : 10 000



От участка, где проводится сплошная санитарная рубка, до водного объекта (река Ореховка, водоохранная зона 100 м) расстояние 1,3 км, данный участок не попадает под действие водного кодекса.

№ выдела	Ленты (круговой площадки) перечета				
	№ ленты (площадки)	длина, м	ширина, м	радиус, м	площадь, га
9	1 Лента	150	10		0,15
	2 Лента	150	10		0,15
	3 Лента	80	10		0,08
Итого:					0,38

Номера точек	Координаты		Румбы линий	Длина, м
0-1			ЮВ : 17	417
1-2	56° 55' 41,1"	32° 36' 24,7"	СВ : 65	198
2-3	56° 55' 42,7"	32° 36' 35,5"	ЮВ : 15	230
3-4	56° 55' 36,0"	32° 36' 36,7"	ЮЗ : 84	55
4-5	56° 55' 36,1"	32° 36' 34,6"	ЮЗ : 66	136
5-1	56° 55' 34,9"	32° 36' 26,3"	СЗ : 17	209

Условные обозначения: — — лента перечета; ————— граница участка

Исполнитель работ по проведению лесопатологического обследования:

ФИО Громов А.С.

Подпись *А.С. Громов*

Дата составления документа 02.10.2020

Телефон 32-15-77