


Приложение 2
к приказу Минприроды России
от 16.09.2016 № 480
Форма
"УТВЕРЖДАЮ"
Министр лесного хозяйства Тверской
области


Барышников В.В.
"06" / 11 2020 г.

Акт
лесопатологического обследования № 5125
лесных насаждений Осташковского лесничества (лесопарка)
Тверской области (субъекта Российской Федерации)

Способ лесопатологического обследования: 1. Визуальный
2. Инструментальный

Место проведения

Участковое лесничество	Урочище (дача)	Квартал (кварталы)	Выдел (выделы)	Площадь, га
Охватское	Соблагское	4	18	4,1

Лесопатологическое обследование проведено на общей площади 4,1 га.

1. Визуальное лесопатологическое обследование.*

Наземное Дистанционное

1.1. На площади 4,1 га фактическая таксационная характеристика лесного насаждения соответствует (не соответствует) таксационному описанию (нужное подчеркнуть).

Причины несоответствия: Ошибка лесоустройства

Список участков с выявленными несоответствиями приведен в приложении 1 к настоящему Акту.

1.2. Лесные насаждения с нарушенной и утраченной устойчивостью выявлены на площади 4,10 га:

Участковое лесничество	Урочище (дача)	Площадь, га		Причина ослабления (гибели)
		с нарушенной устойчивостью	с утраченной устойчивостью	
Охватское	Соблагское		4,10	881
				882;358;370;821
	Итого		4,10	

Состояние обследованных лесных насаждений приведено в приложениях 1.1-1.4 к Акту в зависимости от метода проведения ЛПО.

1.3. В обследованных лесных участках прогнозируется:

Прогноз	Площадь, га
Ослабление лесных насаждений	
Усыхание лесных насаждений различной степени	
Развитие очагов вредных организмов	

1.4. Обнаружено загрязнение лесного участка отходами и выбросами:

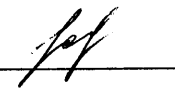
Промышленными Бытовыми

Вид загрязнения	Размеры загрязнения			Объем, кубм	Площадь загрязнения
	длина, м	ширина, м	высота, м		

ЗАКЛЮЧЕНИЕ

Оценка текущего санитарного и лесопатологического состояния лесных насаждений, назначенные профилактические мероприятия по защите лесов, агитационные мероприятия: В квартале № 4 выделе № 18 на всей площади 4,10 га участкового лесничества Охватское наблюдается усыхание насаждения. Ель повреждена некротико-раковыми заболеваниями, осина-трутовиком ложным осиновым. Насаждение расстроено ветрами текущего года и прошлых лет. Необходимо проведение инструментального обследования. В 2019 году на всей площади выдела проведена РПР (выбираемый запас составил 212 кубм на 1 га).

Исполнитель работ по проведению лесопатологического обследования:

ФИО главный специалист отдела Громов А.С. Подпись 

Дата обследования 03.06.2020

*Раздел включается в акт, в случае проведения лесопатологического обследования визуальным способом.

2. **Инструментальное обследование лесного участка.***

2.1. Фактическая таксационная характеристика лесного насаждения соответствует
 (не соответствует) (нужное подчеркнуть) таксационному описанию. Причины несоответствия:
 Ошибка лесоустройства

Ведомость лесных участков с выявленными несоответствиями таксационным описаниям
 приведена в приложении 1 к Акту.

2.2. Состояние насаждений: с нарушенной устойчивостью
 с утраченной устойчивостью

причины повреждения:

Воздействия сильных ветров текущего года, повлекшие наклон более 10°, изгиб или вывал деревьев,
 Воздействия шквалистых и ураганных ветров текущего года, повлекшие слом стволов деревьев

Заселено (отработано) стволовыми вредителями:

Вид вредителя	Порода	Встречаемость (% заселенных деревьев)	Степень заселения (слабая, средняя, сильная)
Ярус - 1			

Повреждено огнём:

Вид пожара	Порода	Состояние корневых лап		Состояние корневой шейки		Подсушивание луба	
		% поврежденных огнём корней	% деревьев с данным повреждением см	ожог корневой шейки по окружности (1/4; 2/4; 3/4; более 3/4)	% деревьев с данным повреждением см	по окружности (1/4; 2/4; 3/4; более 3/4)	% деревьев с данным повреждением см
Ярус - 1							

Поражено болезнями:

Вид	Порода	Встречаемость (% пораженных деревьев)	Степень поражения (слабая, средняя, сильная)
Ярус - 1			
Некрово-раковые заболевания	Ель	12	слабая
Трутовик ложный осиновый	Осина	11	слабая

2.3. В ярусе 1 выборке подлежит 49,9 % деревьев, 51,3 % от запаса

в том числе:

ослабленных	<u> </u> %.	(причины назначения)	<u> </u> :			
сильно ослабленных	<u>10,8</u> %.	(причины назначения)	<u> </u> 358 :			
усыхающих	<u>11,3</u> %.	(причины назначения)	<table border="1" style="display: inline-table;"><tr><td>370</td><td>358</td><td> </td></tr></table> :	370	358	
370	358					
свежего сухостоя	<u>2,8</u> %.					
свежего ветровала:	<u>8,5</u> %.					
свежего бурелома	<u>4,8</u> %.					
старого ветровала:	<u>1,6</u> %.					
старого бурелома	<u>3,2</u> %.					
старого сухостоя	<u>8,3</u> %.					
аварийных	<u> </u> %.					

358 - Трутовик ложный осиновый

370 - Некрово-раковые заболевания стволов

358 - Трутовик ложный осиновый

2.4. Полнота лесного насаждения после уборки деревьев, подлежащих рубке, составит 0,2
 Критическая полнота для данной категории лесных насаждений составляет 0,3

ЗАКЛЮЧЕНИЕ

С целью предотвращения негативных процессов или снижения ущерба от их воздействия назначено:

Участковое лесничество	Урочище (дача)	Квартал	Выдел	Площадь выдела, га	Вид мероприятия	Площадь мероприятия, га	Порода	Запас на выдел, куб.м	Крайние сроки проведения
Охватское	Соблагское	4	18	4,1	ССР	4,1	Е,С,Б,О С	1076	2021

Ведомость перечета деревьев, назначенных в рубку, и лесного участка прилагаются (приложение 2 и 3 к Акту).

Меры по обеспечению возобновления:

искусственное лесовозобновление


Мероприятия, необходимые для предупреждения повреждения или поражения смежных насаждений

Своевременное проведение санитарно-оздоровительных мероприятий. Надзор за состоянием смежных насаждений

Сведения для расчета степени повреждения:

год образования старого сухостоя _____ ;
основная причина повреждения древесины 881 ;
дата проведения обследований 03.06.2020 ;

Исполнитель работ по проведению лесопатологического обследования:

ФИО Громов А.С. Подпись 
Должность главный специалист отдела
Организация Филиал ФБУ "Рослесозащита"-Центр защиты леса Тверской области"

* Раздел включается в акт в случае проведения лесопатологического обследования обследования инструментальным способом.

* 881 - Воздействия сильных ветров текущего года, повлекшие наклон более 10°, изгиб или вывал деревьев

Приложение 1
к акту лесопатологического обследования

Ведомость лесных участков с выявленными несоответствиями таксационным описаниям

Источник данных	ГОД проведения лесосурьейства	Номер квартала	Номер выдела	Площадь выдела, га	Целевое назначение лесов	Категория защитных лесов	запретные полосы лесов, вдоль водных объектов	Номер лесопатологического выдела	Площадь лесопатологического выдела, га	Таксационная характеристика										Заложено пробных площадей	
										состав	Э	порода	возраст, лет	средняя высота, м	средний диаметр, см	тип леса	тип условий	местопроизрастания	полнота	бонитет	запас, куб. м/га
ТО	2017	4	18	4,1	Защитные леса	запретные полосы лесов, вдоль водных объектов	1	4,1		4ЭЗСЗВ	Е	90	26	28	ЕЧ	ВЗ	0,7	1	330	2	0,40
Ф	2017	4	18	4,1	Защитные леса	запретные полосы лесов, вдоль водных объектов	1	4,1		4Е2С2Б20С	Е	90	27	28	ЕЧ	ВЗ	0,5	1	260		

Примечание:

ТО - таксационные описания

Ф - фактическая характеристика лесного насаждения

Исполнитель работ по проведению лесопатологического обследования:

ФИО
Должность
Организация

Громов А.С.
главный специалист отдела
Филиал ФБУ "Рослесозащита" - "Центр защиты леса Тверской области"

Подпись



**Ведомость перечета деревьев назначенных в рубку
Временная пробная площадь**

Субъект РФ Тверская область
Лесничество (лесопарк) Осташковское Охватское Соблагское
Квартал 4 Выдел 18 Площадь, 4,10 га,
Номер очага вредных организмов _____ Размер пробной площади 0,40 га,
Перечет ленточный перечет

Таксационная характеристика:

тип леса ЕЧ состав 4Е2С2Б2ОС возраст 90 бонитет 1
полнота 0,5 запас на га 260 искусственное лесовозобновление

Время и причина ослабления насаждения:

воздействия сильных ветров текущего года, повлекшие наклон более 10°, изгиб или вывал деревьев, воздействия шквалистых и ураганных ветров текущего года, повлекшие слом стволов деревьев, трутовик ложный осиновый, некрозно-раковые заболевания стволов, воздействия сильных ветров прошлых лет, повлекшие наклон более 10°, изгиб или вывал деревьев, механические повреждения обрыв корней (вывал) свежий, механические повреждения слом ствола под кроной свежий, наличие плодовых тел на стволе, наличие на стволе под кроной раковых ран, язв, образований (<1/2 окр.ствола)

Тип очага вредных организмов: эпизодический, хронический (подчеркнуть)
Фаза развития очага: начальная, нарастания численности, собственно вспышка, кризис
(подчеркнуть)

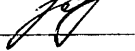
Состояние лесного насаждения, намечаемые мероприятия: сильно ослабленное
ССР

Средневзвешенная категория состояния насаждения составляет 3,07

ССР - Сплошная санитарная рубка

Исполнитель работ по проведению лесопатологического обследования:

Дата составления документа: 14.10.2022 Телефон 32-15-77

ФИО Громов А.С. Подпись 
Должность главный специалист отдела
Организация Филиал ФБУ "Рослесозащита"- "Центр защиты леса Тверской области"

Порода: Ель

Ступени толщины, см	Количество деревьев по категориям состояния, шт.																Всего деревьев по ступеням толщины		
	I	II	III	IV		V		VI			ветровал, бурелом			аварийные деревья			шт.	в том числе подлежат рубке, %	
				НЗ	З	НЗ	З	НЗ	З	О	НЗ	З	О	НЗ	З	О			
1	2	3	4	5	6	7	8	9	10	11	12	13	14	15	16	17	18	19	
8																			
12			1	1													2	50	
16			1								1						2	50	
20								1			2						3	100	
24	1	2		1		1					2						7	57	
28	2	4	1	2		1		1			3						14	50	
32		4	2					2			4						12	50	
36		1	1	2							1						5	60	
40				1				1			1						3	100	
44	1		1														2		
48																			
52																			
56																			
60																			
Итого число стволов, шт.	4	11	7	7		2		5			14						50	28.0	
Итого, % от числа стволов	3.4	9.5	6.0	6.0		1.7		4.3			12.1						43	24.1	
Итого запас, кубм	4.4	9.5	6.7	7.0		1.3		4.9			11.3						45	24.5	
Итого, % от запаса	4.2	9.1	6.4	6.7		1.2		4.7			10.9						43	23.5	

Порода: Сосна

Ступени толщины, см	Количество деревьев по категориям состояния, шт.																Всего деревьев по ступеням толщины		
	I	II	III	IV		V		VI			ветровал, бурелом			аварийные деревья			шт.	в том числе подлежат рубке, %	
				НЗ	З	НЗ	З	НЗ	З	О	НЗ	З	О	НЗ	З	О			
1	2	3	4	5	6	7	8	9	10	11	12	13	14	15	16	17	18	19	
8																			
12																			
16																			
20	1							1									2	50	
24	2	1									2						5	40	
28	2		1								1						4	25	
32	5	1															6		
36	1	3															4		
40		1															1		
44																			
48																			
52																			
56																			
Итого число стволов, шт.	11	6	1					1			3						22	4.0	
Итого, % от числа стволов	9.5	5.2	0.9					0.9			2.6						19	3.4	
Итого запас, кубм	8.3	6.4	0.7					0.3			1.7						17	2.0	
Итого, % от запаса	7.9	6.1	0.7					0.3			1.7						17	2.0	

Порода: Береза

Степени толщины, см	Количество деревьев по категориям состояния, шт.																Всего деревьев по ступеням толщины		
	I	II	III	IV		V		VI			ветровал, бурелом			аварийные деревья			шт.	в том числе подлежат рубке. %	
				НЗ	З	НЗ	З	НЗ	З	О	НЗ	З	О	НЗ	З	О			
1	2	3	4	5	6	7	8	9	10	11	12	13	14	15	16	17	18	19	
8																			
12																			
16		1				1												2	50
20			1					1				4						6	83
24	1	1						1				1						4	50
28	2	4	1									2						9	22
32	2							1				1						4	50
36	1	2		1														4	
40																			
44	1																	1	
48																			
52																			
56																			
60																			
Итого число стволов, шт.	7	8	2	1		1		3				8						30	12.0
Итого, % от числа стволов	6.0	6.9	1.7	0.9		0.9		2.6				6.9						26	10.3
Итого запас, кубм	6.9	5.8	1.0	1.2		0.2		1.7				4.0						21	5.9
Итого, % от запаса	6,6	5,6	1,0	1,1		0,2		1,6				3,8						20	5,6

Порода: Осина

Степени толщины, см	Количество деревьев по категориям состояния, шт.																Всего деревьев по ступеням толщины		
	I	II	III	IV		V		VI			ветровал, бурелом			аварийные деревья			шт.	в том числе подлежат рубке. %	
				НЗ	З	НЗ	З	НЗ	З	О	НЗ	З	О	НЗ	З	О			
1	2	3	4	5	6	7	8	9	10	11	12	13	14	15	16	17	18	19	
8																			
12																			
16																			
20																			
24																			
28																			
32			1															1	100
36			3	1														4	100
40			2	1		1												4	100
44			1					1				1						3	100
48			1	1														2	100
52																			
56																			
60																			
Итого число стволов, шт.			8	3		1		1				1						14	14.0
Итого, % от числа стволов			6.9	2.6		0.9		0.9				0.9						12	12.1
Итого запас, кубм			11.3	4.8		1.5		1.8				1.8						21	21.2
Итого, % от запаса			10.8	4.6		1.4		1.7				1.7						20	20.2

Итоговая

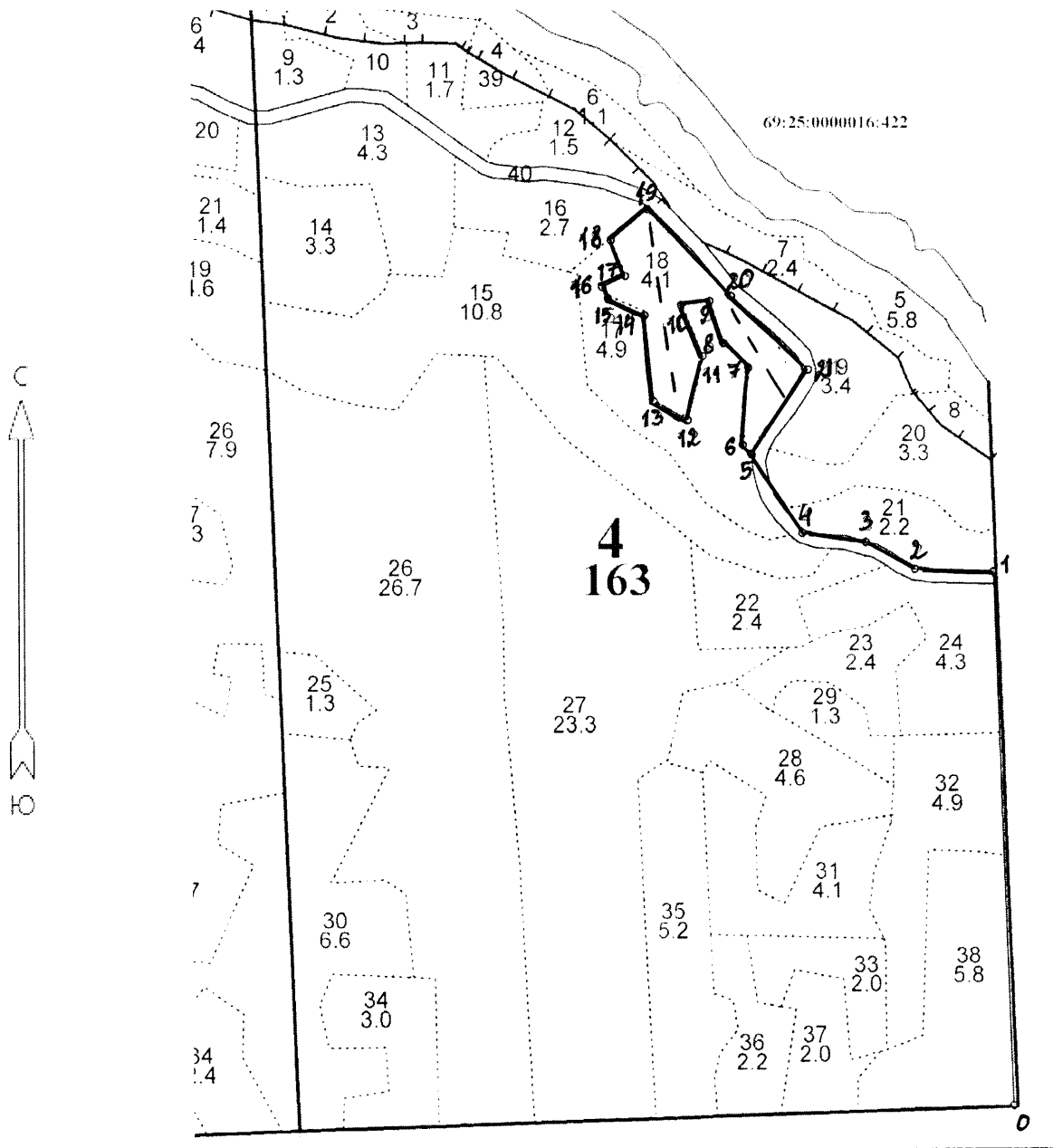
Ступени толщины, см	Количество деревьев по категориям состояния, шт.																Всего деревьев по ступеням толщины	
	I	II	III	IV		V		VI			ветровал. бурелом			аварийные деревья			шт.	в том числе подлежат рубке. %
				НЗ	З	НЗ	З	НЗ	З	О	НЗ	З	О	НЗ	З	О		
1	2	3	4	5	6	7	8	9	10	11	12	13	14	15	16	17	18	19
8																		
12			1	1													2	50
16		1	1			1					1						4	50
20	1		1					3			6						11	82
24	4	4		1		1		1			5						16	50
28	6	8	3	2		1		1			6						27	37
32	7	5	3					3			5						23	39
36	2	6	4	4							1						17	41
40		1	2	2		1		1			1						8	88
44	2		2					1			1						6	50
48			1	1													2	100
52																		
56																		
60																		
Итого число стволов, шт.	22	25	18	11	4			10			26						116	58.0
Итого. % от числа стволов	18.9	21.6	15.5	9.5	3.5			8.7			22.5						100	49.9
Итого запас, кубм	19.6	21.7	19.7	13.0	3.0			8.7			18.8						105	53.6
Итого. % от запаса	18.7	20.8	18.9	12.4	2.8			8.3			18.1						100	51.3

Примечание: НЗ - незаселенное, З - заселенное, О - отработанное вредителями.
Средняя по породе: Ель-3,53; Сосна-1,91; Береза-2,68; Осина-3,71

Абрис участка

Охватское участковое лесничество (урочище Соблагское)
Квартал 4 выдел 18 площадь 4,1 га

1 : 10 000



От участка, где проводится сплошная санитарная рубка, до водного объекта (река Кудь, водоохранная зона 100 м) расстояние 100 м, данный участок не попадает под действие водного кодекса.

№ выдела	Ленты (круговой площадки) перечета				
	№ ленты (площадки)	длина, м	ширина, м	радиус, м	площадь, га
18	1 Лента	250	10		0,25
	2 Лента	150	10		0,15
Итого:					0,4

Номера точек	Координаты	Румбы линий	Длина, м
0-1		СЗ : 11	795
1-2		ЮЗ : 83	117

fdf

2-3			СЗ : 70	83
3-4			ЮЗ : 89	95
4-5			СЗ : 42	139
5-6	56° 56' 33,9"	32° 20' 59,3"	СЗ : 50	18
6-7	56° 56' 34,3"	32° 20' 58,7"	СЗ : 5	117
7-8	56° 56' 38,4"	32° 20' 59,2"	СЗ : 54	52
8-9	56° 56' 39,6"	32° 20' 56,8"	СЗ : 27	66
9-10	56° 56' 41,5"	32° 20' 55,4"	ЮЗ : 73	43
10-11	56° 56' 41,3"	32° 20' 53,2"	ЮВ : 32	83
11-12	56° 56' 38,8"	32° 20' 55,0"	ЮЗ : 4	99
12-13	56° 56' 35,9"	32° 20' 53,5"	СЗ : 69	59
13-14	56° 56' 36,8"	32° 20' 50,5"	СЗ : 15	129
14-15	56° 56' 41,0"	32° 20' 49,7"	СЗ : 74	60
15-16	56° 56' 41,7"	32° 20' 46,6"	СЗ : 36	19
16-17	56° 56' 42,3"	32° 20' 46,3"	СВ : 55	38
17-18	56° 56' 42,9"	32° 20' 48,0"	СЗ : 31	57
18-19	56° 56' 44,4"	32° 20' 46,6"	СВ : 41	71
19-20	56° 56' 45,9"	32° 20' 50,1"	ЮВ : 53	179
20-21	56° 56' 41,8"	32° 20' 56,9"	ЮВ : 55	159
21-5	56° 56' 38,4"	32° 21' 03,7"	ЮЗ : 24	153

Условные обозначения: — — лента перчета; — граница участка

Исполнитель работ по проведению лесопатологического обследования:

ФИО Громов А.С.

Подпись 

Дата составления документа 13.10.2020

Телефон 32-15-77