


Приложение 2  
к приказу Минприроды России  
от 16.09.2016 № 480  
Форма  
"УТВЕРЖДАЮ"  
Министр лесного хозяйства Тверской  
области

  
"12" / 11 2020 г. Барышков В.В.

Акт  
лесопатологического обследования № 5148  
лесных насаждений Осташковского лесничества (лесопарка)  
Тверской области (субъекта Российской Федерации)

Способ лесопатологического обследования: 1. Визуальный   
2. Инструментальный

Место проведения

Участковое лесничество	Урочище (дача)	Квартал (кварталы)	Выдел (выделы)	Площадь, га
Городское	Пригородное	86	17	10,3(4,6)

Лесопатологическое обследование проведено на общей площади 4,6 га.

**1. Визуальное лесопатологическое обследование.\***

Наземное  Дистанционное

1.1. На площади 10,3 га фактическая таксационная характеристика лесного насаждения соответствует (не соответствует) таксационному описанию (нужное подчеркнуть).

Причины несоответствия \_\_\_\_\_

Список участков с выявленными несоответствиями приведен в приложении 1 к настоящему Акту.

1.2. Лесные насаждения с нарушенной и утраченной устойчивостью выявлены на площади 4,60 га:

Участковое лесничество	Урочище (дача)	Площадь, га		Причина ослабления (гибели)
		с нарушенной устойчивостью	с утраченной устойчивостью	
Городское	Пригородное		4,60	821
				343
Итого			4,60	

Состояние обследованных лесных насаждений приведено в приложениях 1.1-1.4 к Акту в зависимости от метода проведения ЛПО.

1.3. В обследованных лесных участках прогнозируется:

Прогноз	Площадь, га
Ослабление лесных насаждений	
Усыхание лесных насаждений различной степени	
Развитие очагов вредных организмов	

1.4. Обнаружено загрязнение лесного участка отходами и выбросами:

Промышленными  Бытовыми

Вид загрязнения	Размеры загрязнения			Объем, кубм	Площадь загрязнения
	длина, м	ширина, м	высота, м		

**ЗАКЛЮЧЕНИЕ**

Оценка текущего санитарного и лесопатологического состояния лесных насаждений, назначенные профилактические мероприятия по защите лесов, агитационные мероприятия:

В квартале № 86 выделе № 17 на площади 4,60 га участкового лесничества Городское

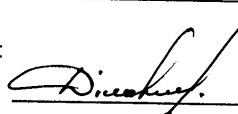
наблюдается усыхание, ель повреждена короедом-типографом, а также ветровалом прошлых лет:

заселения деревьев 1-3 категории состояния не выявлено; в насаждении не прогнозируется развитие очага короеда типографа.

Необходимо проведение инструментального обследования.

Исполнитель работ по проведению лесопатологического обследования:

ФИО инженер-лесопатолог Диковский С.В.

Подпись 

Дата обследования

01.09.2020

\*Раздел включается в акт, в случае проведения лесопатологического обследования визуальным способом.

2. Инструментальное обследование лесного участка.\*

2.1. Фактическая таксационная характеристика лесного насаждения соответствует  
(не соответствует) (нужное подчеркнуть) таксационному описанию. Причины несоответствия:

Ведомость лесных участков с выявленными несоответствиями таксационным описаниям  
приведена в приложении 1 к Акту.

2.2. Состояние насаждений: с нарушенной устойчивостью   
с утраченной устойчивостью

причины повреждения:

Воздействия сильных ветров прошлых лет, повлекшие наклон более 10°, изгиб или вывал деревьев.  
Отработано короедом-типографом

Заселено (отработано) стволовыми вредителями:

Вид вредителя	Порода	Встречаемость (% заселенных деревьев)	Степень заселения (слабая, средняя, сильная)
Ярус -			
Короед-типограф	Ель	19	слабая

Повреждено огнём:

Вид пожара	Порода	Состояние корневых лап		Состояние корневой шейки		Подсушивание луба	
		% поврежденных огнём корней	% деревьев с данным повреждением	ожог корневой шейки по окружности (1/4, 2/4, 3/4; более 3/4)	% деревьев с данным повреждением	по окружности (1/4, 2/4, 3/4; более 3/4)	% деревьев с данным повреждением
Ярус -							

Поражено болезнями:

Вид	Порода	Встречаемость (% поражённых деревьев)	Степень поражения (слабая, средняя, сильная)
Ярус -			

2.3. В ярусе выборке подлежит 47,9 % деревьев, 45,7 % от запаса

в том числе:

ослабленных \_\_\_\_\_ %, (причины назначения) \_\_\_\_\_ ;  
 сильно ослабленных \_\_\_\_\_ %, (причины назначения) \_\_\_\_\_ ;  
 усыхающих \_\_\_\_\_ %, (причины назначения) 

--	--	--

 ;  
 свежего сухостоя \_\_\_\_\_ %,  
 свежего ветровала: \_\_\_\_\_ %,  
 свежего бурелома \_\_\_\_\_ %,  
 старого ветровала: 25,8 %,  
 старого бурелома \_\_\_\_\_ %,  
 старого сухостоя 19,9 %,  
 аварийных \_\_\_\_\_ %.

2.4. Полнота лесного насаждения после уборки деревьев, подлежащих рубке, составит  
Критическая полнота для данной категории лесных насаждений составляет

0,3  
0,5  
*D. Schep.*

## ЗАКЛЮЧЕНИЕ

С целью предотвращения негативных процессов или снижения ущерба от их воздействия назначено:

Участковое лесничество	Урочище (дача)	Квартал	Выдел	Площадь выдела, га	Вид мероприятия	Площадь мероприятия, га	Порода	Запас на выдел, куб.м	Крайние сроки проведения
Городское	Пригородное	86	17	10.3	ССР	4.6	Е.С.Б	1198	2020

Ведомость перечета деревьев, назначенных в рубку, и лесного участка прилагаются (приложение 2 и 3 к Акту).

Меры по обеспечению возобновления:

искусственное лесовозобновление

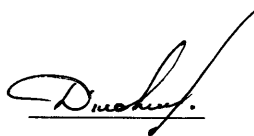
Мероприятия, необходимые для предупреждения повреждения или поражения смежных насаждений

Своевременное проведение санитарно-оздоровительных мероприятий. Надзор за состоянием смежных насаждений

Сведения для расчета степени повреждения:

год образования старого сухостоя Прошлые года ;  
основная причина повреждения древесины 821 ;  
дата проведения обследований 01.09.2020 ;

Исполнитель работ по проведению лесопатологического обследования:

ФИО Диковский С.В. Подпись   
Должность инженер-лесопатолог  
Организация Филиал ФБУ "Рослесозащита" - "Центр защиты леса Тверской области"

\* Раздел включается в акт в случае проведения лесопатологического обследования обследования инструментальным способом.

\* 821 - Воздействия сильных ветров прошлых лет, повлекшие наклон более 10°, изгиб или вывал деревьев



**Ведомость перечета деревьев назначенных в рубку  
Временная пробная площадь**

Субъект РФ Тверская область  
Лесничество (лесопарк) Осташковское Городское Пригородное  
Квартал 86 Выдел 17 Площадь, 4,60 га,  
Номер очага вредных организмов \_\_\_\_\_ Размер пробной площади 4,60 га,  
Перечет сплошной (подеревный) перечет

Таксационная характеристика:

тип леса ЕДГМ состав 7Е1С2Б возраст 90 бонитет 3  
полнота 0,6 запас на га 240 искусственное лесовозобновление

Время и причина ослабления насаждения: Прошлые года  
воздействия сильных ветров прошлых лет, повлекшие наклон более 10°, изгиб или вывал деревьев, (заселено или отработано) короедом-типографом, механические повреждения обрыв корней (вывал) прошлых лет, местное поселение стволовых (отработано)

Тип очага вредных организмов: эпизодический, хронический (подчеркнуть)  
Фаза развития очага: начальная, нарастания численности, собственно вспышка, кризис  
(подчеркнуть)

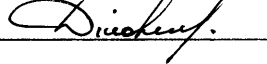
Состояние лесного насаждения, намечаемые мероприятия: усыхающее  
ССР

Средневзвешенная категория состояния насаждения составляет 3,73

ССР - Сплошная санитарная рубка

Исполнитель работ по проведению лесопатологического обследования:

Дата составления документа: 20.10.2020 Телефон 52-17-44

ФИО Диковский С.В. Подпись   
Должность инженер-лесопатолог  
Организация Филиал ФБУ "Рослесозащита"- "Центр защиты леса Тверской области"

Порода: Ель

Ступени толщины, см	Количество деревьев по категориям состояния, шт.																Всего деревьев по ступеням толщины		
	I	II	III	IV		V		VI			ветровал, бурелом			аварийные деревья			шт.	в том числе подлежат рубке, %	
				НЗ	З	НЗ	З	НЗ	З	О	НЗ	З	О	НЗ	З	О			
1	2	3	4	5	6	7	8	9	10	11	12	13	14	15	16	17	18	19	
8																			
12																			
16	9	52	91											68				220	31
20	4	29	96								107	106						342	62
24	3	24	77								75	83						262	60
28	7	19	73								61	61						221	55
32	3	16	36								57	44						156	65
36		11	31								12	21						75	44
40			21								11	10						42	50
44			9								2	3						14	36
48			8								1	5						14	43
52			4															4	
56			1															1	
60																			
Итого число стволов, шт.	26	151	447							326		401						1351	727.0
Итого, % от числа стволов	1,5	8,8	26,1							19,0		23,4						79	42,4
Итого запас, кубм	12,6	75,9	310,4							217,0		242,7						859	459,7
Итого, % от запаса	1,1	6,3	25,9							18,1		20,3						72	38,4

Порода: Сосна

Ступени толщины, см	Количество деревьев по категориям состояния, шт.																Всего деревьев по ступеням толщины		
	I	II	III	IV		V		VI			ветровал, бурелом			аварийные деревья			шт.	в том числе подлежат рубке, %	
				НЗ	З	НЗ	З	НЗ	З	О	НЗ	З	О	НЗ	З	О			
1	2	3	4	5	6	7	8	9	10	11	12	13	14	15	16	17	18	19	
8																			
12																			
16	2	2	2															6	
20	2	3	3					2			1							11	27
24	5	5	7					1			4							22	23
28	6	9	11					1			7							34	24
32	3	7	13					1			10							34	32
36	3	8	12					2			6							31	26
40	5	5	8					2			6							26	31
44			11					1			1							13	15
48			10					2			1							13	23
52			7					2										9	22
56																			
Итого число стволов, шт.	26	39	84							14		36						199	50.0
Итого, % от числа стволов	1,5	2,3	4,9							0,8		2,1						12	2,9
Итого запас, кубм	22,9	35,8	119,9							21,1		39,2						239	60,3
Итого, % от запаса	1,9	3,0	10,0							1,8		3,3						20	5,1

Порода: Береза

Ступени толщины, см	Количество деревьев по категориям состояния, шт.																Всего деревьев по ступеням толщины		
	I	II	III	IV		V		VI			ветровал. бурелом			аварийные деревья			шт.	в том числе подлежаг рубке, %	
				НЗ	З	НЗ	З	НЗ	З	О	НЗ	З	О	НЗ	З	О			
1	2	3	4	5	6	7	8	9	10	11	12	13	14	15	16	17	18	19	
8																			
12																			
16	3	3	3															9	
20	3	5	9											10				27	37
24	4	9	19											12				44	27
28	6	8	12											8				34	24
32		4	10											6				20	30
36		2	6											4				12	33
40			6											2				8	25
44			3											1				4	25
48			3											1				4	25
52			1															1	
56			1															1	
60																			
Итого число стволов, шт.	16	31	73											44				164	44,0
Итого, % от числа стволов	0,9	1,8	4,3											2,6				10	2,6
Итого запас, кубм	6,2	14,9	52,1											26,8				100	26,8
Итого, % от запаса	0,5	1,2	4,4											2,2				8	2,2

*D.ichuk.*



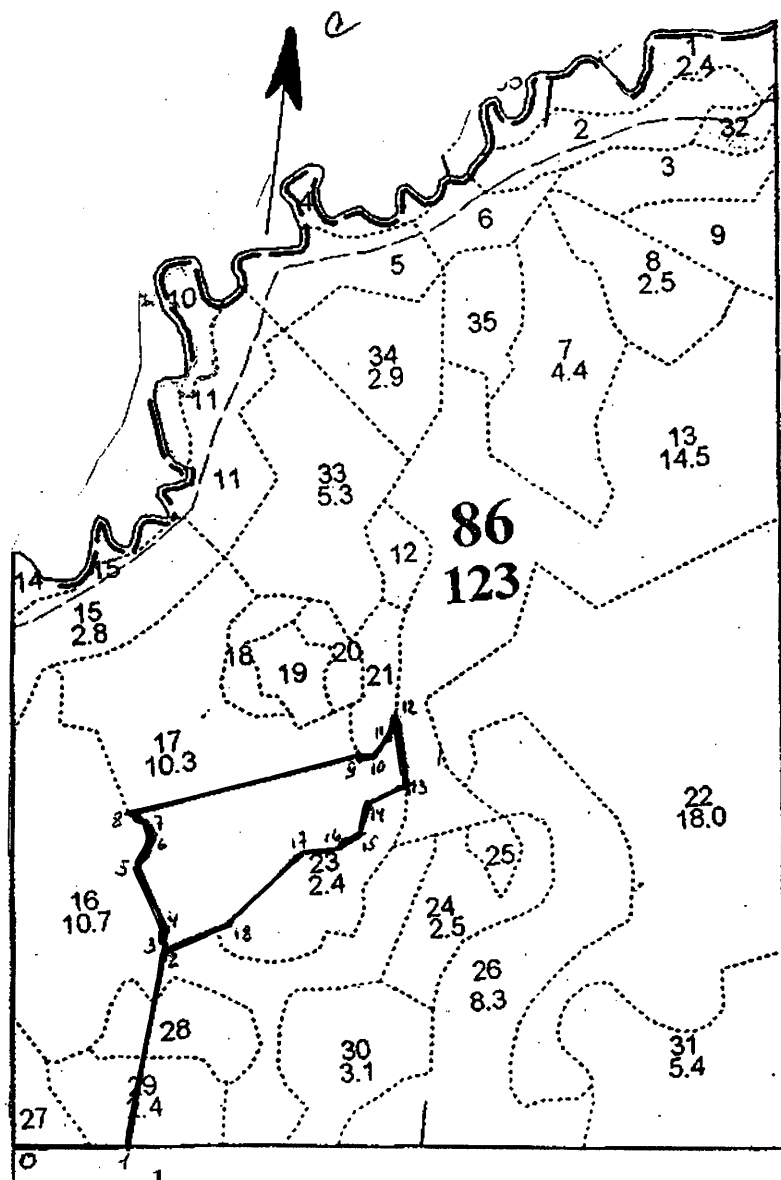
## Итоговая

Ступени толщины, см	Количество деревьев по категориям состояния, шт.																Всего деревьев по ступеням толщины	
	I	II	III	IV		V		VI			ветровал, бурелом			аварийные деревья			шт.	в том числе подлежат рубке. %
				НЗ	З	НЗ	З	НЗ	З	О	НЗ	З	О	НЗ	З	О		
	2	3	4	5	6	7	8	9	10	11	12	13	14	15	16	17	18	19
8																		
12																		
16	14	57	96								68						235	29
20	9	37	108					2		107	117						380	59
24	12	38	103					1		75	99						328	53
28	19	36	96					1		61	76						289	48
32	6	27	59					1		57	60						210	56
36	3	21	49					2		12	31						118	38
40	5	5	35					2		11	18						76	41
44			23					1		2	5						31	26
48			21					2		1	7						31	32
52			12					2									14	14
56			2														2	
60																		
Итого число стволов, шт.	68	221	604							340		481					1714	821,0
Итого, % от числа стволов	3,9	12,9	35,3							19,8		28,1					100	47,9
Итого запас, кубм	41,7	126,6	482,4							238,1		308,7					1198	546,8
Итого, % от запаса	3,5	10,5	40,3							19,9		25,8					100	45,7

Примечание: НЗ - незаселенное, З - заселенное, О - отработанное вредителями.  
Средняя по породе: Ель-3,95; Сосна-3,16; Береза-3,26

Абрис участка  
ГКУ «Осташковское лесничество Тверской области»  
Городское участковое лесничество (Пригородное по л/у)  
Квартал - 86 выдел 17 площадь 4,6 га

М 1: 10 000



От участка, где проводится сплошная санитарная рубка до водного объекта (реки Бол. Крапивенка, водоохранная зона 100м.) расстояние 310 м, данный участок не попадает под действие водного кодекса.

№ выдела	Ленты (круговые площадки) перечета				
	№ ленты (площади)	Длина, м	Ширина, м	Радиус, м	Площадь, га.
17	Сплошной	(подеревеный)	перечет		4,6

*D. Shchep.*

Экспликация объекта				
Номера точек	Координаты		Румбы линий	Длина линий, м
Привязка				
0-1	N 57 01 892	E 33 21 345	СВ 84	150
Лесосека:	Номер,			
1-2	N 57 02 033	E 33 21 419	СВ 5	246
2-3	N 57 02 048	E 33 21 413	СЗ 38	14
3-4	N 57 02 058	E 33 21 416	СЗ 9	22
4-5	N 57 02 095	E 33 21 395	СЗ 30	82
5-6	N 57 02 112	E 33 21 415	СВ 21	40
6-7	N 57 02 127	E 33 21 410	СЗ 22	22
7-8	N 57 02 126	E 33 21 407	СЗ 69	30
8-9	N 57 02 160	E 33 21 690	СВ 70	310
9-10	N 57 02 153	E 33 21 713	СВ 85	18
10-11	N 57 02 170	E 33 21 732	СВ 32	30
11-12	N 57 02 188	E 33 21 744	СВ 10	30
12-13	N 57 02 135	E 33 21 748	ЮВ 17	98
13-14	N 57 02 125	E 33 21 697	ЮЗ 58	55
14-15	N 57 02 108	E 33 21 683	ЮЗ 13	45
15-16	N 57 02 135	E 33 21 748	ЮЗ 50	30
16-17	N 57 02 100	E 33 21 612	ЮЗ 78	40
17-18	N 57 02 051	E 33 21 504	ЮЗ 41	141
18-2	N 57 02 036	E 33 21 423	ЮЗ 64	81

Условные обозначения: лента ————— границы участка

Исполнитель работ по проведению лесопатологического обследования:

ФИО Диковский С.В. Подпись Диковский

Дата составления документа 8.10.2020 Телефон \_\_\_\_\_