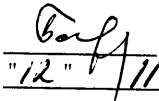


Приложение 2  
к приказу Минприроды России  
от 16.09.2016 № 480  
Форма  
"УТВЕРЖДАЮ"  
Министр лесного хозяйства Тверской  
области

  
"12" / 11 2010 г. Барышков В.В.

Акт  
лесопатологического обследования № 5151  
лесных насаждений Осташковского лесничества (лесопарка)  
Тверской области (субъекта Российской Федерации)

Способ лесопатологического обследования:

- 1. Визуальный
- 2. Инструментальный

**Место проведения**

Участковое лесничество	Урочище (дача)	Квартал (кварталы)	Выдел (выделы)	Площадь, га
Городское	Пригородное	4	7	2,6

Лесопатологическое обследование проведено на общей площади 2,6 га.

**1. Визуальное лесопатологическое обследование.\***

Наземное

Дистанционное

1.1. На площади 2,6 га фактическая таксационная характеристика лесного насаждения соответствует (не соответствует) таксационному описанию (нужное подчеркнуть).

Причины несоответствия \_\_\_\_\_

Список участков с выявленными несоответствиями приведен в приложении 1 к настоящему Акту.

1.2. Лесные насаждения с нарушенной и утраченной устойчивостью выявлены на площади 2,60 га:

Участковое лесничество	Урочище (дача)	Площадь, га		Причина ослабления (гибели)
		с нарушенной устойчивостью	с утраченной устойчивостью	
Городское	Пригородное		2,60	821
				343
	Итого		2,60	

Состояние обследованных лесных насаждений приведено в приложениях 1.1-1.4 к Акту в зависимости от метода проведения ЛПО.

1.3. В обследованных лесных участках прогнозируется:

Прогноз	Площадь, га
Ослабление лесных насаждений	
Усыхание лесных насаждений различной степени	
Развитие очагов вредных организмов	

1.4. Обнаружено загрязнение лесного участка отходами и выбросами:

Промышленными

Бытовыми

Вид загрязнения	Размеры загрязнения			Объем, кубм	Площадь загрязнения
	длина, м	ширина, м	высота, м		

**ЗАКЛЮЧЕНИЕ**

Оценка текущего санитарного и лесопатологического состояния лесных насаждений, назначенные профилактические мероприятия по защите лесов, агитационные мероприятия:

В квартале № 4 выделе № 7 на всей площади 2,60 га участкового лесничества Городское

насаждение повреждено ветровалом прошлых лет; наблюдается усыхание, ель повреждена короедом

типографом; заселения деревьев 1-3 категории состояния не выявлено. Развития очага короеда-

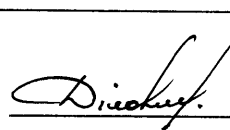
типографа в насаждении не прогнозируется.

Требуется проведение инструментального обследования.

Исполнитель работ по проведению лесопатологического обследования:

ФИО инженер-лесопатолог Диковский С.В.

Подпись



Дата обследования

04.10.2020

\*Раздел включается в акт, в случае проведения лесопатологического обследования визуальным способом.

**2. Инструментальное обследование лесного участка.\***

2.1. Фактическая таксационная характеристика лесного насаждения соответствует  
(не соответствует) (нужное подчеркнуть) таксационному описанию. Причины несоответствия:

Ведомость лесных участков с выявленными несоответствиями таксационным описаниям приведена в приложении I к Акту.

2.2. Состояние насаждений: с нарушенной устойчивостью   
с утраченной устойчивостью

причины повреждения:

Воздействия сильных ветров прошлых лет, повлекшие наклон более 10°, изгиб или вывал деревьев,  
Отработано короедом-типографом

Заселено (отработано) стволовыми вредителями:

Вид вредителя	Порода	Встречаемость (% заселенных деревьев)	Степень заселения (слабая, средняя, сильная)
Ярус -			
Короед-типограф	Ель	9	

Повреждено огнём:

Вид пожара	Порода	Состояние корневых лап		Состояние корневой шейки		Подсушивание дуба	
		% поврежденных огнём корней	% деревьев с данным повреждением	ожог корневой шейки по окружности (1/4; 2/4; 3/4; более 3/4)	% деревьев с данным повреждением	по окружности (1/4; 2/4; 3/4; более 3/4)	% деревьев с данным повреждением
Ярус -							

Поражено болезнями:

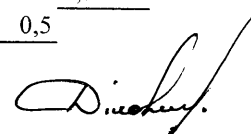
Вид	Порода	Встречаемость (% поражённых деревьев)	Степень поражения (слабая, средняя, сильная)
Ярус -			

2.3. В ярусе выборке подлежит 40 % деревьев, 42,0 % от запаса

в том числе:

ослабленных \_\_\_\_\_ %, (причины назначения) \_\_\_\_\_ ;  
 сильно ослабленных \_\_\_\_\_ %, (причины назначения) \_\_\_\_\_ ;  
 усыхающих \_\_\_\_\_ %, (причины назначения) \_\_\_\_\_ ;  
 свежего сухостоя \_\_\_\_\_ %;  
 свежего ветровала: \_\_\_\_\_ %;  
 свежего бурелома \_\_\_\_\_ %;  
 старого ветровала: 30,6 %;  
 старого бурелома \_\_\_\_\_ %;  
 старого сухостоя 11,4 %;  
 аварийных \_\_\_\_\_ %.

2.4. Полнота лесного насаждения после уборки деревьев, подлежащих рубке, составит 0,3  
Критическая полнота для данной категории лесных насаждений составляет 0,5



## ЗАКЛЮЧЕНИЕ

С целью предотвращения негативных процессов или снижения ущерба от их воздействия назначено:

Участковое лесничество	Урочище (дача)	Квартал	Выдел	Площадь выдела, га	Вид мероприятия	Площадь мероприятия, га	Порода	Запас на выдел, куб.м	Крайние сроки проведения
Городское	Пригородное	4	7	2,6	ССР	2,6	Е.Б	685	2020

Ведомость перечета деревьев, назначенных в рубку, и лесного участка прилагаются (приложение 2 и 3 к Акту).

Меры по обеспечению возобновления:

искусственное лесовозобновление

Мероприятия, необходимые для предупреждения повреждения или поражения смежных насаждений

Своевременное проведение санитарно-оздоровительных мероприятий. Надзор за состоянием смежных насаждений

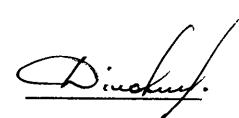
Сведения для расчета степени повреждения:

год образования старого сухостоя Прошлые года ;  
основная причина повреждения древесины 821 ;  
дата проведения обследований 04.10.2020 ;

Исполнитель работ по проведению лесопатологического обследования:

ФИО Диковский С.В.

Подпись



Должность инженер-лесопатолог

Организация Филиал ФБУ "Рослесозащита"- "Центр защиты леса Тверской области"

\* Раздел включается в акт в случае проведения лесопатологического обследования обследования инструментальным способом.

\* 821 - Воздействия сильных ветров прошлых лет, повлекшие наклон более 10°, изгиб или вывал деревьев



**Ведомость перечета деревьев назначенных в рубку  
Временная пробная площадь**

Субъект РФ Тверская область  
Лесничество (лесопарк) Осташковское Городское Пригородное  
Квартал 4 Выдел 7 Площадь, 2,60 га,  
Номер очага вредных организмов \_\_\_\_\_ Размер пробной площади 2,60 га,  
Перечет сплошной (подеревный) перечет

Таксационная характеристика:

тип леса ЕЧ состав 7ЕЗБ возраст 70 бонитет 1  
полнота 0,6 запас на га 250 искусственное лесовозобновление

Время и причина ослабления насаждения: Прошлые года  
воздействия сильных ветров прошлых лет, повлекшие наклон более 10°, изгиб или вывал деревьев, (заселено или отработано) короедом-типографом, механические повреждения обрыв корней (ывал) прошлых лет, местное поселение стволовых (отработано)

Тип очага вредных организмов: эпизодический, хронический (подчеркнуть)  
Фаза развития очага: начальная, нарастания численности, собственно вспышка, кризис (подчеркнуть)

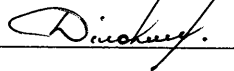
Состояние лесного насаждения, намечаемые мероприятия: усыхающее  
ССР

Средневзвешенная категория состояния насаждения составляет 3,60

ССР - Сплошная санитарная рубка

Исполнитель работ по проведению лесопатологического обследования:

Дата составления документа: 05.11.2020 Телефон 32 15 77

ФИО Диковский С.В. Подпись   
Должность инженер-лесопатолог  
Организация Филиал ФБУ "Рослесозащита"- "Центр защиты леса Тверской области"

## ВЕДОМОСТЬ ПЕРЕЧЕТА ДЕРЕВЬЕВ

Порода: Ель

Ступени толщины, см	Количество деревьев по категориям состояния, шт.																Всего деревьев по ступеням толщины	
	I	II	III	IV		V		VI			ветровал, бурелом			аварийные деревья			шт.	в том числе подлежат рубке, %
				НЗ	З	НЗ	З	НЗ	З	О	НЗ	З	О	НЗ	З	О		
1	2	3	4	5	6	7	8	9	10	11	12	13	14	15	16	17	18	19
8																		
12																		
16										10	33						98	44
20	6	27	41							25	53						152	51
24		32	51							14	60						157	47
28		22	43							8	11						84	23
32		21	33							11	38						103	48
36		4	10							8	6						28	50
40			5							6	7						18	72
44			8							3	4						15	47
48		6	16							5	14						41	46
52																		
56																		
60																		
Итого число стволов, шт.	15	130	235							90		226					696	316,0
Итого, % от числа стволов	1,5	13,2	23,8							9,1		22,9					71	32,0
Итого запас, кубм	3,8	89,4	198,1							78,0		170,6					540	248,6
Итого, % от запаса	0,6	13,0	28,9							11,4		24,9					79	36,3

Порода: Береза

Ступени толщины, см	Количество деревьев по категориям состояния, шт.																Всего деревьев по ступеням толщины	
	I	II	III	IV		V		VI			ветровал, бурелом			аварийные деревья			шт.	в том числе подлежат рубке, %
				НЗ	З	НЗ	З	НЗ	З	О	НЗ	З	О	НЗ	З	О		
1	2	3	4	5	6	7	8	9	10	11	12	13	14	15	16	17	18	19
8																		
12																		
16	2	8	32								20						62	32
20	5	15	24								16						60	27
24	7	13	28								17						65	26
28		8	12								6						26	23
32		11	14								9						34	26
36		7	10								3						20	15
40			8								4						12	33
44			7								4						11	36
48																		
52																		
56																		
Итого число стволов, шт.	14	62	135								79						290	79,0
Итого, % от числа стволов	1,4	6,3	13,7								8,0						29	8,0
Итого запас, кубм	4,3	30,3	71,7								39,0						145	39,0
Итого, % от запаса	0,6	4,4	10,5								5,7						21	5,7



## Итоговая

Степени толщины, см	Количество деревьев по категориям состояния, шт.																Всего деревьев по ступеням толщины		
	I	II	III	IV		V		VI			ветровал, бурелом			аварийные деревья			шт.	в том числе подлежат рубке, %	
				НЗ	З	НЗ	З	НЗ	З	О	НЗ	З	О	НЗ	З	О			
1	2	3	4	5	6	7	8	9	10	11	12	13	14	15	16	17	18	19	
8																			
12																			
16	11	26	60							10	53						160	39	
20	11	42	65							25	69						212	44	
24	7	45	79							14	77						222	41	
28		30	55							8	17						110	23	
32		32	47							11	47						137	42	
36		11	20							8	9						48	35	
40			13							6	11						30	57	
44			15							3	8						26	42	
48		6	16							5	14						41	46	
52																			
56																			
60																			
Итого число стволов, шт.	29	192	370							90		305					986	395,0	
Итого, % от числа стволов	2,9	19,5	37,5							9,1		30,9					100	40,0	
Итого запас, кубм	8,1	119,7	269,8							78,0		209,6					685	287,6	
Итого, % от запаса	1,2	17,4	39,4							11,4		30,6					100	42,0	

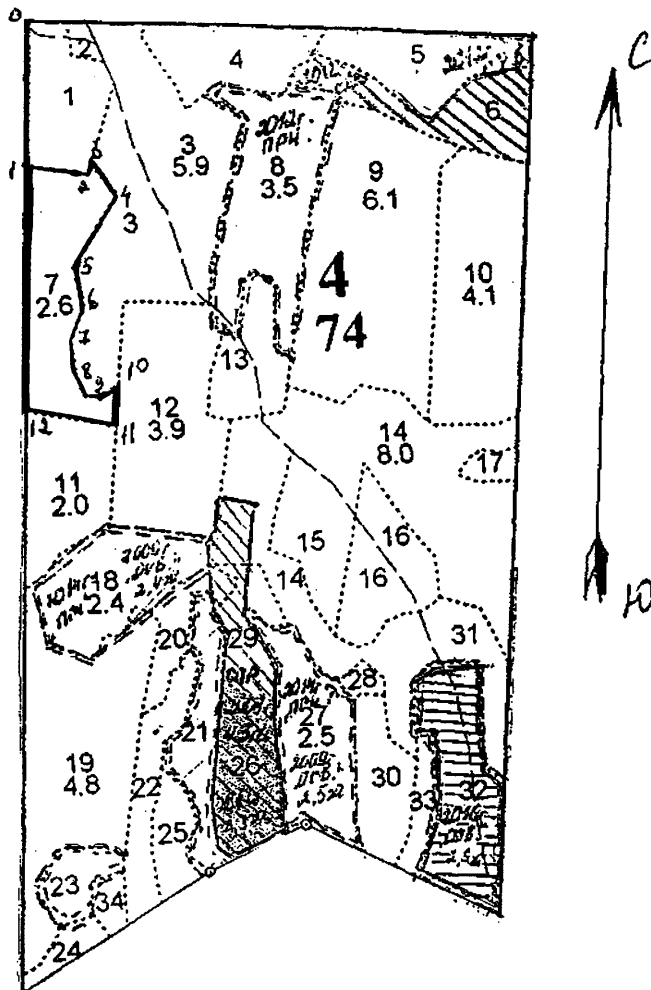
Примечание: НЗ - незаселенное, З - заселенное, О - отработанное вредителями.  
Средняя по породе: Ель-3,74; Береза-3,27





Абрис участка  
ГКУ «Осташковское лесничество Тверской области»  
Городское участковое лесничество (Пригородное по л/у)  
Квартал - 4 выдел 7 площадь 2,6 га

Масштаб 1:10000



От участка, где проводится сплошная санитарная рубка до водного объекта (река Сорога, водоохранная зона 100м.) расстояние 1320 м, данный участок не попадает под действие водного кодекса.

№ выдела	Ленты (круговой площадки) перечета				
	№ ленты (площадки)	длина, м	ширина, м	радиус, м	площадь, га
7	Сплошной	(подеревный)	перечет		2,6

*D. Ivanov*

Экспликация объекта				
Номера точек	Координаты		Румбы линий	Длина линий, м
Привязка				
0-1	N 57 09 883	E 33 19 894	ЮВ 5	195
Лесосека:	Номер-,			
1-2	N 57 09 779	E 33 19 883	ЮВ 88	79
2-3	N 57 09 769	E 33 19 957	СВ 27	14
3-4	N 57 09 779	E 33 19 961	ЮВ 44	52
4-5	N 57 09 754	E 33 19 990	ЮЗ 25	105
5-6	N 57 09 698	E 33 19 929	ЮВ 12	62
6-7	N 57 09 672	E 33 19 934	ЮЗ 14	43
7-8	N 57 09 656	E 33 19 916	ЮВ 14	43
8-9	N 57 09 627	E 33 19 922	ЮВ44	29
9-10	N 57 09 613	E 33 19 929	СВ 72	38
10-11	N 57 09 613	E 33 19 968	ЮВ 1	45
11-12	N 57 09 594	E 33 19 965	СЗ 87	118
12-1	N 56 09 606	E 33 19 856	СЗ 5	317

Условные обозначения: лента ————— границы участка

Исполнитель работ по проведению лесопатологического обследования:

ФИО Диковский С.В. Подпись Диковский

Дата составления документа 20.10.2020 Телефон \_\_\_\_\_