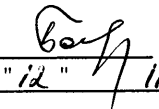


Приложение 2
к приказу Минприроды России
от 16.09.2016 № 480
Форма
"УТВЕРЖДАЮ"
Министр лесного хозяйства Тверской
области


"12" 11 2010 г. Барышков В.В.

Акт
лесопатологического обследования № 5153
лесных насаждений Осташковского лесничества (лесопарка)
Тверской области (субъекта Российской Федерации)

Способ лесопатологического обследования: 1. Визуальный
2. Инструментальный

Место проведения

Участковое лесничество	Урочище (дача)	Квартал (кварталы)	Выдел (выделы)	Площадь, га
Островное	Чернодорское	159	32	5,3

Лесопатологическое обследование проведено на общей площади 5,3 га.

1. Визуальное лесопатологическое обследование.* Наземное Дистанционное

1.1. На площади 5,3 га фактическая таксационная характеристика лесного насаждения соответствует (не соответствует) таксационному описанию (нужное подчеркнуть).

Причины несоответствия _____

Список участков с выявленными несоответствиями приведен в приложении 1 к настоящему Акту.

1.2. Лесные насаждения с нарушенной и утраченной устойчивостью выявлены на площади 5,30 га:

Участковое лесничество	Урочище (дача)	Площадь, га		Причина ослабления (гибели)
		с нарушенной устойчивостью	с утраченной устойчивостью	
Островное	Чернодорское	5,30		821
				343;881
	Итого	5,30		

Состояние обследованных лесных насаждений приведено в приложениях 1.1-1.4 к Акту в зависимости от метода проведения ЛПО.

1.3. В обследованных лесных участках прогнозируется:

Прогноз	Площадь, га
Ослабление лесных насаждений	
Усыхание лесных насаждений различной степени	
Развитие очагов вредных организмов	

1.4. Обнаружено загрязнение лесного участка отходами и выбросами:

 Промышленными Бытовыми

Вид загрязнения	Размеры загрязнения			Объем, кубм	Площадь загрязнения
	длина, м	ширина, м	высота, м		

ЗАКЛЮЧЕНИЕ

Оценка текущего санитарного и лесопатологического состояния лесных насаждений, назначенные профилактические мероприятия по защите лесов, агитационные мероприятия: В квартале № 159 выделе № 32 на всей площади 5,30 га участкового лесничества Островное наблюдается усыхание, ель повреждена короедом-типографом, а насаждение - ветровалом прошлых лет и текущего года; заселения деревьев 1-3 категории не выявлено; в насаждении не прогнозируется развитие очага-короеда типографа.

Необходимо проведение инструментального обследования.

Исполнитель работ по проведению лесопатологического обследования:

ФИО _____ инженер-лесопатолог Диковский С.В.

Подпись 

Дата обследования _____ 04.09.2020

*Раздел включается в акт, в случае проведения лесопатологического обследования визуальным способом.

2. Инструментальное обследование лесного участка.*

2.1. Фактическая таксационная характеристика лесного насаждения соответствует
(не соответствует) (нужное подчеркнуть) таксационному описанию. Причины несоответствия:

Ведомость лесных участков с выявленными несоответствиями таксационным описаниям приведена в приложении 1 к Акту.

2.2. Состояние насаждений: с нарушенной устойчивостью
с утраченной устойчивостью

причины повреждения:

Воздействия сильных ветров прошлых лет, повлекшие наклон более 10°, изгиб или вывал деревьев,
Воздействия сильных ветров прошлых лет, повлекшие наклон более 10°, изгиб или вывал деревьев

Заселено (отработано) стволовыми вредителями:

Вид вредителя	Порода	Встречаемость (% заселенных деревьев)	Степень заселения (слабая, средняя, сильная)
Ярус -			
Короед-типограф	Ель	5	

Повреждено огнём:

Вид пожара	Порода	Состояние корневых лап		Состояние корневой шейки		Подсушивание луба	
		% поврежденных огнём корней	% деревьев с данным повреждением	ожог корневой шейки по окружности (1/4; 2/4; 3/4; более 3/4)	% деревьев с данным повреждением	по окружности (1/4; 2/4; 3/4; более 3/4)	% деревьев с данным повреждением
Ярус -							

Поражено болезнями:

Вид	Порода	Встречаемость (% поражённых деревьев)	Степень поражения (слабая, средняя, сильная)
Ярус -			

2.3. В ярусе выборке подлежит 20,9 % деревьев, 16,2 % от запаса

в том числе:

ослабленных _____ %, (причины назначения) _____ ;
 сильно ослабленных _____ %, (причины назначения) _____ ;
 усыхающих _____ %, (причины назначения) _____ ;
 свежего сухостоя _____ %,
 свежего ветровала: 4,1 %,
 свежего бурелома _____ %,
 старого ветровала: 8,4 %,
 старого бурелома _____ %,
 старого сухостоя 3,7 %,
 аварийных _____ %.

2.4. Полнота лесного насаждения после уборки деревьев, подлежащих рубке, составит 0,5
Критическая полнота для данной категории лесных насаждений составляет 0,3

Diushin

ЗАКЛЮЧЕНИЕ

С целью предотвращения негативных процессов или снижения ущерба от их воздействия назначено:

Участковое лесничество	Урочище (дача)	Квартал	Выдел	Площадь выдела, га	Вид мероприятия	Площадь мероприятия, га	Порода	Запас на выдел, куб.м	Крайние сроки проведения
Островное	Чернодорское	159	32	5,3	ВСП	5,3	С.Е.Б	248	2020

Ведомость перечета деревьев, назначенных в рубку, и лесного участка прилагаются (приложение 2 и 3 к Акту).

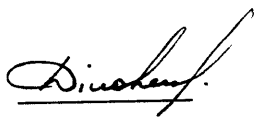
Меры по обеспечению возобновления:

Мероприятия, необходимые для предупреждения повреждения или поражения смежных насаждений
Своевременное проведение санитарно-оздоровительных мероприятий. Надзор за состоянием смежных насаждений

Сведения для расчета степени повреждения:

год образования старого сухостоя Прошлые года ;
основная причина повреждения древесины 821 ;
дата проведения обследований 04.09.2020 ;

Исполнитель работ по проведению лесопатологического обследования:

ФИО Диковский С.В. Подпись 
Должность инженер-лесопатолог
Организация Филиал ФБУ "Рослесозащита"- "Центр защиты леса Тверской области"

* Раздел включается в акт в случае проведения лесопатологического обследования обследования инструментальным способом.

* 821 - Воздействия сильных ветров прошлых лет, повлекшие наклон более 10°, изгиб или вывал деревьев

Результаты проведения лесопатологического обследования лесных насаждений за 04.09.2020 г.

Субъект Российской Федерации
Участковое лесничество

Тверская область
Островное

Лесничество (лесопарк)
Урочища (лесная дача)

Осташковское
Чернодорское

№ кв	№ выдела	№ выдела, га	Целевое назначение лесов	Категория защитных лесов	№ лесопатологического выдела	№ лесопатологического выдела, га	Таксационная характеристика								Число деревьев на пробе, шт.	Распределение запаса насаждения по категориям состояния деревьев, %										Признаки повреждения деревьев	Доля поврежденных деревьев, %	Причина ослабления, повреждения	Подлежит рубке, %	Назначенные мероприятия						
							состав	порода	возраст	средняя высота, м	средний диаметр, см	тип леса	полнота	тонит		запас, км/га	без признаков ослабления	ослабленные	сильно ослабленные	усыхающие	свежий сухостой	старый сухостой	свежий ветровал	старый ветровал	свежий бурелом					старый бурелом	аварийные деревья	Признаки повреждения деревьев	Доля поврежденных деревьев, %	Причина ослабления, повреждения	Подлежит рубке, %	вид
1	2	32	5,30		1	5,30	6С	100	27	28	СЧ	0,6	1	290	17	18	19	20	21	22	23	24	25	26	27	28	29	30	31	32	33	34	Площадь, га			
159	32	5,30		лес, в 1, 2 и 3 зонах охр сан охр местностей	1	5,30	3Е	100	27	28	СЧ	0,6	1	290	17	18	19	20	21	22	23	24	25	26	27	28	29	30	31	32	33	34	Площадь, га			
				Защитные леса			1Б								189	0,5	1,6	5,0					0,5				205	0,8								
Итого															1846	12,3	23,0	48,5				3,7	4,1	8,4				20,9								

Показатели, не соответствующие таксационному описанию отмечаются "*".

Исполнитель работ по проведению лесопатологического обследования:

ФИО Диковский С.В. Подпись

Должность инженер-лесопатолог

Организация Филиал ФБУ "Рослесозащита" - "Центр защиты леса Тверской области"

Дата составления документа 26.10.2020 Телефон 32 15 77

821 - Воздействия сильных ветров прошлых лет, повлекшие наклон более 10°, изгиб или вывал д

343 - (заселено или отработано) короедом-типографом

881 - Воздействия сильных ветров текущего года, повлекшие наклон более 10°, изгиб или вывал л

206 - Механические повреждения обрыв корней (вывал) прошлых лет

610 - Местное поселение стволовых (отработано)

205 - Механические повреждения обрыв корней (вывал) свежий

**Ведомость перечета деревьев назначенных в рубку
Временная пробная площадь**

Субъект РФ Тверская область
Лесничество (лесопарк) Осташковское Островное Чернорское
Квартал 159 Выдел 32 Площадь, 5,30 га,
Номер очага вредных организмов _____ Размер пробной площади 5,30 га,
Перечет сплошной (подеревный) перечет

Таксационная характеристика:
тип леса СЧ состав 6СЗЕ1Б возраст 100 бонитет 1
полнота 0,6 запас на га 290

Время и причина ослабления насаждения: Прошлые года
воздействия сильных ветров прошлых лет, повлекшие наклон более 10°, изгиб или вывал деревьев, (заселено или отработано) короедом-типографом, воздействия сильных ветров текущего года, повлекшие наклон более 10°, изгиб или вывал деревьев, механические повреждения обрыв корней (вывал) прошлых лет, местное

Тип очага вредных организмов: эпизодический, хронический (подчеркнуть)
Фаза развития очага: начальная, нарастания численности, собственно вспышка, кризис (подчеркнуть)

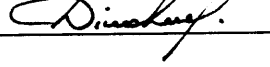
Состояние лесного насаждения, намечаемые мероприятия: сильно ослабленное
ВСР

Средневзвешенная категория состояния насаждения составляет 2,84

ВСР - Выборочная санитарная рубка

Исполнитель работ по проведению лесопатологического обследования:

Дата составления документа: 26.10.2020 Телефон 32 15 77

ФИО Диковский С.В. Подпись 
Должность инженер-лесопатолог
Организация Филиал ФБУ "Рослесозащита"- "Центр защиты леса Тверской области"

Порода: Сосна

Ступени толщины, см	Количество деревьев по категориям состояния, шт.																Всего деревьев по ступеням толщины	
	I	II	III	IV		V		VI			ветровал, бурелом			аварийные деревья			шт.	в том числе подлежат рубке, %
				НЗ	З	НЗ	З	НЗ	З	О	НЗ	З	О	НЗ	З	О		
1	2	3	4	5	6	7	8	9	10	11	12	13	14	15	16	17	18	19
8																		
12																		
16	30	22									5						57	9
20	50	31									18						99	18
24	51	30	26								22						129	17
28	46	54	26								25						151	17
32	33	52	38								15						138	11
36	19	35	45								13						112	12
40	9	32	43								9						93	10
44	6	22	41								2						71	3
48			42								3						45	7
52			13														13	
56																		
60																		
Итого число стволов, шт.	244	278	274											112			908	112,0
Итого, % от числа стволов	13,2	15,1	14,8											6,1			49	6,1
Итого запас, кубм	165,2	261,2	416,3											93,7			936	93,7
Итого, % от запаса	10,8	17,0	27,2											6,1			61	6,1

Порода: Ель

Ступени толщины, см	Количество деревьев по категориям состояния, шт.																Всего деревьев по ступеням толщины	
	I	II	III	IV		V		VI			ветровал, бурелом			аварийные деревья			шт.	в том числе подлежат рубке, %
				НЗ	З	НЗ	З	НЗ	З	О	НЗ	З	О	НЗ	З	О		
1	2	3	4	5	6	7	8	9	10	11	12	13	14	15	16	17	18	19
8																		
12																		
16	6	18	74								26	25					149	34
20	4	15	76								32	46					173	45
24	6	26	64								15	23					134	28
28	6	21	44								10	34					115	38
32	6	16	33								9	18					82	33
36		11	20								4	5					40	23
40			24								5	2					31	23
44			14								2	3					19	26
48			6														6	
52																		
56																		
Итого число стволов, шт.	28	107	355							103			156				749	259,0
Итого, % от числа стволов	1,5	5,8	19,2							5,6			8,5				41	14,0
Итого запас, кубм	15,9	67,8	249,7							57,3			90,8				482	148,1
Итого, % от запаса	1,0	4,4	16,3							3,7			5,9				31	9,6

Порода: Береза

Ступени толщины, см	Количество деревьев по категориям состояния, шт.																Всего деревьев по ступеням толщины	
	I	II	III	IV		V		VI			ветровал, бурелом			аварийные деревья			шт.	в том числе подлежат рубке, %
				НЗ	З	НЗ	З	НЗ	З	О	НЗ	З	О	НЗ	З	О		
1	2	3	4	5	6	7	8	9	10	11	12	13	14	15	16	17	18	19
8																		
12	2	5	5														12	
16	4	6	7														17	
20	6	5	10									3					24	13
24	6	5	20									4					35	11
28	5	10	23									4					42	10
32		1	14									3					18	17
36		9	10														19	
40		3	7														10	
44			7														7	
48			5														5	
52																		
56																		
60																		
Итого число стволов, шт.	23	44	108									14					189	14,0
Итого, % от числа стволов	1,2	2,4	5,9									0,8					10	0,8
Итого запас, кбм	7,4	24,0	76,6									6,9					115	6,9
Итого, % от запаса	0,5	1,6	5,0									0,5					8	0,5

Dinsky!

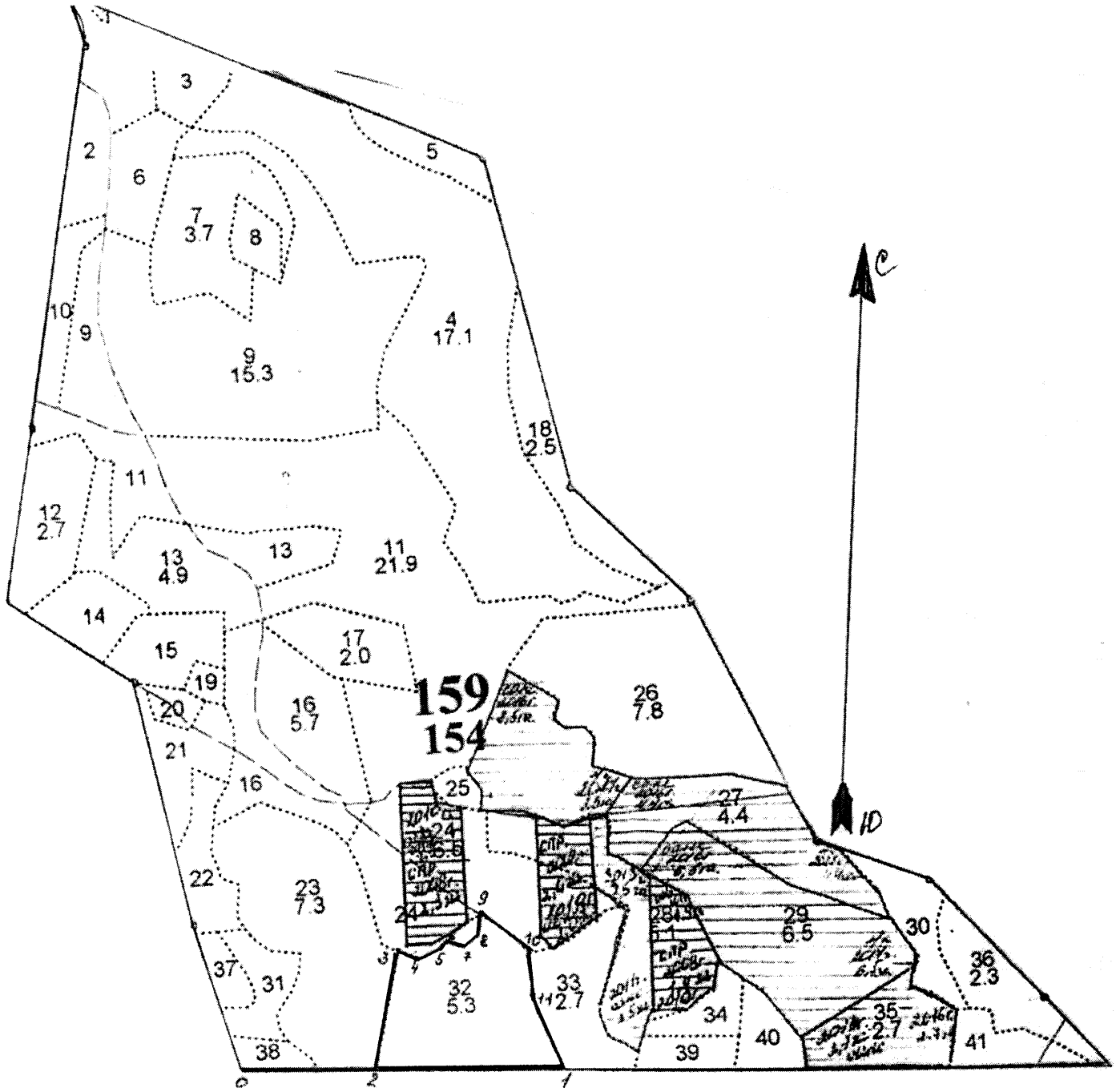
Итоговая

Ступени толщины, см	Количество деревьев по категориям состояния, шт.																Всего деревьев по ступеням толщины	
	I	II	III	IV		V		VI			ветровал, бурелом			аварийные деревья			шт.	в том числе подлежат рубке, %
				НЗ	З	НЗ	З	НЗ	З	О	НЗ	З	О	НЗ	З	О		
1	2	3	4	5	6	7	8	9	10	11	12	13	14	15	16	17	18	19
8																		
12	2	5	5														12	
16	40	46	81								26	30					223	25
20	60	51	86								32	67					296	33
24	63	61	110								15	49					298	21
28	57	85	93								10	63					308	24
32	39	69	85								9	36					238	19
36	19	55	75								4	18					171	13
40	9	35	74								5	11					134	12
44	6	22	62								2	5					97	7
48			53									3					56	5
52			13														13	
56																		
60																		
Итого число стволов, шт.	295	429	737							103		282					1846	385,0
Итого, % от числа стволов	15,9	23,3	39,9							5,6		15,4					100	20,9
Итого запас, кбм	188,5	353,0	742,6							57,3		191,4					1533	248,7
Итого, % от запаса	12,3	23,0	48,5							3,7		12,5					100	16,2

Примечание: НЗ - незаселенное, З - заселенное, О - отработанное вредителями.
Средняя по породе: Сосна-2,57; Ель-3,41; Береза-2,78

Абрис участка
ГКУ «Осташковское лесничество Тверской области»
Островное участковое лесничество (Чернодорское по л/у)
Квартал - 159 выдел 32 площадь 5,3 га

М 1: 10 000



Участок расположен в водоохраной зоне река Мшена, (водоохранная зона 100м.), на участке проводится выборочная санитарная рубка. Действие водного кодекса на данный участок не распространяются.

№ выдела	Ленты (круговой площадки) перечета				
	№ ленты (площадки)	длина, м	ширина, м	радиус, м	площадь, га
32	Сплошной	(подеревный)	перечет		5,3

Diushin

Экспликация объекта			
Номера точек	Координаты	Румбы линий	Длина линий, м
Привязка			
0-1	N 57 21 348 E 33 13 575	СВ 88	530
Лесосека:	Номер-,		
1-2	N 57 21 339 E 33 13 788	ЮЗ 88	310
2-3	N 57 21 440 E 33 13 834	СВ 8	200
3-4	N 57 21 432 E 33 13 872	ЮВ 73	35
4-5	N 57 21 438 E 33 13 905	СВ 60	40
5-6	N 57 21 445 E 33 13 912	СВ 45	17,6
6-7	N 57 21 439 E 33 13 926	ЮВ 81	29,8
7-8	N 57 21 446 E 33 13 962	СВ 43	31
8-9	N 57 21 457 E 33 13 996	СЗ 3	44
9-10	N 57 21 434 E 33 14 043	ЮВ 57	92
10-11	N 57 21 395 E 33 14 046	ЮВ 10,5	100
11-1	N 57 21 326 E 33 14 090	ЮВ 31	105

Условные обозначения: лента ————— границы участка

Исполнитель работ по проведению лесопатологического обследования:

ФИО Диковский С.В. Подпись Диковский

Дата составления документа 20.10.2020 Телефон 8 (4822) 32-15-77