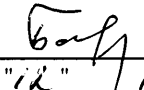


Приложение 2  
к приказу Минприроды России  
от 16.09.2016 № 480  
Форма  
"УТВЕРЖДАЮ"  
Министр лесного хозяйства Тверской  
области

  
"12" / 11 2020 г. Барышков В.В.

Акт  
лесопатологического обследования № 5154  
лесных насаждений Осташковского лесничества (лесопарка)  
Тверской области (субъекта Российской Федерации)

Способ лесопатологического обследования: 1. Визуальный   
2. Инструментальный

Место проведения

Участковое лесничество	Урочище (дача)	Квартал (кварталы)	Выдел (выделы)	Площадь, га
Сиговское	Ждановское	25	25	1,8

Лесопатологическое обследование проведено на общей площади 1,8 га.

1. Визуальное лесопатологическое обследование.\*

Наземное  Дистанционное

1.1. На площади 1,8 га фактическая таксационная характеристика лесного насаждения соответствует (не соответствует) таксационному описанию (нужное подчеркнуть).

Причины несоответствия Давность лесоустройства

Список участков с выявленными несоответствиями приведен в приложении 1 к настоящему Акту.

1.2. Лесные насаждения с нарушенной и утраченной устойчивостью выявлены на площади 1,80 га:

Участковое лесничество	Урочище (дача)	Площадь, га		Причина ослабления (гибели)
		с нарушенной устойчивостью	с утраченной устойчивостью	
Сиговское	Ждановское		1,80	821
				343;358;881
Итого			1,80	

Состояние обследованных лесных насаждений приведено в приложениях 1.1-1.4 к Акту в зависимости от метода проведения ЛПО.

1.3. В обследованных лесных участках прогнозируется:

Прогноз	Площадь, га
Ослабление лесных насаждений	
Усыхание лесных насаждений различной степени	
Развитие очагов вредных организмов	

1.4. Обнаружено загрязнение лесного участка отходами и выбросами:

Промышленными  Бытовыми

Вид загрязнения	Размеры загрязнения			Объем, кубм	Площадь загрязнения
	длина, м	ширина, м	высота, м		

**ЗАКЛЮЧЕНИЕ**

Оценка текущего санитарного и лесопатологического состояния лесных насаждений, назначенные профилактические мероприятия по защите лесов, агитационные мероприятия: В квартале № 25 выделе № 25 на всей площади 1,80 га участкового лесничества Сиговское наблюдается усыхание, ель повреждена короедом типографом, а также ветровалом прошлых лет и текущего года; осина заражена ложным осиновым трутовиком. Заселения деревьев короедом-типографом деревьев 1-3 категории состояния не выявлено, развития очага не прогнозируется. Необходимо проведение инструментального обследования.

Исполнитель работ по проведению лесопатологического обследования:

ФИО инженер-лесопатолог Диковский С.В.

Подпись *Диковский*

Дата обследования

04.09.2020

\*Раздел включается в акт, в случае проведения лесопатологического обследования визуальным способом.



## ЗАКЛЮЧЕНИЕ

С целью предотвращения негативных процессов или снижения ущерба от их воздействия назначено:

Участковое лесничество	Урочище (дача)	Квартал	Выдел	Площадь выдела, га	Вид мероприятия	Площадь мероприятия, га	Порода	Запас на выдел, куб.м	Крайние сроки проведения
Сиговское	Ждановское	25	25	1,8	ССР	1,8	Е,ОС,Б	366	2020

Ведомость перечета деревьев, назначенных в рубку, и лесного участка прилагаются (приложение 2 и 3 к Акту).

Меры по обеспечению возобновления:

искусственное лесовозобновление

Мероприятия, необходимые для предупреждения повреждения или поражения смежных насаждений

Своевременное проведение санитарно-оздоровительных мероприятий. Надзор за состоянием смежных насаждений

Сведения для расчета степени повреждения:

год образования старого сухостоя Прошлые года ;

основная причина повреждения древесины 821 ;

дата проведения обследований 04.09.2020 ;

Исполнитель работ по проведению лесопатологического обследования:

ФИО Диковский С.В. Подпись 

Должность инженер-лесопатолог

Организация Филиал ФБУ "Рослесозащита"- "Центр защиты леса Тверской области"

\* Раздел включается в акт в случае проведения лесопатологического обследования обследования инструментальным способом.

\* 821 - Воздействия сильных ветров прошлых лет, повлекшие наклон более 10°, изгиб или вывал деревьев

Ведомость лесных участков с выявленными несоответствиями таксационным описаниям

Источник данных	Год проведения лесостроительства	Номер квартала	Номер выдела	Площадь выдела, га	Целевое назначение лесов	Категория защитных лесов	Номер лесопатологического выдела	Площадь лесопатологического выдела, га	Таксационная характеристика										Заложено пробных площадей	
									состав	попорода	возраст, лет	средняя высота, м	средний диаметр, см	тип леса	тип условий местопрорастания	полнота	бонитет	запас, куб. м/га	количество, шт	общая площадь, га
ТО	2006	25	25	1,8	Защитные леса	леса, в 1, 2 и 3 зонах окр. сан. охр. местностей	1	1,8	6E30C1B	Е	95	26	28	ЕКИС	С3	0,7	1	330	п/с	1,80
Ф	2006	25	25	1,8	Защитные леса	леса, в 1, 2 и 3 зонах окр. сан. охр. местностей	1	1,8	6E30C1B	Е	95	26	28	ЕКИС	С3	0,5	1	200		

Примечание:

ТО - таксационные описания

Ф - фактическая характеристика лесного насаждения

Исполнитель работ по проведению лесопатологического обследования:

ФИО

Диковский С.В.

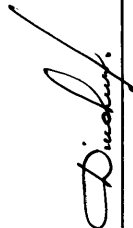
Подпись

Должность

инженер-лесопатолог

Организация

Филиал ФБУ "Гослесозащита" - "Центр защиты леса Тверской области"





**Ведомость перечета деревьев назначенных в рубку  
Временная пробная площадь**

Субъект РФ Тверская область  
Лесничество (лесопарк) Осташковское Сиговское Ждановское  
Квартал 25 Выдел 25 Площадь, 1,80 га,  
Номер очага вредных организмов \_\_\_\_\_ Размер пробной площади 1,80 га,  
Перечет сплошной (подеревный) перечет

Таксационная характеристика:

тип леса ЕКИС состав 6ЕЗОс1Б возраст 95 бонитет 1  
полнота 0,5 запас на га 200 искусственное лесовозобновление

Время и причина ослабления насаждения: Прошлые года  
воздействия сильных ветров прошлых лет, повлекшие наклон более 10°, изгиб или вывал деревьев, трутовик ложный осиновый, (заселено или отработано) короедом-типографом, воздействия сильных ветров текущего года, повлекшие наклон более 10°, изгиб или вывал деревьев, механические повреждения обрыв корней

Тип очага вредных организмов: эпизодический, хронический (подчеркнуть)  
Фаза развития очага: начальная, нарастания численности, собственно вспышка, кризис  
(подчеркнуть)

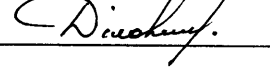
Состояние лесного насаждения, намечаемые мероприятия: сильно ослабленное  
ССР

Средневзвешенная категория состояния насаждения составляет 3,33

ССР - Сплошная санитарная рубка

Исполнитель работ по проведению лесопатологического обследования:

Дата составления документа: 06.11.2020 Телефон 32 15 77

ФИО Диковский С.В. Подпись   
Должность инженер-лесопатолог  
Организация Филиал ФБУ "Рослесозащита"- "Центр защиты леса Тверской области"


## ВЕДОМОСТЬ ПЕРЕЧЕТА ДЕРЕВЬЕВ

Порода: Ель

Ступени толщины, см	Количество деревьев по категориям состояния, шт.																Всего деревьев по ступеням толщины	
	I	II	III	IV		V		VI			ветровал, бурелом			аварийные деревья			шт.	в том числе подлежат рубке, %
				НЗ	З	НЗ	З	НЗ	З	О	НЗ	З	О	НЗ	З	О		
1	2	3	4	5	6	7	8	9	10	11	12	13	14	15	16	17	18	19
8																		
12																		
16		9	8							5	22						44	61
20	2	7	13							4	6						32	31
24	5	5	6								13						29	45
28	2	9	13							8	4						36	33
32	1	9	11							5	7						33	36
36		4	6							3	13						26	62
40		4	4							4	6						18	56
44		4	5							2	10						21	57
48			4								1						5	20
52																		
56																		
60																		
Итого число стволов, шт.	10	51	70						31								244	113,0
Итого, % от числа стволов	2,8	14,2	19,5						8,6								68	31,5
Итого запас, кубм	5,9	44,6	68,3						29,6								227	108,0
Итого, % от запаса	1,6	12,2	18,6						8,1								62	29,6

Порода: Осина

Ступени толщины, см	Количество деревьев по категориям состояния, шт.																Всего деревьев по ступеням толщины	
	I	II	III	IV		V		VI			ветровал, бурелом			аварийные деревья			шт.	в том числе подлежат рубке, %
				НЗ	З	НЗ	З	НЗ	З	О	НЗ	З	О	НЗ	З	О		
1	2	3	4	5	6	7	8	9	10	11	12	13	14	15	16	17	18	19
8																		
12																		
16		6	2														8	25
20		2															2	
24		4	1														5	20
28		5	1														6	17
32		4	1														5	20
36		8	2								3						13	38
40		9	2								3						14	36
44		5	4								2						11	55
48		2	2														4	50
52		3	2														5	40
56			3														3	100
Итого число стволов, шт.		52	22											8			82	30,0
Итого, % от числа стволов		14,5	6,1											2,2			23	8,4
Итого запас, кубм		63,7	36,8											11,6			112	48,4
Итого, % от запаса		17,4	10,1											3,2			31	13,3





Порода: Береза

Ступени толщины, см	Количество деревьев по категориям состояния, шт.																Всего деревьев по ступеням толщины	
	I	II	III	IV		V		VI			ветровал, бурелом			аварийные деревья			шт.	в том числе подлежат рубке, %
				НЗ	З	НЗ	З	НЗ	З	О	НЗ	З	О	НЗ	З	О		
1	2	3	4	5	6	7	8	9	10	11	12	13	14	15	16	17	18	19
8																		
12																		
16		1															1	
20		1	1									2					4	50
24	1	1	1														3	
28	1	2	6									2					11	18
32		1	3									1					5	20
36		1	2														3	
40																		
44																		
48			3														3	
52			1									1					2	50
56																		
60																		
Итого число стволов, шт.	2	7	18									6					33	6,0
Итого, % от числа стволов	0,6	1,9	5,0									1,7					9	1,7
Итого запас, кбм	1,0	3,7	17,0									4,9					27	4,9
Итого, % от запаса	0,3	1,0	4,7									1,3					7	1,3

## Итоговая

Ступени толщины, см	Количество деревьев по категориям состояния, шт.																Всего деревьев по ступеням толщины		
	I	II	III	IV		V		VI			ветровал, бурелом			аварийные деревья			шт.	в том числе подлежат рубке, %	
				НЗ	З	НЗ	З	НЗ	З	О	НЗ	З	О	НЗ	З	О			
1	2	3	4	5	6	7	8	9	10	11	12	13	14	15	16	17	18	19	
8																			
12																			
16		16	10								5	22						53	55
20	2	10	14								4	8						38	32
24	6	10	8									13						37	38
28	3	16	20								8	6						53	28
32	1	14	15								5	8						43	33
36		13	10								3	16						42	50
40		13	6								4	9						32	47
44		9	9								2	12						32	56
48		2	9									1						12	25
52		3	3									1						7	43
56			3															3	100
60		4	2															6	33
Итого число стволов, шт.	12	110	110							31		96						359	149,0
Итого, % от числа стволов	3,4	30,6	30,6							8,6		26,7						100	41,6
Итого запас, кубм	6,9	112,0	122,1							29,6		94,9						366	161,3
Итого, % от запаса	1,9	30,6	33,4							8,1		26,0						100	44,2

Примечание: НЗ - незаселенное, З - заселенное, О - отработанное вредителями.  
Средняя по породе: Ель-3,7; Осина-2,64; Береза-3,15

### Карточка перече́та дере́вьев

Лесничество (лесопарк) Осташковское  
 Участковое лесничество Сиговское  
 Урочища (лесная дача) Ждановское  
 Квартал 25 Выдел 25 Площадь пробы 1,80  
 Перечет сплошной (подеревный) перечет

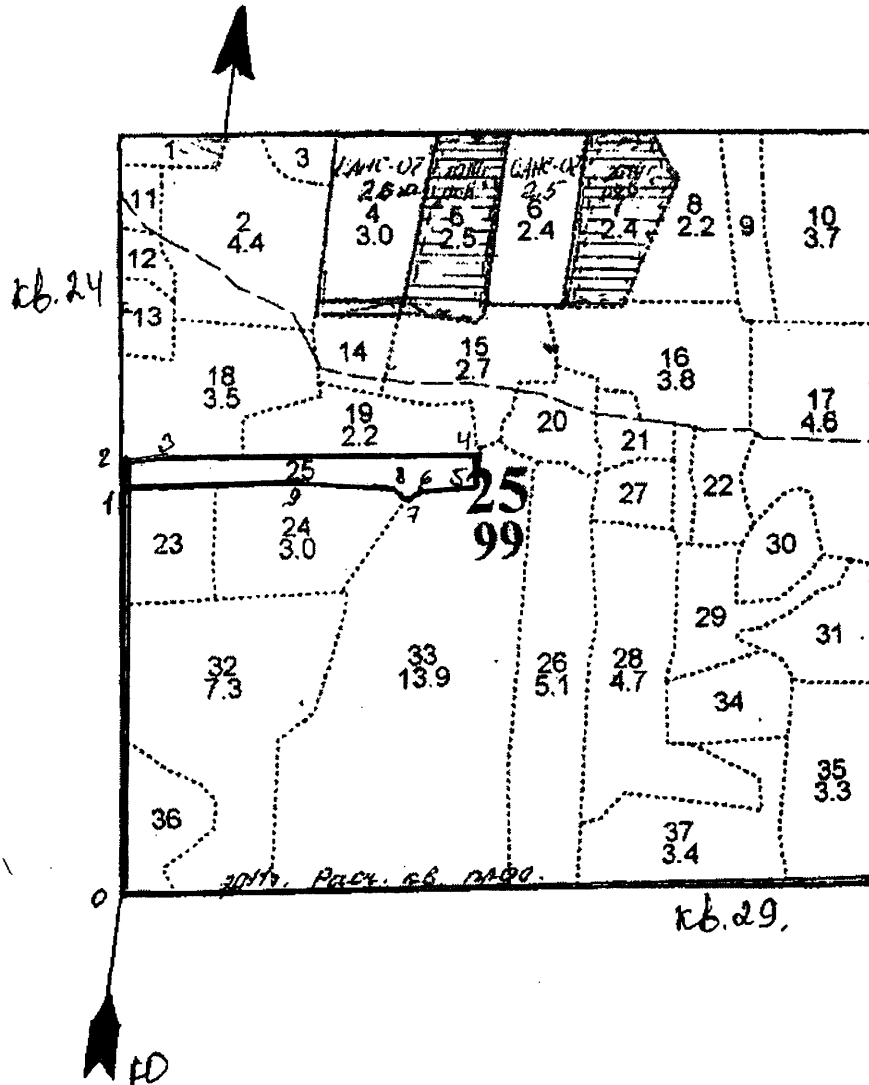
Диаметр	Ель	Осина	Береза				
8							
12							
16	44	8	1				
20	32	2	4				
24	29	5	3				
28	36	6	11				
32	33	5	5				
36	26	13	3				
40	18	14					
44	21	11					
48	5	4	3				
52		5	2				
56		3					
60		6					
64							
68			1				
72							
76							
80							
84							
88							
92							
96							
100							
Запас по породе	227	112	27				

Состав по этому перечету 62Е 310С 7Б

ФИО Вирлов М.М. Подпись Вирлов М.М.  
 Должность лесничий Ждановское л-во (Сиговское)

Абрис участка под САНС  
ГКУ «Осташковское лесничество Тверской области»  
Сиговское участковое лесничество (Ждановское по л/у)  
Квартал - 25 выдел 25 площадь 1,8 га.

М 1: 10 000



От участка, где проводится сплошная санитарная рубка до водного объекта (оз. Лебяжье водоохранная зона 50м.) расстояние 650 м, данный участок не попадает под действие водного кодекса.

№ выдела	Ленты (круговой площадки) перечета				
	№ ленты (площадки)	длина, м	ширина, м	радиус, м	площадь, га
25	Сплошной	(подеревный)	перечет		1,8

*Drishuf.*

Экспликация объекта				
Номера точек	Координаты		Румбы линий	Длина линий, м
Привязка				
0-1	N 57 17 701	E 33 33 313	СЗ 8	525
Лесосека:	Номер-			
1-2	N 57 17 984	E 33 33 323	СЗ 8	35
2-3	N 57 18 002	E 33 33 328	СВ 74	60
3-4	N 57 18 007	E 33 33 386	СВ 81	415
4-5	N 57 18 001	E 33 33 797	ЮВ 7	49
5-6	N 57 17 982	E 33 33 789	ЮЗ 77	70
6-7	N 57 17 977	E 33 33 714	ЮЗ 32	20
7-8	N 57 17 973	E 33 33 700	СЗ 62	20
8-9	N 57 17 980	E 33 33 682	СЗ 86	135
9-1	N 57 17 986	E 33 33 548	ЮЗ 80	225

Условные обозначения: лента границы участка

Исполнитель работ по проведению лесопатологического обследования:

ФИО Диковский С.В. Подпись Диковский

Дата составления документа 30.10.2020 Телефон 8 (4822) 32-15-77