


Приложение 2
к приказу Минприроды России
от 16.09.2016 № 480
Форма
"УТВЕРЖДАЮ"
Министр лесного хозяйства Тверской
области


"12" 11 2020 г. Барышков В.В.

Акт
лесопатологического обследования № 5157
лесных насаждений Осташковское лесничества (лесопарка)
Тверской области (субъекта Российской Федерации)

Способ лесопатологического обследования: 1. Визуальный
2. Инструментальный

Место проведения

Участковое лесничество	Урочище (дача)	Квартал (кварталы)	Выдел (выделы)	Площадь, га
Сиговское	Ждановское	18	23	4,9

Лесопатологическое обследование проведено на общей площади 4,9 га.

1. Визуальное лесопатологическое обследование.*

Наземное Дистанционное

1.1. На площади 4,9 га фактическая таксационная характеристика лесного насаждения соответствует (не соответствует) таксационному описанию (нужное подчеркнуть).

Причины несоответствия Давность лесоустройства

Список участков с выявленными несоответствиями приведен в приложении 1 к настоящему Акту.

1.2. Лесные насаждения с нарушенной и утраченной устойчивостью выявлены на площади 4,90 га:

Участковое лесничество	Урочище (дача)	Площадь, га		Причина ослабления (гибели)
		с нарушенной устойчивостью	с утраченной устойчивостью	
Сиговское	Ждановское	4,90		343
				821;881
	Итого	4,90		

Состояние обследованных лесных насаждений приведено в приложениях 1.1-1.4 к Акту в зависимости от метода проведения ЛПО.

1.3. В обследованных лесных участках прогнозируется:

Прогноз	Площадь, га
Ослабление лесных насаждений	
Усыхание лесных насаждений различной степени	
Развитие очагов вредных организмов	

1.4. Обнаружено загрязнение лесного участка отходами и выбросами:

Промышленными Бытовыми

Вид загрязнения	Размеры загрязнения			Объем, кубм	Площадь загрязнения
	длина, м	ширина, м	высота, м		

ЗАКЛЮЧЕНИЕ

Оценка текущего санитарного и лесопатологического состояния лесных насаждений, назначенные профилактические мероприятия по защите лесов, агитационные мероприятия: В квартале № 18 выделе № 23 на всей площади 4,90 га участкового лесничества Сиговское насаждение повреждено ветровалом прошлых лет и текущего года; наблюдается усыхание ели, ель повреждена короедом-типографом, заселения деревьев 1-3 категории состояния не выявлено. Развитие очага короеда-типографа не прогнозируется. Необходимо проведение инструментального обследования.

Исполнитель работ по проведению лесопатологического обследования:

ФИО инженер-лесопатолог Диковский С.В. Подпись *Диковский*
 Дата обследования 04.09.2020

*Раздел включается в акт, в случае проведения лесопатологического обследования визуальным способом.

2. Инструментальное обследование лесного участка.*

2.1. Фактическая таксационная характеристика лесного насаждения соответствует (не соответствует) (нужное подчеркнуть) таксационному описанию. Причины несоответствия:

Давность лесоустройства

Ведомость лесных участков с выявленными несоответствиями таксационным описаниям приведена в приложении 1 к Акту.

2.2. Состояние насаждений: с нарушенной устойчивостью
с утраченной устойчивостью

причины повреждения:

Отработано короедом-типографом, Воздействия сильных ветров прошлых лет, повлекшие наклон более 10°, изгиб или вывал деревьев

Заселено (отработано) стволовыми вредителями:

Вид вредителя	Порода	Встречаемость (% заселенных деревьев)	Степень заселения (слабая, средняя, сильная)
Короед-типограф	Ель	11	слабая

Повреждено огнём:

Вид пожара	Порода	Состояние корневых лап		Состояние корневой шейки		Подсушивание луба	
		% поврежденных огнём корней	% деревьев с данным повреждением см	ожог корневой шейки по окружности (1/4; 2/4;3/4;боле е 3/4)	% деревьев с данным повреждением см	по окружности (1/4;2/4;3/4; более 3/4)	% деревьев с данным повреждением см

Поражено болезнями:

Вид	Порода	Встречаемость (% поражённых деревьев)	Степень поражения (слабая, средняя, сильная)

2.3. В ярусе выборке подлежит 36,2 % деревьев, 32,3 % от запаса

в том числе:

ослабленных _____ %, (причины назначения) _____ ;
 сильно ослабленных _____ %, (причины назначения) _____ ;
 усыхающих _____ %, (причины назначения)

--	--	--

 ;
 свежего сухостоя _____ %,
 свежего ветровала: 6,8 %,
 свежего бурелома _____ %,
 старого ветровала: 14,5 %,
 старого бурелома _____ %,
 старого сухостоя 11,0 %,
 аварийных _____ %.

2.4. Полнота лесного насаждения после уборки деревьев, подлежащих рубке, составит 0,3
Критическая полнота для данной категории лесных насаждений составляет не лимитируется

Динский

ЗАКЛЮЧЕНИЕ

С целью предотвращения негативных процессов или снижения ущерба от их воздействия назначено:

Участковое лесничество	Урочище (дача)	Квартал	Выдел	Площадь выдела, га	Вид мероприятия	Площадь мероприятия, га	Порода	Запас на выдел, куб.м	Крайние сроки проведения
Сиговское	Ждановское	18	23	4,9	ВСП	4,9	Е,Б,С	294	2020

Ведомость перечета деревьев, назначенных в рубку, и лесного участка прилагаются (приложение 2 и 3 к Акту).

Меры по обеспечению возобновления:

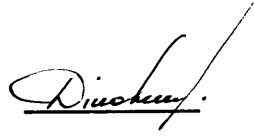
Мероприятия, необходимые для предупреждения повреждения или поражения смежных насаждений

Своевременное проведение санитарно-оздоровительных мероприятий. Надзор за состоянием смежных насаждений

Сведения для расчета степени повреждения:

год образования старого сухостоя Прошлые года ;
основная причина повреждения древесины 343 ;
дата проведения обследований 04.09.2020 ;

Исполнитель работ по проведению лесопатологического обследования:

ФИО Диковский С.В. Подпись 
Должность инженер-лесопатолог
Организация Филиал ФБУ "Рослесозащита"- "Центр защиты леса Тверской области"

* Раздел включается в акт в случае проведения лесопатологического обследования обследования инструментальным способом.

* 343 - (заселено или отработано) короедом-типографом

Приложение 1
к акту лесопатологического обследования

Ведомость лесных участков с выявленными несоответствиями таксационным описаниям

Источник данных	Год проведения лесостроительства	Номер квартала	Номер выдела	Площадь выдела, га	Целевое назначение лесов	Категория защитных лесов	Номер лесопатологического выдела	Площадь лесопатологического выдела, га	Таксационная характеристика											Заложено пробных площадей	
									состав	порода	возраст, лет	средняя высота, м	средний диаметр, см	тип леса	тип условий	местопроизрастания	полнота	бонитет	запас, куб. м/га	количество, шт	общая площадь, га
ТО	2006	18	23	4,9	Защитные леса	леса 1,2,3 зон сан охраны местностей; ОЗУ	1	4,9	5Е2В3С	Е	120	25	26	Е/ПМ	В4	0,7	3	330	с/п	4,90	
Ф	2006	18	23	4,9	Защитные леса	леса 1,2,3 зон сан охраны местностей; ОЗУ	1	4,9	7Е1В2С	Е	120	26	26	Е/ПМ	В4	0,4	3	180			

Примечание:

ТО - таксационные описания

Ф - фактическая характеристика лесного насаждения

Исполнитель работ по проведению лесопатологического обследования:

ФИО
Должность
Организация

Диковский С.В.
инженер-лесопатолог
Филиал ФБУ "Рослесозащита" - "Центр защиты леса Тверской области"

Подпись



Результаты проведения лесопатологического обследования лесных насаждений за 04.09.2020 г.

Субъект Российской Федерации
Участковое лесничество

Тверская область
Ситовское

Лесничество (лесопарк)
Урочища (лесная дача)

Осташковское
Ждановское

1	2	3	4	5	6	7	Таксационная характеристика								17	Распределение запаса насаждения по категориям состояния деревьев, %										29	30	31	32	33	34														
							8	9	10	11	12	13	14	15		16	18	19	20	21	22	23	24	25	26							27	28	32	33										
Номер квартала	Номер выдела	Площадь выдела, га	Целевое назначение лесов	лес, в 1, 2 и 3 зонах окр. сан. охр. местностей, озв	Номер лесопатологического выдела	Площадь лесопатологического выдела, га	состав *	попоза *	возраст *	средняя высота, м *	средний диаметр, см *	тип леса	полнота *	бонитет	запас, км/га *	число деревьев на пробе, шт.	без признаков ослабления	ослабленные	сильно ослабленные	ухаживающие	свежий сухостой	старый сухостой	свежий ветровал	старый ветровал	свежий бурелом	старый бурелом	аварийные деревья	Признаки повреждения деревьев	Доля поврежденных деревьев, %	Причина ослабления, повреждения	Подлежит рубке, %	Назначенные мероприятия													
18	23	4,9			1	4,90	7Е	120	26	26	26	ЕДМ	0,4	3	180	890	2,8	11,8	31,4			10,7	5,6	9,9				610	27,2	343	26,2	ВСП	4,90												
							1Б									220	0,2	1,2	3,5			0,1	1,2	1,9				206	6,4	821	3,2														
							2С									228	0,6	3,4	12,8			0,2	2,7					205	2,6	881	2,9														
Итого																	1338	3,6	16,4	47,7								11,0	6,8	14,5													32,3		

Показатели, не соответствующие таксационному описанию отмечаются "*".

Исполнитель работ по проведению лесопатологического обследования:

ФИО Диковский С.В.

Должность инженер-лесопатолог

Организация Филiaal ФБУ "Рослесозащита" - "Центр защиты леса Тверской области"

Дата составления документа 06.11.2020

Телефон 32 15 77

Подпись

343 - (заселено или отработано) хорошом-типографом

821 - Воздействия сильных ветров прошлых лет, повлекшие наклон более 10°, изгиб или вывал д

881 - Воздействия сильных ветров текущего года, повлекшие наклон более 10°, изгиб или вывал д

610 - Местное поселение стволовых (отработано)

206 - Механические повреждения обрыв корней (вывал) прошлых лет

205 - Механические повреждения обрыв корней (вывал) свежий

**Ведомость перечета деревьев назначенных в рубку
Временная пробная площадь**

Субъект РФ Тверская область
Лесничество (лесопарк) Осташковское Сиговское Ждановское
Квартал 18 Выдел 23 Площадь, 4,90 га,
Номер очага вредных организмов _____ Размер пробной площади 4,90 га,
Перечет сплошной (подеревный) перечет

Таксационная характеристика:

тип леса ЕДГМ состав 7Е1Б2С возраст 120 бонитет 3
полнота 0,4 запас на га 180

Время и причина ослабления насаждения: Прошлые года
(заселено или отработано) короедом-типографом, воздействия сильных ветров прошлых лет, повлекшие наклон более 10°, изгиб или вывал деревьев, воздействия сильных ветров текущего года, повлекшие наклон более 10°, изгиб или вывал деревьев, местное поселение стволовых (отработано), механические повреждения

Тип очага вредных организмов: эпизодический, хронический (подчеркнуть)
Фаза развития очага: начальная, нарастания численности, собственно вспышка, кризис (подчеркнуть)

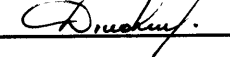
Состояние лесного насаждения, намечаемые мероприятия: сильно ослабленное
ВСП

Средневзвешенная категория состояния насаждения составляет 3,42

ВСП - Выборочная санитарная рубка

Исполнитель работ по проведению лесопатологического обследования:

Дата составления документа: 06.11.2020 Телефон 32 15 77

ФИО Диковский С.В. Подпись 
Должность инженер-лесопатолог
Организация Филиал ФБУ "Рослесозащита"-"Центр защиты леса Тверской области"

ВЕДОМОСТЬ ПЕРЕЧЕТА ДЕРЕВЬЕВ

Порода: Ель

Ступени толщины, см	Количество деревьев по категориям состояния, шт.																Всего деревьев по ступеням толщины		
	I	II	III	IV		V		VI			ветровал, бурелом			аварийные деревья			шт.	в том числе подлежат рубке, %	
				НЗ	З	НЗ	З	НЗ	З	О	НЗ	З	О	НЗ	З	О			
1	2	3	4	5	6	7	8	9	10	11	12	13	14	15	16	17	18	19	
8																			
12		51									22	12						85	40
16		52									23	18						93	44
20		68									20	37						125	46
24		73									17	41						131	44
28		83									18	49						150	45
32		84									46	28						158	47
36		57									8	12						77	26
40		44									2	8						54	19
44		11									1	2						14	21
48		2																2	
52		1																1	
56																			
60																			
Итого число стволов, шт.		526								157		207						890	364,0
Итого, % от числа стволов		39,3								11,7		15,5						67	27,2
Итого запас, кубм		419,1								97,4		141,0						658	238,4
Итого, % от запаса		46,0	0,0							10,7		15,5						72	26,2

Порода: Береза

Ступени толщины, см	Количество деревьев по категориям состояния, шт.																Всего деревьев по ступеням толщины		
	I	II	III	IV		V		VI			ветровал, бурелом			аварийные деревья			шт.	в том числе подлежат рубке, %	
				НЗ	З	НЗ	З	НЗ	З	О	НЗ	З	О	НЗ	З	О			
1	2	3	4	5	6	7	8	9	10	11	12	13	14	15	16	17	18	19	
8																			
12		1	25								12							38	32
16			21								8							29	28
20			31								30							61	49
24			29					1			16							46	37
28			11								11							22	50
32			11					1			6							18	39
36			3								1							4	25
40			2															2	
44																			
48																			
52																			
56																			
Итого число стволов, шт.		1	133							2		84						220	86,0
Итого, % от числа стволов		0,1	9,9							0,1		6,3						16	6,4
Итого запас, кубм		0,1	44,6							1,2		27,9						74	29,1
Итого, % от запаса			4,9							0,1		3,1						8	3,2

Порода: Сосна

Ступени толщины, см	Количество деревьев по категориям состояния, шт.																Всего деревьев по ступеням толщины	
	I	II	III	IV		V		VI			ветровал. бурелом			аварийные деревья			шт.	в том числе подлежат рубке, %
				НЗ	З	НЗ	З	НЗ	З	О	НЗ	З	О	НЗ	З	О		
1	2	3	4	5	6	7	8	9	10	11	12	13	14	15	16	17	18	19
8																		
12																		
16		1															1	
20		21									7						28	25
24		72						2			8						82	12
28		35									5						40	13
32		23						1			6						30	23
36		23									3						26	12
40		12									3						15	20
44		6															6	
48																		
52																		
56																		
60																		
Итого число стволов, шт.		193							3		32						228	35,0
Итого, % от числа стволов		14,4							0,2		2,4						17	2,6
Итого запас, кбм		153,2							2,0		24,7						180	26,7
Итого, % от запаса		16,8							0,2		2,7						20	2,9

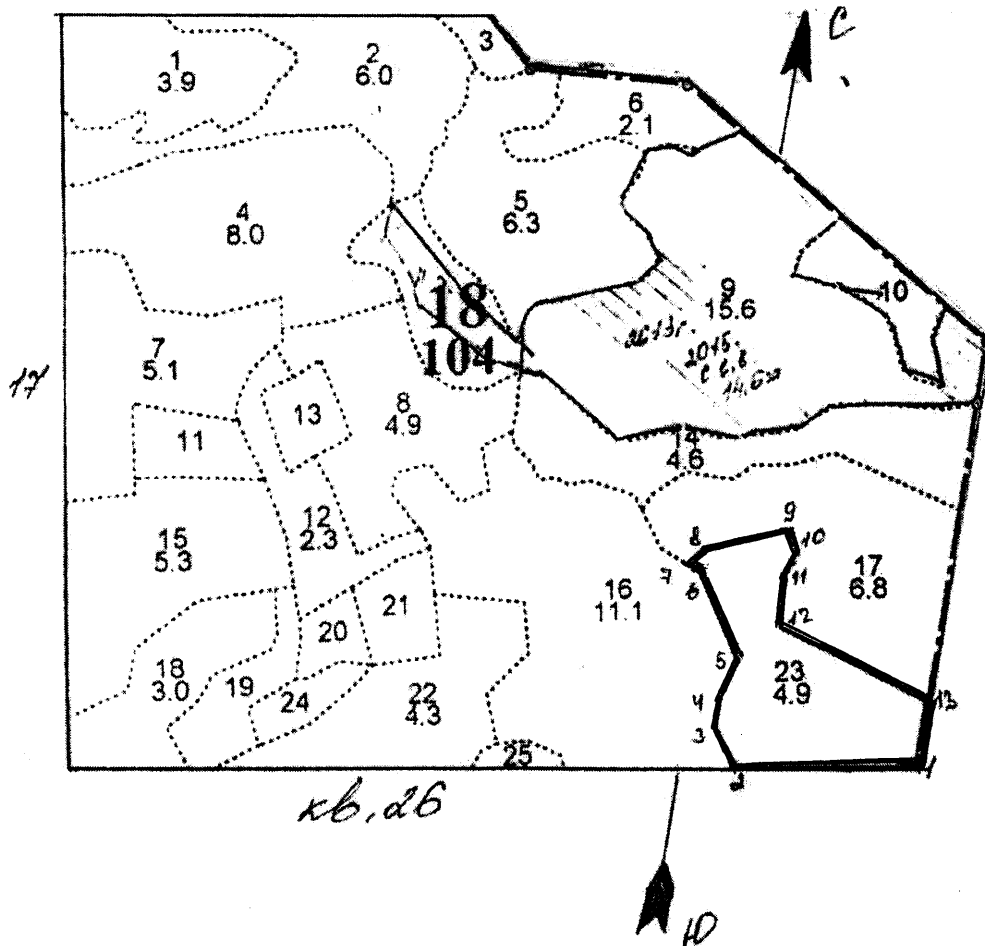
Итоговая

Ступени толщины, см	Количество деревьев по категориям состояния, шт.																Всего деревьев по ступеням толщины		
	I	II	III	IV		V		VI			ветровал, бурелом			аварийные деревья			шт.	в том числе подлежат рубке, %	
				НЗ	З	НЗ	З	НЗ	З	О	НЗ	З	О	НЗ	З	О			
1	2	3	4	5	6	7	8	9	10	11	12	13	14	15	16	17	18	19	
8																			
12		52	25								22	24						123	37
16		53	21								23	26						123	40
20		89	31								20	74						214	44
24		145	29					3			17	65						259	33
28		118	11								18	65						212	39
32		107	11					2			46	40						206	43
36		80	3								8	16						107	22
40		56	2								2	11						71	18
44		17									1	2						20	15
48		2																2	
52		1																1	
56																			
60																			
Итого число стволов, шт.		720	133							162		323						1338	485,0
Итого, % от числа стволов		53,8	9,9							12,0		24,2						100	36,2
Итого запас, кубм		572,4	44,6							100,6		193,6						911	294,2
Итого, % от запаса		62,8	4,9							11,0		21,3						100	32,3

Примечание: НЗ - незаселенное, З - заселенное, О - отработанное вредителями.
Средняя по породе: Ель-3,09; Береза-3,79; Сосна-2,45

Абрис участка под САНС
ГКУ «Осташковское лесничество Тверской области»
Сиговское участковое лесничество (Ждановское по л/у)
Квартал - 18 выдел 23 площадь 4,9 га

М 1: 10 000



№ выдела	Ленты (круговой площадки) перечета				
	№ ленты (площадки)	длина, м	ширина, м	радиус, м	площадь, га
23	Сплошной	(подеревный)	перечет		4,9

Синица

Экспликация объекта				
Номера точек	Координаты		Румбы линий	Длина линий, м
Привязка				
1-2	N 57 18 205	E 33 35 430	ЮЗ 82	230
Лесосека:	Номер-,			
2-3	N 57 18 210	E 33 35 198	СЗ 38	60
3-4	N 57 18 238	E 33 35 170	СВ 2	35
4-5	N 57 18 257	E 33 35 174	СВ 17	60
5-6	N 57 18 286	E 33 35 199	СЗ 33	122
6-7	N 57 18 345	E 33 35 156	СЗ 65	25
7-8	N 57 18 352	E 33 35 135	СВ 42	30
8-9	N 57 18 363	E 33 35 155	СВ 70	110
9-10	N 57 18 374	E 33 35 267	ЮВ 27	35
10-11	N 57 18 366	E 33 35 276	ЮЗ 20	32
11-12	N 57 18 353	E 33 35 275	ЮВ 3	70
12-13	N 57 18 344	E 33 35 262	ЮВ 72	215
13-1	N 57 18 252	E 33 35 443	Ю 0	73

Условные обозначения: лента _____ границы участка

Исполнитель работ по проведению лесопатологического обследования:

ФИО Диковский С.В.

Подпись Диковский

Дата составления документа 13.10.2020 Телефон 8 (4822) 32-15-77