


Приложение 2
к приказу Минприроды России
от 16.09.2016 № 480
Форма
"УТВЕРЖДАЮ"
Министр лесного хозяйства Тверской
области


"12" / 11 2020 г. Барышков В.В.

Акт
лесопатологического обследования № 5163
лесных насаждений Осташковского лесничества (лесопарка)
Тверской области (субъекта Российской Федерации)

Способ лесопатологического обследования:
1. Визуальный
2. Инструментальный

Место проведения

Участковое лесничество	Урочище (дача)	Квартал (кварталы)	Выдел (выделы)	Площадь, га
Островное	Чернодорское	104	17	4,6

Лесопатологическое обследование проведено на общей площади 4,6 га.

1. Визуальное лесопатологическое обследование.*

Наземное

Дистанционное

1.1. На площади 4,6 га фактическая таксационная характеристика лесного насаждения соответствует (не соответствует) таксационному описанию (нужное подчеркнуть).

Причины несоответствия _____

Список участков с выявленными несоответствиями приведен в приложении 1 к настоящему Акту.

1.2. Лесные насаждения с нарушенной и утраченной устойчивостью выявлены на площади 4,60 га:

Участковое лесничество	Урочище (дача)	Площадь, га		Причина ослабления (гибели)
		с нарушенной устойчивостью	с утраченной устойчивостью	
Островное	Чернодорское		4,60	821
				343; 881; 370
	Итого		4,60	

Состояние обследованных лесных насаждений приведено в приложениях 1.1-1.4 к Акту в зависимости от метода проведения ЛПО.

1.3. В обследованных лесных участках прогнозируется:

Прогноз	Площадь, га
Ослабление лесных насаждений	
Усыхание лесных насаждений различной степени	
Развитие очагов вредных организмов	

1.4. Обнаружено загрязнение лесного участка отходами и выбросами:

Промышленными

Бытовыми

Вид загрязнения	Размеры загрязнения			Объем, кубм	Площадь загрязнения
	длина, м	ширина, м	высота, м		

ЗАКЛЮЧЕНИЕ

Оценка текущего санитарного и лесопатологического состояния лесных насаждений, назначенные профилактические мероприятия по защите лесов, агитационные мероприятия: В квартале № 104 выделе № 17 на всей площади 4,60 га участкового лесничества Островное насаждение повреждено ветровалом прошлых лет и текущего года; усыхание ели вследствие повреждения короедом-типографом; заселения деревьев 1-3 категории состояния не выявлено. развития очага короеда-типографа не прогнозируется. Ель повреждена раневым раком. Требуется проведение инструментального обследования.

Исполнитель работ по проведению лесопатологического обследования:

ФИО _____ инженер-лесопатолог Диковский С.В.

Подпись _____

Дата обследования _____

04.09.2020



*Раздел включается в акт, в случае проведения лесопатологического обследования визуальным способом.

2. Инструментальное обследование лесного участка.*

2.1. Фактическая таксационная характеристика лесного насаждения соответствует
(не соответствует) (нужное подчеркнуть) таксационному описанию. Причины несоответствия:

Ведомость лесных участков с выявленными несоответствиями таксационным описаниям приведена в приложении 1 к Акту.

2.2. Состояние насаждений: с нарушенной устойчивостью
с утраченной устойчивостью

причины повреждения:

Воздействия сильных ветров прошлых лет, повлекшие наклон более 10°, изгиб или вывал деревьев, Отработано короедом-типографом

Заселено (отработано) стволовыми вредителями:

Вид вредителя	Порода	Встречаемость (% заселенных деревьев)	Степень заселения (слабая, средняя, сильная)
Ярус -			
Короед-типограф	Ель	8	

Повреждено огнём:

Вид пожара	Порода	Состояние корневых лап		Состояние корневой шейки		Подсушивание луба	
		% поврежденных огнём корей	% деревьев с данным повреждением	ожег корневой шейки по окружности (1/4; 2/4; 3/4; более 3/4)	% деревьев с данным повреждением	по окружности (1/4; 2/4; 3/4; более 3/4)	% деревьев с данным повреждением
Ярус -							

Поражено болезнями:

Вид	Порода	Встречаемость (% поражённых деревьев)	Степень поражения (слабая, средняя, сильная)
Ярус -			
Некротно-раковые заболевания	Ель	3	

2.3. В ярусе выборке подлежит 45,4 % деревьев, 45,4 % от запаса

в том числе:

ослабленных	_____ %	(причины назначения)	_____ :			
сильно ослабленных	_____ %	(причины назначения)	_____ :			
усыхающих	<u>3,2</u> %	(причины назначения)	<table border="1" style="display: inline-table;"><tr><td>370</td><td></td><td></td></tr></table> :	370		
370						
свежего сухостоя	_____ %					
свежего ветровала:	<u>7,2</u> %					
свежего бурелома	_____ %					
старого ветровала:	<u>25,4</u> %					
старого бурелома	_____ %					
старого сухостоя	<u>9,6</u> %					
аварийных	_____ %					

370 - Некротно-раковые заболевания стволов

2.4. Полнота лесного насаждения после уборки деревьев, подлежащих рубке, составит 0,4
Критическая полнота для данной категории лесных насаждений составляет 0,5

ЗАКЛЮЧЕНИЕ

С целью предотвращения негативных процессов или снижения ущерба от их воздействия назначено:

Участковое лесничество	Урочище (дача)	Квартал	Выдел	Площадь выдела, га	Вид мероприятия	Площадь мероприятия, га	Порода	Запас на выдел, куб.м	Крайние сроки проведения
Островное	Чернодорское	104	17	4,6	ССР	4,6	Е.С.Б	1317	2020

Ведомость перечета деревьев, назначенных в рубку, и лесного участка прилагаются (приложение 2 и 3 к Акту).

Меры по обеспечению возобновления:

искусственное лесовозобновление

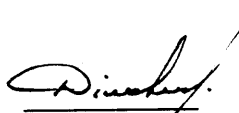
Мероприятия, необходимые для предупреждения повреждения или поражения смежных насаждений

Своевременное проведение санитарно-оздоровительных мероприятий. Надзор за состоянием смежных насаждений

Сведения для расчета степени повреждения:

год образования старого сухостоя Прошлые года
основная причина повреждения древесины 821
дата проведения обследований 04.09.2020

Исполнитель работ по проведению лесопатологического обследования:

ФИО Диковский С.В. Подпись 
Должность инженер-лесопатолог
Организация Филиал ФБУ "Рослесозащита" - "Центр защиты леса Тверской области"

* Раздел включается в акт в случае проведения лесопатологического обследования обследования инструментальным способом.

* 821 - Воздействия сильных ветров прошлых лет, повлекшие наклон более 10°, изгиб или вывал деревьев

**Ведомость перечета деревьев назначенных в рубку
Временная пробная площадь**

Субъект РФ Тверская область
Лесничество (лесопарк) Осташковское Островное Чернодорское
Квартал 104 Выдел 17 Площадь, 4,60 га,
Номер очага вредных организмов _____ Размер пробной площади 4,60 га,
Перечет сплошной (подеревный) перечет

Таксационная характеристика:

тип леса ЕЧ состав 6Е2С2Б возраст 110 бонитет 2
полнота 0,7 запас на га 310 искусственное лесовозобновление

Время и причина ослабления насаждения: Прошлые года
воздействия сильных ветров прошлых лет, повлекшие наклон более 10°, изгиб или вывал деревьев, (заселено или отработано) короедом-типографом, воздействия сильных ветров текущего года, повлекшие наклон более 10°, изгиб или вывал деревьев, некрозно-раковые заболевания стволов, механические повреждения обрыв

Тип очага вредных организмов: эпизодический, хронический (подчеркнуть)
Фаза развития очага: начальная, нарастания численности, собственно вспышка, кризис (подчеркнуть)

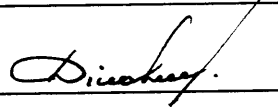
Состояние лесного насаждения, намечаемые мероприятия: усыхающее
ССР

Средневзвешенная категория состояния насаждения составляет 3,66

ССР - Сплошная санитарная рубка

Исполнитель работ по проведению лесопатологического обследования:

Дата составления документа: 26.10.2020 Телефон 32 55 77

ФИО Диковский С.В. Подпись 
Должность инженер-лесопатолог
Организация Филиал ФБУ "Рослесозащита"-"Центр защиты леса Тверской области"

Порода: Ель

Ступени толщины, см	Количество деревьев по категориям состояния, шт.																Всего деревьев по ступеням толщины		
	I	II	III	IV		V		VI			ветровал, бурелом			аварийные деревья			шт.	в том числе подлежат рубке, %	
				НЗ	З	НЗ	З	НЗ	З	О	НЗ	З	О	НЗ	З	О			
1	2	3	4	5	6	7	8	9	10	11	12	13	14	15	16	17	18	19	
8																			
12	5	7	13														25		
16	4	4	10								12	82					112	84	
20	9	7	33	8							31	37					125	61	
24	5	18	32	9							24	41					129	57	
28	11	15	34	11							21	46					138	57	
32		18	24	9							13	46					110	62	
36		17	25	8							8	33					91	54	
40	5	8	18	3							6	28					68	54	
44			22								7	13					42	48	
48			12								7	5					24	50	
52			4								3	5					12	67	
56			4								1						5	20	
60																			
Итого число стволов, шт.	39	94	231	48				133			336						881	517,0	
Итого, % от числа стволов	2,5	5,9	14,6	3,0				8,4			21,2						56	32,6	
Итого запас, кубм	24,9	81,6	262,4	41,9				126,3			289,2						826	457,4	
Итого, % от запаса	1,9	6,2	20,0	3,2				9,6			22,0						63	34,8	

Порода: Сосна

Ступени толщины, см	Количество деревьев по категориям состояния, шт.																Всего деревьев по ступеням толщины		
	I	II	III	IV		V		VI			ветровал, бурелом			аварийные деревья			шт.	в том числе подлежат рубке, %	
				НЗ	З	НЗ	З	НЗ	З	О	НЗ	З	О	НЗ	З	О			
1	2	3	4	5	6	7	8	9	10	11	12	13	14	15	16	17	18	19	
8																			
12	2																	2	
16	3	3	20															26	
20	4	14	32								8							58	14
24	4	7	34								18							63	29
28	4	8	43								20							75	27
32	4	11	22								12							49	24
36	4	4	22								7							37	19
40	4	5	6								6							21	29
44			13								3							16	19
48			2															2	
52			1															1	
56																			
Итого число стволов, шт.	29	52	195								74						350	74,0	
Итого, % от числа стволов	1,8	3,3	12,3								4,7						22	4,7	
Итого запас, кубм	19,2	33,0	133,2								53,7						239	53,7	
Итого, % от запаса	1,5	2,5	10,1								4,0						18	4,0	

Порода: Береза

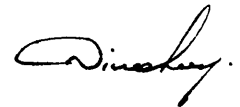
Ступени толщины, см	Количество деревьев по категориям состояния, шт.																Всего деревьев по ступеням толщины	
	I	II	III	IV		V		VI			ветровал, бурелом			аварийные деревья			шт.	в том числе подлежат рубке, %
				НЗ	З	НЗ	З	НЗ	З	О	НЗ	З	О	НЗ	З	О		
1	2	3	4	5	6	7	8	9	10	11	12	13	14	15	16	17	18	19
8																		
12	3	3															6	
16	4	5	5								10						24	63
20	8	12	15								15						50	60
24	6	10	15								20						51	69
28	5	11	21								25						62	74
32	5	10	19								25						59	75
36	5	5	16								17						43	77
40			23								12						35	100
44			13								5						18	100
48			5														5	100
52			2														2	100
56																		
60																		
Итого число стволов, шт.	36	56	134									129					355	263,0
Итого, % от числа стволов	2,3	3,5	8,4									8,1					22	16,6
Итого запас, кбм	17,0	26,9	119,9									87,8					252	207,7
Итого, % от запаса	1,3	2,0	9,1									6,6					19	15,7

Dinshuf.

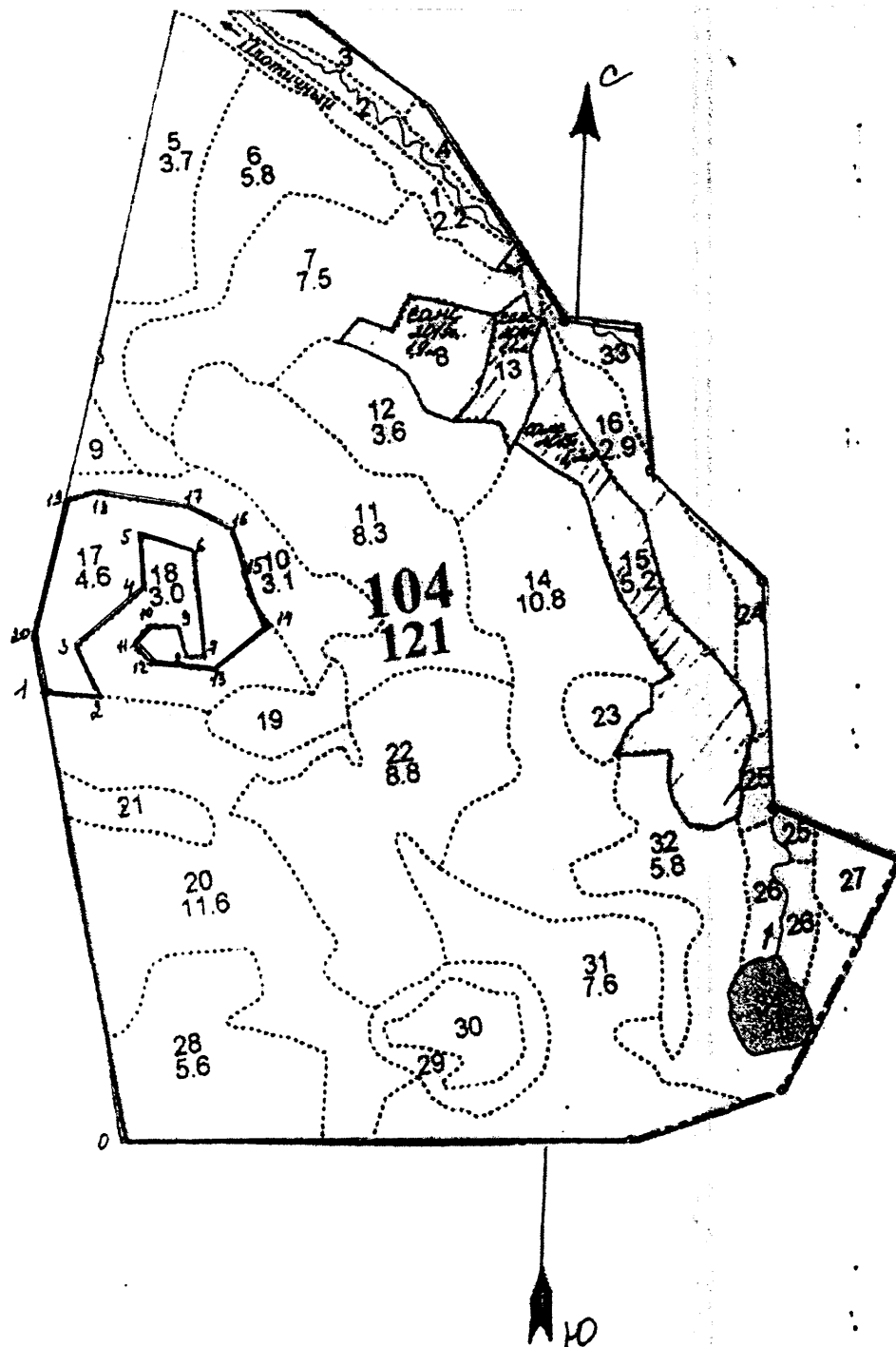
Итоговая

Ступени толщины, см	Количество деревьев по категориям состояния, шт.																Всего деревьев по ступеням толщины		
	I	II	III	IV		V		VI			ветровал, бурелом			аварийные деревья			шт.	в том числе подлежат рубке, %	
				НЗ	З	НЗ	З	НЗ	З	О	НЗ	З	О	НЗ	З	О			
1	2	3	4	5	6	7	8	9	10	11	12	13	14	15	16	17	18	19	
8																			
12	10	10	13															33	
16	11	12	35								12	92						162	67
20	21	33	80	8							31	60						233	49
24	15	35	81	9							24	79						243	52
28	20	34	98	11							21	91						275	52
32	9	39	65	9							13	83						218	57
36	9	26	63	8							8	57						171	52
40	9	13	47	3							6	46						124	63
44			48								7	21						76	54
48			19								7	5						31	55
52			7								3	5						15	67
56			4								1							5	20
60																			
Итого число стволов, шт.	104	202	560	48				133			539						1586	854,0	
Итого, % от числа стволов	6,6	12,7	35,3	3,0				8,4			34,0						100	53,9	
Итого запас, кубм	61,1	141,5	515,5	41,9				126,3			430,7						1317	718,8	
Итого, % от запаса	4,7	10,7	39,2	3,2				9,6			32,6						100	54,5	

Примечание: НЗ - незаселенное, З - заселенное, О - отработанное вредителями.
Средняя по породе: Ель-3,9; Сосна-3,15; Береза-3,46



Абрис участка под САНС
ГКУ «Осташковское лесничество Тверской области»
Островное участковое лесничество (Чернодорское по л/у)
Квартал – 104 выдел 17 площадь 4,6 га



№ выдела	Ленты перечета				
	№ ленты	Длина, м	Ширина, м	Радиус, м	Площадь, га
24	Сплошной перечёт				4,6
Итого					4,6

От участка, где проводится сплошная санитарная рубка до водного объекта (ручей Плотничный - водоохранная зона -50 м) расстояние 550 м, данный участок не подпадает под действие Водного кодекса.

Экспликация объекта				
Номера точек	Координаты		Румбы линий	Длина линий, м
Привязка				
0-1	N 57 26 022	E 33 09 041	СЗ 13	607
Лесосека:	Номер-			
1-2	N 57 26 349	E 33 09 006	ЮВ 86	76
2-3	N 57 26 335	E 33 09 082	СЗ 27	80
3-4	N 57 26 375	E 33 09 060	СВ 48	120
4-5	N 57 26 408	E 33 09 154	СЗ 12	68
5-6	N 57 26 450	E 33 09 160	ЮВ 75	78
6-7	N 57 26 430	E 33 09 233	ЮВ 10	145
7-8	N 57 26 353	E 33 09 229	ЮЗ 86	20
8-9	N 57 26 356	E 33 09 208	СЗ 16	34
9-10	N 57 26 376	E 33 09 196	СЗ 75	47
10-11	N 57 26 382	E 33 09 169	ЮЗ 29	40
11-12	N 57 26 372	E 33 09 135	ЮВ 55	40
12-13	N 57 26 364	E 33 09 135	ЮВ 86	90
13-14	N 57 26 345	E 33 09 245	СВ 52	103
14-15	N 57 26 368	E 33 09 326	СЗ 45	85
15-16	N 57 26 408	E 33 09 305	СЗ 24	60
16-17	N 57 26 439	E 33 09 287	СЗ 63	30
17-18	N 57 26 460	E 33 09 223	СЗ 83	142
18-19	N 57 26 481	E 33 09 109	ЮЗ 77	40
19-20	N 57 26 481	E 33 09 072	ЮЗ 10	191
20-1	N 57 26 328	E 33 09 004	ЮВ 13	68

Условные обозначения: лента — границы участка

Исполнитель работ по проведению лесопатологического обследования:

ФИО _____

Подпись _____

Dinokov

Дата составления документа 20.10.2020 Телефон 8 (4822) 32-15-77