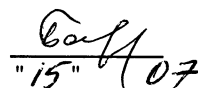


Приложение 2
к приказу Минприроды России
от 16.09.2016 № 480
Форма
"УТВЕРЖДАЮ"
Министр лесного хозяйства Тверской
области


"15" / 07 2020 г. Барышков В.В.

Акт
лесопатологического обследования № 4681
лесных насаждений Тверского лесничества (лесопарка)
Тверской области (субъекта Российской Федерации)

Способ лесопатологического обследования: 1. Визуальный
2. Инструментальный

Место проведения

Участковое лесничество	Урочище (дача)	Квартал (кварталы)	Выдел (выделы)	Площадь, га
Первомайское		18	1	28,3

Лесопатологическое обследование проведено на общей площади 28,3 га.

1. Визуальное лесопатологическое обследование.*

Наземное Дистанционное

1.1. На площади 28,3 га фактическая таксационная характеристика лесного насаждения соответствует (не соответствует) таксационному описанию (нужное подчеркнуть).

Причины несоответствия _____

Список участков с выявленными несоответствиями приведен в приложении 1 к настоящему Акту.

1.2. Лесные насаждения с нарушенной и утраченной устойчивостью выявлены на площади 28,30 га:

Участковое лесничество	Урочище (дача)	Площадь, га		Причина ослабления (гибели)
		с нарушенной устойчивостью	с утраченной устойчивостью	
Первомайское		28,30		371
	Итого	28,30		

Состояние обследованных лесных насаждений приведено в приложениях 1.1-1.4 к Акту в зависимости от метода проведения ЛПО.

1.3. В обследованных лесных участках прогнозируется:

Прогноз	Площадь, га
Ослабление лесных насаждений	
Усыхание лесных насаждений различной степени	
Развитие очагов вредных организмов	

1.4. Обнаружено загрязнение лесного участка отходами и выбросами:

Промышленными Бытовыми

Вид загрязнения	Размеры загрязнения			Объем, кубм	Площадь загрязнения
	длина, м	ширина, м	высота, м		

ЗАКЛЮЧЕНИЕ

Оценка текущего санитарного и лесопатологического состояния лесных насаждений, назначенные профилактические мероприятия по защите лесов, агитационные мероприятия:

В квартале № 18 выделе № 1 на всей площади 28,30 га участкового лесничества Первомайское

наблюдается усыхание насаждения, наличие смоляного рака

Заражение деревьев 1-3 категории не выявлено. Развитие очага не прогнозируется

Необходимо проведение инструментального обследования.

Исполнитель работ по проведению лесопатологического обследования:

ФИО зам. нач. отдела Иванов О.Г.

Подпись 

Дата обследования 16.06.2020

*Раздел включается в акт, в случае проведения лесопатологического обследования визуальным способом.

2. Инструментальное обследование лесного участка.*

2.1. Фактическая таксационная характеристика лесного насаждения соответствует
(не соответствует) (нужное подчеркнуть) таксационному описанию. Причины несоответствия:

Ведомость лесных участков с выявленными несоответствиями таксационным описаниям приведена в приложении 1 к Акту.

2.2. Состояние насаждений: с нарушенной устойчивостью
с утраченной устойчивостью

причины повреждения:
Рак смоляной

Заселено (отработано) стволовыми вредителями:

Вид вредителя	Порода	Встречаемость (% заселенных деревьев)	Степень заселения (слабая, средняя, сильная)
Ярус - 1			

Повреждено огнём:

Вид пожара	Порода	Состояние корневых лап		Состояние корневой шейки		Подсушивание луба	
		% поврежденных огнём корней	% деревьев с данным повреждением	ожог корневой шейки по окружности (1/4; 2/4; 3/4; более 3/4)	% деревьев с данным повреждением	по окружности (1/4; 2/4; 3/4; более 3/4)	% деревьев с данным повреждением
Ярус - 1							

Поражено болезнями:

Вид	Порода	Встречаемость (% поражённых деревьев)	Степень поражения (слабая, средняя, сильная)
Ярус - 1			
Рак смоляной	Сосна	6	

2.3. В ярусе 1 выборке подлежит 7,3 % деревьев, 11,6 % от запаса

в том числе:

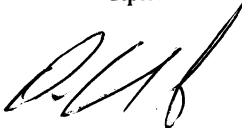
ослабленных _____ %, (причины назначения) _____ ;
 сильно ослабленных _____ %, (причины назначения) _____ ;
 усыхающих 4,1 %, (причины назначения)

371		
-----	--	--

 ;
 свежего сухостоя 0,7 %,
 свежего ветровала: 0,8 %,
 свежего бурелома _____ %,
 старого ветровала: _____ %,
 старого бурелома _____ %,
 старого сухостоя 6,0 %,
 аварийных _____ %.

371 - Рак смоляной

2.4. Полнота лесного насаждения после уборки деревьев, подлежащих рубке, составит 0,5
Критическая полнота для данной категории лесных насаждений составляет 0,3



ЗАКЛЮЧЕНИЕ

С целью предотвращения негативных процессов или снижения ущерба от их воздействия назначено:

Участковое лесничество	Урочище (дача)	Квартал	Выдел	Площадь выдела, га	Вид мероприятия	Площадь мероприятия, га	Порода	Запас на выдел, куб.м	Крайние сроки проведения
Первомайское	Первомайское	18	1	28,3	ВСП	28,3	С.Б	622	2021

Ведомость перечета деревьев, назначенных в рубку, и лесного участка прилагаются (приложение 2 и 3 к Акту).

Меры по обеспечению возобновления:


Мероприятия, необходимые для предупреждения повреждения или поражения смежных насаждений

Своевременное проведение санитарно-оздоровительных мероприятий. Надзор за состоянием смежных насаждений

Сведения для расчета степени повреждения:

год образования старого сухостоя _____ ;
основная причина повреждения древесины 371 ;
дата проведения обследований 16.06.2020 ;

Исполнитель работ по проведению лесопатологического обследования:

ФИО Иванов О.Г. Подпись 
Должность зам. нач. отдела
Организация Филиал ФБУ "Рослесозащита"- "Центр защиты леса Тверской области"

* Раздел включается в акт в случае проведения лесопатологического обследования обследования инструментальным способом.

* 371 - Рак смоляной

Результаты проведения лесопатологического обследования лесных насаждений за 16.06.2020 г.


Субъект Российской Федерации Тверская область Лесничество (лесопарк) Тверское
 Участковое лесничество Первомайское Урочища (лесная дача) Первомайское

№	Номер квартала	Номер выдела	Площадь выдела, га	Лесовое назначение лесов	Леса, в 1 и 2 поясах зон сан. охр. источ. водоснаб.	Номер лесопатологического выдела	Площадь лесопатологического выдела, га	Таксационная характеристика								Число деревьев на пробе, шт.	Распределение запаса насаждения по категориям состояния деревьев, %										Признаки поврежденная деревьев	Доля поврежденных деревьев, %	Причина ослабления, повреждения	Поджиг рубке, %	Назначенные мероприятия																												
								состав	подрас	возраст	средняя высота, м	средний диаметр, см	тип леса	полнота	фонитет		запас, км/га	без признаков ослабления	ослабленные	сильно ослабленные	усыхающие	свежий сухойстой	старый сухойстой	свежий ветровал	старый ветровал	свежий бурелом					старый бурелом	аварийные деревья	808	807	808	807	вид	площадь, га																					
1	2	3	7	4	5	6	7	8	9	10	11	12	13	14	15	16	17	18	19	20	21	22	23	24	25	26	27	28	29	30	31	32	33	34																									
18	1	28,3	28,30	Зщитные леса	лес, в 1 и 2 поясах зон сан. охр. источ. водоснаб.	1	28,30	9С	70	22	26	Сч	0,6	190	1	190	606	11,9	33,3	30,4	4,1	0,7	5,9	0,8				808	6,6	371	11,5	ВСР	28,30																										
								1Е									132	1,0	3,7	8,1		0,1					807	0,7		0,1																													
Итого																																																											

Показатели, не соответствующие таксационному описанию отмечаются "ж".

Исполнитель работ по проведению лесопатологического обследования:

371 - Рак смоляной
 808 - Наличие на стволе под кроной раковых ран, язв, образований (>2/3 окр. ств.)
 807 - Наличие на стволе под кроной раковых ран, язв, образований (1/2-2/3 окр. ств.)

ФИО Иванов О.Г. Подпись 
 Должность зам. нач. отдела
 Организация Филиал ФБУ "Рослесозащита" - "Центр защиты леса Тверской области"
 Дата составления документа 02.07.2020 Телефон 32-15-77

**Ведомость перечета деревьев назначенных в рубку
Временная пробная площадь**

Субъект РФ Тверская область
Лесничество (лесопарк) Тверское Первомайское Первомайское
Квартал 18 Выдел 1 Площадь, 28,30 га,
Номер очага вредных организмов _____ Размер пробной площади 2,83 га,
Перечет ленточный перечет

Таксационная характеристика:

тип леса СЧ состав 9С1Е возраст 70 бонитет 1
полнота 0,6 запас на га 190

Время и причина ослабления насаждения: _____

рак смоляной, наличие на стволе под кроной раковых ран, язв, образований (>2/3 окр. ств.), наличие на стволе под кроной раковых ран, язв, образований (1/2-2/3 окр. ств.)

Тип очага вредных организмов: эпизодический, хронический (подчеркнуть)
Фаза развития очага: начальная, нарастания численности, собственно вспышка, кризис (подчеркнуть)

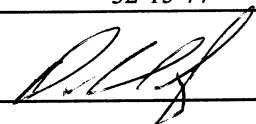
Состояние лесного насаждения, намечаемые мероприятия: сильно ослабленное
ВСП

Средневзвешенная категория состояния насаждения составляет 2,56

ВСП - Выборочная санитарная рубка

Исполнитель работ по проведению лесопатологического обследования:

Дата составления документа: 03.07.2020 Телефон 32-15-77

ФИО Иванов О.Г. Подпись 
Должность зам. нач. отдела
Организация Филиал ФБУ "Рослесозащита"-Центр защиты леса Тверской области"

ВЕДОМОСТЬ ПЕРЕЧЕТА ДЕРЕВЬЕВ

Порода: Сосна

Степени толщины, см	Количество деревьев по категориям состояния, шт.																Всего деревьев по ступеням толщины	
	I	II	III	IV		V		VI			ветровал, бурелом			аварийные деревья			шт.	в том числе подлежат рубке, %
				НЗ	З	НЗ	З	НЗ	З	О	НЗ	З	О	НЗ	З	О		
1	2	3	4	5	6	7	8	9	10	11	12	13	14	15	16	17	18	19
8																		
12																		
16	18	43	10					1									72	1
20	19	57	29			1											106	1
24	42	51	72			1											166	1
28	14	29	8					3									54	6
32	17	15	12	7				6									57	23
36		12	23	5				5			2						47	26
40	7	16	9	1		2		5									40	20
44		10	7	2				3			1						23	26
48		12	5	1				1									19	11
52			15	1													16	6
56		5						1									6	17
60																		
Итого число стволов, шт.	117	250	190	17		4		25			3						606	49,0
Итого, % от числа стволов	15,9	33,9	25,7	2,3		0,5		3,4			0,4						82	6,6
Итого запас, кбм	63,7	178,6	163,0	22,1		3,7		31,6			4,2						467	61,6
Итого, % от запаса	11,9	33,3	30,4	4,1		0,7		5,9			0,8						87	11,5

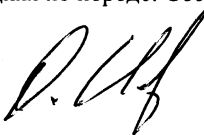
Порода: Ель

Степени толщины, см	Количество деревьев по категориям состояния, шт.																Всего деревьев по ступеням толщины	
	I	II	III	IV		V		VI			ветровал, бурелом			аварийные деревья			шт.	в том числе подлежат рубке, %
				НЗ	З	НЗ	З	НЗ	З	О	НЗ	З	О	НЗ	З	О		
1	2	3	4	5	6	7	8	9	10	11	12	13	14	15	16	17	18	19
8																		
12			11					4									15	27
16	5	11	7					1									24	4
20	5	10	15														30	
24		9	9														18	
28	4	11	8														23	
32		2	8														10	
36			7														7	
40			5														5	
44																		
48																		
52																		
56																		
Итого число стволов, шт.	14	43	70					5									132	5,0
Итого, % от числа стволов	1,9	5,8	9,5					0,7									18	0,7
Итого запас, кбм	5,5	19,9	43,6					0,5									70	0,5
Итого, % от запаса	1,0	3,7	8,1					0,1									13	0,1

Итоговая

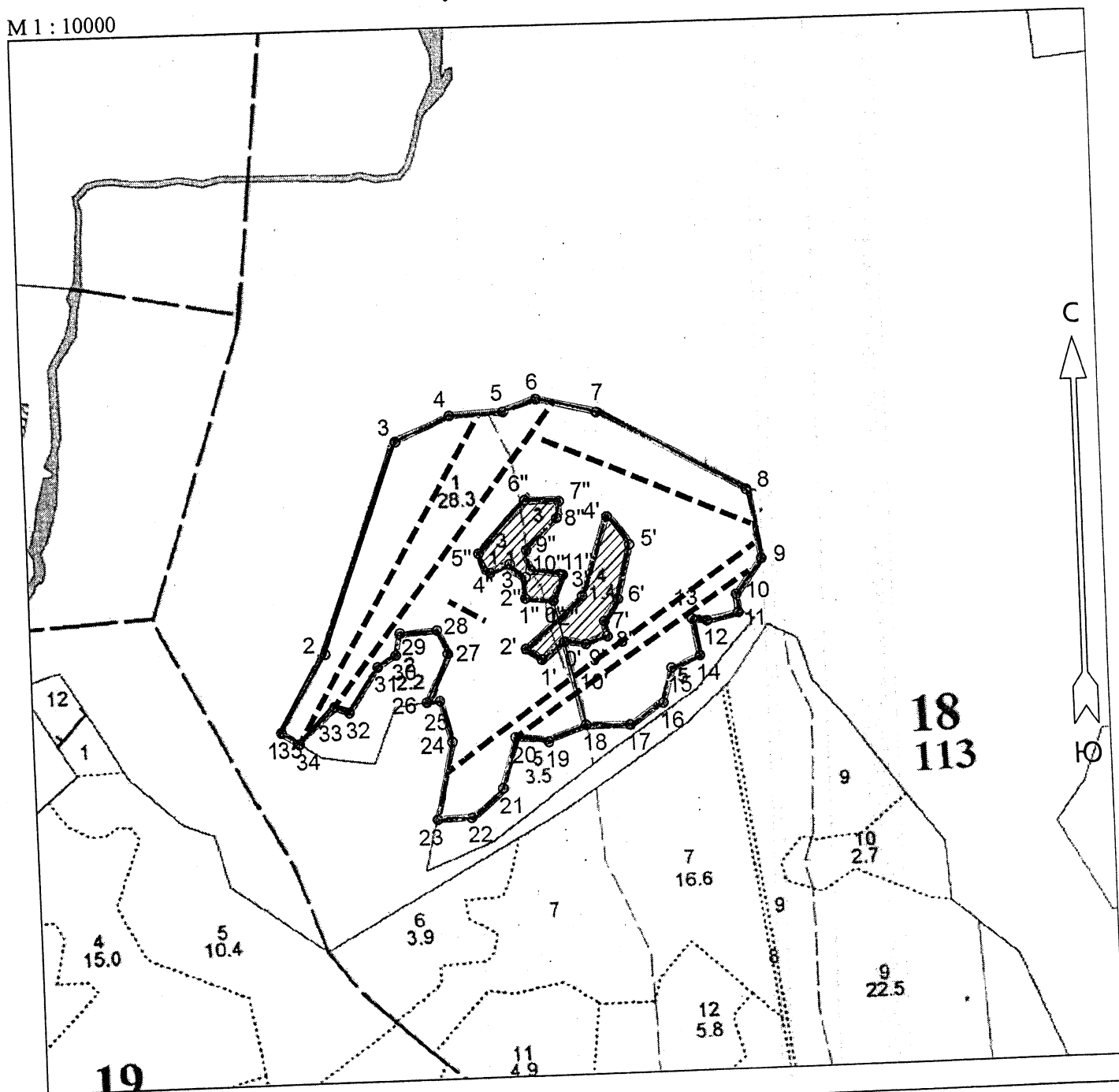
Ступени толщины, см	Количество деревьев по категориям состояния, шт.																Всего деревьев по ступеням толщины	
	I	II	III	IV		V		VI			ветровал, бурелом			аварийные деревья			шт.	в том числе подлежат рубке, %
				НЗ	З	НЗ	З	НЗ	З	О	НЗ	З	О	НЗ	З	О		
1	2	3	4	5	6	7	8	9	10	11	12	13	14	15	16	17	18	19
8																		
12			11					4									15	27
16	23	54	17					2									96	2
20	24	67	44			1											136	1
24	42	60	81			1											184	1
28	18	40	16					3									77	4
32	17	17	20	7				6									67	19
36		12	30	5				5			2						54	22
40	7	16	14	1		2		5									45	18
44		10	7	2				3			1						23	26
48		12	5	1				1									19	11
52			15	1													16	6
56		5						1									6	17
60																		
Итого число стволов, шт.	131	293	260	17	4	30		3									738	54,0
Итого, % от числа стволов	17,8	39,7	35,2	2,3	0,5	4,1		0,4									100	7,3
Итого запас, кбм	69,2	198,5	206,6	22,1	3,7	32,1		4,2									536	62,1
Итого, % от запаса	12,9	37,0	38,5	4,1	0,7	6,0		0,8									100	11,6

Примечание: НЗ - незаселенное, З - заселенное, О - отработанное вредителями.
Средняя по породе: Сосна-2,56; Ель-2,57



Абрис участка
Первомайское участковое лесничество (по материалам л/у Тверской лесхоз Первомайское лесничество)
Тверское лесничество Тверской области кв 18 выдел 1 пл. 28.3га. Общая площадь 30.8 га.
Неэксплуатационная площадь 2.5 га.

M 1 : 10000



№ выдела	Ленты (круговые площадки) перечёта				
	№ ленты (площадки)	Длина, м	Ширина, м	Радиус, м	Площадь, га
1	1	630	10		0.63
1	2	630	10		0.63
1	3	640	10		0.64
1	4	480	10		0.48
1	5	380	10		0.38
1	6	70	10		0.07


Номера точек	Координаты		Румбы линий	Длина, м	5 - 6	6 - 7	7 - 8	8 - 9	9 - 10	10 - 11
	Широта	Долгота								
1 - 2	57° 01' 29.31"	36° 08' 15.511"	СВ 31° 00'	150	57° 01' 46.333"	36° 08' 38.661"	СВ 69° 30'	59		
2 - 3	57° 01' 33.463"	36° 08' 20.104"	СВ 20° 30'	377	57° 01' 46.994"	36° 08' 41.935"	ЮВ 75° 30'	103		
3 - 4	57° 01' 44.878"	36° 08' 27.898"	СВ 65° 30'	101	57° 01' 46.171"	36° 08' 47.847"	ЮВ 60° 30'	280		
4 - 5	57° 01' 46.218"	36° 08' 33.342"	СВ 87° 30'	90	57° 01' 41.734"	36° 09' 02.366"	ЮВ 10° 00'	118		
					57° 01' 37.976"	36° 09' 03.613"	ЮЗ 36° 00'	74		
					57° 01' 36.043"	36° 09' 01.013"	ЮВ 5° 00'	31		

Handwritten signature

11 - 12	57° 01' 35.051"	36° 09' 01.165"	ЮЗ 76° 30'	54
12 - 13	57° 01' 34.645"	36° 08' 58.037"	СЗ 81° 00'	25
13 - 14	57° 01' 34.775"	36° 08' 56.552"	ЮВ 10° 00'	64
14 - 15	57° 01' 32.738"	36° 08' 57.205"	ЮЗ 68° 30'	52
15 - 16	57° 01' 32.123"	36° 08' 54.354"	ЮЗ 15° 30'	60
16 - 17	57° 01' 30.248"	36° 08' 53.404"	ЮЗ 59° 00'	66
17 - 18	57° 01' 29.148"	36° 08' 50.019"	СЗ 88° 30'	73
18 - 19	57° 01' 29.213"	36° 08' 45.699"	ЮЗ 67° 30'	68
19 - 20	57° 01' 28.372"	36° 08' 41.941"	СЗ 80° 30'	56
20 - 21	57° 01' 28.663"	36° 08' 38.675"	ЮЗ 16° 00'	86
21 - 22	57° 01' 25.979"	36° 08' 37.249"	ЮЗ 48° 30'	72
22 - 23	57° 01' 24.427"	36° 08' 34.042"	ЮЗ 89° 00'	57
23 - 24	57° 01' 24.395"	36° 08' 30.656"	СВ 13° 00'	132
24 - 25	57° 01' 28.534"	36° 08' 32.438"	СЗ 15° 00'	70
25 - 26	57° 01' 30.733"	36° 08' 31.369"	ЮЗ 85° 00'	22
26 - 27	57° 01' 30.668"	36° 08' 30.062"	СВ 25° 00'	90
27 - 28	57° 01' 33.287"	36° 08' 32.319"	СЗ 23° 00'	44
28 - 29	57° 01' 34.581"	36° 08' 31.31"	ЮЗ 87° 00'	62
29 - 30	57° 01' 34.484"	36° 08' 27.627"	ЮЗ 12° 00'	38
30 - 31	57° 01' 33.287"	36° 08' 27.152"	ЮЗ 58° 30'	36
31 - 32	57° 01' 32.673"	36° 08' 25.311"	ЮЗ 33° 30'	90
32 - 33	57° 01' 30.251"	36° 08' 22.341"	СЗ 68° 00'	27
33 - 34	57° 01' 30.582"	36° 08' 20.856"	ЮЗ 46° 00'	85
34 - 35	57° 01' 28.663"	36° 08' 17.234"	СЗ 55° 30'	35
18 - 0'	57° 01' 29.213"	36° 08' 45.699"	СЗ 12° 30'	143
0' - 1'	57° 01' 33.728"	36° 08' 43.861"	ЮЗ 53° 00'	48
1' - 2'	57° 01' 32.794"	36° 08' 41.581"	СЗ 54° 00'	32
2' - 3'	57° 01' 33.403"	36° 08' 40.042"	СВ 48° 00'	130
3' - 4'	57° 01' 36.217"	36° 08' 45.775"	СВ 19° 00'	140
4' - 5'	57° 01' 40.5"	36° 08' 48.476"	ЮВ 36° 30'	60
5' - 6'	57° 01' 38.941"	36° 08' 50.593"	ЮЗ 13° 30'	94
6' - 7'	57° 01' 35.986"	36° 08' 49.285"	ЮЗ 33° 00'	44
7' - 8'	57° 01' 34.793"	36° 08' 47.86"	ЮВ 9° 30'	26
8' - 9'	57° 01' 33.964"	36° 08' 48.114"	ЮЗ 71° 30'	38
9' - 10'	57° 01' 33.575"	36° 08' 45.971"	СЗ 82° 30'	36
18 - 0"	57° 01' 29.213"	36° 08' 45.699"	СЗ 12° 30'	215
0" - 1"	57° 01' 36.001"	36° 08' 42.935"	СЗ 83° 30'	47
1" - 2"	57° 01' 36.173"	36° 08' 40.161"	СВ 2° 30'	36
2" - 3"	57° 01' 37.341"	36° 08' 40.253"	СЗ 48° 00'	34
3" - 4"	57° 01' 38.075"	36° 08' 38.744"	ЮЗ 66° 30'	36
4" - 5"	57° 01' 37.62"	36° 08' 36.805"	СЗ 28° 30'	38
5" - 6"	57° 01' 38.691"	36° 08' 35.727"	СВ 42° 00'	118
6" - 7"	57° 01' 41.507"	36° 08' 40.415"	ЮВ 87° 00'	58
7" - 8"	57° 01' 41.404"	36° 08' 43.836"	ЮЗ 10° 00'	29
8" - 9"	57° 01' 40.495"	36° 08' 43.54"	ЮЗ 45° 30'	74
9" - 10"	57° 01' 38.808"	36° 08' 40.415"	ЮВ 10° 00'	34
10" - 11"	57° 01' 37.723"	36° 08' 40.765"	ЮВ 79° 30'	55
11" - 12"	57° 01' 37.4"	36° 08' 43.971"	ЮЗ 22° 00'	47

Условные обозначения	
Граница лесосеки, неэксплуатационного участка	-----

Исполнитель работ по проведению лесопатологического обследования:

ФИО Иванов О.Г. Подпись 

Дата составления документа 03.07.2020 Телефон 32-15-77