



**1. Визуальное лесопатологическое обследование.\***

Наземное

Дистанционное

1.1. На площади 28,6 га фактическая таксационная характеристика лесного насаждения соответствует (не соответствует) таксационному описанию (нужное подчеркнуть).

Причины несоответствия \_\_\_\_\_

Список участков с выявленными несоответствиями приведен в приложении 1 к настоящему Акту.

1.2. Лесные насаждения с нарушенной и утраченной устойчивостью выявлены на площади 28,60 га:

Участковое лесничество	Урочище (дача)	Площадь, га		Причина ослабления (гибели)
		с нарушенной устойчивостью	с утраченной устойчивостью	
Первомайское		28,60		371,466
	Итого	28,60		

Состояние обследованных лесных насаждений приведено в приложениях 1.1-1.4 к Акту в зависимости от метода проведения ЛПО.

1.3. В обследованных лесных участках прогнозируется:

Прогноз	Площадь, га
Ослабление лесных насаждений	
Усыхание лесных насаждений различной степени	
Развитие очагов вредных организмов	

1.4. Обнаружено загрязнение лесного участка отходами и выбросами:

Промышленными

Бытовыми

Вид загрязнения	Размеры загрязнения			Объем, кубм	Площадь загрязнения
	длина, м	ширина, м	высота, м		

**ЗАКЛЮЧЕНИЕ**

Оценка текущего санитарного и лесопатологического состояния лесных насаждений, назначенные профилактические мероприятия по защите лесов, агитационные мероприятия:

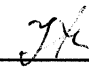
В квартале № 2 выделе № 1 на всей площади 28,60 га участкового лесничества Первомайское

наблюдается усыхание насаждения, необходимо проведение инструментального

лесопатологического обследования на всей площади выдела

Исполнитель работ по проведению лесопатологического обследования:

ФИО Хлопкова Н.Е.

Подпись 

Дата обследования

29.06.2020

\*Раздел включается в акт, в случае проведения лесопатологического обследования визуальным способом.

2. Инструментальное обследование лесного участка.\*

2.1. Фактическая таксационная характеристика лесного насаждения соответствует  
 (не соответствует) (нужное подчеркнуть) таксационному описанию. Причины несоответствия:

Ведомость лесных участков с выявленными несоответствиями таксационным описаниям  
 приведена в приложении 1 к Акту.

2.2. Состояние насаждений: с нарушенной устойчивостью   
 с утраченной устойчивостью

причины повреждения:  
 Рак смоляной, Губка корневая

Заселено (отработано) стволовыми вредителями:

Вид вредителя	Порода	Встречаемость (% заселенных деревьев)	Степень заселения (слабая, средняя, сильная)

Повреждено огнём:

Вид пожара	Порода	Состояние корневых лап		Состояние корневой шейки		Подсушивание луба	
		% поврежденных огнём корней	% деревьев с данным повреждением	ожег корневой шейки по окружности (1/4; 2/4; 3/4; более 3/4)	% деревьев с данным повреждением	по окружности (1/4; 2/4; 3/4; более 3/4)	% деревьев с данным повреждением

Поражено болезнями:

Вид	Порода	Встречаемость (% поражённых деревьев)	Степень поражения (слабая, средняя, сильная)
Губка корневая	Ель	3	
Рак смоляной	Сосна	4	

2.3. Выборке подлежит 6,7 % деревьев, 6,1 % от запаса

в том числе:

ослабленных \_\_\_\_\_ %, (причины назначения) \_\_\_\_\_ ;  
 сильно ослабленных \_\_\_\_\_ %, (причины назначения) \_\_\_\_\_ ;  
 усыхающих 2,4 %, (причины назначения) 

371	466	
-----	-----	--

 ;  
 свежего сухостоя 1,8 %, \_\_\_\_\_ ;  
 свежего ветровала: \_\_\_\_\_ %, \_\_\_\_\_ ;  
 свежего бурелома \_\_\_\_\_ %, \_\_\_\_\_ ;  
 старого ветровала: \_\_\_\_\_ %, \_\_\_\_\_ ;  
 старого бурелома \_\_\_\_\_ %, \_\_\_\_\_ ;  
 старого сухостоя 1,9 %, \_\_\_\_\_ ;  
 аварийных \_\_\_\_\_ %.

371 - Рак смоляной

466 - Губка корневая

2.4. Полнота лесного насаждения после уборки деревьев, подлежащих рубке, составит 0,5  
 Критическая полнота для данной категории лесных насаждений составляет 0,3

*JK*

## ЗАКЛЮЧЕНИЕ

С целью предотвращения негативных процессов или снижения ущерба от их воздействия назначено:

Участковое лесничество	Урочище (дача)	Квартал	Выдел	Площадь выдела, га	Вид мероприятия	Площадь мероприятия, га	Порода	Запас на выдел, куб.м	Крайние сроки проведения
Первомайское		2	1	28,6	ВСП	28,6	С,Е	351	2020

Ведомость перечета деревьев, назначенных в рубку, и лесного участка прилагаются (приложение 2 и 3 к Акту).

Меры по обеспечению возобновления:

---

---

---

Мероприятия, необходимые для предупреждения повреждения или поражения смежных насаждений

Своевременное проведение санитарно-оздоровительных мероприятий. Надзор за состоянием смежных насаждений

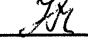
---

---

Сведения для расчета степени повреждения:

год образования старого сухостоя Прошлые года ;  
основная причина повреждения древесины 371 ;  
дата проведения обследований 29.06.2020 ;

Исполнитель работ по проведению лесопатологического обследования:

ФИО Хлопкова Н.Е. Подпись   
Должность Лесничий  
Организация ГКУ "Тверское лесничество Тверской области"

\* Раздел включается в акт в случае проведения лесопатологического обследования обследования инструментальным способом.

\* 371 - Рак смоляной



**Ведомость перечета деревьев назначенных в рубку  
Временная пробная площадь**

Субъект РФ Тверская область  
Лесничество (лесопарк) Тверское Первомайское  
Квартал 2 Выдел 1 Площадь, 28,60 га,  
Номер очага вредных организмов \_\_\_\_\_ Размер пробной площади 2,86 га,  
Перечет ленточный перечет

Таксационная характеристика:

тип леса СБР состав 6С4Е возраст 70 бонитет 1  
полнота 0,5 запас на га 200

Время и причина ослабления насаждения: Прошлые года  
рак смоляной, губка корневая, наличие на стволе в обл. кроны раковых ран, язв, образований (1/2-2/3  
окр. ствола), смолотечение, дехромация хвои, листвы (патологическая) (>75%), сухобочины, подсушены

Тип очага вредных организмов: эпизодический, хронический (подчеркнуть)  
Фаза развития очага: начальная, нарастания численности, собственно вспышка, кризис  
(подчеркнуть)

Состояние лесного насаждения, намечаемые мероприятия: ослабленное  
ВСП

Средневзвешенная категория состояния насаждения составляет 2,18

ВСП - Выборочная санитарная рубка

Исполнитель работ по проведению лесопатологического обследования:

Дата составления документа: 03.07.2020 Телефон 52-67-27

ФИО Хлопкова Н.Е. Подпись Н.Е.  
Должность Лесничий  
Организация ГКУ "Тверское лесничество Тверской области"

## ВЕДОМОСТЬ ПЕРЕЧЕТА ДЕРЕВЬЕВ

Порода: Сосна

Ступени толщины, см	Количество деревьев по категориям состояния, шт.																Всего деревьев по ступеням толщины	
	I	II	III	IV		V		VI			ветровал, бурелом			аварийные деревья			шт.	в том числе подлежат рубке, %
				НЗ	З	НЗ	З	НЗ	З	О	НЗ	З	О	НЗ	З	О		
1	2	3	4	5	6	7	8	9	10	11	12	13	14	15	16	17	18	19
8																		
12																		
16																		
20																		
24																		
28																		
32	19	16	17	1		1											54	4
36	15	15	13	1		1		1									46	7
40	20	11	18	1				1									51	4
44	10	18	14	1		1		1									45	7
48	11	14	15	1		1											42	5
52																		
56																		
60																		
Итого число стволов, шт.	75	74	77	5		4		3									238	12,0
Итого, % от числа стволов	21,6	21,3	22,2	1,4		1,2		0,9									69	3,5
Итого запас, кубм	106,8	111,8	115,6	7,6		6,1		4,5									352	18,2
Итого, % от запаса	18,6	19,4	20,0	1,3		1,1		0,8									61	3,2

Порода: Ель

Ступени толщины, см	Количество деревьев по категориям состояния, шт.																Всего деревьев по ступеням толщины	
	I	II	III	IV		V		VI			ветровал, бурелом			аварийные деревья			шт.	в том числе подлежат рубке, %
				НЗ	З	НЗ	З	НЗ	З	О	НЗ	З	О	НЗ	З	О		
1	2	3	4	5	6	7	8	9	10	11	12	13	14	15	16	17	18	19
8																		
12																		
16																		
20																		
24																		
28																		
32	5	2	2	1		1		1									12	25
36	3	6	5	1		1		1									17	18
40	6	8	4	1		1		1									21	14
44	2	9	7	1				1									20	10
48	6	11	6														23	
52	4	9	3														16	
56																		
Итого число стволов, шт.	26	45	27	4		3		4									109	11,0
Итого, % от числа стволов	7,5	13,0	7,8	1,2		0,9		1,1									31	3,2
Итого запас, кубм	51,7	99,6	55,5	6,2		4,1		6,2									223	16,5
Итого, % от запаса	9,0	17,3	9,6	1,1		0,7		1,1									39	2,9

## Итоговая

Ступени толщины, см	Количество деревьев по категориям состояния, шт.																Всего деревьев по ступеням толщины	
	I	II	III	IV		V		VI			ветровал, бурелом			аварийные деревья			шт.	в том числе подлежат рубке, %
				НЗ	З	НЗ	З	НЗ	З	О	НЗ	З	О	НЗ	З	О		
1	2	3	4	5	6	7	8	9	10	11	12	13	14	15	16	17	18	19
8																		
12																		
16	39	17	4	1		2											63	5
20	12	27	15	1		4											59	8
24	6	5	15	1		1											28	7
28	15	16	6	2													39	5
32	28	34	27	2		2		1									94	5
36	18	21	18	2		2		2									63	10
40	26	19	22	2		1		2									72	7
44	12	27	21	2		1		2									65	8
48	17	25	21	1		1											65	3
52	4	9	3														16	
56																		
60																		
Итого число стволов, шт.	101	119	104	9		7		7									564	35,0
Итого, % от числа стволов	29,1	34,3	30,0	2,6		2,1		2,0									100	6,7
Итого запас, кубм	158,5	211,4	171,1	13,8		10,2		10,7									576	34,7
Итого, % от запаса	27,6	36,7	29,6	2,4		1,8		1,9									100	6,1

Примечание: НЗ - незаселенное, З - заселенное, О - отработанное вредителями.

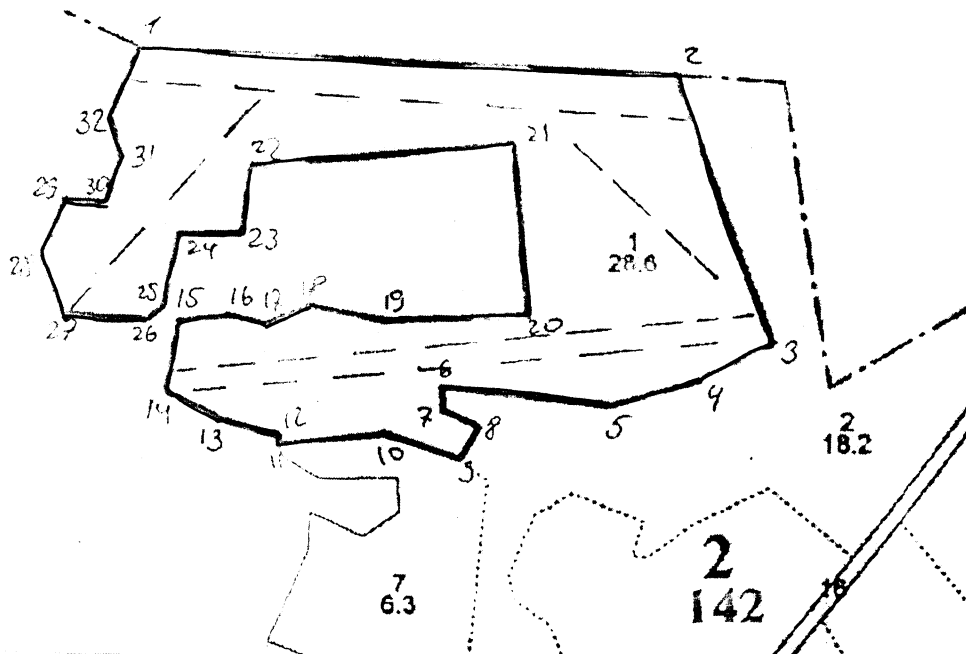
Средняя по породе: Сосна-2,16; Ель-2,21



### Абрис участка

Первомайского участкового лесничества (по л/у Первомайское лесничество) Тверского  
лесничества Тверской области в квартале 2 выдел 1 площадью 28,6 га.

М 1:10000



№ выдела	Ленты (круговой площадки) перечета				
	№ ленты (площадки)	длина, м	ширина, м	радиус, м	площадь, га
1	1	750	10		0,75
1	2	780	10		0,78
1	3	370	10		0,37
1	4	700	10		0,7
1	5	260	10		0,26

Номера точек	Координаты	Румбы линий		Длина, м
		румб	длина	
1	57°04'00.047"С 36°06'52.068"В	ЮВ	88	708
2	57°03'59.27"С 36°07'34.204"В	ЮВ	21	366
3	57°03'48.207"С 36°07'41.995"В	ЮЗ	59	121
4	57°03'46.219"С 36°07'35.794"В	ЮЗ	74	110
5	57°03'45.277"С 36°07'29.481"В	СЗ	86	228
6	57°03'45.752"С 36°07'15.91"В	ЮВ	5	33
7	57°03'44.663"С 36°07'16.078"В	ЮВ	70	48
8	57°03'44.145"С 36°07'18.781"В	ЮЗ	31	49
9	57°03'42.775"С 36°07'17.246"В	СЗ	72	96
10	57°03'43.745"С 36°07'11.784"В	ЮЗ	83	145
11	57°03'43.199"С 36°07'03.202"В	СЗ	17	15
12	57°03'43.684"С 36°07'02.923"В	СЗ	77	77
13	57°03'44.229"С 36°06'58.409"В	СЗ	63	75
14	57°03'45.32"С 36°06'54.396"В	СВ	10	96

15	57°03'48.379"C 36°06'55.399"B	CB	82	64
16	57°03'48.652"C 36°06'59.189"B	ЮВ	75	46
17	57°03'48.258"C 36°07'01.864"B	CB	65	68
18	57°03'49.197"C 36°07'05.542"B	ЮВ	80	107
19	57°03'48.591"C 36°07'11.84"B	CB	85	186
20	57°03'49.046"C 36°07'22.93"B	СЗ	6	226
21	57°03'56.316"C 36°07'21.425"B	ЮЗ	83	345
22	57°03'55.074"C 36°07'00.972"B	ЮЗ	6	89
23	57°03'52.196"C 36°07'00.359"B	ЮЗ	90	82
24	57°03'52.196"C 36°06'55.455"B	ЮЗ	11	104
25	57°03'48.894"C 36°06'54.229"B	ЮЗ	46	27
26	57°03'48.289"C 36°06'53.059"B	СЗ	86	108
27	57°03'48.501"C 36°06'46.594"B	СЗ	21	81
28	57°03'50.954"C 36°06'44.811"B	CB	22	87
29	57°03'53.59"C 36°06'46.761"B	ЮВ	83	50
30	57°03'53.408"C 36°06'49.715"B	CB	18	57
31	57°03'55.165"C 36°06'50.774"B	СЗ	15	54
32	57°03'56.861"C 36°06'49.938"B	CB	20	104

Условные обозначения:      ленты           визиры;           границы выделов

Исполнитель работ по проведению лесопатологического обследования:

Ф.И.О. Хлопове Н.Е.      Подпись Н.Е.

Дата составления документа 03.07.2020      Телефон 52-67-27