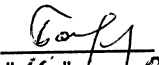


Приложение 2
к приказу Минприроды России
от 16.09.2016 № 480

Форма
"УТВЕРЖДАЮ"
Министр лесного хозяйства Тверской
области


"16" / 10 / 2020 г. Барышков В.В.

Акт
лесопатологического обследования № 4713
лесных насаждений _____ Тверского _____ лесничества (лесопарка)
Тверской области _____ (субъекта Российской федерации)

Способ лесопатологического обследования: 1. Визуальный
2. Инструментальный

Место проведения

Участковое лесничество	Урочище (дача)	Квартал (кварталы)	Выдел (выделы)	Площадь, га
Медновское		65	8	2,0

Лесопатологическое обследование проведено на общей площади 2,0 га.

1. Визуальное лесопатологическое обследование.*

Наземное

Дистанционное

1.1. На площади 2,0 га фактическая таксационная характеристика лесного насаждения соответствует (не соответствует) таксационному описанию (нужное подчеркнуть).

Причины несоответствия _____

Список участков с выявленными несоответствиями приведен в приложении 1 к настоящему Акту.

1.2. Лесные насаждения с нарушенной и утраченной устойчивостью выявлены на площади 2,00 га:

Участковое лесничество	Урочище (дача)	Площадь, га		Причина ослабления (гибели)
		с нарушенной устойчивостью	с утраченной устойчивостью	
Медновское		2,00		466
Итого		2,00		

Состояние обследованных лесных насаждений приведено в приложениях 1.1-1.4 к Акту в зависимости от метода проведения ЛПО.

1.3. В обследованных лесных участках прогнозируется:

Прогноз	Площадь, га
Ослабление лесных насаждений	
Усыхание лесных насаждений различной степени	
Развитие очагов вредных организмов	

1.4. Обнаружено загрязнение лесного участка отходами и выбросами:

Промышленными

Бытовыми

Вид загрязнения	Размеры загрязнения			Объем, кубм	Площадь загрязнения
	длина, м	ширина, м	высота, м		

ЗАКЛЮЧЕНИЕ

Оценка текущего санитарного и лесопатологического состояния лесных насаждений, назначенные профилактические мероприятия по защите лесов, агитационные мероприятия:

В квартале № 65 выделе № 8 на всей площади 2,00 га участкового лесничества Медновское наблюдается усыхание насаждения, наличие корневой губки на сосне.

Активного заражения деревьев 1-3 категории не выявлено. Развитие очага не прогнозируется.

Необходимо проведение инструментального обследования.

Исполнитель работ по проведению лесопатологического обследования:

ФИО Нач. отдела Леонова Н.В.

Подпись 

Дата обследования 02.07.2020

*Раздел включается в акт, в случае проведения лесопатологического обследования визуальным способом.

2. Инструментальное обследование лесного участка.*

2.1. Фактическая таксационная характеристика лесного насаждения соответствует
(не соответствует) (нужное подчеркнуть) таксационному описанию. Причины несоответствия:

Ведомость лесных участков с выявленными несоответствиями таксационным описаниям приведена в приложении 1 к Акту.

2.2. Состояние насаждений: с нарушенной устойчивостью
с утраченной устойчивостью

причины повреждения:

Губка корневая

Заселено (отработано) стволовыми вредителями:

Вид вредителя	Порода	Встречаемость (% заселенных деревьев)	Степень заселения (слабая, средняя, сильная)
Ярус - 1			

Повреждено огнём:

Вид пожара	Порода	Состояние корневых лап		Состояние корневой шейки		Подсушивание луба	
		% поврежденных огнём корней	% деревьев с данным повреждением	ожог корневой шейки по окружности (1/4; 2/4; 3/4; более 3/4)	% деревьев с данным повреждением	по окружности (1/4; 2/4; 3/4; более 3/4)	% деревьев с данным повреждением
Ярус - 1							

Поражено болезнями:

Вид	Порода	Встречаемость (% поражённых деревьев)	Степень поражения (слабая, средняя, сильная)
Ярус - 1			
Губка корневая	Сосна	6	слабая

2.3. В ярусе 1 выборке подлежит 7,3 % деревьев, 8,6 % от запаса

в том числе:

ослабленных _____ %, (причины назначения) _____ ;
 сильно ослабленных _____ %, (причины назначения) _____ ;
 усыхающих 3,4 %, (причины назначения)

466		
-----	--	--

 ;
 свежего сухостоя 3,4 %,
 свежего ветровала: _____ %,
 свежего бурелома 0,6 %,
 старого ветровала: _____ %,
 старого бурелома _____ %,
 старого сухостоя 1,2 %,
 аварийных _____ %.

466 - Губка корневая

2.4. Полнота лесного насаждения после уборки деревьев, подлежащих рубке, составит 0,6
Критическая полнота для данной категории лесных насаждений составляет 0,3



ЗАКЛЮЧЕНИЕ

С целью предотвращения негативных процессов или снижения ущерба от их воздействия назначено:

Участковое лесничество	Урочище (дача)	Квартал	Выдел	Площадь выдела, га	Вид мероприятия	Площадь мероприятия, га	Порода	Запас на выдел, куб.м	Крайние сроки проведения
Медновское	Медновское	65	8	2	ВСП	2	С	55	2021

Ведомость перечета деревьев, назначенных в рубку, и лесного участка прилагаются (приложение 2 и 3 к Акту).

Меры по обеспечению возобновления:

Мероприятия, необходимые для предупреждения повреждения или поражения смежных насаждений

Своевременное проведение санитарно-оздоровительных мероприятий. Надзор за состоянием смежных насаждений

Сведения для расчета степени повреждения:

год образования старого сухостоя _____ ;

основная причина повреждения древесины 466 ;

дата проведения обследований 02.07.2020 ;

Исполнитель работ по проведению лесопатологического обследования:

ФИО Леонова Н.В.

Подпись



Должность Нач. отдела

Организация Филиал ФБУ "Рослесозащита" - "Центр защиты леса Тверской области"

* Раздел включается в акт в случае проведения лесопатологического обследования обследования инструментальным способом.

* 466 - Губка корневая

Результаты проведения лесопатологического обследования лесных насаждений за 02.07.2020 г.

Субъект Российской Федерации
Участковое лесничество

Тверская область
Медновское

Лесничество (лесопарк)
Урочища (лесная дача)

Тверское
Медновское

Номер квартала	Номер выдела	Площадь выдела, га	Лесное назначение лесов	Категория защитных лесов	Номер лесопатологического выдела	Площадь лесопатологического выдела, га	Таксационная характеристика										Число деревьев на пробе, шт.	Распределение запаса насаждения по категориям состояния деревьев, %										Признаки поврежденных деревьев	Доля поврежденных деревьев, %	Причина ослабления, поврежденная	Подлежит рубке, %	Назначенные мероприятия			
							состав	возраст	средняя высота, м	средний диаметр, см	тип леса	полнота	бонитет	запас, км/га	без признаков ослабления	ослабленные		сильно ослабленные	усыхающие	свежий сухостой	старый сухостой	свежий ветровал	старый ветровал	свежий бурелом	старый бурелом	ваширные деревья	832					820	30	31	32
65	8	2,0			1	2,00	7С	80	25	32	СКИС	0,7	1	320	429	26,4	18	19	20	21	22	23	24	25	26	27	28	29	30	31	32	33	34	Площадь, га	вид
							3Б								274	17,5	6,5	5,5						0,6			832	820	7,3	466	8,6	ВСП	2,00		
Итого															703	43,9	29,0	18,5	3,4	3,4	1,2			0,6				7,3			8,6				

Показатели, не соответствующие таксационному описанию отмечаются "*".

Исполнитель работ по проведению лесопатологического обследования:

466 - Губка корневая

832 - Наличие гнили

820 - Смолоотечение



ФИО Леонова Н.В. Подпись

Должность Нач. отдела

Организация Филиал ФБУ "рослесащита". "Центр защиты леса Тверской области"

Дата составления документа 13.07.2020 Телефон 321577

**Ведомость перечета деревьев назначенных в рубку
Временная пробная площадь**

Субъект РФ Тверская область
Лесничество (лесопарк) Тверское Медновское Медновское
Квартал 65 Выдел 8 Площадь, 2,00 га,
Номер очага вредных организмов _____ Размер пробной площади 2,00 га,
Перечет сплошной (подеревный) перечет

Таксационная характеристика:

тип леса СКИС состав 7СЗБ возраст 80 бонитет 1
полнота 0,7 запас на га 320

Время и причина ослабления насаждения: _____

губка корневая, наличие гнили, смолотечение

Тип очага вредных организмов: эпизодический, хронический (подчеркнуть)
Фаза развития очага: начальная, нарастания численности, собственно вспышка, кризис (подчеркнуть)


Состояние лесного насаждения, намечаемые мероприятия: ослабленное
ВСП

Средневзвешенная категория состояния насаждения составляет 1,97

ВСП - Выборочная санитарная рубка

Исполнитель работ по проведению лесопатологического обследования:

Дата составления документа: 13.07.2020 Телефон 321577

ФИО Леонова Н.В. Подпись 
Должность Нач. отдела
Организация Филиал ФБУ "Рослесозащита"- "Центр защиты леса Тверской области"

ВЕДОМОСТЬ ПЕРЕЧЕТА ДЕРЕВЬЕВ

Порода: Сосна

Ступени толщины, см	Количество деревьев по категориям состояния, шт.																Всего деревьев по ступеням толщины	
	I	II	III	IV		V		VI			ветровал, бурелом			аварийные деревья			шт.	в том числе подлежат рубке, %
				НЗ	З	НЗ	З	НЗ	З	О	НЗ	З	О	НЗ	З	О		
1	2	3	4	5	6	7	8	9	10	11	12	13	14	15	16	17	18	19
8																		
12																		
16																		
20																		
24																		
28	19	19	21	3		2		3			3						70	16
32	61	49	25	5		3		2			2						147	8
36	49	56	24	9		5		1									144	10
40	29	14	12	3		8		2									68	19
44																		
48																		
52																		
56																		
60																		
Итого число стволов, шт.	158	138	82	20		18		8			5						429	51,0
Итого, % от числа стволов	22,5	19,6	11,7	2,8		2,6		1,1			0,7						61	7,3
Итого запас, кбм	169,0	144,1	82,9	21,6		21,8		8,0			3,8						451	55,2
Итого, % от запаса	26,4	22,5	13,0	3,4		3,4		1,2			0,6						71	8,6

Порода: Береза

Ступени толщины, см	Количество деревьев по категориям состояния, шт.																Всего деревьев по ступеням толщины	
	I	II	III	IV		V		VI			ветровал, бурелом			аварийные деревья			шт.	в том числе подлежат рубке, %
				НЗ	З	НЗ	З	НЗ	З	О	НЗ	З	О	НЗ	З	О		
1	2	3	4	5	6	7	8	9	10	11	12	13	14	15	16	17	18	19
8																		
12																		
16																		
20																		
24	58	23	9														90	
28	54	21	22														97	
32	52	18	17														87	
36																		
40																		
44																		
48																		
52																		
56																		
Итого число стволов, шт.	164	62	48														274	
Итого, % от числа стволов	23,3	8,8	6,8														39	
Итого запас, кбм	112,3	41,8	35,0														189	
Итого, % от запаса	17,5	6,5	5,5														30	

Итоговая

Ступени толщины, см	Количество деревьев по категориям состояния, шт.																Всего деревьев по ступеням толщины		
	I	II	III	IV		V		VI			ветровал, бурелом			аварийные деревья			шт.	в том числе подлежат рубке, %	
				НЗ	З	НЗ	З	НЗ	З	О	НЗ	З	О	НЗ	З	О			
1	2	3	4	5	6	7	8	9	10	11	12	13	14	15	16	17	18	19	
8																			
12																			
16																			
20																			
24	58	23	9															90	
28	73	40	43	3		2		3			3							167	7
32	113	67	42	5		3		2			2							234	5
36	49	56	24	9		5		1										144	10
40	29	14	12	3		8		2										68	19
44																			
48																			
52																			
56																			
60																			
Итого число стволов, шт.	322	200	130	20		18		8			5							703	51,0
Итого, % от числа стволов	45,8	28,4	18,5	2,8		2,6		1,1			0,7							100	7,3
Итого запас, кбм	281,3	185,9	117,9	21,6		21,8		8,0			3,8							640	55,2
Итого, % от запаса	43,9	29,0	18,5	3,4		3,4		1,2			0,6							100	8,6

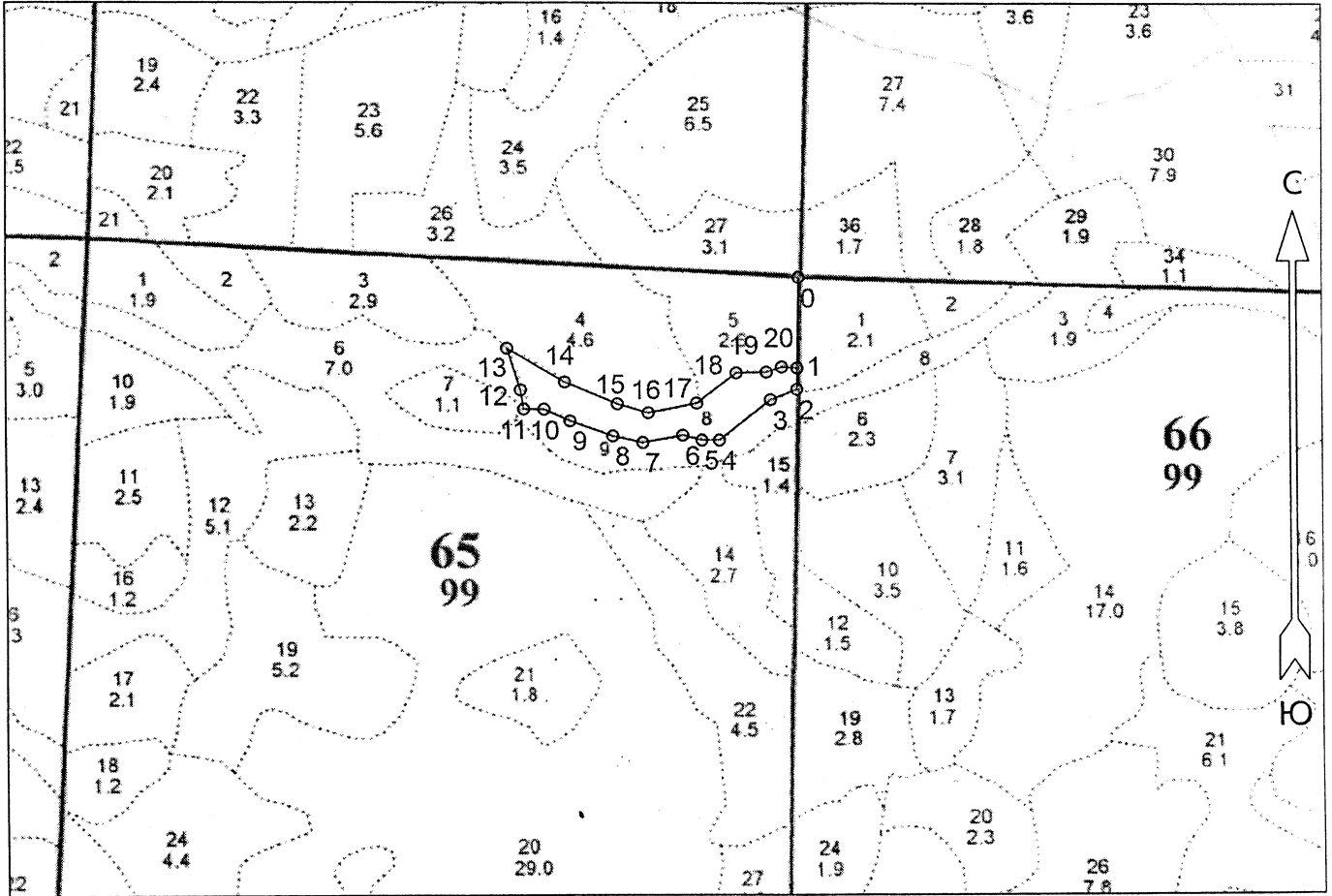
Примечание: НЗ - незаселенное, З - заселенное, О - обработанное вредителями.
Средняя по породе: Сосна-2,13; Береза-1,59



Абрис участка

Медновское участковое лесничество (по материалам л/у Медновское лесничество) Тверское лесничество
Тверской области кв 65 выдел 8 пл. 2.0 га.

М 1 : 10000



№ выдела	Ленты (круговые площадки) перечёта				
	№ ленты (площадки)	Длина, м	Ширина, м	Радиус, м	Площадь, га
8	сплошной перечет				2.0

Номера точек	Координаты		Румбы линий	Длина, м	13 - 14	14 - 15	15 - 16	16 - 17	17 - 18	18 - 19	19 - 20	20 - 1
	Широта	Долгота										
0 - 1	56° 53' 10.356"	35° 19' 09.297"	ЮЗ 1° 00'	126	56° 53' 07.169"	35° 18' 45.654"	ЮВ 59° 00'	92				
1 - 2	56° 53' 06.282"	35° 19' 09.167"	ЮЗ 1° 00'	30	56° 53' 05.636"	35° 18' 50.325"	ЮВ 67° 00'	78				
2 - 3	56° 53' 05.312"	35° 19' 09.136"	ЮЗ 68° 00'	39	56° 53' 04.651"	35° 18' 54.577"	ЮВ 73° 30'	44				
3 - 4	56° 53' 04.839"	35° 19' 06.994"	ЮЗ 51° 00'	90	56° 53' 04.247"	35° 18' 57.076"	СВ 78° 30'	68				
4 - 5	56° 53' 03.008"	35° 19' 02.852"	ЮЗ 90° 00'	24	56° 53' 04.685"	35° 19' 01.022"	СВ 52° 00'	69				
5 - 6	56° 53' 03.008"	35° 19' 01.43"	СЗ 75° 30'	27	56° 53' 06.059"	35° 19' 04.242"	СВ 88° 30'	41				
6 - 7	56° 53' 03.226"	35° 18' 59.882"	ЮЗ 79° 30'	56	56° 53' 06.093"	35° 19' 06.67"	СВ 71° 00'	22				
7 - 8	56° 53' 02.896"	35° 18' 56.621"	СЗ 77° 30'	42	56° 53' 06.325"	35° 19' 07.902"	ЮВ 86° 30'	21				
8 - 9	56° 53' 03.19"	35° 18' 54.193"	СЗ 70° 00'	62								
9 - 10	56° 53' 03.876"	35° 18' 50.742"	СЗ 65° 00'	39								
10 - 11	56° 53' 04.409"	35° 18' 48.649"	СЗ 89° 00'	28								
11 - 12	56° 53' 04.425"	35° 18' 46.991"	СЗ 9° 00'	27								
12 - 13	56° 53' 05.287"	35° 18' 46.741"	СЗ 17° 30'	61								

Условные обозначения	
Граница лесосеки, неэксплуатационного участка	Линия перечёта

Исполнитель работ по проведению лесопатологического обследования:

ФИО Леонова А.В. Подпись [Подпись]

Дата составления документа 13.04.2020 Телефон 321544