


Приложение 2
к приказу Минприроды России
от 16.09.2016 № 480
Форма
"УТВЕРЖДАЮ"
Министр лесного хозяйства Тверской
области

 Барышков В.В.
" 11 08 - 2020

Акт
лесопатологического обследования № 4908
лесных насаждений Тверского лесничества (лесопарка)
Тверской области (субъекта Российской федерации)

- Способ лесопатологического обследования:
- 1. Визуальный
 - 2. Инструментальный

Место проведения

Участковое лесничество	Урочище (дача)	Квартал (кварталы)	Выдел (выделы)	Площадь, га
Медновское		87	26	7,6

Лесопатологическое обследование проведено на общей площади 7,6 га.

1. Визуальное лесопатологическое обследование.*

Наземное

Дистанционное

1.1. На площади 7,6 га фактическая таксационная характеристика лесного насаждения соответствует (не соответствует) таксационному описанию (нужное подчеркнуть).

Причины несоответствия _____

Список участков с выявленными несоответствиями приведен в приложении 1 к настоящему Акту.

1.2. Лесные насаждения с нарушенной и утраченной устойчивостью выявлены на площади 7,60 га:

Участковое лесничество	Урочище (дача)	Площадь, га		Причина ослабления (гибели)
		с нарушенной устойчивостью	с утраченной устойчивостью	
Медновское		7,60		371
	Итого	7,60		

Состояние обследованных лесных насаждений приведено в приложениях 1.1-1.4 к Акту в зависимости от метода проведения ЛПО.

1.3. В обследованных лесных участках прогнозируется:

Прогноз	Площадь, га
Ослабление лесных насаждений	
Усыхание лесных насаждений различной степени	
Развитие очагов вредных организмов	

1.4. Обнаружено загрязнение лесного участка отходами и выбросами:

Промышленными

Бытовыми

Вид загрязнения	Размеры загрязнения			Объем, кубм	Площадь загрязнения
	длина, м	ширина, м	высота, м		

ЗАКЛЮЧЕНИЕ

Оценка текущего санитарного и лесопатологического состояния лесных насаждений, назначенные профилактические мероприятия по защите лесов, агитационные мероприятия:

В квартале № 87 выделе № 26 на всей площади 7,60 га участкового лесничества Медновское наблюдается усыхание насаждения, наличие рака смоляного на сосне.

Активного заражения деревьев 1-3 категории не выявлено. Развитие очага не прогнозируется.

Необходимо проведение инструментального обследования.

Исполнитель работ по проведению лесопатологического обследования:

ФИО Нач. отдела Леонова Н.В.

Подпись 

Дата обследования 05.08.2020

*Раздел включается в акт, в случае проведения лесопатологического обследования визуальным способом.

2. Инструментальное обследование лесного участка.*

2.1. Фактическая таксационная характеристика лесного насаждения соответствует
(не соответствует) (нужное подчеркнуть) таксационному описанию. Причины несоответствия:

Ведомость лесных участков с выявленными несоответствиями таксационным описаниям приведена в приложении 1 к Акту.

2.2. Состояние насаждений: с нарушенной устойчивостью
с утраченной устойчивостью

причины повреждения:
Рак смоляной

Заселено (отработано) стволовыми вредителями:

Вид вредителя	Порода	Встречаемость (% заселенных деревьев)	Степень заселения (слабая, средняя, сильная)
Ярус - 1			

Повреждено огнём:

Вид пожара	Порода	Состояние корневых лап		Состояние корневой шейки		Подсушивание луба	
		% поврежденных огнём корней	% деревьев с данным повреждением	ожог корневой шейки по окружности (1/4; 2/4; 3/4; более 3/4)	% деревьев с данным повреждением	по окружности (1/4; 2/4; 3/4; более 3/4)	% деревьев с данным повреждением
Ярус - 1							

Поражено болезнями:

Вид	Порода	Встречаемость (% поражённых деревьев)	Степень поражения (слабая, средняя, сильная)
Ярус - 1			
Рак смоляной	Сосна	5	

2.3. В ярусе 1 выборке подлежит 5,5 % деревьев, 8,1 % от запаса

в том числе:

ослабленных	_____ %	(причины назначения)	_____ ;
сильно ослабленных	_____ %	(причины назначения)	_____ ;
усыхающих	<u>4,1</u> %	(причины назначения)	371 _____ ;
свежего сухостоя	<u>3,7</u> %		
свежего ветровала:	_____ %		
свежего бурелома	_____ %		
старого ветровала:	_____ %		
старого бурелома	_____ %		
старого сухостоя	<u>0,3</u> %		
аварийных	_____ %		

371 - Рак смоляной

2.4. Полнота лесного насаждения после уборки деревьев, подлежащих рубке, составит 0,8
Критическая полнота для данной категории лесных насаждений составляет 0,3

ЗАКЛЮЧЕНИЕ

С целью предотвращения негативных процессов или снижения ущерба от их воздействия назначено:

Участковое лесничество	Урочище (дача)	Квартал	Выдел	Площадь выдела, га	Вид мероприятия	Площадь мероприятия, га	Порода	Запас на выдел, куб.м	Крайние сроки проведения
Медновское	Медновское	87	26	7,6	ВСП	7,6	С	234	2021

Ведомость перечета деревьев, назначенных в рубку, и лесного участка прилагаются (приложение 2 и 3 к Акту).

Меры по обеспечению возобновления:

Мероприятия, необходимые для предупреждения повреждения или поражения смежных насаждений

Своевременное проведение санитарно-оздоровительных мероприятий. Надзор за состоянием смежных насаждений

Сведения для расчета степени повреждения:

год образования старого сухостоя _____ ;

основная причина повреждения древесины 371 ;

дата проведения обследований 05.08.2020 ;

Исполнитель работ по проведению лесопатологического обследования:

ФИО Леонова Н.В.

Подпись

Должность Нач. отдела

Организация Филиал ФБУ "Рослесозащита"- "Центр защиты леса Тверской области"



* Раздел включается в акт в случае проведения лесопатологического обследования обследования инструментальным способом.

* 371 - Рак смоляной

Результаты проведения лесопатологического обследования лесных насаждений за 05.08.2020 г.

Субъект Российской Федерации
Участковое лесничество

Тверская область
Медновское

Лесничество (лесопарк)
Урочища (лесная дача)

Тверское
Медновское

Номер квартала	Номер выдела	Площадь выдела, га	Лесовое назначение лесов	Категория защитных лесов	Номер лесопатологического выдела	Площадь лесопатологического выдела, га	Таксационная характеристика							Число деревьев на пробе, шт.	Распределение запаса насаждения по категориям состояния деревьев, %										Признаки повреждения деревьев	Доля поврежденных деревьев, %	Причина ослабления, повреждения	Лолужит рубке, %	Назначенные мероприятия															
							состав	попоза	возраст	средняя высота, м	средний диаметр, см	тип леса	полнота		бонитет	запас, км/га	без признаков ослабления	ослабленные	сильно ослабленные	усыхающие	свежий сухой	старый сухой	свежий ветровал	старый ветровал					свежий бурелом	старый бурелом	аварийные деревья	29	30	31	32	33	34							
87	26	7,6	Защитные леса	запретные полосы вдоль рек	1	7,60	10С	60	24	24	СКМС	0,9	1А	380	435	49,9	30,2	11,8	4,1	3,7	0,3	24	25	26	27	28	29	30	31	32	33	34	803	807	8,1	5,5	371	8,1	ВСР	7,60	Площадь, га	вид		
Итого															435	49,9	30,2	11,8	4,1	3,7	0,3																							

Показатели, не соответствующие таксационному описанию отмечаются "**".
Исполнитель работ по проведению лесопатологического обследования:



ФИО Леонова Н.В. Подпись
Должность Нач. отдела
Организация Филиал ФБУ "Рослесозащита" - "Центр защиты леса Тверской области"
Дата составления документа 05.08.2020 Телефон 321577

371 - Рак смоляной
803 - Наличие на стволе в области кроны раковых ран, язв, образований (<1/2 окр. ств.)
807 - Наличие на стволе под кроной раковых ран, язв, образований (1/2-2/3 окр. ств.)

**Ведомость перечета деревьев назначенных в рубку
Временная пробная площадь**

Субъект РФ Тверская область
Лесничество (лесопарк) Тверское Медновское Медновское
Квартал 87 Выдел 26 Площадь, 7,60 га,
Номер очага вредных организмов _____ Размер пробной площади 0,76 га,
Перечет ленточный перечет

Таксационная характеристика:

тип леса СКИС состав 10С возраст 60 бонитет 1А
полнота 0,9 запас на га 380

Время и причина ослабления насаждения: _____

рак смоляной, наличие на стволе в области кроны раковых ран, язв, образований (<1/2 окр. ств.), наличие на стволе под кроной раковых ран, язв, образований (1/2-2/3 окр. ств.)

Тип очага вредных организмов: эпизодический, хронический (подчеркнуть)
Фаза развития очага: начальная, нарастания численности, собственно вспышка, кризис (подчеркнуть)


Состояние лесного насаждения, намечаемые мероприятия: ослабленное
ВСП

Средневзвешенная категория состояния насаждения составляет 1,82

ВСП - Выборочная санитарная рубка

Исполнитель работ по проведению лесопатологического обследования:

Дата составления документа: 6.08.2020 Телефон 321577

ФИО Леонова Н.В. Подпись 
Должность Нач. отдела
Организация Филиал ФБУ "Рослесозащита"- "Центр защиты леса Тверской области"

ВЕДОМОСТЬ ПЕРЕЧЕТА ДЕРЕВЬЕВ

Порода: Сосна		Количество деревьев по категориям состояния, шт.															Всего деревьев по ступеням толщины	
Ступени толщины, см	I	II	III	IV		V		VI			ветровал, бурелом			аварийные деревья			шт.	в том числе подлежат рубке, %
				НЗ	З	НЗ	З	НЗ	З	О	НЗ	З	О	НЗ	З	О		
1	2	3	4	5	6	7	8	9	10	11	12	13	14	15	16	17	18	19
8																		
12																		
16	44	24															68	
20	32	23	5			1		1									62	3
24	41	24	14			4		1									84	6
28	39	18	8			4											69	6
32	34	17	9														60	
36	28	18	8	5													59	8
40	12	11	2	4		4											33	24
44																		
48																		
52																		
56																		
60																		
Итого число стволов, шт.	230	135	46	9		13		2									435	24,0
Итого, % от числа стволов	52,9	31,0	10,6	2,1		3,0		0,5									100	5,5
Итого запас, кубм	144,2	87,3	34,0	11,8		10,8		0,8									289	23,4
Итого, % от запаса	49,9	30,2	11,8	4,1		3,7		0,3									100	8,1

Итоговая

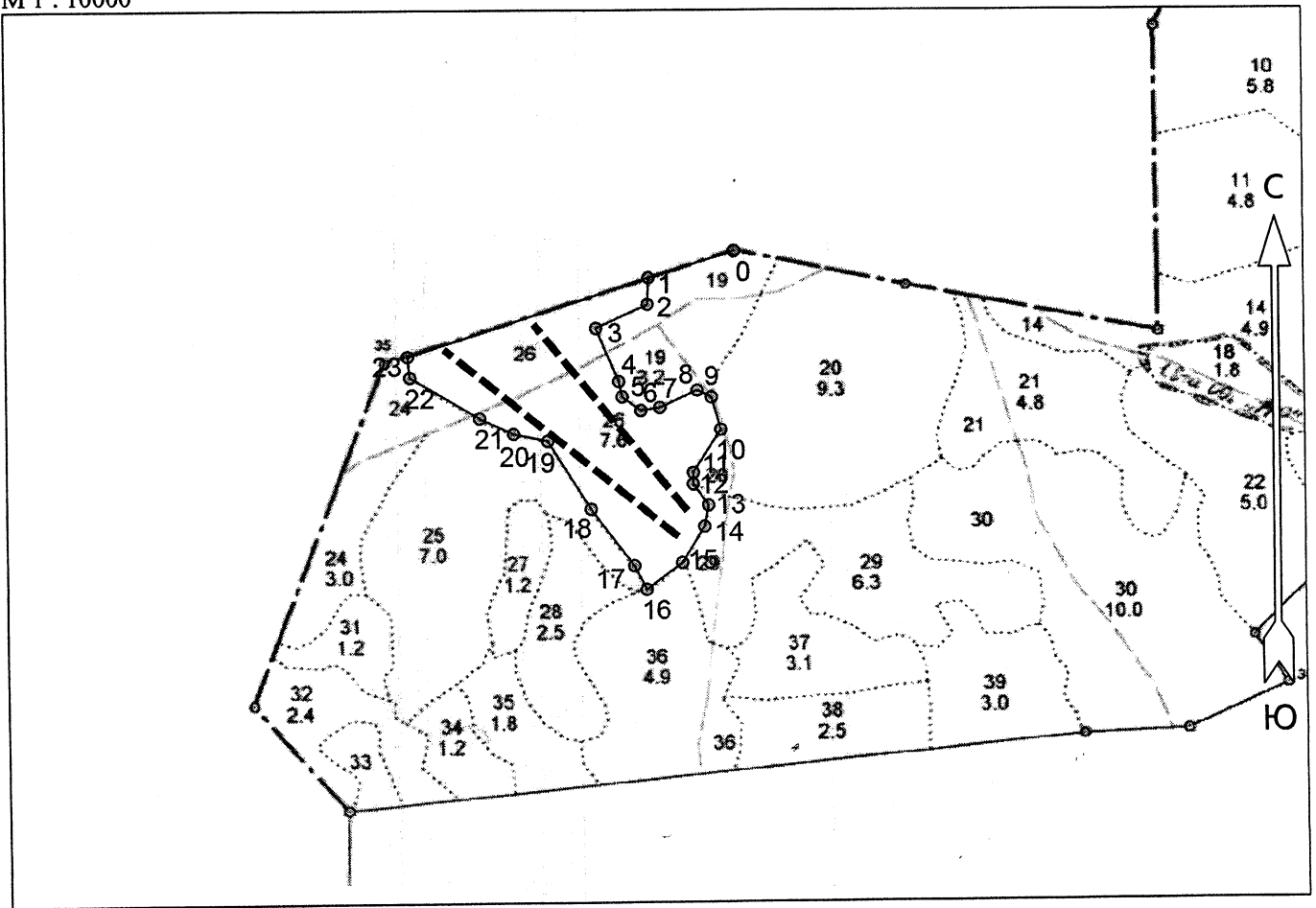
Ступени толщины, см	Количество деревьев по категориям состояния, шт.																Всего деревьев по ступеням толщины		
	I	II	III	IV		V		VI			ветровал, бурелом			аварийные деревья			шт.	в том числе подлежат рубке, %	
				НЗ	З	НЗ	З	НЗ	З	О	НЗ	З	О	НЗ	З	О			
1	2	3	4	5	6	7	8	9	10	11	12	13	14	15	16	17	18	19	
8																			
12																			
16	44	24																68	
20	32	23	5			1		1										62	3
24	41	24	14			4		1										84	6
28	39	18	8			4												69	6
32	34	17	9															60	
36	28	18	8	5														59	8
40	12	11	2	4		4												33	24
44																			
48																			
52																			
56																			
60																			
Итого число стволов, шт.	230	135	46	9		13		2										435	24,0
Итого, % от числа стволов	52,9	31,0	10,6	2,1		3,0		0,5										100	5,5
Итого запас, кбм	144,2	87,3	34,0	11,8		10,8		0,8										289	23,4
Итого, % от запаса	49,9	30,2	11,8	4,1		3,7		0,3										100	8,1

Примечание: НЗ - незаселенное, З - заселенное, О - отработанное вредителями.
Средняя по породе: Сосна-1,82



Абрис участка
Медновское участковое лесничество (по материалам л/у Медновское лесничество) Тверское лесничество
Тверской области кв. 87 выдел 26 пл. 7.6 га.

М 1 : 10000



№ выдела	Ленты (круговые площадки) перечёта				
	№ ленты (площадки)	Длина, м	Ширина, м	Радиус, м	Площадь, га
26	1	420	10		0.42
26	2	340	10		0.34

Номера точек	Координаты		Румбы линий	Длина, м	12 - 13	56° 50' 37.161"	35° 13' 44.497"	ЮВ 36° 00'	36
	Широта	Долгота							
0 - 1	56° 50' 47.621"	35° 13' 47.974"	ЮЗ 73° 00'	124	13 - 14	56° 50' 36.219"	35° 13' 45.749"	ЮЗ 11° 30'	30
1 - 2	56° 50' 46.448"	35° 13' 40.961"	ЮЗ 2° 30'	37	14 - 15	56° 50' 35.277"	35° 13' 45.401"	ЮЗ 32° 00'	59
2 - 3	56° 50' 45.253"	35° 13' 40.865"	ЮЗ 65° 30'	79	15 - 16	56° 50' 33.654"	35° 13' 43.552"	ЮЗ 53° 30'	62
3 - 4	56° 50' 44.193"	35° 13' 36.613"	ЮВ 22° 30'	81	16 - 17	56° 50' 32.463"	35° 13' 40.6"	СЗ 27° 00'	37
4 - 5	56° 50' 41.788"	35° 13' 38.453"	ЮВ 12° 00'	22	17 - 18	56° 50' 33.528"	35° 13' 39.601"	СЗ 37° 00'	98
5 - 6	56° 50' 41.094"	35° 13' 38.72"	ЮВ 53° 30'	32	18 - 19	56° 50' 36.068"	35° 13' 36.085"	СЗ 32° 00'	111
6 - 7	56° 50' 40.479"	35° 13' 40.242"	СВ 81° 30'	27	19 - 20	56° 50' 39.119"	35° 13' 32.583"	СЗ 78° 00'	48
7 - 8	56° 50' 40.608"	35° 13' 41.821"	СВ 65° 30'	57	20 - 21	56° 50' 39.444"	35° 13' 29.796"	СЗ 65° 00'	52
8 - 9	56° 50' 41.372"	35° 13' 44.889"	ЮВ 64° 00'	22	21 - 22	56° 50' 40.152"	35° 13' 27.018"	СЗ 59° 00'	111
9 - 10	56° 50' 41.06"	35° 13' 46.059"	ЮВ 15° 30'	47	22 - 23	56° 50' 41.996"	35° 13' 21.392"	СЗ 5° 30'	29
10 - 11	56° 50' 39.605"	35° 13' 46.809"	ЮЗ 33° 00'	71	23 - 1	56° 50' 42.941"	35° 13' 21.227"	СВ 72° 00'	351
11 - 12	56° 50' 37.678"	35° 13' 44.505"	ЮЗ 0° 30'	16					

Условные обозначения	
Граница лесосеки, неэксплуатационного участка	-----
Линия перечёта	-----

Исполнитель работ по проведению лесопатологического обследования:

ФИО Леонова Н. В. Подпись [Подпись]

Дата составления документа 6.08.2020 Телефон 321544