

Приложение 2
к приказу Минприроды России
от 16.09.2016 № 480
Форма
"УТВЕРЖДАЮ"
Министр лесного хозяйства Тверской
области

Барыш Барышков В.В.
"28" 10 2020 г.

Акт
лесопатологического обследования № 5092
лесных насаждений Торжокского лесничества (лесопарка)
Тверской области (субъекта Российской Федерации)

Способ лесопатологического обследования:

1. Визуальный
2. Инструментальный

Место проведения

Участковое лесничество	Урочище (дача)	Квартал (кварталы)	Выдел (выделы)	Площадь, га
Яконовское		405	7	11,3(6,0)

Лесопатологическое обследование проведено на общей площади 6,0 га.

1. **Визуальное лесопатологическое обследование.***

Наземное Дистанционное

1.1. На площади 6,0 га фактическая таксационная характеристика лесного насаждения соответствует (не соответствует) таксационному описанию (нужное подчеркнуть).

Причины несоответствия Ошибка лесоустройства

Список участков с выявленными несоответствиями приведен в приложении 1 к настоящему Акту.

1.2. Лесные насаждения с нарушенной и утраченной устойчивостью выявлены на площади 6,00 га:

Участковое лесничество	Урочище (дача)	Площадь, га		Причина ослабления (гибели)
		с нарушенной устойчивостью	с утраченной устойчивостью	
Яконовское			6,00	343
				881,821
Итого			6,00	

Состояние обследованных лесных насаждений приведено в приложениях 1.1-1.4 к Акту в зависимости от метода проведения ЛПО.

1.3. В обследованных лесных участках прогнозируется:

Прогноз	Площадь, га
Ослабление лесных насаждений	
Усыхание лесных насаждений различной степени	
Развитие очагов вредных организмов	

1.4. Обнаружено загрязнение лесного участка отходами и выбросами:

Промышленными Бытовыми

Вид загрязнения	Размеры загрязнения			Объем, куб м	Площадь загрязнения
	длина, м	ширина, м	высота, м		

ЗАКЛЮЧЕНИЕ

Оценка текущего санитарного и лесопатологического состояния лесных насаждений, назначенные профилактические мероприятия по защите лесов, агитационные мероприятия:

В квартале № 405 выделе № 7 на площади 6,00 га участкового лесничества Яконовское

наблюдается усыхание насаждения. Ель повреждена короедом-типографом.

Насаждение повреждено ветровалом текущего года и прошлых лет.

Заражение деревьев 1-3 категории не выявлено.

Необходимо проведение инструментального обследования.

Исполнитель работ по проведению лесопатологического обследования:

ФИО инженер-лесопатолог Хадисов Т.Х.

Подпись 

Дата обследования 18.06.2020

*Раздел включается в акт, в случае проведения лесопатологического обследования визуальным способом.

2. Инструментальное обследование лесного участка.*

2.1. Фактическая таксационная характеристика лесного насаждения соответствует
(не соответствует) (нужное подчеркнуть) таксационному описанию. Причины несоответствия:
Ошибка лесоустройства

Ведомость лесных участков с выявленными несоответствиями таксационным описаниям
приведена в приложении 1 к Акту.

2.2. Состояние насаждений: с нарушенной устойчивостью
с утраченной устойчивостью

причины повреждения:

Отработано короедом-типографом, Воздействия сильных ветров текущего года, повлекшие наклон более 10°, изгиб или вывал деревьев

Заселено (отработано) стволовыми вредителями:

Вид вредителя	Порода	Встречаемость (% заселенных деревьев)	Степень заселения (слабая, средняя, сильная)
Короед-типограф	Ель	16(отработано)	слабая
Короед-типограф	Ель	4(заселено)	

Повреждено огнём:

Вид пожара	Порода	Состояние корневых лап		Состояние корневой шейки		Подсушивание луба	
		% поврежденных огнём корней	% деревьев с данным повреждением см	ожог корневой шейки по окружности (1/4; 2/4; 3/4; более 3/4)	% деревьев с данным повреждением см	по окружности (1/4; 2/4; 3/4; более 3/4)	% деревьев с данным повреждением см

Поражено болезнями:

Вид	Порода	Встречаемость (% поражённых деревьев)	Степень поражения (слабая, средняя, сильная)

2.3. Выборке подлежит 34,4 % деревьев, 38,9 % от запаса

в том числе:

ослабленных _____ %, (причины назначения) _____ ;
 сильно ослабленных _____ %, (причины назначения) _____ ;
 усыхающих 2,8 %, (причины назначения)

343		
-----	--	--

 ;
 свежего сухостоя 2,8 %,
 свежего ветровала: 5,0 %,
 свежего бурелома _____ %,
 старого ветровала: 8,7 %,
 старого бурелома _____ %,
 старого сухостоя 19,6 %,
 аварийных _____ %.

343 - (заселено или отработано) короедом-типографом

2.4. Полнота лесного насаждения после уборки деревьев, подлежащих рубке, составит 0,4
Критическая полнота для данной категории лесных насаждений составляет 0,5

ЗАКЛЮЧЕНИЕ

С целью предотвращения негативных процессов или снижения ущерба от их воздействия назначено:

Участковое лесничество	Урочище (дача)	Квартал	Выдел	Площадь выдела, га	Вид мероприятия	Площадь мероприятия, га	Порода	Запас на выдел, куб.м	Крайние сроки проведения
Яконовское		405	7	11,3	ССР	6	Е,Б,ОЛС	1450	2020

Ведомость перечета деревьев, назначенных в рубку, и лесного участка прилагаются (приложение 2 и 3 к Акту).

Меры по обеспечению возобновления:

искусственное лесовозобновление

Мероприятия, необходимые для предупреждения повреждения или поражения смежных насаждений

Своевременное проведение проектируемых мероприятий, надзор за санитарным и лесопатологическим состоянием смежных насаждений.

Сведения для расчета степени повреждения:

год образования старого сухостоя Прошлые года ;
основная причина повреждения древесины 343 ;
дата проведения обследований 18.06.2020 ;

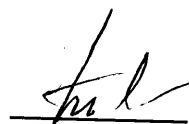
Исполнитель работ по проведению лесопатологического обследования:

ФИО Хадисов Т.Х.

Должность инженер-лесопатолог

Организация Филиал ФБУ "Рослесозащита"- "Центр защиты леса Тверской области"

Подпись



* Раздел включается в акт в случае проведения лесопатологического обследования обследования инструментальным способом.

* 343 - (заселено или отработано) кореедом-типографом

Приложение 1
к акту лесопатологического обследования

Ведомость лесных участков с выявленными несоответствиями таксационным описаниям

Источник данных	Год проведения лесосурьейства	Номер квартала	Номер выдела	Площадь выдела, га	Целевое назначение лесов	Категория защитных лесов	Номер выдела лесопатологического	Площадь выдела лесопатологического	выдела, га	Таксационная характеристика											Заложено пробных площадей	
										состав	попуда	возраст, лет	средняя высота, м	средний диаметр, см	тип леса	тип условий местопрорастания	полнота	бонитет	запас, куб. м/га	количество, шт	общая площадь, га	
ТО	2018	405	7	11,3	Защитные леса	леса, в 1 и 2 поясах зон сан. охр. источн. водоснаб.	1		6	Е	5Е3Е2Б	70	23	24	ЕКИС	С3	0,7	1	320	2	0,60	
Ф	2018	405	7	11,3	Защитные леса	леса, в 1 и 2 поясах зон сан. охр. источн. водоснаб.	1		6	Е	8Е1ЮЛС	70	23	24	ЕКИС	С3	0,6	1	240			

Примечание:

ТО - таксационные описания

Ф - фактическая характеристика лесного насаждения

Исполнитель работ по проведению лесопатологического обследования:

ФИО

Хадисов Т.Х.

Подпись



Должность

инженер-лесопатолог

Организация

Филиал ФБУ "Рослесозащита" - "Центр защиты леса Тверской области"

Результаты проведения лесопатологического обследования лесных насаждений за 18.06.2020 г.

Субъект Российской Федерации
Участковое лесничество

Тверская область
Яконовское

Лесничество (лесопарк)
Урочища (лесная дача)

Торжокское

Номер квартала	Номер выдела	Площадь выдела, га	Целевое назначение лесов	Категория защитных лесов	Номер лесопатологического выдела	Площадь лесопатологического выдела, га	Таксационная характеристика											Число деревьев на пробе, шт.	Распределение запаса насаждения по категориям состояния деревьев, %											Признаки повреждения деревьев	Доля поврежденных деревьев, %	Причина ослабления, повреждения	Поджит рубке, %	Назначенные мероприятия							
							состав *	порода *	возраст	средняя высота, м	средний диаметр, см	тип леса	плотность *	бонитет	затяг, км/га *	без признаков ослабления	ослабленные		сильно ослабленные	увыхнувшие	свежий сухой	старый сухой	свежий ветровал	старый ветровал	свежий бурелом	старый бурелом	ваширные деревья	29	30					31	32	33	34	выд	Площадь, га		
405	7	11,3		Защитные леса	1	6,00	8	9	10	11	12	13	14	15	16	17	18	19	20	21	22	23	24	25	26	27	28	61,4	27,9	343	33,3	ССР	6,000								
							1	Б	70	23	24	ЕКИС	0,6		240	238	7,3	29,8	7,3	2,8	2,8	19,4	4,5	3,8			205		881	4,5											
							1	ОДС								62	5,4	4,7	0,8		0,2	0,3	0,6				206	5,3	821	1,1											
																											61,2	1,2													
Итого																341	16,2	36,4	8,5	2,8	2,8	19,6	5,0	8,7				34,4							38,9	ССР	6,0				

Показатели, не соответствующие таксационному описанию отмечаются "*".

Исполнитель работ по проведению лесопатологического обследования:

343 - (заселено или отработано) корсолом-гинографом
 881 - Воздействие сильных ветров текущего года, повлекшие наклон более 10°, изгиб или вывал;
 821 - Воздействие сильных ветров прошлых лет, повлекшие наклон более 10°, изгиб или вывал;
 614 - Отработано >3/4 окр. ствола под кроной
 205 - Механические повреждения обрыв корней (вывал) свежий
 206 - Механические повреждения обрыв корней (вывал) прошлых лет
 612 - Заселено >3/4 окр. ствола под кроной

ФИО: Хадисов Г.Х. Подпись:

Должность: инженер-лесопатолог

Организация: Филиал ФБУ "Рослесозащита"-Центр защиты леса Тверской области"

Дата составления документа: 22.09.2020 Телефон: 8(4822)32-15-77

**Ведомость перечета деревьев назначенных в рубку
Временная пробная площадь**

Субъект РФ Тверская область
Лесничество (лесопарк) Торжокское Яконовское
Квартал 405 Выдел 7 Площадь 6,00 га.
Номер очага вредных организмов _____ Размер пробной площади 0,60 га,
Перечет ленточный перечет

Таксационная характеристика:

тип леса ЕКИС состав 8Е1Б1ОЛС возраст 70 бонитет 1
полнота 0,6 запас на га 240 искусственное лесовозобновление

Время и причина ослабления насаждения:

Прошлые года
(заселено или отработано) короедом-типографом, воздействия сильных ветров текущего года, повлекшие наклон более 10°, изгиб или вывал деревьев, воздействия сильных ветров прошлых лет, повлекшие наклон более 10°, изгиб или вывал деревьев, отработано >3/4 окр.ствола под кроной. механические повреждения

Тип очага вредных организмов: эпизодический, хронический (подчеркнуть)
Фаза развития очага: начальная, нарастания численности, собственно вспышка, кризис (подчеркнуть)

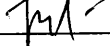
Состояние лесного насаждения, намечаемые мероприятия: сильно ослабленное
ССР

Средневзвешенная категория состояния насаждения составляет 3,09

ССР - Сплошная санитарная рубка

Исполнитель работ по проведению лесопатологического обследования:

Дата составления документа: 22.09.2020 Телефон 8(4822)32-15-77

ФИО Хадисов Т.Х. Подпись 
Должность инженер-лесопатолог
Организация Филиал ФБУ "Рослесозащита"- "Центр защиты леса Тверской области"

ВЕДОМОСТЬ ПЕРЕЧЕТА ДЕРЕВЬЕВ

Порода: Ель

Ступени толщины, см	Количество деревьев по категориям состояния, шт.																Всего деревьев по ступеням толщины	
	I	II	III	IV		V		VI			ветровал. бурелом			аварийные деревья			шт.	в том числе подлежат рубке. %
				НЗ	З	НЗ	З	НЗ	З	О	НЗ	З	О	НЗ	З	О		
1	2	3	4	5	6	7	8	9	10	11	12	13	14	15	16	17	18	19
8																		
12	4	18	2														24	
16	2	8	2		1		1			10	6						30	60
20	5	20	5		1		1			10	6						48	38
24	3	35	5		2		2			16	8						71	39
28	6	16	4		2		2			16	4						50	48
32	1	3	1		1		1			2	2						11	55
36	1									1							2	50
40		1															1	
44			1														1	
48																		
52																		
56																		
60																		
Итого число стволов, шт.	22	101	20	7	7			55			26						238	95.0
Итого, % от числа стволов	6,5	29,6	5,9	2,1	2,1			16,1			7,6						70	27,9
Итого запас, кубм	10,6	43,4	10,7	4,0	4,0			28,2			12,0						113	48,2
Итого, % от запаса	7,3	29,8	7,3	2,8	2,8			19,4			8,3						78	33,3

Порода: Береза

Ступени толщины, см	Количество деревьев по категориям состояния, шт.																Всего деревьев по ступеням толщины	
	I	II	III	IV		V		VI			ветровал. бурелом			аварийные деревья			шт.	в том числе подлежат рубке. %
				НЗ	З	НЗ	З	НЗ	З	О	НЗ	З	О	НЗ	З	О		
1	2	3	4	5	6	7	8	9	10	11	12	13	14	15	16	17	18	19
8																		
12											2						2	100
16	2	3	2								2						9	22
20	3	3	1								6						13	46
24	3	3									5						11	45
28	1										2						3	67
32	1										1						2	50
36	1																1	
40																		
44																		
48																		
52																		
56																		
Итого число стволов, шт.	11	9	3								18						41	18.0
Итого, % от числа стволов	3,2	2,6	0,9								5,3						12	5,3
Итого запас, кубм	5,1	2,7	0,6								6,5						15	6,5
Итого, % от запаса	3,5	1,9	0,4								4,5						10	4,5

Порода: Ольха серая

Ступени толщины, см	Количество деревьев по категориям состояния, шт.																Всего деревьев по ступеням толщины		
	I	II	III	IV		V		VI			ветровал. бурелом			аварийные деревья			шт.	в том числе подлежат рубке. %	
				НЗ	З	НЗ	З	НЗ	З	О	НЗ	З	О	НЗ	З	О			
1	2	3	4	5	6	7	8	9	10	11	12	13	14	15	16	17	18	19	
8																			
12	2	8	2															12	
16	2	8	2															12	
20	6	8	1					1										16	6
24	10	6	1								3							20	15
28	2																	2	
32																			
36																			
40																			
44																			
48																			
52																			
56																			
60																			
Итого число стволов, шт.	22	30	6						1			3						62	4.0
Итого, % от числа стволов	6,5	8,8	1,8						0,3			0,9						18	1.2
Итого запас, кубм	7,9	6,8	1,2						0,3			1,4						18	1.7
Итого, % от запаса	5,4	4,7	0,8						0,2			0,9						12	1.1

Handwritten signature or mark

Итоговая

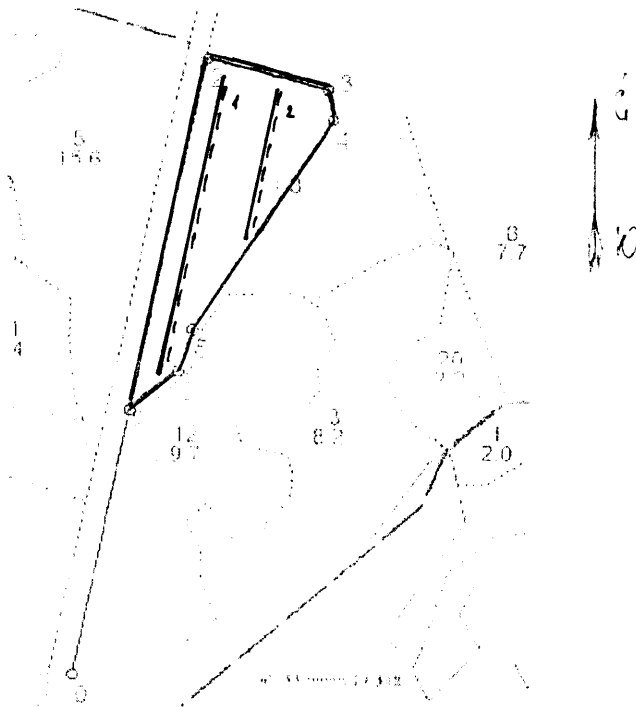
Ступени толщины, см	Количество деревьев по категориям состояния, шт.																Всего деревьев по ступеням толщины	
	I	II	III	IV		V		VI			ветровал. бурелом			аварийные деревья			шт.	в том числе подлежат рубке, %
				НЗ	З	НЗ	З	НЗ	З	О	НЗ	З	О	НЗ	З	О		
1	2	3	4	5	6	7	8	9	10	11	12	13	14	15	16	17	18	19
8																		
12	6	26	4								2						38	5
16	6	19	6		1		1			10	8						51	39
20	14	31	7		1		1	1		10	12						77	32
24	16	44	6		2		2			16	16						102	35
28	9	16	4		2		2			16	6						55	47
32	2	3	1		1		1			2	3						13	54
36	2									1							3	33
40		1															1	
44			1														1	
48																		
52																		
56																		
60																		
Итого число стволов, шт.	55	140	29	7		7		56			47						341	117.0
Итого, % от числа стволов	16,2	41,0	8,6	2,1		2,1		16,4			13,8						100	34,4
Итого запас, кубм	23,6	52,9	12,5	4,0		4,0		28,5			19,9						145	56,4
Итого, % от запаса	16,2	36,4	8,5	2,8		2,8		19,6			13,7						100	38,9

Примечание: НЗ - незаселенное, З - заселенное, О - отработанное вредителями.
Средняя по породе: Ель-3,25; Береза-3,01; Ольха серая-1,91

Абрис участка

ГКУ Тверской области «Торжокское лесничество Тверской области»
Яконовскоеучастковое лесничество, квартал 405, выдел 7, площадь 6.0 га

М 1:10 000



№ выдела	Ленты (круговой площадки) перечёта				
	№ ленты (площадки)	Длина, м	Ширина, м	Радиус, м	Площадь, га
7	1	400	10		0.40
	2	200	10		0.20
	Итого:				0.60

Сторона	Координаты		Румб	Длина	Сторона	Координаты		Румб	Длина
0-1	N 56°59.592 ¹	E 35° 12.059 ¹	СВ 3°	390	4-5	N 57°00.252 ¹	E 35° 12.290 ¹	ЮЗ 24°	368
1-2	N 57°00.118 ¹	E 35° 12.112 ¹	СВ 3°	527	5-6	N 57°00.152 ¹	E 35° 12.176 ¹	ЮЗ 10°	63
2-3	N 57°00.279 ¹	E 35° 12.182 ¹	ЮВ84°30	178	6-1	N 57°00.134 ¹	E 35° 12.155 ¹	ЮЗ 41°30	90
3-4	N 57°00.267 ¹	E 35° 12.289 ¹	ЮВ19°30	46					

От участка до водного объекта (р. Логовез, водоохранная зона 100 метров). Расстояние 976 метров, под действие Водного кодекса не попадает.

Условные обозначения: – границы СОМ пробная площадь – ленточный перечет ==

Исполнитель работ по проведению лесопатологического обследования:

Инженер-лесопатолог Филиала ФБУ "Рослесозащита" - "ЦЗЛ Тверской области"

ФИО Хадисов Т.Х.

Подпись 

Дата составления документа 22.09.2020 Телефон 8 (4822) 32-15-77