

УТВЕРЖДАЮ:  
**Министр лесного хозяйства хозяйства**  
**Тверской области**  
(должность)  
**Барышков В.В.** *Bar*  
(Ф.И.О., подпись)  
**12.10.2020.**  
(Дата)

**Акт**  
**лесопатологического обследования № 5055**

лесных насаждений Торопецкого лесничества (лесопарка)  
Тверской области (субъект Российской Федерации)

Способ лесопатологического обследования: 1. Визуальный   
2. Инструментальный

**Место проведения**

Участковое лесничество	Урочище (дача)	Квартал (кварталы)	Выдел (выделы)	Площадь, га
Андреапольское	Андреапольское	13	2	12,0

Лесопатологическое обследование проведено на общей площади 12,0 га.

## 1. Визуальное лесопатологическое обследование.\*

Наземное Дистанционное 

1.1. На площади 12,0 га фактическая таксационная характеристика лесного насаждения соответствует (не соответствует) таксационному описанию (нужное подчеркнуть). Причины несоответствия \_\_\_\_\_

Список участков с выявленными несоответствиями приведен в приложении 1 к настоящему Акту.

1.2. Лесные насаждения с нарушенной и утраченной устойчивостью выявлены на площади 12,0 га:

Участковое лесничество	Урочище (дача)	Площадь, га		Причина ослабления (гибели)
		с нарушенной устойчивостью	с утраченной устойчивостью	
Андреапольское	Андреапольское			338
<b>Итого</b>				

Состояние обследованных лесных насаждений приведено в приложениях 1.1 – 1.4 к Акту в зависимости от метода проведения ЛПО.

1.3. В обследованных лесных участках прогнозируется:

Прогноз	Площадь, га
Ослабление лесных насаждений	
Усыхание лесных насаждений различной степени	
Развитие очагов вредных организмов	

1.4. Обнаружено загрязнение лесного участка отходами и выбросами:

промышленными

бытовыми

Вид загрязнения	Размеры загрязнения			Объем, кубм	Площадь загрязнения, га
	длина, м	ширина, м	высота, м		

## ЗАКЛЮЧЕНИЕ

Оценка текущего санитарного и лесопатологического состояния лесных насаждений, назначенные профилактические мероприятия по защите лесов, агитационные мероприятия:

В Торопецком лесничестве Андреапольском участковом лесничестве (урочище Андреапольское) в кв. 13 в. 2 на площади 12,0 га текущее санитарное состояние - усыхание деревьев единичное, лесопатологическое - единичные (не очаговые) местные поселения (заселение) стволовыми вредителями - назначено профилактические биотехнические мероприятия (ПБМ) - улучшение условий обитания и размножения насекомых птиц - развешивание искусственных гнездовий (в количестве 24 штук)

Исполнитель работ по проведению лесопатологического обследования:  
Ф.И.О. Варламова О.Н.

Подпись



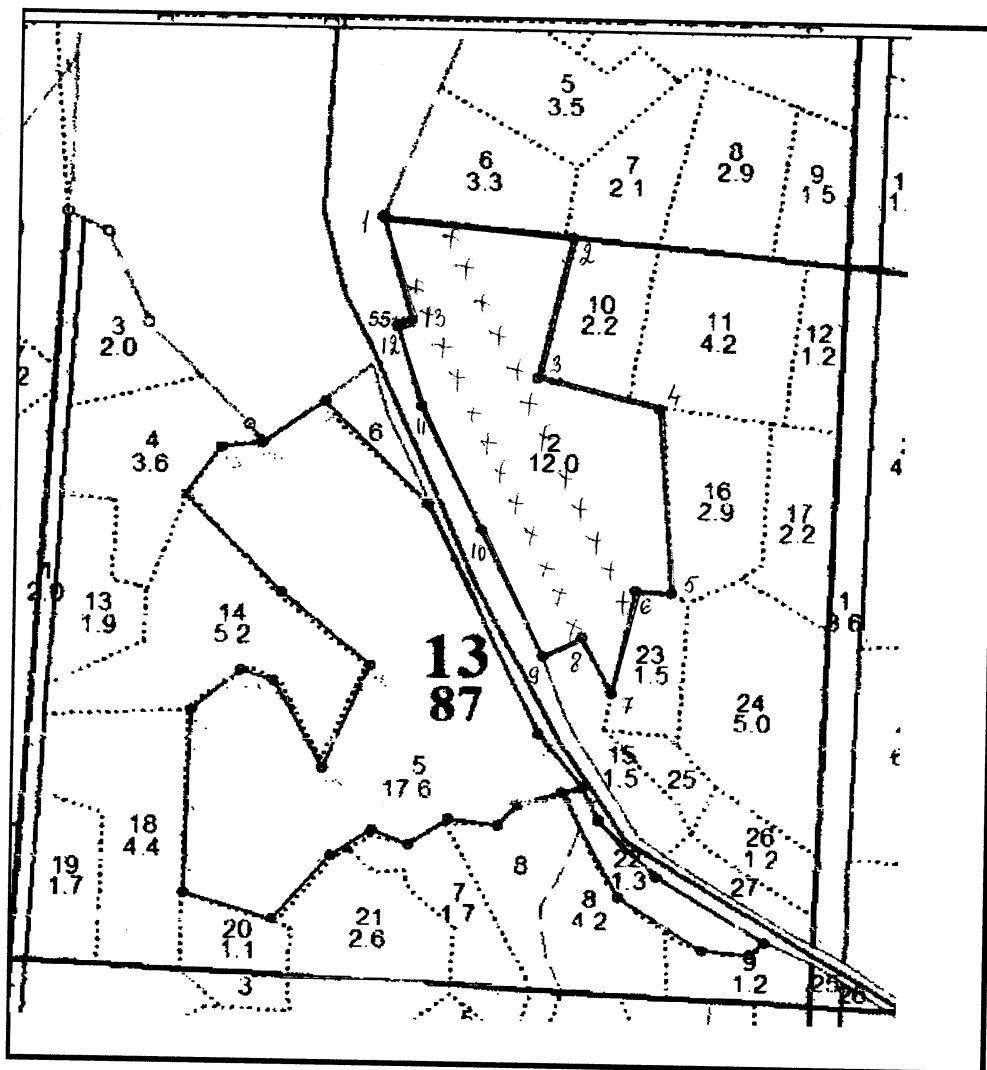
28.08.2020.

\* Раздел включается в акт, в случае проведения лесопатологического обследования визуальным способом.



**Абрис участка**  
 ГКУ "Торопецкое лесничество Тверской области"  
 Андреапольское участковое лесничество (урочище Андреапольское)  
 Квартал 13 выдел 2 площадь 12,0га.

М 1: 10 000



№ выдела	Ленты (круговой площадки) перечета				
	№ ленты	длина, м	ширина,	радиус, м	площадь, га
2		ПБМ			12,0

Номера точек	Координаты		Азимуты линий		Длина, м
1-2	56° 42,376'	32° 15,923'	95° 30'		236,1
2-3	56° 42,805'	32° 16,183'	192° 00'		195,5
3-4	56° 42,710'	32° 16,181'	104° 30'		156,4
4-5	56° 42,692'	32° 16,329'	176° 00'		249,5
5-6	56° 42,541'	32° 16,350'	273° 30'		44,4
6-7	56° 42,542'	32° 16,282'	191° 30'		142,2
7-8	56° 42,485'	32° 16,284'	333° 30'		83,6
8-9	56° 42,513'	32° 16,170'	241° 30'		55
9-10	56° 42,590'	32° 16,115'	335° 00'		185,8
10-11	56° 42,682'	32° 16,011'	335° 30'		183,6
11-12	56° 42,690'	32° 16,036'	344° 00'		111,4
12-13	56° 42,722'	32° 16,009'	61° 00'		20,1
13-1	56° 42,733'	32° 16,030'	345° 00'		143,4

Условные обозначения: × - Место расположения искусственных гнездовий

Исполнитель работ по проведению лесопатологического обследования:

ФИО Варламова О.Н.

Подпись *В.И.И.*

Дата составления документа 10.09.2010 . Телефон 8-48-167-3-10-45.