

УТВЕРЖДАЮ:

Министр лесного хозяйства хозяйства

Тверской области

(должность)

Барышков В.В.

(Ф.И.О., подпись)

12.10.2020.
(Дата)

Акт
лесопатологического обследования № 5058

лесных насаждений Торопецкого лесничества (лесопарка)
Тверской области (субъект Российской Федерации)

Способ лесопатологического обследования:

1. Визуальный

2. Инструментальный

Место проведения

Участковое лесничество	Урочище (дача)	Квартал (кварталы)	Выдел (выделы)	Площадь, га
Андреапольское	Андреапольское	14	17	23,5

Лесопатологическое обследование проведено на общей площади 23,5 га.

1. Визуальное лесопатологическое обследование.*

Наземное Дистанционное

1.1. На площади 23,5 га фактическая таксационная характеристика лесного насаждения соответствует (не соответствует) таксационному описанию (нужное подчеркнуть). Причины несоответствия _____

Список участков с выявленными несоответствиями приведен в приложении I к настоящему Акту.

1.2. Лесные насаждения с нарушенной и утраченной устойчивостью выявлены на площади 23,5 га:

Участковое лесничество	Урочище (дача)	Площадь, га		Причина ослабления (гибели)
		с нарушенной устойчивостью	с утраченной устойчивостью	
Андреапольское	Андреапольское			338
Итого				

Состояние обследованных лесных насаждений приведено в приложениях 1.1 – 1.4 к Акту в зависимости от метода проведения ЛПО.

1.3. В обследованных лесных участках прогнозируется:

Прогноз	Площадь, га
Ослабление лесных насаждений	
Усыхание лесных насаждений различной степени	
Развитие очагов вредных организмов	

1.4. Обнаружено загрязнение лесного участка отходами и выбросами:

промышленными

бытовыми

Вид загрязнения	Размеры загрязнения			Объем, кубм	Площадь загрязнения, га
	длина, м	ширина, м	высота, м		

ЗАКЛЮЧЕНИЕ

Оценка текущего санитарного и лесопатологического состояния лесных насаждений, назначенные профилактические мероприятия по защите лесов, агитационные мероприятия:

В Торопецком лесничестве Андреапольском участковом лесничестве (урочище Андреапольское) в кв.14 в. 17 на площади 23,5га текущее санитарное состояние -усыхание деревьев единичное, лесопатологическое -единичные (не очаговые) местные поселения (заселение) стволовыми вредителями - назначено профилактические биотехнические мероприятия (ПБМ) - улучшение условий обитания и размножения насекомоядных птиц- развешивание искусственных гнездовий.(в количестве 47 штук)

Исполнитель работ по проведению лесопатологического обследования:

Ф.И.О.

Варламова О.Н.

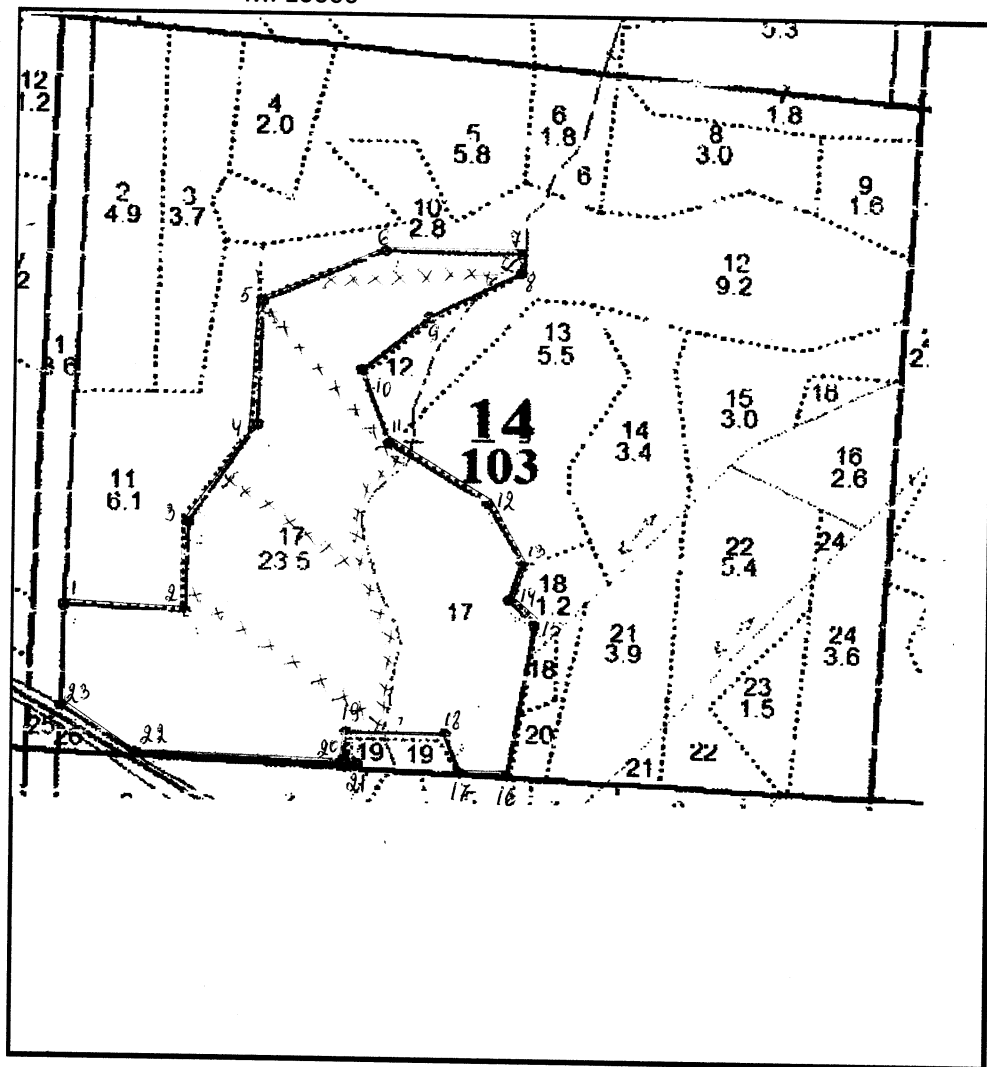
Подпись

Варламова О.Н.

26.08.2010

Абрис участка
 ГКУ "Торопецкое лесничество тверской области"
 Андреапольское участковое лесничество (урочище Андреапольское)
 квартал 14, выдел 17
 площадь 23,5 га.

М: 10000



№ выдела	Ленты (круговой площадки) перечеа				
	№ ленты	длина, м	ширина,	радиус, м	площадь,
17		ПБМ			23,5

Номера точек	Координаты		Азимуты линий		Длина, м
1 2	56° 42, 613'	32° 16,	92° 30'		150,5
2 3	56° 42, 434'	32° 16,	01° 00'		122,6
3 4	56° 42, 435'	32° 16,	32° 00'		157,9
4 5	56° 42, 463'	32° 16,	01° 30'		168,9
5 6	56° 42, 575'	32° 16,	64° 30'		166,6
6 7	56° 42, 614'	32° 16,	91° 00'		168,8
7 8	56° 42, 616'	32° 17,	180° 00'		25,4
8 9	56° 42, 691'	32° 17,	241° 00'		129,4
9 10	56° 42, 581'	32° 17,	228° 30'		111,4
10 11	56° 42, 539'	32° 16,	161° 00'		105,3
11 12	56° 42, 475'	32° 16,	122° 30'		145,6
12 13	56° 42, 432'	32° 17,	151° 30'		92,1
13 14	56° 42, 385'	32° 17,	197° 30'		53,4
14 15	56° 42, 361'	32° 17,	137° 00'		47,5
15 16	56° 42, 345'	32° 17,	189° 00'		208,4
16 17	56° 42, 249'	32° 17,	272° 30"		57,9
17 18	56° 42, 250'	32° 17,	341 00		56,3
18 19	56° 42, 273'	32° 17,	270° 00'		122,6
19 20	56° 42, 279'	32° 16,	183° 30'		37,1
20 21	56° 42, 260'	32° 16,	113° 00'		17,6
21 22	56° 42, 254'	32° 16,	272° 30'		273,2
22 23	56° 42, 263'	32° 16,	304° 00'		111,6
23 1	56° 42, 284'	32° 16,	01° 00'		138,8

Условные обозначения:

× - Место расположения искусственных гнездовых

Исполнитель работ по проведению лесопатологического обследования:

ФИО Варламова О.Н.

Подпись *В.И.И.*

Дата составления документа 10.09.2010. Телефон 8-48-267-310-45.