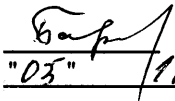


Приложение 2
к приказу Минприроды России
от 16.09.2016 № 480
Форма
"УТВЕРЖДАЮ"
Министр лесного хозяйства Тверской
области


"03" / 11 2010 г. Барышков В.В.

Акт
лесопатологического обследования № 5114
лесных насаждений _____ Тверского _____ лесничества (лесопарка)
_____ Тверской области _____ (субъекта Российской Федерации)

Способ лесопатологического обследования: 1. Визуальный
2. Инструментальный

Место проведения

Участковое лесничество	Урочище (дача)	Квартал (кварталы)	Выдел (выделы)	Площадь, га
Октябрьское		28	11	1,8 (1,55)
Октябрьское		28	20	4,4 (3,2)

Лесопатологическое обследование проведено на общей площади 4,75 га.

1. Визуальное лесопатологическое обследование.*

Наземное

Дистанционное

1.1. На площади 1,8 га фактическая таксационная характеристика лесного насаждения соответствует (не соответствует) таксационному описанию (нужное подчеркнуть).

Причины несоответствия _____

Список участков с выявленными несоответствиями приведен в приложении 1 к настоящему Акту.

1.2. Лесные насаждения с нарушенной и утраченной устойчивостью выявлены на площади 1,55 га:

Участковое лесничество	Урочище (дача)	Площадь, га		Причина ослабления (гибели)
		с нарушенной устойчивостью	с утраченной устойчивостью	
Октябрьское		1,55		845
				785,371
	Итого	1,55		

Состояние обследованных лесных насаждений приведено в приложениях 1.1-1.4 к Акту в зависимости от метода проведения ЛПО.

1.3. В обследованных лесных участках прогнозируется:

Прогноз	Площадь, га
Ослабление лесных насаждений	
Усыхание лесных насаждений различной степени	
Развитие очагов вредных организмов	

1.4. Обнаружено загрязнение лесного участка отходами и выбросами:

Промышленными

Бытовыми

Вид загрязнения	Размеры загрязнения			Объем, кубм	Площадь загрязнения
	длина, м	ширина, м	высота, м		

ЗАКЛЮЧЕНИЕ

Оценка текущего санитарного и лесопатологического состояния лесных насаждений, назначенные профилактические мероприятия по защите лесов, агитационные мероприятия:

В квартале № 28 выделе № 11 на площади 1,55 га участкового лесничества Октябрьское

наблюдается усыхание насаждения, в связи со строительством трассы произошло заболачивание почвы

Также в насаждении имеется смоляной рак. Заражение деревьев 1-3 категории не выявлено.

Необходимо проведение инструментального обследования.

Исполнитель работ по проведению лесопатологического обследования:

ФИО _____ зам. нач. отдела Иванов О.Г.

Подпись _____

Дата обследования _____ 11.08.2020 _____

*Раздел включается в акт, в случае проведения лесопатологического обследования визуальным способом.

2. Инструментальное обследование лесного участка.*

2.1. Фактическая таксационная характеристика лесного насаждения соответствует
(не соответствует) (нужное подчеркнуть) таксационному описанию. Причины несоответствия:

Ведомость лесных участков с выявленными несоответствиями таксационным описаниям приведена в приложении 1 к Акту.

2.2. Состояние насаждений: с нарушенной устойчивостью
с утраченной устойчивостью

причины повреждения:

Заболачивание почвы под антропогенным воздействием, Строительная деятельность

Заселено (отработано) стволовыми вредителями:

Вид вредителя	Порода	Встречаемость (% заселенных деревьев)	Степень заселения (слабая, средняя, сильная)

Повреждено огнём:

Вид пожара	Порода	Состояние корневых лап		Состояние корневой шейки		Подсушивание луба	
		% поврежденных огнём корней	% деревьев с данным повреждением	ожог корневой шейки по окружности (1/4; 2/4; 3/4; более 3/4)	% деревьев с данным повреждением	по окружности (1/4; 2/4; 3/4; более 3/4)	% деревьев с данным повреждением

Поражено болезнями:

Вид	Порода	Встречаемость (% поражённых деревьев)	Степень поражения (слабая, средняя, сильная)
Рак смоляной	Сосна	5	

2.3. Выборке подлежит 15 % деревьев, 17,0 % от запаса

в том числе:

ослабленных _____ %, (причины назначения) _____ ;
 сильно ослабленных _____ %, (причины назначения) _____ ;
 усыхающих 6,4 %, (причины назначения)

371		
-----	--	--

 ;
 свежего сухостоя 2,6 %,
 свежего ветровала: 0,4 %,
 свежего бурелома _____ %,
 старого ветровала: 0,4 %,
 старого бурелома _____ %,
 старого сухостоя 7,2 %,
 аварийных _____ %.

371 - Рак смоляной

2.4. Полнота лесного насаждения после уборки деревьев, подлежащих рубке, составит 0,7
Критическая полнота для данной категории лесных насаждений составляет 0,3

ЗАКЛЮЧЕНИЕ

С целью предотвращения негативных процессов или снижения ущерба от их воздействия назначено:

Участковое лесничество	Урочище (дача)	Квартал	Выдел	Площадь выдела, га	Вид мероприятия	Площадь мероприятия, га	Порода	Запас на выдел, куб.м	Крайние сроки проведения
Октябрьское	Октябрьское	28	11	1,8	ВСП	1,55	С	61	2021

Ведомость перечета деревьев, назначенных в рубку, и лесного участка прилагаются (приложение 2 и 3 к Акту).

Меры по обеспечению возобновления:

Мероприятия, необходимые для предупреждения повреждения или поражения смежных насаждений
Своевременное проведение санитарно-оздоровительных мероприятий. Надзор за состоянием смежных насаждений

Сведения для расчета степени повреждения:

год образования старого сухостоя _____ ;
основная причина повреждения древесины 845 ;
дата проведения обследований 11.08.2020 ;

Исполнитель работ по проведению лесопатологического обследования:

ФИО Иванов О.Г. Подпись 

Должность зам. нач. отдела

Организация Филиал ФБУ "Рослесозащита"- "Центр защиты леса Тверской области"

* Раздел включается в акт в случае проведения лесопатологического обследования обследования инструментальным способом.

* 845 - Заболачивание почвы под антропогенным воздействием

**Ведомость перечета деревьев назначенных в рубку
Временная пробная площадь**

Субъект РФ Тверская область
Лесничество (лесопарк) Тверское Октябрьское Октябрьское
Квартал 28 Выдел 11 Площадь, 1,55 га,
Номер очага вредных организмов _____ Размер пробной площади 1,55 га,
Перечет сплошной (подеревный) перечет

Таксационная характеристика:

тип леса СЧ состав 10С возраст 55 бонитет 2
полнота 0,8 запас на га 230

Время и причина ослабления насаждения:

заболачивание почвы под антропогенным воздействием, строительная деятельность, рак смоляной, усыхание вершины свежее более 2/3 длины кроны, наличие на стволе под кроной раковых ран, язв, образований (>2/3 окр.ствола), усыхание вершины пр. лет более 2/3 длины кроны

Тип очага вредных организмов: эпизодический, хронический (подчеркнуть)
Фаза развития очага: начальная, нарастания численности, собственно вспышка, кризис
(подчеркнуть)

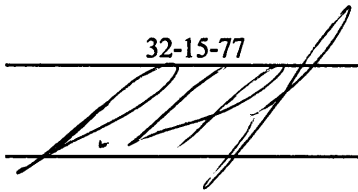
Состояние лесного насаждения, намечаемые мероприятия: сильно ослабленное
ВСР

Средневзвешенная категория состояния насаждения составляет 2,52

ВСР - Выборочная санитарная рубка

Исполнитель работ по проведению лесопатологического обследования:

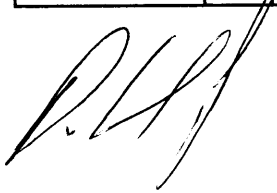
Дата составления документа: 09.10.2020 Телефон 32-15-77

ФИО Иванов О.Г. Подпись 
Должность зам. нач. отдела
Организация Филиал ФБУ "Рослесозащита"- "Центр защиты леса Тверской области"

ВЕДОМОСТЬ ПЕРЕЧЕТА ДЕРЕВЬЕВ

Порода: Сосна

Ступени толщины, см	Количество деревьев по категориям состояния, шт.																Всего деревьев по ступеням толщины		
	I	II	III	IV		V		VI			ветровал, бурелом			аварийные деревья			шт.	в том числе подлежат рубке, %	
				НЗ	З	НЗ	З	НЗ	З	О	НЗ	З	О	НЗ	З	О			
1	2	3	4	5	6	7	8	9	10	11	12	13	14	15	16	17	18	19	
8																			
12	40	55	37	5				10										147	10
16	76	84	70	16		5		15			4							270	15
20	65	76	85	12		5		12			2							257	12
24	27	51	61	9		5		12			3							168	17
28	19	23	17	8		3		10										80	26
32	19	34	27	7		3		7										97	18
36																			
40																			
44																			
48																			
52																			
56																			
60																			
Итого число стволов, шт.	246	323	297	57		21		66			9						1019	153,0	
Итого, % от числа стволов	24,1	31,7	29,1	5,6		2,1		6,5			0,9						100	15,0	
Итого запас, кубм	78,3	111,8	105,0	22,7		9,4		25,7			2,7						356	60,5	
Итого, % от запаса	22,0	31,4	29,6	6,4		2,6		7,2			0,8						100	17,0	



Итоговая

Ступени толщины, см	Количество деревьев по категориям состояния, шт.																Всего деревьев по ступеням толщины	
	I	II	III	IV		V		VI			ветровал, бурелом			аварийные деревья			шт.	в том числе подлежат рубке, %
				НЗ	З	НЗ	З	НЗ	З	О	НЗ	З	О	НЗ	З	О		
1	2	3	4	5	6	7	8	9	10	11	12	13	14	15	16	17	18	19
8																		
12	40	55	37	5				10									147	10
16	76	84	70	16		5		15			4						270	15
20	65	76	85	12		5		12			2						257	12
24	27	51	61	9		5		12			3						168	17
28	19	23	17	8		3		10									80	26
32	19	34	27	7		3		7									97	18
36																		
40																		
44																		
48																		
52																		
56																		
60																		
Итого число стволов, шт.	246	323	297	57		21		66			9						1019	153,0
Итого, % от числа стволов	24,1	31,7	29,1	5,6		2,1		6,5			0,9						100	15,0
Итого запас, кбм	78,3	111,8	105,0	22,7		9,4		25,7			2,7						356	60,5
Итого, % от запаса	22,0	31,4	29,6	6,4		2,6		7,2			0,8						100	17,0

Примечание: НЗ - незаселенное, З - заселенное, О - отработанное вредителями.

Средняя по породе: Сосна-2,52

1. Визуальное лесопатологическое обследование.*

Наземное

Дистанционное

1.1. На площади 4,4 га фактическая таксационная характеристика лесного насаждения соответствует (не соответствует) таксационному описанию (нужное подчеркнуть).

Причины несоответствия _____

Список участков с выявленными несоответствиями приведен в приложении 1 к настоящему Акту.

1.2. Лесные насаждения с нарушенной и утраченной устойчивостью выявлены на площади 3,20 га:

Участковое лесничество	Урочище (дача)	Площадь, га		Причина ослабления (гибели)
		с нарушенной устойчивостью	с утраченной устойчивостью	
Октябрьское		3,20		845
				785,371
	Итого	3,20		

Состояние обследованных лесных насаждений приведено в приложениях 1.1-1.4 к Акту в зависимости от метода проведения ЛПО.

1.3. В обследованных лесных участках прогнозируется:

Прогноз	Площадь, га
Ослабление лесных насаждений	
Усыхание лесных насаждений различной степени	
Развитие очагов вредных организмов	

1.4. Обнаружено загрязнение лесного участка отходами и выбросами:

Промышленными

Бытовыми

Вид загрязнения	Размеры загрязнения			Объем, куб м	Площадь загрязнения
	длина, м	ширина, м	высота, м		

ЗАКЛЮЧЕНИЕ

Оценка текущего санитарного и лесопатологического состояния лесных насаждений, назначенные профилактические мероприятия по защите лесов, агитационные мероприятия:

В квартале № 28 выделе № 20 на площади 3,20 га участкового лесничества Октябрьское

наблюдается усыхание насаждения, в связи со строительством трассы произошло заболачивание почвы

Также в насаждении имеется смоляной рак. Заражение деревьев 1-3 категории не выявлено.

Необходимо проведение инструментального обследования

Исполнитель работ по проведению лесопатологического обследования:

ФИО _____ зам. нач. отдела Иванов О.Г.

Подпись _____

Дата обследования _____ 11.08.2020 _____

*Раздел включается в акт, в случае проведения лесопатологического обследования визуальным способом.

2. Инструментальное обследование лесного участка.*

2.1. Фактическая таксационная характеристика лесного насаждения соответствует
(не соответствует) (нужное подчеркнуть) таксационному описанию. Причины несоответствия:

Ведомость лесных участков с выявленными несоответствиями таксационным описаниям
приведена в приложении 1 к Акту.

2.2. Состояние насаждений: с нарушенной устойчивостью
с утраченной устойчивостью

причины повреждения:
Заболачивание почвы под антропогенным воздействием, Строительная деятельность

Заселено (отработано) стволовыми вредителями:

Вид вредителя	Порода	Встречаемость (% заселенных деревьев)	Степень заселения (слабая, средняя, сильная)

Повреждено огнём:

Вид пожара	Порода	Состояние корневых лап		Состояние корневой шейки		Подсушивание луба	
		% поврежденных огнём корней	% деревьев с данным повреждением	ожог корневой шейки по окружности (1/4; 2/4; 3/4; более 3/4)	% деревьев с данным повреждением	по окружности (1/4; 2/4; 3/4; более 3/4)	% деревьев с данным повреждением

Поражено болезнями:

Вид	Порода	Встречаемость (% поражённых деревьев)	Степень поражения (слабая, средняя, сильная)
Рак смоляной	Сосна	7	

2.3. Выборке подлежит 22,8 % деревьев, 18,3 % от запаса

в том числе:

ослабленных _____ %, (причины назначения) _____ ;
 сильно ослабленных _____ %, (причины назначения) _____ ;
 усыхающих 8,5 %, (причины назначения)

371		
-----	--	--

 ;
 свежего сухостоя 1,0 %,
 свежего ветровала: 1,0 %,
 свежего бурелома _____ %,
 старого ветровала: _____ %,
 старого бурелома _____ %,
 старого сухостоя 7,8 %,
 аварийных _____ %.

371 - Рак смоляной

2.4. Полнота лесного насаждения после уборки деревьев, подлежащих рубке, составит _____
Критическая полнота для данной категории лесных насаждений составляет _____

0,7
0,3

ЗАКЛЮЧЕНИЕ

С целью предотвращения негативных процессов или снижения ущерба от их воздействия назначено:

Участковое лесничество	Урочище (дача)	Квартал	Выдел	Площадь выдела, га	Вид мероприятия	Площадь мероприятия, га	Порода	Запас на выдел, куб.м	Крайние сроки проведения
Октябрьское	Октябрьское	28	20	4,4	ВСП	3,2	С,Е	205	2021

Ведомость перечета деревьев, назначенных в рубку, и лесного участка прилагаются (приложение 2 и 3 к Акту).

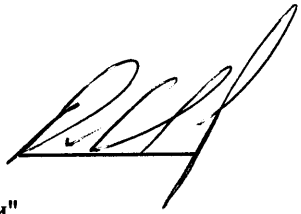
Меры по обеспечению возобновления:

Мероприятия, необходимые для предупреждения повреждения или поражения смежных насаждений
Своевременное проведение санитарно-оздоровительных мероприятий. Надзор за состоянием смежных насаждений

Сведения для расчета степени повреждения:

год образования старого сухостоя _____ ;
основная причина повреждения древесины 845 ;
дата проведения обследований 11.08.2020 ;

Исполнитель работ по проведению лесопатологического обследования:

ФИО Иванов О.Г. Подпись 
Должность зам. нач. отдела
Организация Филиал ФБУ "Рослесозащита"- "Центр защиты леса Тверской области"

* Раздел включается в акт в случае проведения лесопатологического обследования обследования инструментальным способом.

* 845 - Заболачивание почвы под антропогенным воздействием

**Ведомость перчета деревьев назначенных в рубку
Временная пробная площадь**

Субъект РФ Тверская область
Лесничество (лесопарк) Тверское Октябрьское Октябрьское
Квартал 28 Выдел 20 Площадь, 3,20 га,
Номер очага вредных организмов _____ Размер пробной площади 0,32 га,
Перечет ленточный перчет

Таксационная характеристика:

тип леса СЧ состав 9С1Е возраст 70 бонитет 1
полнота 0,8 запас на га 350

Время и причина ослабления насаждения:

заблачивание почвы под антропогенным воздействием, строительная деятельность, рак смоляной, усыхание вершины свежее более 2/3 длины кроны, наличие на стволе под кроной раковых ран, язв, образований (>2/3 окр.ствола), усыхание вершины пр. лет более 2/3 длины кроны

Тип очага вредных организмов: эпизодический, хронический (подчеркнуть)
Фаза развития очага: начальная, нарастания численности, собственно вспышка, кризис
(подчеркнуть)

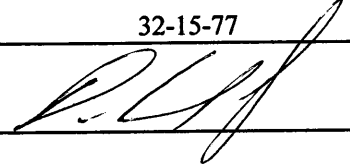
Состояние лесного насаждения, намечаемые мероприятия: сильно ослабленное
ВСП

Средневзвешенная категория состояния насаждения составляет 2,56

ВСП - Выборочная санитарная рубка

Исполнитель работ по проведению лесопатологического обследования:

Дата составления документа: 09.10.2020 Телефон 32-15-77

ФИО Иванов О.Г. Подпись 
Должность зам. нач. отдела
Организация Филиал ФБУ "Рослесозащита"- "Центр защиты леса Тверской области"

ВЕДОМОСТЬ ПЕРЕЧЕТА ДЕРЕВЬЕВ

Порода: Сосна

Ступени толщины, см	Количество деревьев по категориям состояния, шт.																Всего деревьев по ступеням толщины		
	I	II	III	IV		V		VI			ветровал, бурелом			аварийные деревья			шт.	в том числе подлежат рубке, %	
				НЗ	З	НЗ	З	НЗ	З	О	НЗ	З	О	НЗ	З	О			
1	2	3	4	5	6	7	8	9	10	11	12	13	14	15	16	17	18	19	
8																			
12																			
16		5	1			1		3										10	40
20	2	8	4	2		1		3										20	30
24	5	10	8	3				3										29	21
28	5	7	7	1		1		2			1							24	21
32	5	12	5	3				2										27	19
36		9	7	1														17	6
40	2	3	1	1														7	14
44		3																3	
48																			
52																			
56																			
60																			
Итого число стволов, шт.	19	57	33	11		3		13			1							137	28,0
Итого, % от числа стволов	12,0	36,1	20,9	7,0		1,9		8,2			0,6							87	17,7
Итого запас, кбм	13,8	44,1	24,1	8,1		1,1		6,0			0,7							98	15,9
Итого, % от запаса	12,3	39,4	21,5	7,2		1,0		5,4			0,6							87	14,2

Порода: Ель

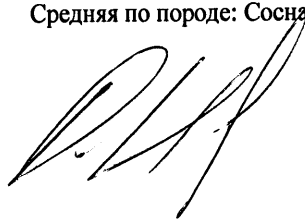
Ступени толщины, см	Количество деревьев по категориям состояния, шт.																Всего деревьев по ступеням толщины		
	I	II	III	IV		V		VI			ветровал, бурелом			аварийные деревья			шт.	в том числе подлежат рубке, %	
				НЗ	З	НЗ	З	НЗ	З	О	НЗ	З	О	НЗ	З	О			
1	2	3	4	5	6	7	8	9	10	11	12	13	14	15	16	17	18	19	
8																			
12		1						1										2	50
16		1						1										2	50
20	2							2										4	50
24		1									1							2	50
28	1	2	1					1										5	20
32			2					1										3	33
36		1		1														2	50
40		1																1	
44																			
48																			
52																			
56																			
Итого число стволов, шт.	3	7	3	1				6			1							21	8,0
Итого, % от числа стволов	1,9	4,4	1,9	0,6				3,8			0,6							13	5,1
Итого запас, кбм	1,4	5,3	2,8	1,4				2,7			0,5							14	4,6
Итого, % от запаса	1,3	4,7	2,5	1,3				2,4			0,4							13	4,1

Итоговая

Ступени толщины, см	Количество деревьев по категориям состояния, шт.																Всего деревьев по ступеням толщины		
	I	II	III	IV		V		VI			ветровал, бурелом			аварийные деревья			шт.	в том числе подлежат рубке, %	
				НЗ	З	НЗ	З	НЗ	З	О	НЗ	З	О	НЗ	З	О			
1	2	3	4	5	6	7	8	9	10	11	12	13	14	15	16	17	18	19	
8																			
12		1						1										2	50
16		6	1			1		4										12	42
20	4	8	4	2		1		5										24	33
24	5	11	8	3				3			1							31	23
28	6	9	8	1		1		3			1							29	21
32	5	12	7	3				3										30	20
36		10	7	2														19	11
40	2	4	1	1														8	13
44		3																3	
48																			
52																			
56																			
60																			
Итого число стволов, шт.	22	64	36	12		3		19			2							158	36,0
Итого, % от числа стволов	13,9	40,5	22,8	7,6		1,9		12,0			1,2							100	22,8
Итого запас, кбм	15,2	49,4	26,9	9,5		1,1		8,7			1,2							112	20,5
Итого, % от запаса	13,6	44,1	24,0	8,5		1,0		7,8			1,0							100	18,3

Примечание: НЗ - незаселенное, З - заселенное, О - отработанное вредителями.

Средняя по породе: Сосна-2,51; Ель-2,98

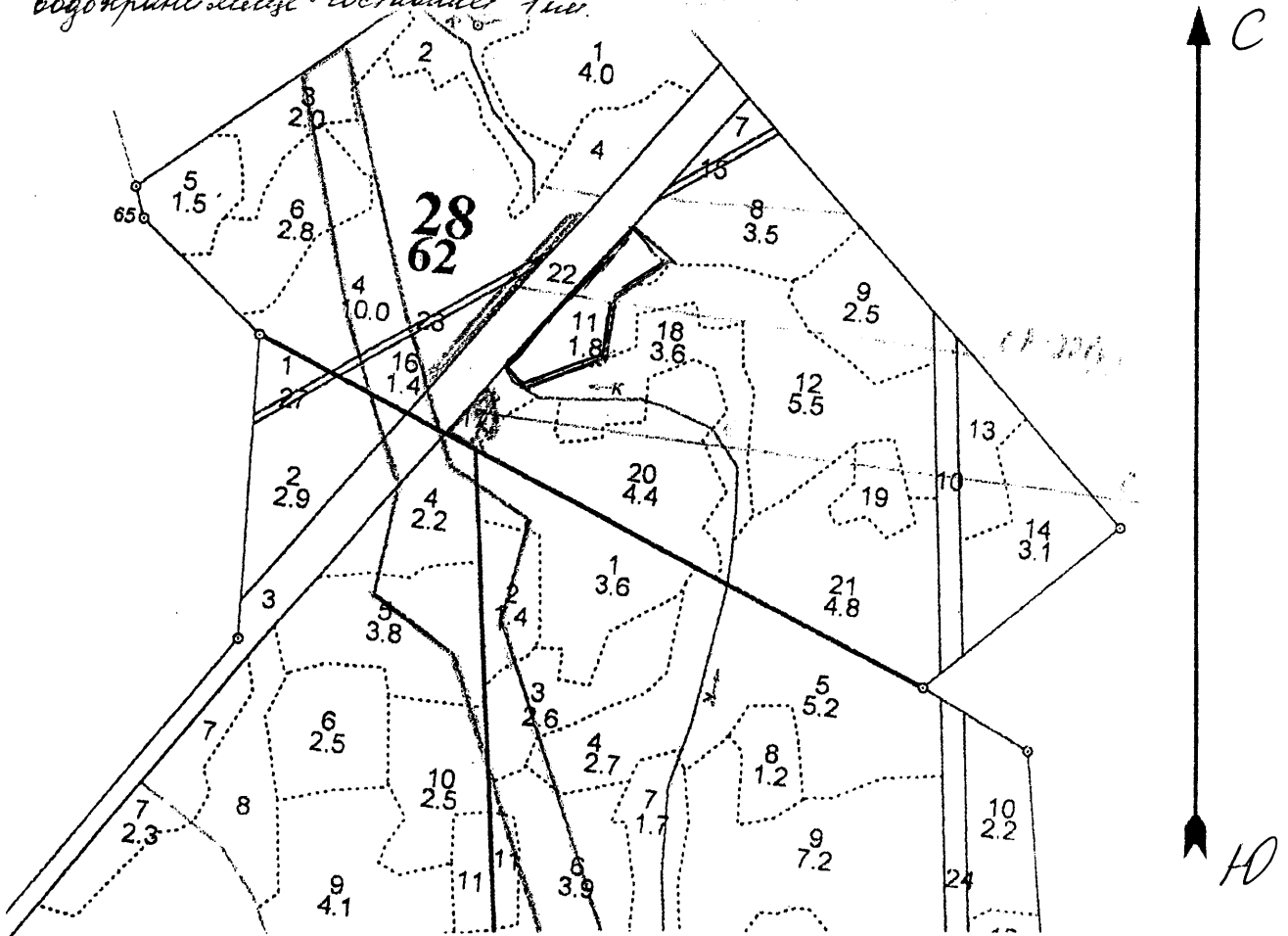


Абрис участка

Октябрьского участкового лесничества Квартал 28 выдел 11 площадь 1,55 га

Масштаб: 1:10000.

расстояние до водного объекта / водохранилища (земельный участок) Иванцовское водохранилище составляет 1 км.



№ выдела	Ленты (круговой площадки) перече́та				
	№ ленты (площадки)	Длина, м	Ширина, м	Радиус, м	Площадь, га
11	Сплошной перечет				1,55
Номер точек	Координаты		Румбы линий		Длина, м
1-2	56.58702/36.47391		СВ-37		255
2-3	56.58661/36.47481		ЮВ-56		70
3-4	56.58609/36.47360		ЮЗ-51		100
4-5	56.58533/36.47348		ЮЗ-5		75
5-6	56.58498/36.47175		ЮЗ-67		115
6-1	56.58523/36.47129		СЗ-49		30

Условные обозначения: — граница участка

Исполнитель работ по проведению лесопатологического обследования:

ФИО Иванов Д.Г.

Подпись

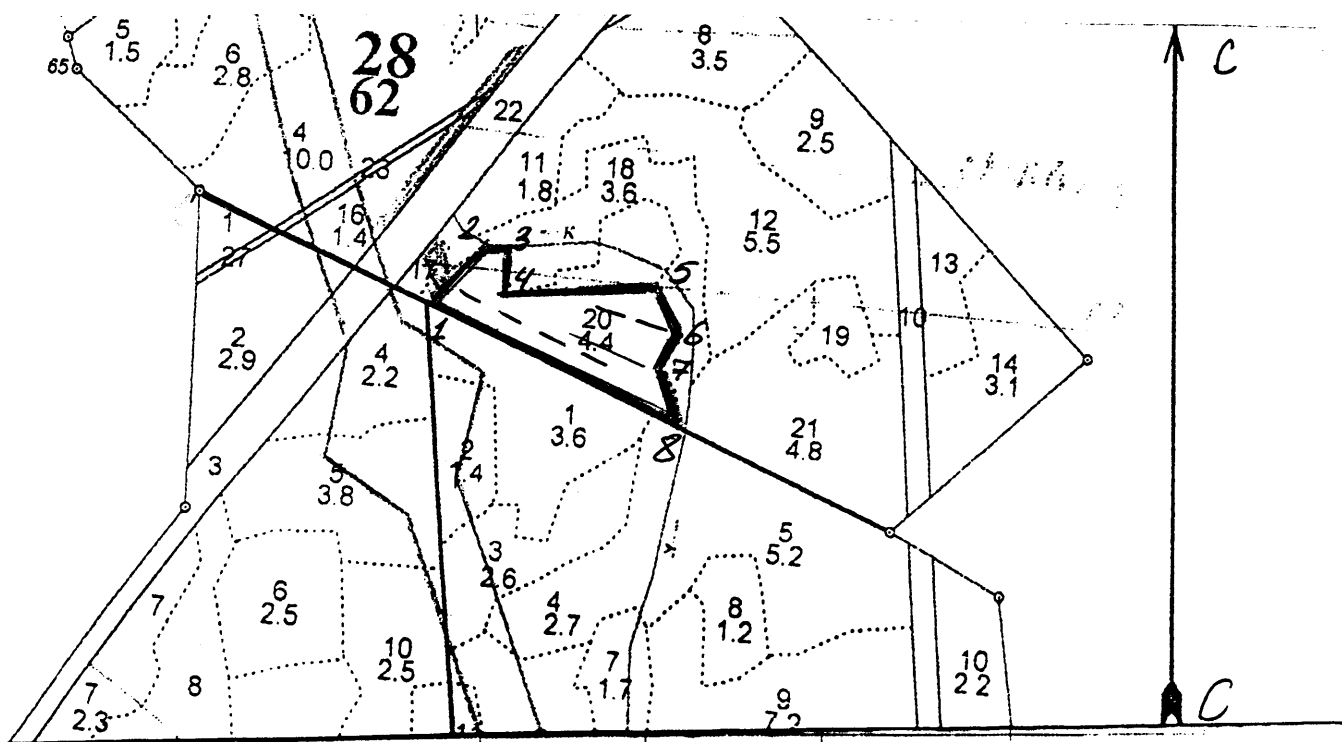
Дата составления документа 09.10.20

Телефон

32-15-77

Абрис участка
Тверское лесничество Октябрьское участковое лесничество
Кв. 28 выд. 20 площадь 3,2 га
Итого: 3,2 га

М 1:10000




Номер точек	Координаты	Румбы линий	Длина, м
1-2	56.58488/36.47207	СВ-48	120
2-3	56.58487/36.47255	СВ-89	25
3-4	56.58438/36.47235	ЮЗ-7	38
4-5	56.58450/36.47575	СВ-86	205
5-6	56.58386/36.47633	ЮВ-20	65
6-7	56.58343/36.47588	ЮЗ-28	40
7-8	56.58287/36.47619	ЮВ-18	60
8-1	56,58420/36.47077	СЗ-76	358

№ выдела	Ленты (круговые площадки) перечета				
	№ ленты (площадки)	Длина, м	Ширина, м	Радиус, м	Площадь, га
20	1	220,00	10,00		0,22
	2	100,00	10,00		0,10
Итого:					0,32

Условные обозначения: — границы участка; - - ленточный перчет

Исполнитель работ по проведению лесопатологического обследования:

ФИО : Иванов О.Г.
Дата составления документа: 09.10.2020 г.

Подпись 
Телефон: 32-15-77