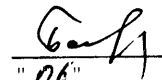


Приложение 2
к приказу Минприроды России
от 16.09.2016 № 480
Форма
"УТВЕРЖДАЮ"
Министр лесного хозяйства Тверской
области


"06" 11 2020 г. Барышков В.В.

Акт
лесопатологического обследования № 5135
лесных насаждений Торопецкого лесничества (лесопарка)
Тверской области (субъекта Российской Федерации)

Способ лесопатологического обследования:

1. Визуальный
2. Инструментальный

Место проведения

Участковое лесничество	Урочище (дача)	Квартал (кварталы)	Выдел (выделы)	Площадь, га
Речанское		87	5	22,0 (7,6)

Лесопатологическое обследование проведено на общей площади 7,6 га.

1. Визуальное лесопатологическое обследование.*

Наземное

Дистанционное

1.1. На площади 22,0 га фактическая таксационная характеристика лесного насаждения соответствует (не соответствует) таксационному описанию (нужное подчеркнуть).

Причины несоответствия _____

Список участков с выявленными несоответствиями приведен в приложении 1 к настоящему Акту.

1.2. Лесные насаждения с нарушенной и утраченной устойчивостью выявлены на площади 7,60 га:

Участковое лесничество	Урочище (дача)	Площадь, га		Причина ослабления (гибели)
		с нарушенной устойчивостью	с утраченной устойчивостью	
Речанское			7,60	466
				821;822;358;379(989)
	Итого		7,60	

Состояние обследованных лесных насаждений приведено в приложениях 1.1-1.4 к Акту в зависимости от метода проведения ЛПО.

1.3. В обследованных лесных участках прогнозируется:

Прогноз	Площадь, га
Ослабление лесных насаждений	
Усыхание лесных насаждений различной степени	
Развитие очагов вредных организмов	

1.4. Обнаружено загрязнение лесного участка отходами и выбросами:

Промышленными

Бытовыми

Вид загрязнения	Размеры загрязнения			Объем, кубм	Площадь загрязнения
	длина, м	ширина, м	высота, м		

ЗАКЛЮЧЕНИЕ

Оценка текущего санитарного и лесопатологического состояния лесных насаждений, назначенные профилактические мероприятия по защите лесов, агитационные мероприятия: В квартале № 87 выделе № 5 на площади 7.60 га участкового лесничества Речанское наблюдается усыхание насаждения. Ель повреждена корневой губкой и язвенным раком. осина - трутовиком ложным осиновым. Насаждение растроено ветрами прошлых лет. Необходимо проведение инструментального обследования.

Исполнитель работ по проведению лесопатологического обследования:

ФИО _____ главный специалист отдела Громов А.С.

Подпись _____

Дата обследования _____

22.07.2020

*Раздел включается в акт, в случае проведения лесопатологического обследования визуальным способом.

2. Инструментальное обследование лесного участка.*

2.1. Фактическая таксационная характеристика лесного насаждения соответствует
(не соответствует) (нужное подчеркнуть) таксационному описанию. Причины несоответствия:

Ведомость лесных участков с выявленными несоответствиями таксационным описаниям приведена в приложении 1 к Акту.

2.2. Состояние насаждений: с нарушенной устойчивостью
с утраченной устойчивостью

причины повреждения:

Губка корневая, Воздействия сильных ветров прошлых лет, повлекшие наклон более 10°, изгиб или вывал деревьев

Заселено (отработано) стволовыми вредителями:

Вид вредителя	Порода	Встречаемость (% заселенных деревьев)	Степень заселения (слабая, средняя, сильная)
Ярус - 1			

Повреждено огнём:

Вид пожара	Порода	Состояние корневых лап		Состояние корневой шейки			Подсушивание дуба	
		% поврежденных корней	% деревьев с данным повреждением см	ожог корневой шейки по окружности (1/4; 2/4; 3/4; более 3/4)	% деревьев с данным повреждением см	по окружности (1/4; 2/4; 3/4; более 3/4)	% деревьев с данным повреждением см	
Ярус - 1								

Поражено болезнями:

Вид	Порода	Встречаемость (% пораженных деревьев)	Степень поражения (слабая, средняя, сильная)
Ярус - 1			
Губка корневая	Ель	9	
Рак раневой (язвенный) ели	Ель	5	
Трутовик ложный осиновый	Осина	3	

2.3. В ярусе I выборке подлежит 45,4 % деревьев, 37,4 % от запаса

в том числе:

ослабленных	_____ %.	(причины назначения)	_____ ;
сильно ослабленных	<u>2,2</u> %.	(причины назначения)	<u>358</u> ;
усыхающих	<u>12,1</u> %.	(причины назначения)	<u>466</u> <u>358</u> <u>379(989)</u> ;
свежего сухостоя	<u>2,3</u> %.		
свежего ветровала:	<u>0,6</u> %.		
свежего бурелома	<u>0,9</u> %.		
старого ветровала:	<u>6,2</u> %.		
старого бурелома	<u>6,9</u> %.		
старого сухостоя	<u>6,2</u> %.		
аварийных	_____ %.		

358 - Трутовик ложный осиновый

466 - Губка корневая

358 - Трутовик ложный осиновый

379(989) - Рак раневой (язвенный) ели

2.4. Полнота лесного насаждения после уборки деревьев, подлежащих рубке, составит 0,4
Критическая полнота для данной категории лесных насаждений составляет 0,5

ЗАКЛЮЧЕНИЕ

С целью предотвращения негативных процессов или снижения ущерба от их воздействия назначено:

Участковое лесничество	Урочище (дача)	Квартал	Выдел	Площадь выдела, га	Вид мероприятия	Площадь мероприятия, га	Порода	Запас на выдел, куб.м	Крайние сроки проведения
Речанское		87	5	22	ССР	7,6	Е.Б.ОС, ОЛС	1760	2021

Ведомость перечета деревьев, назначенных в рубку, и лесного участка прилагаются (приложение 2 и 3 к Акту).

Меры по обеспечению возобновления:

искусственное лесовозобновление

Мероприятия, необходимые для предупреждения повреждения или поражения смежных насаждений

Своевременное проведение санитарно-оздоровительных мероприятий. Надзор за состоянием смежных насаждений

Сведения для расчета степени повреждения:

год образования старого сухостоя _____ :

основная причина повреждения древесины 466 _____ :

дата проведения обследований 22.07.2020 _____ :

Исполнитель работ по проведению лесопатологического обследования:

ФИО Громов А.С. _____ Подпись _____

Должность главный специалист отдела _____

Организация Филиал ФБУ "Рослесозащита"- "Центр защиты леса Тверской области" _____

* Раздел включается в акт в случае проведения лесопатологического обследования обследования инструментальным способом.

* 466 - Губка корневая

Результаты проведения лесопатологического обследования лесных насаждений за 22.07.2020 г.

Субъект Российской Федерации Тверская область Лесничество (лесопарк) Торопецкое
 Участковое лесничество Речанское Урочища (лесная дача) Урочищское

№	Номер квартала	Номер выдела	Номер выдела	Площадь выдела, га	Эксплуатационные леса	Категория защитных лесов	Номер лесопатологического выдела	Площадь лесопатологического выдела, га	Распределение запаса насаждения по категориям состояния деревьев, %										Признаки повреждения деревьев	Доля поврежденных деревьев, %	Причина ослабления, повреждения	Подлежит рубке, %	Назначенные мероприятия											
									состав	порода	возраст	средняя высота, м	средний диаметр, см	тип леса	полнота	фоннет	запас, куб.м	Число деревьев на проб. пл.						без признаков ослабления	ослабленные	сильно ослабленные	умершие	свежий сухостой	старый сухостой	свежий ветровал	старый ветровал	свежий дупротом	старый дупротом	аварийные деревья
1	2	3	4	5	6	7	8	9	10	11	12	13	14	15	16	17	18	19	20	21	22	23	24	25	26	27	28	29	30	31	32	33	34	Площадь, га
87	5	22,0	1	7,60	6Е	60	21	22	60	21	22	ЕКИС	0,7	1	240	151	18,4	19,6	8,0	10,4	1,6	3,5	0,4	3,6	0,1	3,7	832	23,0	466	23,3	ССР	7,60		
					2Б				45	1,2	0,7	0,3	1,0	0,2	2,1	216	2,3	4,5	1,2	0,7	0,3	0,1	1,0	0,2	2,1	206	7,2	821	4,0					
					1ЮС				3,7	2,2	1,7	1,1			21								0,7	0,5	0,7		806	4,5	358	6,9				
					1ЮИС				0,9	1,7	1,2	0,4	1,3	0,1	0,9	0,1	0,4						0,1	0,1	0,4		114	10,7	379	3,2				
																64											218							
																	21,6	29,5	12,6	13,2	2,3	6,2	0,6	6,2	0,9	6,9		45,4						
																291																		

Показатели, не соответствующие таксационному описанию отмечаются «*».

Исполнитель работ по проведению лесопатологического обследования:

ФИО Громов А.С. Подпись

Должность главный специалист отдела

Организация Филиал ФБУ "Рослесозащита" - Центр защиты леса Тверской области"

Дата составления документа 27.10.2020 Телефон 52-15-77

466 - Губка корневая

821 - Воздействие сильных ветров прошлых лет, повлекшие наклон более 10°, изгиб или вывал др

822 - Воздействие шквальных и ураганных ветров прошлых лет, повлекшие слом стволов деревьев

358 - Трутовик ложный основной

379(989) - Рак раневой (язвенный) с/ли

832 - Наличие гнили

206 - Механические повреждения обрыв корней (вывал) прошлых лет

216 - Механические повреждения слом ствола в обл. кроны пр. лет

806 - Наличие на стволе под кроной раковых ран. язв. образований (<1/2 окр.ствола)

114 - Усыхание более 3/4 ветвей в кроне прошлых лет

218 - Механические повреждения слом ствола под кроной пр. лет

801 - Наличие плодовых тел на стволе

**Ведомость перечета деревьев назначенных в рубку
Временная пробная площадь**

Субъект РФ Тверская область
Лесничество (лесопарк) Торопецкое Речанское
Квартал 87 Выдел 5 Площадь, 7,60 га.
Номер очага вредных организмов _____ Размер пробной площади 0,76 га.
Перечет ленточный перечет

Таксационная характеристика:

тип леса ЕКИС состав 6Е2Б1ОС1ОЛС возраст 60 бонитет 1
полнота 0,7 запас на га 240 искусственное лесовозобновление

Время и причина ослабления насаждения: _____

губка корневая, воздействия сильных ветров прошлых лет, повлекшие наклон более 10°, изгиб или вывал деревьев, воздействия шквалистых и ураганных ветров прошлых лет, повлекшие слом стволов деревьев, трутовик ложный осиновый, 9) - рак раневой (язвенный) ели, наличие гнили, механические повреждения обрыв корней (вывал) прошлых лет, механические повреждения слом ствола в обл. кроны пр. лет, наличие на стволе под кроной раковых ран, язв. образований (<1/2 окр.ствола)

Тип очага вредных организмов: эпизодический, хронический (подчеркнуть)
Фаза развития очага: начальная, нарастания численности, собственно вспышка, кризис (подчеркнуть)


Состояние лесного насаждения, намечаемые мероприятия: сильно ослабленное
ССР

Средневзвешенная категория состояния насаждения составляет 2,90

ССР - Сплошная санитарная рубка

Исполнитель работ по проведению лесопатологического обследования:

Дата составления документа: 27.10.2020 Телефон 32-15-77

ФИО Громов А.С. Подпись 
Должность главный специалист отдела
Организация Филиал ФБУ "Рослесозащита"- "Центр защиты леса Тверской области"

ВЕДОМОСТЬ ПЕРЕЧЕТА ДЕРЕВЬЕВ

Порода: Ель

Степени толщины, см	Количество деревьев по категориям состояния, шт.																Всего деревьев по ступеням толщины		
	I	II	III	IV		V		VI			ветровал, бурелом			аварийные деревья			шт.	в том числе подлежат рубке, %	
				НЗ	З	НЗ	З	НЗ	З	О	НЗ	З	О	НЗ	З	О			
1	2	3	4	5	6	7	8	9	10	11	12	13	14	15	16	17	18	19	
8																			
12		1	1	1		1		1			3						8	75	
16		2	3	1		1		3			7						17	71	
20		7	2	6				4			4						23	61	
24	2	12	5	7		1		2			2						31	39	
28	6	5	7	3		1					4						26	31	
32	7	4	1	3				1			3						19	37	
36	2	6	3	2		1											14	21	
40	1										1						2	50	
44		1		1				1			1						4	75	
48	1			1													2	50	
52	1	1															2		
56	1																1		
60																			
Итого число стволов, шт.	22	40	22	25		5		12			25						151	67.0	
Итого, % от числа стволов	7.6	13.7	7.6	8.6		1.7		4.1			8.6						52	23.0	
Итого запас, кубм	32.5	34.6	14.0	18.4		2.9		6.1			13.7						122	41.1	
Итого, % от запаса	18.4	19.6	8.0	10.4		1.6		3.5			7.8						69	23.3	

Порода: Береза

Степени толщины, см	Количество деревьев по категориям состояния, шт.																Всего деревьев по ступеням толщины		
	I	II	III	IV		V		VI			ветровал, бурелом			аварийные деревья			шт.	в том числе подлежат рубке, %	
				НЗ	З	НЗ	З	НЗ	З	О	НЗ	З	О	НЗ	З	О			
1	2	3	4	5	6	7	8	9	10	11	12	13	14	15	16	17	18	19	
8																			
12		1	1								1						3	33	
16		5	1	2				1			6						15	47	
20		4	2	1				1			6						14	50	
24	2	3				1					2						8	38	
28		5	2	1							3						11	27	
32	2	1															3		
36	1																1		
40																			
44																			
48																			
52																			
56																			
Итого число стволов, шт.	5	19	6	4		1		2			18						55	21.0	
Итого, % от числа стволов	1.7	6.5	2.1	1.4		0.3		0.7			6.2						19	7.2	
Итого запас, кубм	4.1	7.9	2.2	1.3		0.5		0.5			6.0						23	7.0	
Итого, % от запаса	2.3	4.5	1.2	0.7		0.3		0.3			3.4						13	4.0	

Порода: Осина

Степени толщины, см	Количество деревьев по категориям состояния, шт.																Всего деревьев по ступеням толщины	
	I	II	III	IV		V		VI			ветровал, бурелом			аварийные деревья			шт.	в том числе подлежат рубке. %
				НЗ	З	НЗ	З	НЗ	З	О	НЗ	З	О	НЗ	З	О		
1	2	3	4	5	6	7	8	9	10	11	12	13	14	15	16	17	18	19
8																		
12																		
16		1															1	
20		1															1	
24		1										1					2	50
28		1	1	1													3	67
32			1	1				1				2					5	100
36		3	2					1				1					7	57
40		1		1													2	50
44																		
48																		
52																		
56																		
60																		
Итого число стволов, шт.		8	4	3				2			4						21	13.0
Итого, % от числа стволов		2.7	1.4	1.0				0.7			1.4						7	4.5
Итого запас, кубм		6.5	3.8	3.0				2.0			3.4						19	12.2
Итого, % от запаса		3.7	2.2	1.7				1.1			1.9						11	6.9

Порода: Ольха серая

Степени толщины, см	Количество деревьев по категориям состояния, шт.																Всего деревьев по ступеням толщины	
	I	II	III	IV		V		VI			ветровал, бурелом			аварийные деревья			шт.	в том числе подлежат рубке. %
				НЗ	З	НЗ	З	НЗ	З	О	НЗ	З	О	НЗ	З	О		
1	2	3	4	5	6	7	8	9	10	11	12	13	14	15	16	17	18	19
8		1	1								1						3	33
12		1	3	1		1		5			7						18	72
16		7	4	1		1		2			5						20	40
20	4	3	1					2			4						14	13
24	1	2	2	1		1		1									8	25
28								1									1	100
32																		
36																		
40																		
44																		
48																		
52																		
56																		
60																		
Итого число стволов, шт.	5	14	11	3		3		11			17						64	31.0
Итого, % от числа стволов	1.7	4.8	3.8	1.0		1.0		3.8			5.8						22	10.7
Итого запас, кубм	1.6	3.0	2.1	0.7		0.7		2.3			2.5						13	5.5
Итого, % от запаса	0.9	1.7	1.2	0.4		0.4		1.3			1.5						7	3.2

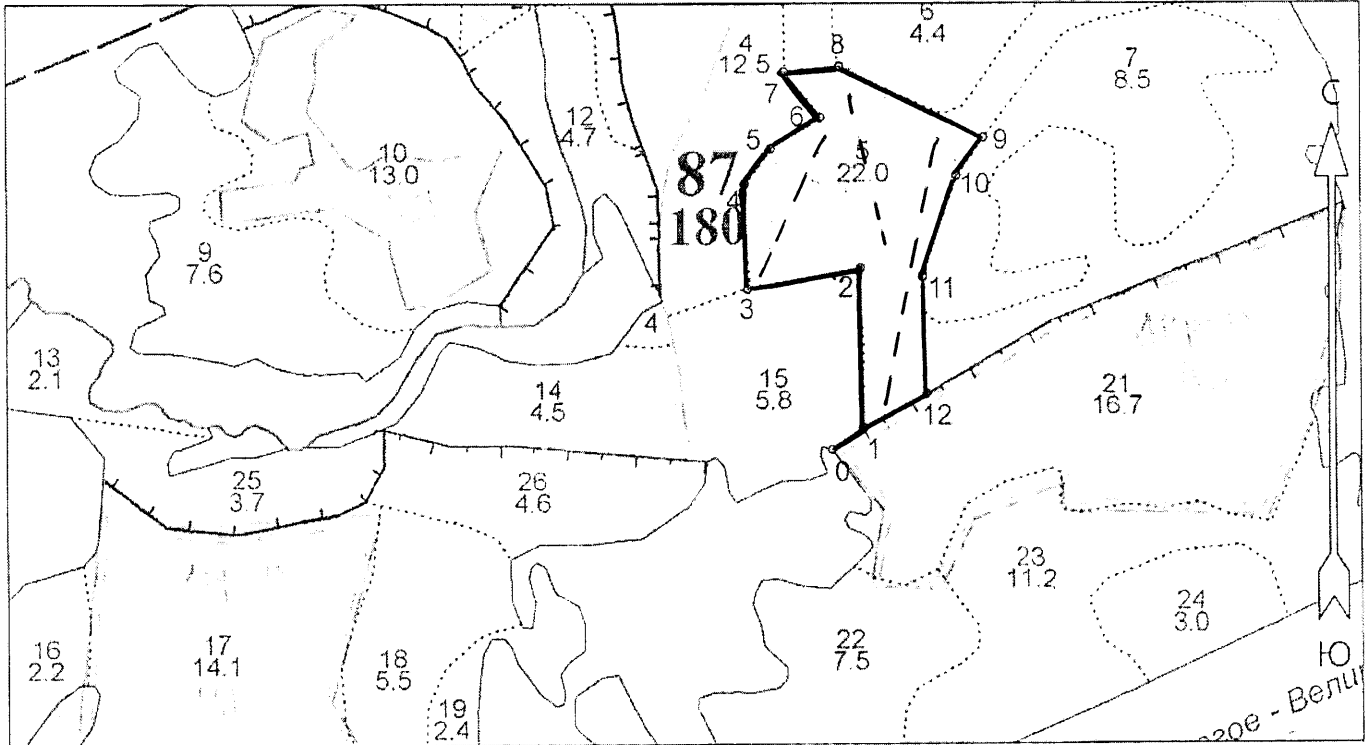
Итоговая

Степени толщины, см	Количество деревьев по категориям состояния, шт.																Всего деревьев по ступеням толщины	
	I	II	III	IV		V		VI			ветровал. бурелом			аварийные деревья			шт.	в том числе подлежит рубке. %
				НЗ	З	НЗ	З	НЗ	З	О	НЗ	З	О	НЗ	З	О		
1	2	3	4	5	6	7	8	9	10	11	12	13	14	15	16	17	18	19
8		1	1								1						3	33
12		3	5	2		2		6			11						29	69
16		15	8	4		2		6			18						53	51
20	4	15	5	7				7			14						52	52
24	5	18	7	8		3		3			5						49	37
28	6	11	10	5		1		1			7						41	34
32	9	5	2	4				2			5						27	44
36	3	9	5	2		1		1			1						22	32
40	1	1		1							1						4	50
44		1		1				1			1						4	75
48	1			1													2	50
52	1	1															2	
56	1																1	
60																		
Итого число стволов, шт.	32	81	43	35		9		27			64						291	132,0
Итого, % от числа стволов	11,0	27,7	14,9	12,0		3,0		9,3			22,0						100	45,4
Итого запас, кубм	38,2	52,0	22,1	23,4		4,1		10,9			25,6						176	65,8
Итого, % от запаса	21,6	29,5	12,6	13,2		2,3		6,2			14,6						100	37,4

Примечание: НЗ - незаселенное, З - заселенное, О - отработанное вредителями.
Средняя по породе: Ель-2,71; Береза-2,96; Осина-3,39; Ольха серая-3,43

Абрис участка
ГКУ «Торопецкое лесничество Тверской области»
Речанское участковое лесничество
Квартал 87 выдел 5 площадь 7,6 га

М 1 : 10 000



Номер точек	координаты		Румбы линий	Длина м.	
0-1	N 56°50'814//	E 31°50'929//	СВ:55°30'	51	
1-2	N 56°50'820//	E 31°51'056//	СЗ:01°00'	209	
2-3	N 56°51'019//	E 31°51'042//	ЮЗ:80°00'	151.5	
3-4	N 56°50'993//	E 31°50'810//	СЗ:01°30'	136	
4-5	N 56°51'107//	E 31°50'809//	СВ:36°00'	58.5	
5-6	N 56°51'146//	E 31°50'852//	СВ:58°30'	77.5	
6-7	N 56°51'175//	E 31°50'932//	СЗ:38°00'	78	
7-8	N 56°51'256//	E 31°50'883//	СВ:84°30'	73.5	
8-9	N 56°51'241//	E 31°51'021//	ЮВ:63°30'	213	
9-10	N 56°51'165//	E 31°51'318//	ЮЗ:35°30'	62	
10-11	N 56°51'123//	E 31°51'241//	ЮЗ:19°00'	139.5	
11-12	N 56°50'994//	E 31°51'193//	ЮВ:02°00'	152.5	
12-1	N 56°50'858//	E 31°51'178//	ЮЗ:62°00'	96	
Номер выдела	Ленты (круговые площадки) перече́та				
	№ ленты (площадки)	Длина, м	Ширина, м	Радиус, м	Площадь, га
5	1 Лента	360	10		0,36
	2 Лента	200	10		0,2
	3 Лента	200	10		0,2
Итого:					0,76

Условные обозначения — — лента пере́чета; — — границы участка

Исполнитель работ по проведению лесопатологического обследования:

ФИО Грошов А.С. Подпись [Подпись]

Дата составления документа 27.10.2022 Телефон 38-15-77