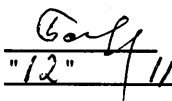


Приложение 2
к приказу Минприроды России
от 16.09.2016 № 480
Форма
"УТВЕРЖДАЮ"
Министр лесного хозяйства Тверской
области

 Барышков В.В.
"12" / 11 2020 г.

Акт
лесопатологического обследования № 5139
лесных насаждений Торопецкого лесничества (лесопарка)
Тверской области (субъекта Российской Федерации)

Способ лесопатологического обследования: 1. Визуальный
2. Инструментальный

Место проведения

Участковое лесничество	Урочище (дача)	Квартал (кварталы)	Выдел (выделы)	Площадь, га
Речанское		235	19	9,7 (4,4)

Лесопатологическое обследование проведено на общей площади 4,4 га.

1. Визуальное лесопатологическое обследование.*

Наземное Дистанционное

1.1. На площади 9,7 га фактическая таксационная характеристика лесного насаждения соответствует (не соответствует) таксационному описанию (нужное подчеркнуть).

Причины несоответствия _____

Список участков с выявленными несоответствиями приведен в приложении 1 к настоящему Акту.

1.2. Лесные насаждения с нарушенной и утраченной устойчивостью выявлены на площади 4,40 га:

Участковое лесничество	Урочище (дача)	Площадь, га		Причина ослабления (гибели)
		с нарушенной устойчивостью	с утраченной устойчивостью	
Речанское			4,40	466
				821;355;822
Итого			4,40	

Состояние обследованных лесных насаждений приведено в приложениях 1.1-1.4 к Акту в зависимости от метода проведения ЛПО.

1.3. В обследованных лесных участках прогнозируется:

Прогноз	Площадь, га
Ослабление лесных насаждений	
Усыхание лесных насаждений различной степени	
Развитие очагов вредных организмов	

1.4. Обнаружено загрязнение лесного участка отходами и выбросами:

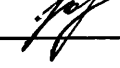
Промышленными Бытовыми

Вид загрязнения	Размеры загрязнения			Объем, кубм	Площадь загрязнения
	длина, м	ширина, м	высота, м		

ЗАКЛЮЧЕНИЕ

Оценка текущего санитарного и лесопатологического состояния лесных насаждений, назначенные профилактические мероприятия по защите лесов, агитационные мероприятия: В квартале № 235 выделе № 19 на площади 4,40 га участкового лесничества Речанское наблюдается усыхание насаждения. Ель повреждена корневой губкой, береза - трутовиком настоящим. Насаждение расстроено ветрами прошлых лет. Необходимо проведение инструментального обследования.

Исполнитель работ по проведению лесопатологического обследования:

ФИО главный специалист отдела Громов А.С. Подпись 

Дата обследования 22.07.2020

*Раздел включается в акт, в случае проведения лесопатологического обследования визуальным способом.

2. Инструментальное обследование лесного участка.*

2.1. Фактическая таксационная характеристика лесного насаждения соответствует
(не соответствует) (нужное подчеркнуть) таксационному описанию. Причины несоответствия:

Ведомость лесных участков с выявленными несоответствиями таксационным описаниям приведена в приложении 1 к Акту.

2.2. Состояние насаждений: с нарушенной устойчивостью
с утраченной устойчивостью

причины повреждения:

Губка корневая, Воздействия сильных ветров прошлых лет, повлекшие наклон более 10°, изгиб или вывал деревьев

Заселено (отработано) стволовыми вредителями:

Вид вредителя	Порода	Встречаемость (% заселенных деревьев)	Степень заселения (слабая, средняя, сильная)
Ярус - 1			

Повреждено огнём:

Вид пожара	Порода	Состояние корневых лап		Состояние корневой шейки		Подсушивание луба	
		% поврежденных огнём корней	% деревьев с данным повреждением	ожог корневой шейки по окружности (1/4; 2/4; 3/4; более 3/4)	% деревьев с данным повреждением	по окружности (1/4; 2/4; 3/4; более 3/4)	% деревьев с данным повреждением
Ярус - 1							

Поражено болезнями:

Вид	Порода	Встречаемость (% поражённых деревьев)	Степень поражения (слабая, средняя, сильная)
Ярус - 1			
Губка корневая	Ель	21	средняя
Трутовик настоящий	Береза	2	

2.3. В ярусе 1 выборке подлежит 39,7 % деревьев, 36,6 % от запаса

в том числе:

ослабленных	_____ %	(причины назначения)	_____ ;			
сильно ослабленных	_____ %	(причины назначения)	_____ ;			
усыхающих	<u>13,4</u> %	(причины назначения)	<table border="1" style="display: inline-table;"><tr><td>466</td><td> </td><td> </td></tr></table> ;	466		
466						
свежего сухостоя	<u>2,1</u> %					
свежего ветровала:	<u>0,2</u> %					
свежего бурелома	<u>0,4</u> %					
старого ветровала:	<u>7,2</u> %					
старого бурелома	<u>3,2</u> %					
старого сухостоя	<u>10,1</u> %					
аварийных	_____ %					

466 - Губка корневая

2.4. Полнота лесного насаждения после уборки деревьев, подлежащих рубке, составит 0,4
Критическая полнота для данной категории лесных насаждений составляет 0,5

ЗАКЛЮЧЕНИЕ

С целью предотвращения негативных процессов или снижения ущерба от их воздействия назначено:

Участковое лесничество	Урочище (дача)	Квартал	Выдел	Площадь выдела, га	Вид мероприятия	Площадь мероприятия, га	Порода	Запас на выдел, куб.м	Крайние сроки проведения
Речанское		235	19	9,7	ССР	4,4	Е,Б,ОЛС	1177	2021

Ведомость перечета деревьев, назначенных в рубку, и лесного участка прилагаются (приложение 2 и 3 к Акту).

Меры по обеспечению возобновления:

искусственное лесовозобновление

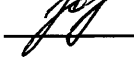
Мероприятия, необходимые для предупреждения повреждения или поражения смежных насаждений

Своевременное проведение санитарно-оздоровительных мероприятий. Надзор за состоянием смежных насаждений

Сведения для расчета степени повреждения:

год образования старого сухостоя _____ ;
основная причина повреждения древесины 466 ;
дата проведения обследований 22.07.2020 ;

Исполнитель работ по проведению лесопатологического обследования:

ФИО Громов А.С. Подпись 
Должность главный специалист отдела
Организация Филиал ФБУ "Рослесозащита" - "Центр защиты леса Тверской области"

* Раздел включается в акт в случае проведения лесопатологического обследования обследования инструментальным способом.

* 466 - Губка корневая

**Ведомость перечета деревьев назначенных в рубку
Временная пробная площадь**

Субъект РФ Тверская область
Лесничество (лесопарк) Торопецкое Речанское
Квартал 235 Выдел 19 Площадь, 4,40 га,
Номер очага вредных организмов _____ Размер пробной площади 0,43 га,
Перечет ленточный перечет

Таксационная характеристика:

тип леса ЕЧ состав 6Е2Б2ОЛС возраст 75 бонитет 1
полнота 0,7 запас на га 280 искусственное лесовозобновление

Время и причина ослабления насаждения: _____

губка корневая, воздействия сильных ветров прошлых лет, повлекшие наклон более 10°, изгиб или вывал деревьев, трутовик настоящий, воздействия шквалистых и ураганных ветров прошлых лет, повлекшие слом стволов деревьев, наличие гнили, механические повреждения обрыв корней (вывал) прошлых лет, наличие плодовых тел на стволе, механические повреждения слом ствола в обл. кроны пр. лет, дехромация хвои, листы (патологическая) (<25%)

Тип очага вредных организмов: эпизодический, хронический (подчеркнуть)
Фаза развития очага: начальная, нарастания численности, собственно вспышка, кризис
(подчеркнуть)


Состояние лесного насаждения, намечаемые мероприятия: сильно ослабленное
ССР

Средневзвешенная категория состояния насаждения составляет 2,74

ССР - Сплошная санитарная рубка

Исполнитель работ по проведению лесопатологического обследования:

Дата составления документа: 09.11.2020 Телефон 32-15-77

ФИО Громов А.С. Подпись 
Должность главный специалист отдела
Организация Филиал ФБУ "Рослесозащита"- "Центр защиты леса Тверской области"

ВЕДОМОСТЬ ПЕРЕЧЕТА ДЕРЕВЬЕВ

Порода: Ель

Ступени толщины, см	Количество деревьев по категориям состояния, шт.																Всего деревьев по ступеням толщины	
	I	II	III	IV		V		VI			ветровал, бурелом			аварийные деревья			шт.	в том числе подлежат рубке, %
				НЗ	З	НЗ	З	НЗ	З	О	НЗ	З	О	НЗ	З	О		
1	2	3	4	5	6	7	8	9	10	11	12	13	14	15	16	17	18	19
8		1	2	1													4	25
12			2	2		1		2			1						8	75
16		1	3	5				5			5						19	79
20	3	8	5	9		1		3			6						35	54
24	10	7	1	4		2		3			8						35	49
28	2	5	2	5		1		5			1						21	57
32	6	3	1	3				1			2						16	38
36	3	2		2				1									8	38
40		1															1	
44																		
48																		
52																		
56																		
60																		
Итого число стволов, шт.	24	28	16	31		5		20			23						147	79,0
Итого, % от числа стволов	9,0	10,5	6,0	11,6		1,9		7,5			8,6						55	29,6
Итого запас, кбм	17,6	17,5	5,4	15,4		2,1		9,6			9,7						77	36,8
Итого, % от запаса	15,3	15,2	4,6	13,4		1,8		8,3			8,5						67	32,0

Порода: Береза

Ступени толщины, см	Количество деревьев по категориям состояния, шт.																Всего деревьев по ступеням толщины	
	I	II	III	IV		V		VI			ветровал, бурелом			аварийные деревья			шт.	в том числе подлежат рубке, %
				НЗ	З	НЗ	З	НЗ	З	О	НЗ	З	О	НЗ	З	О		
1	2	3	4	5	6	7	8	9	10	11	12	13	14	15	16	17	18	19
8		1															1	
12				1				1			1						3	67
16	1	3	1					2			3						10	50
20	1	2				1		1			2						7	57
24	5	1	2	1				2			1						12	25
28	4	3		1													8	
32	3	2	1														6	
36	3	1															4	
40																		
44																		
48																		
52																		
56																		
Итого число стволов, шт.	17	13	4	3		1		6			7						51	14,0
Итого, % от числа стволов	6,4	4,9	1,5	1,1		0,4		2,2			2,6						19	5,2
Итого запас, кбм	12,0	6,8	2,1	1,2		0,3		1,7			1,7						26	3,7
Итого, % от запаса	10,4	5,9	1,8	1,0		0,3		1,5			1,5						22	3,3

Порода: Ольха серая

Ступени толщины, см	Количество деревьев по категориям состояния, шт.																Всего деревьев по ступеням толщины	
	I	II	III	IV		V		VI			ветровал, бурелом			аварийные деревья			шт.	в том числе подлежат рубке, %
				НЗ	З	НЗ	З	НЗ	З	О	НЗ	З	О	НЗ	З	О		
1	2	3	4	5	6	7	8	9	10	11	12	13	14	15	16	17	18	19
8		3	2			1											6	17
12	6	10	1	1				3			3						24	25
16	3	5	4	1				1			5						19	32
20	4	7	1														12	
24	3	2	3														8	
28																		
32																		
36																		
40																		
44																		
48																		
52																		
56																		
60																		
Итого число стволов, шт.	16	27	11	2		1		4			8						69	13,0
Итого, % от числа стволов	6,0	10,1	4,1	0,7		0,4		1,5			3,0						26	4,9
Итого запас, кбм	3,4	4,5	2,4	0,2				0,4			1,1						12	1,5
Итого, % от запаса	3,0	3,9	2,1	0,2				0,3			1,0						11	1,3

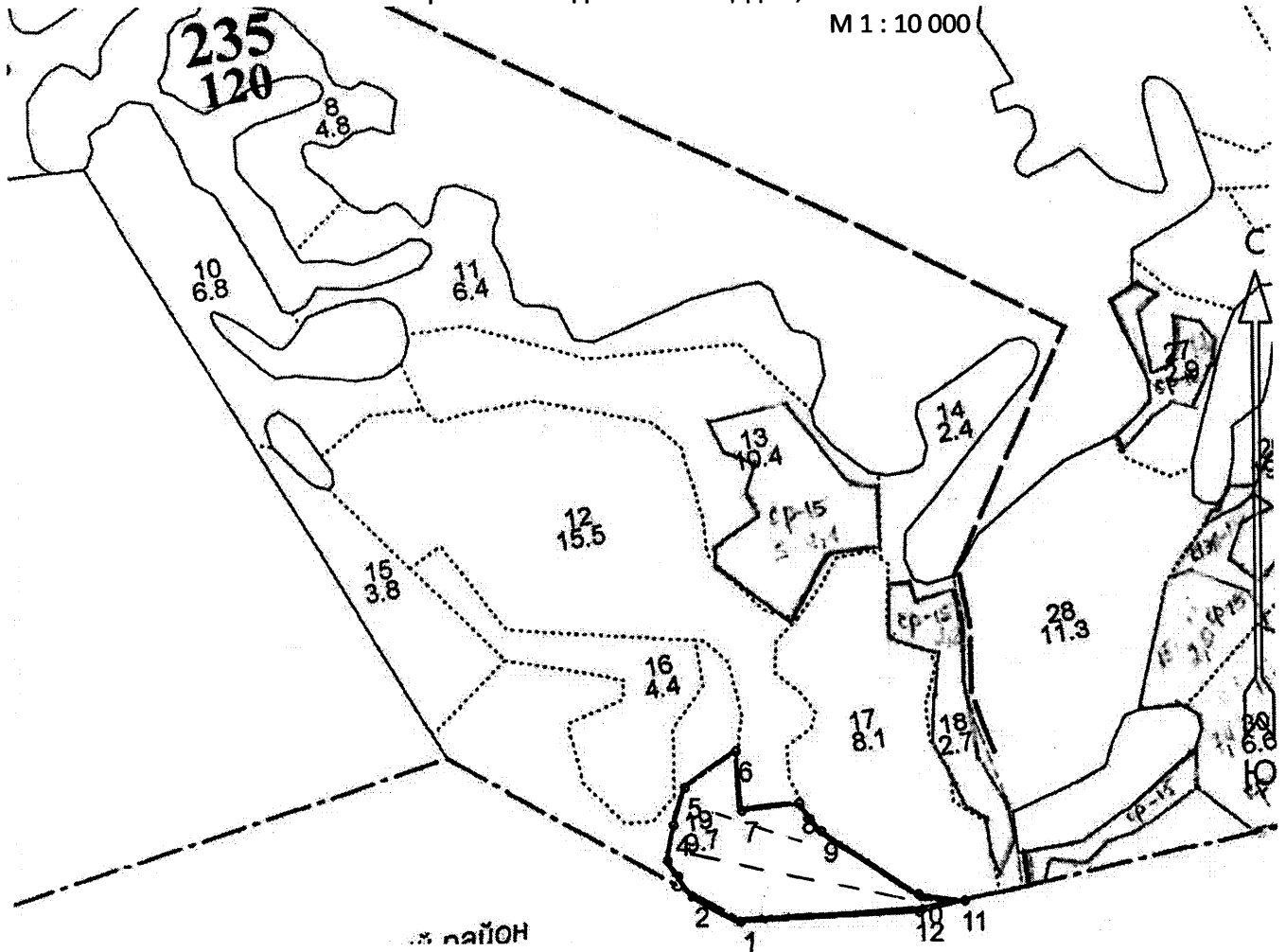
Итоговая

Ступени толщины, см	Количество деревьев по категориям состояния, шт.																Всего деревьев по ступеням толщины	
	I	II	III	IV		V		VI			ветровал, бурелом			аварийные деревья			шт.	в том числе подлежат рубке, %
				НЗ	З	НЗ	З	НЗ	З	О	НЗ	З	О	НЗ	З	О		
1	2	3	4	5	6	7	8	9	10	11	12	13	14	15	16	17	18	19
8		5	4	1		1											11	18
12	6	10	3	4		1		6			5						35	40
16	4	9	8	6				8			13						48	54
20	8	17	6	9		2		4			8						54	43
24	18	10	6	5		2		5			9						55	36
28	6	8	2	6		1		5			1						29	41
32	9	5	2	3				1			2						22	27
36	6	3		2				1									12	25
40		1															1	
44																		
48																		
52																		
56																		
60																		
Итого число стволов, шт.	57	68	31	36		7		30			38						267	106,0
Итого, % от числа стволов	21,4	25,5	11,6	13,4		2,7		11,2			14,2						100	39,7
Итого запас, кбм	33,0	28,8	9,9	16,8		2,4		11,7			12,5						115	42,0
Итого, % от запаса	28,7	25,0	8,5	14,6		2,1		10,1			11,0						100	36,6

Примечание: НЗ - незаселенное, З - заселенное, О - обработанное вредителями.
Средняя по породе: Ель-3,07; Береза-2,14; Ольха серая-2,33

Абрис участка
ГКУ «Торопецкое лесничество Тверской области»
Речанское участковое лесничество
Квартал 235 выдел 19 площадь 4,4 га

М 1 : 10 000



Номер точек	координаты		Румбы линий	Длина м.	
	N	E			
1-2	N 56°20'383//	E 31°59'256//	СЗ:62°00'	75	
2-3	N 56°20'400//	E 31°59'224//	СЗ:34°00'	60	
3-4	N 56°20'418//	E 31°59'208//	СВ:10°00'	50	
4-5	N 56°20'433//	E 31°59'215//	СВ:17°00'	54	
5-6	N 56°20'450//	E 31°59'231//	СВ:55°00'	87	
6-7	N 56°20'464//	E 31°59'280//	ЮВ:05°00'	82	
7-8	N 56°20'432//	E 31°59'273//	СВ:83°00'	81	
8-9	N 56°20'433//	E 31°59'319//	ЮВ:38°00'	49	
9-10	N 56°20'420//	E 31°59'335//	ЮВ:57°00'	161	
10-11	N 56°20'383//	E 31°59'403//	ЮВ:82°00'	65	
11-12	N 56°20'377//	E 31°59'436//	ЮЗ:76°00'	65	
12-1	N 56°20'375//	E 31°59'404//	ЮЗ:87°00'	250	
Номер выдела	Ленты (круговые площадки) перече́та				
	№ ленты (площадки)	Длина, м	Ширина, м	Радиус, м	Площадь, га
19	1 Лента	300	10		0,3
	2 Лента	130	10		0,13
Итого:					0,43

Условные обозначения — — лента пере́чета; ————— границы участка

Исполнитель работ по проведению лесопатологического обследования:

ФИО Грошов А.С. Подпись [Подпись]

Дата составления документа 09.11.2020 Телефон 32-15-77