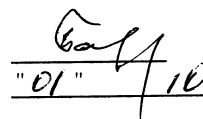


Приложение 2
к приказу Минприроды России
от 16.09.2016 № 480
Форма
"УТВЕРЖДАЮ"
Министр лесного хозяйства Тверской
области

 Барышков В.В.
"01" / 10 2020 г.

Акт
лесопатологического обследования № 5026
лесных насаждений Фировского лесничества (лесопарка)
Тверской области (субъекта Российской Федерации)

Способ лесопатологического обследования: 1. Визуальный
2. Инструментальный

Место проведения

Участковое лесничество	Урочище (дача)	Квартал (кварталы)	Выдел (выделы)	Площадь, га
Западное		134	33	7,0(4,7)

Лесопатологическое обследование проведено на общей площади 4,7 га.

1. Визуальное лесопатологическое обследование.*

Наземное

Дистанционное

1.1. На площади 4,7 га фактическая таксационная характеристика лесного насаждения соответствует (не соответствует) таксационному описанию (нужное подчеркнуть).

Причины несоответствия _____

Список участков с выявленными несоответствиями приведен в приложении 1 к настоящему Акту.

1.2. Лесные насаждения с нарушенной и утраченной устойчивостью выявлены на площади 4,70 га:

Участковое лесничество	Урочище (дача)	Площадь, га		Причина ослабления (гибели)
		с нарушенной устойчивостью	с утраченной устойчивостью	
Западное			4,70	881
				355,358,821
	Итого		4,70	

Состояние обследованных лесных насаждений приведено в приложениях 1.1-1.4 к Акту в зависимости от метода проведения ЛПО.

1.3. В обследованных лесных участках прогнозируется:

Прогноз	Площадь, га
Ослабление лесных насаждений	
Усыхание лесных насаждений различной степени	
Развитие очагов вредных организмов	

1.4. Обнаружено загрязнение лесного участка отходами и выбросами:

Промышленными

Бытовыми

Вид загрязнения	Размеры загрязнения			Объем, кубм	Площадь загрязнения
	длина, м	ширина, м	высота, м		

ЗАКЛЮЧЕНИЕ

Оценка текущего санитарного и лесопатологического состояния лесных насаждений, назначенные профилактические мероприятия по защите лесов, агитационные мероприятия:
В квартале № 134 выделе № 33 на площади 4,70 га участкового лесничества Западное наблюдается усыхание насаждения. Насаждение повреждено ветровалом текущего года и прошлых лет. Береза поражена трутовиком настоящим. Осина поражена трутовиком ложным осиновым. Заражение деревьев 1-2 категории не выявлено.
Необходимо проведение инструментального обследования.
Остальная площадь (2,30 га) спилена ранее.

Исполнитель работ по проведению лесопатологического обследования:

ФИО _____ инженер-лесопатолог Хадисов Т.Х.

Подпись _____

Дата обследования _____

14.07.2020



*Раздел включается в акт, в случае проведения лесопатологического обследования визуальным способом.

2. Инструментальное обследование лесного участка.*

2.1. Фактическая таксационная характеристика лесного насаждения соответствует
 (не соответствует) (нужное подчеркнуть) таксационному описанию. Причины несоответствия:

Ведомость лесных участков с выявленными несоответствиями таксационным описаниям
 приведена в приложении 1 к Акту.

2.2. Состояние насаждений: с нарушенной устойчивостью
 с утраченной устойчивостью

причины повреждения:

Воздействия сильных ветров текущего года, повлекшие наклон более 10°, изгиб или вывал
 деревьев, Трутовик настоящий

Заселено (отработано) стволовыми вредителями:

Вид вредителя	Порода	Встречаемость (% заселенных деревьев)	Степень заселения (слабая, средняя, сильная)

Повреждено огнём:

Вид пожара	Порода	Состояние корневых лап		Состояние корневой шейки		Подсушивание дуба	
		% поврежденных огнём корней	% деревьев с данным повреждением	ожог корневой шейки по окружности (1/4; 2/4; 3/4; более 3/4)	% деревьев с данным повреждением	по окружности (1/4; 2/4; 3/4; более 3/4)	% деревьев с данным повреждением

Поражено болезнями:

Вид	Порода	Встречаемость (% поражённых деревьев)	Степень поражения (слабая, средняя, сильная)
Трутовик настоящий	Береза	5	
Трутовик ложный осиновый	Осина	6	

2.3. Выборке подлежит 43,1 % деревьев, 38,7 % от запаса

в том числе:

ослабленных %, (причины назначения) ;
 сильно ослабленных 2,8 %, (причины назначения) 358 ;
 усыхающих 3,4 %, (причины назначения)

358		
-----	--	--

 ;
 свежего сухостоя %;
 свежего ветровала: 14,3 %;
 свежего бурелома %;
 старого ветровала: 6,7 %;
 старого бурелома %;
 старого сухостоя 11,5 %;
 аварийных %.

358 - Трутовик ложный осиновый

358 - Трутовик ложный осиновый

2.4. Полнота лесного насаждения после уборки деревьев, подлежащих рубке, составит 0,4
 Критическая полнота для данной категории лесных насаждений составляет 0,5

ЗАКЛЮЧЕНИЕ

С целью предотвращения негативных процессов или снижения ущерба от их воздействия назначено:

Участковое лесничество	Урочище (дача)	Квартал	Выдел	Площадь выдела, га	Вид мероприятия	Площадь мероприятия, га	Порода	Запас на выдел, куб. м	Крайние сроки проведения
Западное		134	33	7	ССР	4.7	Е.С.Б.О С	1240	2020

Ведомость перечета деревьев, назначенных в рубку, и лесного участка прилагаются (приложение 2 и 3 к Акту).

Меры по обеспечению возобновления:

искусственное лесовозобновление


Мероприятия, необходимые для предупреждения повреждения или поражения смежных насаждений

Своевременное проведение проектируемых мероприятий, надзор за санитарным и лесопатологическим состоянием смежных насаждений.

Сведения для расчета степени повреждения:

год образования старого сухостоя 2019
основная причина повреждения древесины 881
дата проведения обследований 14.07.2020

Исполнитель работ по проведению лесопатологического обследования:

ФИО Хадисов Т.Х. Подпись 
Должность инженер-лесопатолог
Организация Филиал ФБУ "Рослесозащита"-Центр защиты леса Тверской области"

* Раздел включается в акт в случае проведения лесопатологического обследования обследования инструментальным способом.

* 881 - Воздействия сильных ветров текущего года, повлекшие наклон более 10°, изгиб или вывал деревьев

Результаты проведения лесопатологического обследования лесных насаждений за 14.07.2020 г.

Субъект Российской Федерации
Участковое лесничество

Тверская область
Западное

Лесничество (лесопарк)
Урочища (лесная дача)

Фировское

1	2	3	4	5	6	7	Таксационная характеристика								17	Распределение запаса насаждения по категориям состояния деревьев, %										30	31	32	33	34				
							8	9	10	11	12	13	14	15		16	18	19	20	21	22	23	24	25	26						27	28	29	30
Номер квартала	Номер выдела	Площадь выдела, га	Эксплуатационные леса	Категория защитных лесов	Номер лесопатологического выдела	Площадь лесопатологического выдела, га	состав	порода	возраст	средняя высота, м	средний диаметр, см	тип леса	поднота	бонитет	запас, км/га	Число деревьев на пробе, шт.	без признаков ослабления	ослабленные	сильно ослабленные	умирающие	свежий сухой	старый сухой	свежий ветровал	старый ветровал	свежий бурелом	старый бурелом	аварийные деревья	Признаки повреждения деревьев	Доля поврежденных деревьев, %	Причина ослабления, поврежденная	Подлежит рубке, %	Назначенные мероприятия		
134	33	7,0			1	4,70	4Е	85	26	28	38	ЕКИС	0,6	1	280	61	7,2	11,6	5,2		0,7	10,4	2,7					205	16,5	881	13,8	ССР	4,70	
							3С								50	6,4	14,7	2,7		0,4	3,9	1,1					832	9,5	355	5,4				
				0			2Б								30	2,7	6,4	3,1		7,5		1,4					206	8,2	358	8,9				
							1ЮС								17	1,3	2,8	3,4		2,9		1,5							8,9	8,21	10,6			
Итого															158	16,3	34,0	13,8	3,4		11,5	14,3	6,7						43,1		38,7	ССР	4,7	

Показатели, не соответствующие таксационному описанию отмечаются "*" .

Исполнитель работ по проведению лесопатологического обследования:

881 - Воздействия сильных ветров текущего года, повлекшие наклон более 10°, изгиб или вывал ;

355 - Трутовик настоящий

358 - Трутовик ложный осиновый

821 - Воздействия сильных ветров прошлых лет, повлекшие наклон более 10°, изгиб или вывал д

205 - Механические повреждения обрыв корней (вывал) свежий

832 - Наличие гнили

206 - Механические повреждения обрыв корней (вывал) прошлых лет

ФИО Хадисов Г.Х. Подпись

Должность инженер-лесопатолог

Организация Филиал ФБУ "Рослесозащита" - Центр защиты леса Тверской области"

Дата составления документа 08.09.2020 Телефон 8(4822)32-15-77

**Ведомость перчета деревьев назначенных в рубку
Временная пробная площадь**

Субъект РФ Тверская область
Лесничество (лесопарк) Фировское Западное
Квартал 134 Выдел 33 Площадь, 4,70 га,
Номер очага вредных организмов _____ Размер пробной площади 0,47 га,
Перечет ленточный перчет

Таксационная характеристика:

тип леса ЕКИС состав 4ЕЗС2Б1ОС возраст 85 бонитет 1
полнота 0,6 запас на га 280 искусственное лесовозобновление

Время и причина ослабления насаждения: _____ 2019
воздействия сильных ветров текущего года, повлекшие наклон более 10°, изгиб или вывал деревьев, трутовик настоящий, трутовик ложный осиновый, воздействия сильных ветров прошлых лет, повлекшие наклон более 10°, изгиб или вывал деревьев, механические повреждения обрыв корней (вывал) свежий, наличие гнили,

Тип очага вредных организмов: _____ эпизодический, _____ хронический (подчеркнуть)
Фаза развития очага: _____ начальная, _____ нарастания численности, _____ собственно вспышка, _____ кризис (подчеркнуть)


Состояние лесного насаждения, намечаемые мероприятия: _____ сильно ослабленное
ССР

Средневзвешенная категория состояния насаждения составляет _____ 3,00

ССР - Сплошная санитарная рубка

Исполнитель работ по проведению лесопатологического обследования:

Дата составления документа: 08.09.2020 Телефон 8(4822)32-15-77

ФИО Хадисов Т.Х. Подпись 
Должность инженер-лесопатолог
Организация Филиал ФБУ "Рослесозащита"- "Центр защиты леса Тверской области"

ВЕДОМОСТЬ ПЕРЕЧЕТА ДЕРЕВЬЕВ

Порода: Ель

Ступени толщины, см	Количество деревьев по категориям состояния, шт.																Всего деревьев по ступеням толщины		
	I	II	III	IV		V		VI			ветровал. бурелом			аварийные деревья			шт.	в том числе подлежат рубке. %	
				НЗ	З	НЗ	З	НЗ	З	О	НЗ	З	О	НЗ	З	О			
1	2	3	4	5	6	7	8	9	10	11	12	13	14	15	16	17	18	19	
8																			
12	1	1									2						4	50	
16	1	2									5						8	63	
20	2	2						1			4						9	56	
24	1	5						1			2						9	33	
28	1	5	1								4						11	36	
32	2	2	1								3						8	38	
36	2	2									2						6	33	
40	1	1									2						4	50	
44			1														1		
48			1														1		
52																			
56																			
60																			
Итого число стволов, шт.	11	20	4							2			24				61	26.0	
Итого, % от числа стволов	7,0	12,7	2,5							1,3			15,2				39	16,5	
Итого запас, кбм	8,9	14,4	6,8							0,9			16,2				47	17,1	
Итого, % от запаса	7,2	11,6	5,2							0,7			13,1				38	13,8	

Порода: Сосна

Ступени толщины, см	Количество деревьев по категориям состояния, шт.																Всего деревьев по ступеням толщины		
	I	II	III	IV		V		VI			ветровал. бурелом			аварийные деревья			шт.	в том числе подлежат рубке. %	
				НЗ	З	НЗ	З	НЗ	З	О	НЗ	З	О	НЗ	З	О			
1	2	3	4	5	6	7	8	9	10	11	12	13	14	15	16	17	18	19	
8																			
12																			
16	1	3						1			4						9	56	
20	1	3						1			4						9	56	
24	2	4									1						7	14	
28	2	4									2						8	25	
32	2	4									1						7	14	
36	1	2	1								1						5	20	
40	1	2															3		
44		1	1														2		
48																			
52																			
56																			
Итого число стволов, шт.	10	23	2							2			13				50	15.0	
Итого, % от числа стволов	6,3	14,6	1,3							1,3			8,2				32	9,5	
Итого запас, кбм	7,9	18,3	3,3							0,5			6,3				36	6,8	
Итого, % от запаса	6,4	14,7	2,7							0,4			5,0				29	5,4	

Порода: Береза

Ступени толщины, см	Количество деревьев по категориям состояния, шт.																Всего деревьев по ступеням толщины	
	I	II	III	IV		V		VI			ветровал. бурелом			аварийные деревья			шт.	в том числе подлежат рубке, %
				НЗ	З	НЗ	З	НЗ	З	О	НЗ	З	О	НЗ	З	О		
1	2	3	4	5	6	7	8	9	10	11	12	13	14	15	16	17	18	19
8																		
12			1														1	
16			1														1	
20		1						1			1						3	67
24	1	1						1			3						6	67
28	1	2						1									4	25
32	1	2						2									5	40
36	1	2						2									5	40
40		1	1					1									3	33
44			1					1									2	50
48																		
52																		
56																		
60																		
Итого число стволов, шт.	4	9	4						9			4					30	13.0
Итого, % от числа стволов	2,5	5,7	2,5						5,7			2,5					19	8,2
Итого запас, кбм	3,3	8,0	3,8						9,3			1,7					26	11,0
Итого, % от запаса	2,7	6,4	3,1						7,5			1,4					21	8,9

Порода: Осина

Ступени толщины, см	Количество деревьев по категориям состояния, шт.																Всего деревьев по ступеням толщины	
	I	II	III	IV		V		VI			ветровал. бурелом			аварийные деревья			шт.	в том числе подлежат рубке, %
				НЗ	З	НЗ	З	НЗ	З	О	НЗ	З	О	НЗ	З	О		
1	2	3	4	5	6	7	8	9	10	11	12	13	14	15	16	17	18	19
8																		
12																		
16																		
20		1						1			1						3	67
24		1						1			3						5	80
28		1															1	
32			2	1				1									4	100
36			1	1													2	100
40			1	1				1									2	100
44																		
48																		
52																		
56																		
60																		
Итого число стволов, шт.		3	3	3					4			4					17	14,0
Итого, % от числа стволов		1,9	1,9	1,9					2,5			2,5					11	8,9
Итого запас, кбм		1,6	3,5	4,2					3,6			1,9					15	13,2
Итого, % от запаса		1,3	2,8	3,4					2,9			1,5					12	10,6

Итоговая

Ступени толщины, см	Количество деревьев по категориям состояния. шт.																Всего деревьев по ступеням толщины	
	I	II	III	IV		V		VI			ветровал. бурелом			аварийные деревья			шт.	в том числе подлежат рубке. %
				НЗ	З	НЗ	З	НЗ	З	О	НЗ	З	О	НЗ	З	О		
	2	3	4	5	6	7	8	9	10	11	12	13	14	15	16	17	18	19
1																		
8																		
12	1	1	1								2						5	40
16	2	5	1					1			9						18	56
20	3	7						4			10						24	58
24	4	11						3			9						27	44
28	4	12	1					1			6						24	29
32	5	8	3	1				3			4						24	42
36	4	6	2	1				2			3						18	39
40	2	4	1	1				2			2						12	42
44		1	3					1									5	20
48			1														1	
52																		
56																		
60																		
Итого число стволов, шт.	25	55	13	3				17			45						158	68.0
Итого, % от числа стволов	15,8	34,9	8,2	1,9				10,8			28,4						100	43,1
Итого запас, кубм	20,1	42,3	17,4	4,2				14,3			26,1						124	48,1
Итого, % от запаса	16,3	34,0	13,8	3,4				11,5			21,0						100	38,7

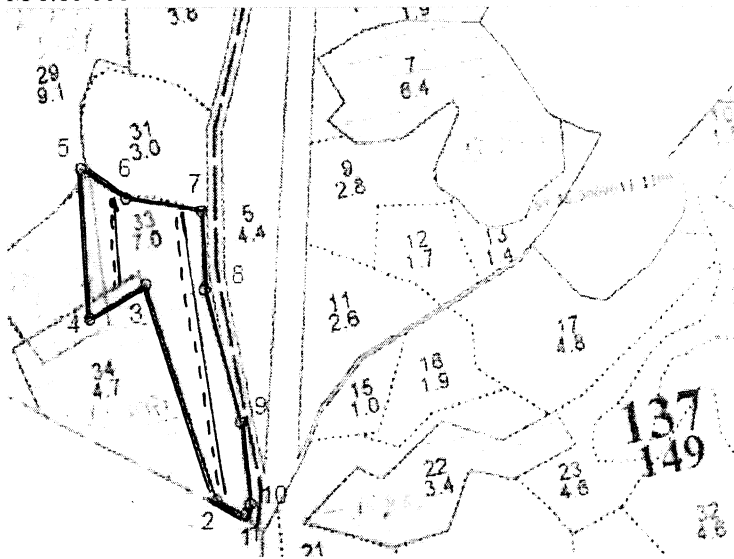
Примечание: НЗ - незаселенное, З - заселенное, О - отработанное вредителями.
Средняя по породе: Ель-3,04; Сосна-2,44; Береза-3,28; Осина-3,92



Абрис участка

ГКУ Тверской области «Фировское лесничество Тверской области»
Западное участковое лесничество, квартал 134, выдел 33, площадь 4,7 га

М 1:10 000



№ выдела	Ленты (круговой площадки) перечёта				
	№ ленты (площадки)	Длина. м	Ширина. м	Радиус. м	Площадь. га
33	1	370	10		0,37
	2	100	10		0,10
	Итого:				0,47

Сторона	Координаты		Румб	Дл ина	Сторон а	Координаты		Румб	Дл на
1-2	N 57°33.448 ¹	E 33° 46.571 ¹	СЗ 62	47	6-7	N 57°33.707 ¹	E 33° 46.504 ¹	ЮВ 80	111
2-3	N 57°33.468 ¹	E 33° 46.534 ¹	СЗ 18.30	326	7-8	N 57°33.682 ¹	E 33° 46.598 ¹	ЮВ 2	111
3-4	N 57°33.638 ¹	E 33° 46.499 ¹	ЮЗ 61	96	8-9	N 57°33.628 ¹	E 33° 46.580 ¹	ЮВ 15.30	195
4-5	N 57°33.627 ¹	E 33° 46.412 ¹	СЗ 3.30	212	9-10	N 57°33.522 ¹	E 33° 46.592 ¹	ЮВ 6.30	120
5-6	N 57°33.740 ¹	E 33° 46.437 ¹	ЮВ 58	80	10-1	N 57°33.457 ¹	E 33° 46.579 ¹	ЮЗ 25	116

От участка до водного объекта (р. Граничная, водоохранная зона 100 метров). Расстояние 450 метра, под действие Водного кодекса не попадает.

Условные обозначения: – границы СОМ пробная площадь – ленточный перечет ===

Исполнитель работ по проведению лесопатологического обследования:

Инженер-лесопатолог Филиала ФБУ "Рослесозащита" - "ЦЗЛ Тверской области"

ФИО Хадисов Т.Х. _____

Подпись _____

Дата составления документа 08.09.2010 Телефон 8 (4822) 32-15-77